



**doka**

# Doka M – Heavy metal *light*

La cassaforma in acciaio leggera con dispositivi di sicurezza integrati

I tecnici delle casseforme.

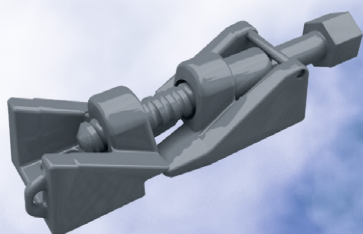


# Doka M

La cassaforma in acciaio leggera  
con dispositivi di sicurezza integrati

## Elemento di collegamento autoregolabile BAAM

per il semplice allineamento laterale degli elementi  
senza sfalsamento



## Supporto per attrezzi ed ancoranti

per uno stoccaggio ordinato ed evitare  
di perdere tempo nelle ricerche

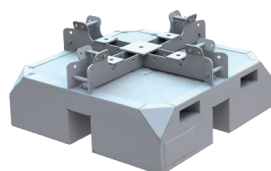
## Ancoraggio da un lato e struttura di decompressione integrata

per un facile distacco degli ancoranti  
senza grande sforzo

Solo  
**149**  
kg/m<sup>2</sup>\*

## Pinza per il trasporto

- Semplice e rapido fissaggio della cassaforma e del cassero di chiusura
- Impiego da terra
- Possibilità di traslazione degli elementi della cassaforma e del cassero di chiusura fino a 4,8 m di altezza (carico di servizio max. 4'500 kg per pinza) con un unico movimento della gru



## Blocco di ancoraggio 1000 kg

- Blocco di calcestruzzo per la protezione contro il vento
- Lungh. x largh. x alt.: 120 x 120 x 36 cm
- Impilabile con aperture per il trasporto con carrello elevatore a forche

**Copertura di grandi superfici**  
per una facile pulizia

\* Elemento 250 x 280 cm



### Rientranze per la catena della gru

Il parapetto di protezione laterale con le rientranze consente il sollevamento con la gru senza l'ausilio di tiranterie evitando danni al parapetto.

### Passerella di getto con sistema di protezione laterale integrato

La passerella di getto pieghevole con controparapetto e parapetto di protezione laterale telescopico assicura un'elevata sicurezza in tutte le fasi di lavoro. Il controparapetto può essere gestito da terra.

### Pannello in acciaio 4mm

in acciaio inossidabile

### Verniciatura a polvere

Il rivestimento resistente protegge il pannello in acciaio

### Punto di aggancio per la gru

per l'aggancio da terra

### Impugnature integrate

per il posizionamento ergonomico e sicuro degli elementi della cassaforma

### Vite di regolazione ergonomica

per una semplice regolazione dell'altezza



### Trasporto

Gli elementi si possono piegare in unità di trasporto compatte e impilabili senza doverli smontare.



### Lunga durata

Il pannello in acciaio inossidabile può essere utilizzato fino a 2000 volte. Si evita così la sostituzione dei pannelli.



### Rapidità

L'elevata pressione ammissibile del calcestruzzo fresco di 100 kN/m<sup>2</sup> e le unità fino a 14 m consentono rapide operazioni.



## Sistema modulare razionale

Pochi elementi perfettamente compatibili consentono una semplice progettazione delle fasi della casseratura. Con l'elemento di grandi dimensioni (250 x 280 cm) è possibile cassere una superficie di 7 m<sup>2</sup>. Sono possibili unità traslabili rettangolari con sovrapposizioni orizzontali impiegando soltanto pochi elementi standard. Possibilità di unità di altezza fino a 14 m.

50				
280				
150				
100				
cm	250	125	62,5	Angolo 125



### Autoregolazione

Gli elementi di collegamento autoregolabili consentono un allineamento preciso degli elementi senza sfalsamento.



### Bella superficie

Doka M crea una superficie piana e uniforme con una disposizione regolare degli ancoranti e delle giunzioni senza l'impronta del telaio.



### Risparmio di forze

La struttura di decompressione integrata (optional) consente una facile rimozione degli ancoraggi senza grande sforzo.



### Magneti

Le rientranze possono essere montate/smontate facilmente e in modo veloce con pratici magneti.



### Sicurezza

L'accesso con botola di sicurezza ad apertura/chiusura automatica assicura una maggiore sicurezza.



### Sicurezza totale

- Sistema di passerelle integrato, parapetto di protezione laterale su tutti i lati, sistema d'accesso stabile e contro-parapetto di protezione gestibile dal basso
- Botola ad apertura e chiusura automatica
- Sovrapposizione orizzontale

### Riduzione dei costi

- Getto rapido grazie all'elevata pressione ammissibile del calcestruzzo fresco di 100 kN/ m<sup>2</sup>
- Casseratura di pareti alte con una unità fino a 14 m senza sollevamento
- Nessuna necessità di sostituzione dei pannelli, grazie al pannello in acciaio inossidabile che può essere utilizzato fino a 2000 volte

### Semplicità e rapidità

- Ancoraggio posizionabile da un lato con pochi accessori
- Semplice distacco dell'ancoraggio grazie alla struttura di decompressione
- L'elemento di collegamento autoregolabile impedisce sfalsamenti
- Ripieghevole in unità di trasporto compatte senza lo smontaggio delle passerelle e dei parapetti
- Rientranze montabili con magneti

### Anche l'aspetto estetico è importante – indicata anche per calcestruzzo faccia a vista

- Nessuna impronta del telaio e disposizione simmetrica degli ancoranti
- Giunzioni uniformi
- Assorbimento uniforme del pannello in acciaio indipendente dalle condizioni atmosferiche



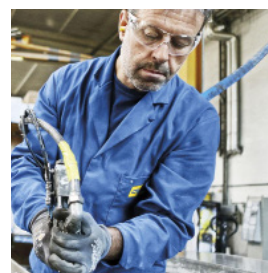
### Compatibilità

Doka M è combinabile con la cassaforma a noleggio RAUH M oltre che Outinord B10000 Intégra, B8000 evo IV ed evo III.



### Progettazione tecnica

Progettiamo ed ottimizziamo la cassaforma in modo da poter ridurre le quantità di materiale in cantiere e ottimizzare i cicli di lavoro.



### Riparazione

Il servizio di ricondizionamento Doka può provvedere, se necessario, alla manutenzione e risanamento a regola d'arte.

