



**doka**

# Doka M – Heavy metal *light*

Die leichte Stahlschalung mit vollintegrierter Sicherheit

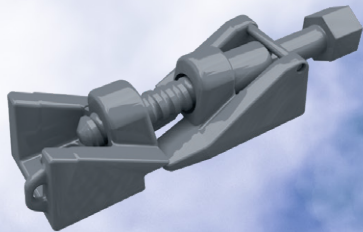
Die Schalungstechniker.



# Doka M

Die leichte Stahlschalung mit vollintegrierter Sicherheit

**BAAM Selbstausrichtender Elementverbinder**  
für das einfache, seitliche Ausrichten der Elemente  
ohne Elementversatz



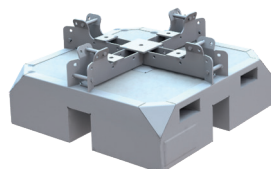
**Halterung für Werkzeuge und Anker**  
für geordnetes Zwischenlagern und kurze  
Suchzeiten

**Einseitige Ankerung und integriertes  
Dekompressionsgehäuse**  
zum Lösen der Anker ohne Kraftaufwand

Nur  
**149**  
kg/m<sup>2</sup> \*

## Transportzange

- Einfache und schnelle Fixierung der Stell- und Schliessschalung
- Bedienung vom Boden aus
- Umsetzen von Elementverbänden aus Stell- und Schliessschalung bis 4,8 m Höhe möglich (Nutzlast max. 4'500 kg pro Zange) mit nur einem Kranhub



## Verankerungsblock 1000 kg

- Betonblock für Windsicherung
- LxBxH: 120 x 120 x 36 cm
- stapelbar mit Öffnungen für Transport mit Gabelstapler

**Grossflächige Abdeckung**  
für eine leichte Reinigung

\* Element 250 x 280 cm



### Aussparungen für Krankette

Seitenschutzgeländer mit Aussparungen ermöglicht das Anheben mit dem Kran ohne Hilfsgestänge und ohne Beschädigungen am Geländer.

### Betonierbühne mit integriertem Seitenschutzsystem

Klappbare Betonierbühne mit Gegengeländer und teleskopierbarem Seitenschutzgeländer sorgt in allen Arbeitsphasen für Sicherheit. Das Gegengeländer kann vom Boden aus bedient werden.

### Stahlschalhaut 4mm

aus rostfreiem Stahl

### Pulverbeschichtung

Widerstandsfähige Beschichtung schützt die Stahlschalung

### Anschlagpunkt für Kran

zum Einhängen vom Boden aus

### Integrierte Haltegriffe

für ein ergonomisches und sicheres Platzieren der Schalungselemente

### Ergonomische Einstellschraube

zur einfachen Höhennivellierung



### Kompakt

Die Elemente lassen sich ohne Demontage zu kompakten, stapelbaren Transporteinheiten zusammenfalten.



### Langlebig

Die nichtrostende Stahlschalung ist geeignet für bis zu 2000 Einsätze. Somit erübrigt sich ein Schalungswechsel.



### Schnell

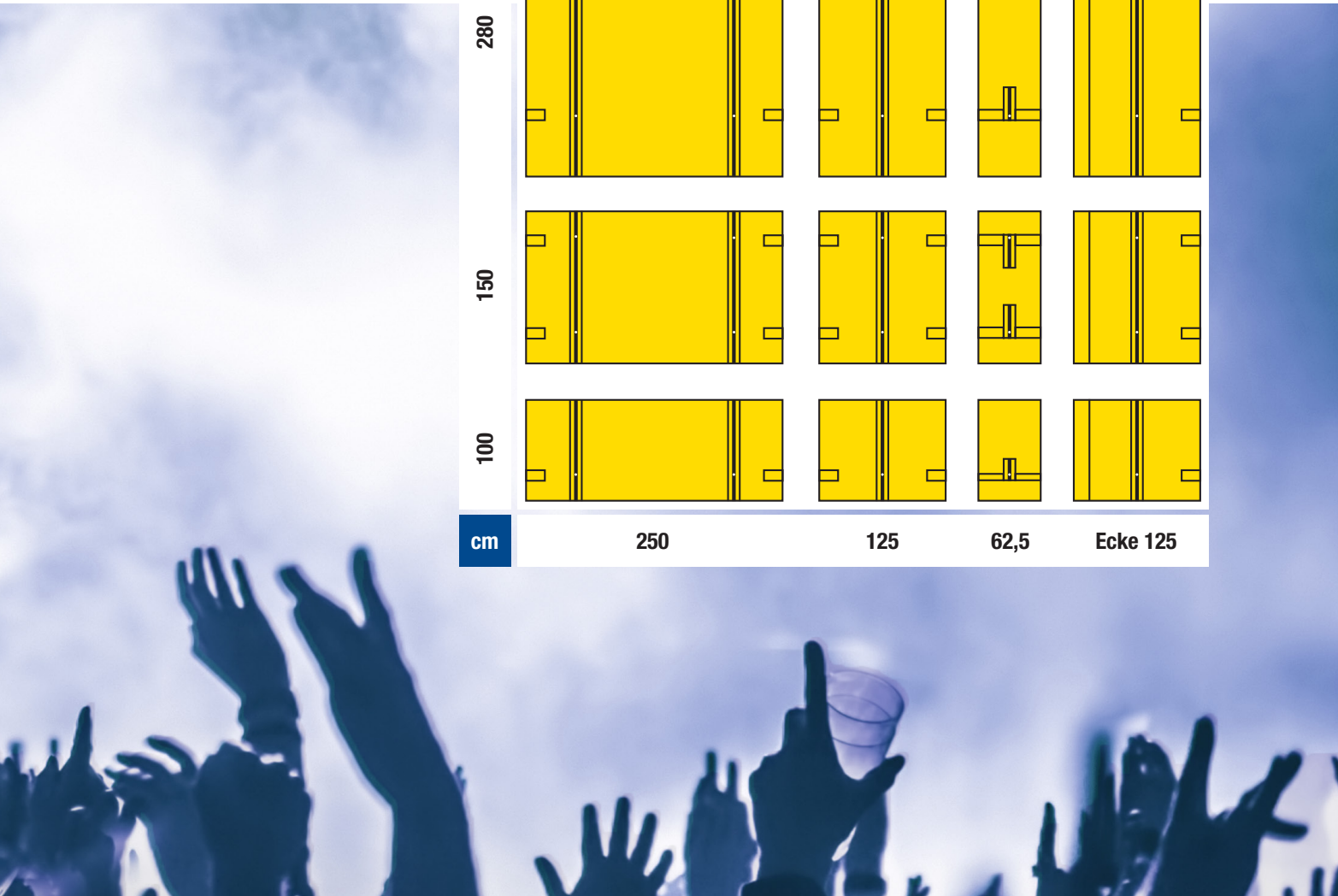
Der hohe zulässige Frischbetondruck von 100 kN/m<sup>2</sup> und bis zu 14 m hohe Elementverbände erlauben ein schnelles Betonieren.



## Durchdachtes Elementraster

Wenige, aufeinander abgestimmte Elemente erlauben eine einfache Planung der Schalungs-etappen. Das Grosselement (250 x 280 cm) schalt eine Fläche von 7 m<sup>2</sup>. Rechteckige Umsetzeinheiten sind möglich durch liegendes Auf- oder Unterstocken mit nur wenigen Standardelementen. Es sind Elementverbände bis 14 m Höhe möglich.

50				
280				
150				
100				
cm	250	125	62,5	Ecke 125



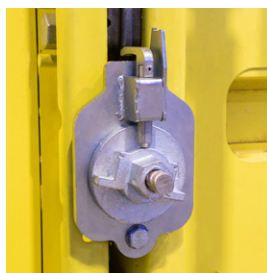
### Selbstausrichtend

Der selbstausrichtende Elementverbinder sorgt automatisch für eine präzise Ausrichtung der Elemente ohne Elementversatz.



### Sichtbeton geeignet

Doka M erzeugt eine gleichmässige, plane Oberfläche mit regelmässigem Anker- und Fugenbild ohne Rahmenabdruck.



### Kraftsparend

Das integrierte Dekompressionsgehäuse (optional) ermöglicht ein einfaches Entspannen der Anker ohne Kraftaufwand.



### Magnetisch

Aussparungen können mit praktischen Magneten schnell und einfach montiert/demontiert werden.



### Sicher

Der Aufstieg mit selbstöffnender/-schliessender Sicherheitsklappe sorgt für mehr Sicherheit.



### Rundum sicher

- integriertes Bühnensystem, umlaufendes Seitenschutzgeländer, stabiler Aufstieg und von unten bedienbares Gegengeländer
- selbstöffnende und -schließende Durchstiegsöffnung
- liegendes Auf- und Unterstocken

### Kostensenkend

- schnelles Betonieren aufgrund hohem zulässigen Frischbetondruck von 100 kN/m<sup>2</sup>
- Schalen von hohen Wänden in einer Einheit bis zu 14 m ohne Klettervorgang
- kein Schalhautwechsel notwendig, dank nicht rostender Stahlschalhaut mit bis zu 2000 Einsätzen

### Einfach & schnell

- einseitig bedienbares Ankersystem mit wenigen Zubehörteilen
- leichtes Lösen der Ankerung dank Dekompressionsgehäuse
- selbstausrichtender Elementverbinder verhindert Versatz
- faltbar zu kompakten Transporteinheiten ohne vorherige Demontage von Bühnen und Geländern
- magnetisch montierbare Aussparungen

### Ansprechend – auch für Sichtbeton geeignet

- kein Rahmenabdruck und symmetrischen Ankerbild
- geordneter Fugenverlauf
- gleichbleibendes Saugverhalten der Stahlschalhaut unabhängig von Witterungseinflüssen



### Kompatibel

Doka M ist kombinierbar mit der Mietschalung RAUH M sowie der Outinord B10000 Intégra, B8000 evo IV und evo III.



### Technische Planung

Wir planen und optimieren die Schalung so, dass Vorhaltemengen minimiert und Taktzeiten optimiert werden können.



### Reparatur / Sanierung

Der Doka-Geräteservice kümmert sich bei Bedarf um die fachgerechte Wartung und Sanierung Ihrer Stahlschalung.

