

# Doka Xpress

Le magazine du coffrage

01/2010 · www.doka.fr

## Les pieds du pont Bacalan, Bordeaux, sont coffrés en Framax et Top 50



### Nouveautés du coffrage

Fiabilité, performance, enthousiasme ... page 4

### 125 m<sup>2</sup> de dalle

coulés par jour et par grue avec les tables Dokamatic ... page 8

### Le 1<sup>er</sup> bâtiment tertiaire

à énergie positive se coffre en Doka ... page 9

### Etalement des pré-murs

de 12 m de haut avec les étais Eurex ... page 14

**doka**  
Les techniciens du coffrage



**Éditorial**

Cher lecteur,

La demande sur les marchés et les chantiers évolue. Entre autres, les acteurs du BTP s'inscrivent dans une démarche vers des chantiers toujours plus sûrs. Entre autres, la prise en compte des réglementations en terme de sécurité devient plus significative pour les maîtres d'ouvrage. Ce n'est pas surprenant dès lors de constater que l'image d'une entreprise, ses coûts et le respect de ses plannings sont directement liés à la sécurité et la rapidité de réalisation de ses travaux. La fiabilité et le long terme d'un partenariat sont les conditions sine qua non pour aider les entreprises de construction à remplir leurs obligations toujours plus contraignantes. Seules les sociétés qui disposent d'une organisation performante, durable, qui relèvent les défis et disposent d'un fondement solide, sont les véritables partenaires à une époque comme la nôtre. Le groupe Doka est l'une de ces sociétés. Il aide le client, professionnellement et à chaque phase de la construction, avec des services et des solutions de coffrage performants et fiables. Les récits de chantiers que vous découvrirez dans ce nouvel Doka Xpress sont les parfaits exemples de la valeur ajoutée par le partenariat entre l'entreprise et les filiales Doka.

Herwig Steininger  
Président de  
Doka France SAS

**Doka News****Solution complète pour construire rapidement ►**

**Gran Canaria.** Pour le principal chantier d'infrastructure de l'île, le viaduc Viaducto 5, Doka a fourni la solution de coffrage complète. Y sont mis en oeuvre un coffrage auto-grimpant SKE 50, un coffrage en tête de marteau et deux paires de chariots d'encorbellement Doka.

**▲ Supertower par cycle de 4 jours**

**Dubai.** Avec ses 101 étages et ses 425 m de haut, le gratte-ciel Marina 101 se classe dans la série exclusive des supertowers. Le noyau central du bâtiment se construit à l'aide d'une plate-forme Doka SCP extrêmement performante selon un cycle record de 4 jours.

**▲ Application spéciale pour coffrage auto-grimpant**

**Singapour.** La façade de l'immeuble Tokio Marine comprend des poteaux disposés verticalement et /ou obliquement ainsi que des géométries à angle aigus. C'est sur une passerelle de travail que se reprend le coffrage autogrimpant SKE50 plus, qui réalise cet ouvrage.

**Index**

page

**Tables Dokamatic****Fermes Universal avec Framax****Etais Euxet**

Pont Bacalan en Framax et Top 50 .....	3
Les nouveautés 2010 (1 <sup>è</sup> partie) .....	4
◀ Dokamatic, la solution rapidité-sécurité pour les dalles .....	6
Solution technique globale poteaux-poutres...	7
125 m <sup>2</sup> dalle/jour par grue avec Dokamatic ..	8
Green Office se construit avec Doka .....	9
◀ Solution une face pour tranchée étanche ..	10
Frami pour les fondations .....	11
Dalles champignons avec Dokamatic .....	12
Etayer les pré-murs avec les étais Euxet ...	14
◀ Coffrer les dalles de logement en sécurité ..	15





◀ Les passerelles K s'emploient depuis la mise en oeuvre des coffrages pour l'embase jusqu'à la réalisation finale des piles.

### Le chantier

PROJET Pont Bacalan Bastide  
 OUVRAGE  
 Embases et îlots de pont  
 ENTREPRISE DE  
 CONSTRUCTION  
 Groupement du Pont  
 Mobile Bacalan Bastide

### La solution !

Les coffrages Doka, qui s'emploient pour réaliser les deux ensembles d'îlots et d'embases du pont, sont positionnés sur les passerelles K.

# Systeme Doka complet pour le pont Bacalan

**Bordeaux (33), un pont à travée levante est en construction entre les quartiers Bacalan et Bastide.**

Liaison directe entre les deux rives de la Garonne, en plein cœur de la ville, le pont Bacalan permettra aux automobiles, vélos, piétons et tramway de franchir le fleuve à partir de 2012. Les pylônes servant d'ascenseur seront protégés par quatre îlots aménagés en belvédères paysagers. Comme les deux embases du pont (parties immergées des pylônes), ces îlots sont construits en cale sèche puis remorqués en Garonne pour être positionnés.

#### Les îlots et les embases coffrés en Doka

Doka a fourni les coffrages réalisant, dans la forme du bassin de radoub de Bassens, les îlots (18 m de diamètre et 16 m de haut) et les embases (45 m x 18 m x 16 m de haut) qui comprendront les mécanismes de manœuvre du pont

levant. L'équipement conçu par Doka, qui permet de couler 1 embase et ses 2 îlots, se compose de coffrages Top 50 pour les parties courbes, de coffrages Framax pour les parties droites et de passerelles K. Les ouvrages sont coulés en trois levées de bétonnage de 5 m de haut, pour lesquelles les coffrages se reprennent sur les passerelles K.

Les passerelles K, réhaussées de garde-corps à hauteur de 1,80 m pour garantir une sécurité maximale, accompagneront les ouvrages jusqu'au site du pont, à Bordeaux. Ces passerelles K seront en effet réutilisées pendant un an pour assurer les accès et la circulation nécessaires aux différents travaux sur les îlots - par exemple le couronnement - mais aussi sur les embases pour la construction des deux grands pylônes. □



Alberto Alves et Jean-Baptiste Mercey

### Le point de vue du pro

„ Respectivement responsable coffrage embases et coffrage îlots, ont apprécié l'utilisation des coffrages Doka pour réaliser la 1ère série d'ouvrages (1 embase + 2 îlots), mise en place sur la rive droite fin juin. Les coffrages sont réutilisés pour le 2ème ensemble, identique, destiné à la rive gauche. ”

▼ Long de 426 m et large de 43m, le pont se caractérise par sa travée centrale qui pourra, en 11 secondes, s'élever à 55 m de haut pour permettre le passage de grands voiliers et de paquebots de croisière.





# 2010 - Les nouveautés (1<sup>ère</sup> partie)



▲ Une innovation supplémentaire qui, outre la sécurité sur le chantier se démarque également par sa simplicité et sa rapidité de montage : le système anti-chute XP.

Depuis plus de 50 ans, Doka poursuit le développement de ses produits et ses prestations pour garantir le meilleur avantage client. Une fois de plus, Doka a anticipé les tendances du secteur du B.T.P. et surpasse les attentes grâce à ses solutions innovantes.

## Barrière de protection XP

Rapidité devient synonyme de sécurité

Une innovation supplémentaire qui, outre la sécurité sur le chantier se démarque également par sa simplicité et sa rapidité de montage : le système anti-chute XP. C'est la solution de sécurité universelle pour réaliser tout type de protection latérale.

Elle s'adapte de façon optimale aux systèmes Doka et protège tous les endroits induisant un risque de chute – qu'il s'agisse

de coffrage de voile, de coffrage de dalle, de sécurité en rive de dalle ou de pare-chute dans le bâtiment.

Grâce à sa conception logique et sa facilité de mise en oeuvre, composée des pièces imperdables et légères et avec de multiples possibilités d'application, le système anti-chute XP devient un élément de sécurité indispensable sur tous les chantiers. □



▲ La nouvelle poutrelle I tec 20 offre une force portante supérieure de plus 80 % et ouvre des dimensions entièrement nouvelles permettant d'optimiser le matériel utilisé pour les systèmes de coffrage.

## Poutrelle I tec 20

Force portante doublée pour un poids identique

En théorie, il suffirait de monter deux poutrelles côte à côte pour doubler la force portante ..... si cela ne posait pas le problème d'un encombrement et d'un poids eux aussi multipliés par deux. Heureusement, Doka a inventé une poutrelle dont la force portante est augmentée de plus de 80 % pour une même hauteur de construction et un même poids : la poutrelle Doka I tec 20.

Depuis plusieurs dizaines d'années, Doka est leader dans le développement de poutrelles de coffrage de grande qualité. L'économie de coûts de matériel, salariaux et de logistique est l'objectif principal dans cette démarche. De nombreuses innovations Doka dans les domaines du coffrage de voiles et de dalles tirent avantage de cette nouvelle poutrelle I tec 20. Celle-ci réduit la

quantité de matériel utilisé, tout en augmentant la performance des nouveaux systèmes. De plus, la poutrelle I tec 20 se caractérise par sa grande robustesse et sa durée de vie extrêmement longue. Outre le renforcement en extrémité de la poutrelle qui a fait ses preuves, le talon de la poutrelle est également renforcé avec une matière synthétique.

Résultat : une réduction significative de la tendance à se fendre pendant le clouage, par rapport aux poutrelles traditionnelles en bois. Et parce que ses dimensions sont strictement identiques à celles des autres poutrelles, Doka I tec 20 est compatible avec tous les systèmes de coffrage Doka. □



## DoKart

### Mobilité et flexibilité pour les tables

Doka, leader pour la rapidité et la sécurité du travail avec les tables pour dalles établit maintenant de nouvelles normes, grâce à une innovation supplémentaire. Ce que même les experts considéraient comme quasi-impossible est atteint : en effet, on a pu encore accélérer la translation des tables pour dalles, tout en augmentant la sécurité, et tout cela sans grue sur le chantier. Pour déplacer les tables de dalles sur un même niveau, Doka propose désormais le nouveau DoKart. Par cette innovation, Doka a réinventé le chariot de translation pour l'adapter parfaitement au quotidien des chantiers. L'utilisation par un seul homme était déjà pour Doka une évidence, qui garantit une économie de coûts de main d'œuvre de l'ordre de 70% pour le déplacement des tables par rapport aux opérations manuelles éreintantes de poussage et de levage du matériel. Ce chariot compact se caractérise par son extrême maniabilité ; qu'il s'agisse de déplacement en diagonale ou de rotation autour de l'axe central, les tables sont encore plus faciles à déplacer. Sa grande ergonomie a suscité l'enthousiasme de l'équipe de chan-



tier, dès la phase de test. Sa grande robustesse garantit une longue durée de vie et une grande fiabilité, en particulier grâce à ses grandes roues avec une garde au sol qui permet de rouler facilement et en sécurité sur les sols typiques des chantiers. La grande vitesse de déplacement est tout aussi révolutionnaire. Par simple pression sur un bouton, la table pour dalles est, en un temps record, à la bonne hauteur en position coffrée. ◻

▲ Le chariot télescopique révolutionnaire DoKart se met en oeuvre extrêmement rapidement et se caractérise par sa grande robustesse et sa vitesse maximale. L'équipe de chantier était enthousiaste dès la phase de test !

## Staxo 40

### Etalement révolutionnaire pour le bâtiment

Dans le bâtiment, les étaitements sont souvent utilisés comme tour individuelle. Cependant, des retards considérables et des prises de risques se constatent souvent lors des opérations de montage et démontage. Doka a analysé les limites des systèmes existants et développé un cadre d'étalement révolutionnaire pour le bâtiment, qui définit une nouvelle norme d'ergonomie et de rapidité. La géométrie unique du cadre en forme de H permet pour la première fois des surfaces de travail et des accès sans aucun obstacle sur plusieurs niveaux d'étalement. Travailler sous la superstructure devient ainsi nettement plus facile, plus rapide et plus sûr. De plus, on peut agrandir les surfaces de travail pour les superstructures en porte-à-faux. Les consoles assurant une sécurité parfaite de

travail sont alors faciles à réaliser. Les ingénieurs de la R&D de Doka ont également réussi à réduire de façon significative le poids des cadres Staxo 40, tout en gagnant en stabilité et en force portante. Staxo 40 s'adapte aisément en hauteur grâce à ses trois tailles de cadre. Des vérins de tête et de pied d'une longueur d'extension maximale de 140 cm assurent l'ajustement au millimètre près. La géométrie de leur filetage d'un nouveau type, de même que l'écrou à trois pans, en facilite le réglage, même sous pleine charge. Les entraxes importants des cadres – jusqu'à 3,00 m – grâce aux croisillons d'assemblage, garantissent une flexibilité horizontale maximale. Les tours individuelles associées avec les cadres peuvent aussi s'adapter de façon optimale à tous les tracés. ◻

▼ La géométrie unique du cadre en forme de H de l'étalement Doka Staxo 40 permet pour la première fois des surfaces de travail et des accès sans obstacle sur plusieurs niveaux d'étalement





► Les tables coffrantes Dokamatic se positionnent facilement malgré les poteaux et reprennent en même temps les coffrages des voiles supérieurs.

### Le chantier

PROJET  
Station d'épuration de Crottet  
OUVRAGE Local technique  
ENTREPRISE DE  
CONSTRUCTION Renaud SA

### La solution !

Grâce aux tables Dokaflex, la dalle du local technique a pu être coulée rapidement malgré la présence des nombreux poteaux en Y.



## Dokamatic, la solution rapidité – sécurité

**Crottet (01)**, la station d'épuration est reconstruite pour répondre à la législation sur les eaux

Xavier Renaud,  
pdg de Renaud SA



### Le point de vue du pro

Les tables Dokaflex nous ont permis de coffrer très rapidement et surtout en parfaite sécurité malgré la hauteur sous dalle de 4 m ; grâce à ces tables coffrantes nous disposions d'un platelage large de 2 m, tellement confortable pour bétonner les voiles supérieurs que nous les avons utilisées jusqu'à la couverture de l'ouvrage."

Pour la reconstruction-extension de la station d'épuration de l'agglomération de Crottet et de son déversoir d'orage, l'entreprise Renaud SA a fait appel aux coffrages Doka pour réaliser le local technique. Il s'agissait notamment de construire la dalle de 150 m<sup>2</sup> de ce local. Utiliser un coffrage traditionnel était malaisé en raison de la présence de nombreux poteaux en Y.

#### Coffrer en toute flexibilité

La solution présentée par Doka se compose de tables coffrantes Dokamatic (complétées par un coffrage de dalle Dokaflex), qui se mettent en œuvre

très flexiblement entre les poteaux. Les tables Dokamatic ont également répondu à un autre besoin : elles permettaient en effet de positionner en périphérie de dalle les coffrages destinés à couler les voiles supérieurs.

Grâce à la grande ergonomie et maniabilité des tables Dokamatic, les travaux se sont déroulés rapidement. Le faible poids des étais Eurex, pour une longueur de 3,50 m, a immédiatement convaincu l'entreprise de construction, d'autant qu'ils s'emploient aussi bien pour avec les tables Dokamatic que pour le système Dokaflex pour les dalles. □



# Solution technique globale poteau-poutres

**Grenoble (38)**, le CEA se dote d'un nouveau bâtiment de bureaux, qui porte le nom de code D2.

Organisme de recherche à vocation technologique, le CEA de Grenoble signe de nombreuses innovations et inventions dans les domaines du nucléaire aux micro et nanotechnologies, en passant par les nouvelles énergies, les biotechnologies, les matériaux et l'environnement des technologies pour la santé. Dans le cadre de son extension, l'entreprise SDE y construit actuellement un nouveau bâtiment de bureaux. Ce bâtiment comportant une structure bien particulière de poteaux et poutres, les méthodes tradi ne permettaient pas de respecter le délai de réalisation très court. C'est pourquoi l'entreprise a fait appel à une solution technique globale Doka.

## Rapidité pour les poteaux

Les 36 poteaux, de section variable (40x60 cm et 40x 40cm) et de hauteur allant de 3,60 m (R + 1) à 5,40 m (R+2)

ont été réalisés à l'aide de coffrages-poteaux Doka KS. Les deux outils coffrants fournis, choisis pour leur flexibilité et leur modularité, se sont parfaitement prêtés à la construction des poteaux ; l'économie de temps générée par leur utilisation se traduisant dans la cadence des 2 poteaux réalisés par matinée avec seulement 2 hommes.

## Les dalles en toute sécurité

Les tables Dokamatic étaient non seulement pour coffrer les dalles mais aussi pour claveter les poutres préfa en toute sécurité : elles constituaient en effet de véritables plateaux de table qui permettaient de travailler confortablement pour régler et étayer chaque poutre préfa tout en positionnant simultanément les têtes de poteau. La facilité et la rapidité pour translater les tables ont permis d'utiliser cette solution de façon optimale. □

## Le chantier

PROJET Extension de bâtiment au CEA de Grenoble

OUVRAGE

Immeuble de bureaux

ENTREPRISE DE

CONSTRUCTION SDE



Benjamin Andrieux, conducteur de travaux chez SDE

## Le point de vue du pro

Grâce à la solution globale de Doka, le délai de réalisation a été respecté et la qualité des parements des poteaux s'est révélée particulièrement impeccable."

◀ Les coffrages-poteaux doka KS s'adaptent parfaitement aux différentes hauteurs et aux diverses sections de poteaux et garantissent un parement impeccable.

## La solution !

Les tables Dokamatic permettent d'étayer la poutre préfa et simultanément de claveter les quatre poutres.





**Le chantier**

PROJET CHU Pasteur 2

OUVRAGE Dalles de parking

NIVEAUX 6

SURFACE TOTALE 33.156 m<sup>2</sup>ENTREPRISE DE  
CONSTRUCTIONGroupement Cari - Dumez  
Côte d'Azur - Miraglia

# 125 m<sup>2</sup> dalle/jour par grue avec Dokamatic

**Nice (06)**, le chantier de « l'hôpital du futur » comprend la réalisation d'un vaste parking en zone Pasteur 2.

Raymond  
Clauson, maître  
compagnon  
chez Cari

**Le point de vue du pro**

« Avec la solution fournie par Doka, le chantier tourne sans problème. Comme le matériel est indépendant de la grue, il suffit de gérer l'approvisionnement du ferrailage et les zones à couler ; nous avons gagné du temps par rapport au planning et économisé les heures supplémentaires. »

Le projet de construction de l'hôpital Pasteur 2 répond à un besoin de modernité technologique et organisationnelle pour le C.H.U. des Alpes maritimes, regroupant sur ce site différentes spécialités, correspondant à un total de 700 lits et 25 blocs opératoires. Ce grand projet est accompagné de la création d'un vaste parking, puisqu'il présentera une surface de plus de 33.000 m<sup>2</sup> sur 6 niveaux. Pour réaliser ces niveaux de dalles de 5.500 m<sup>2</sup> chacun, le groupement a finalement choisi de mettre en œuvre 72 tables Dokamatic, réparties sous 2 grues.

**8 mars – 8 juin :**

**16.000 m<sup>2</sup> de dalle réalisés**

Le recours aux tables coffrantes Doka-

matic s'est révélé rapidement très efficace : le calendrier prévoyait la construction d'un niveau en 5 semaines avec 2 équipes de 8 hommes pour réaliser l'ensemble des tâches ; il a suffi de 4 semaines par niveau pour réaliser la dalle y compris les poteaux avec clavetage des poutres préfa, la dalle de rampe et les zones hors tables.

**Economie maximum**

Les tables Dokamatic étaient également très économiques puisqu'elles étaient complétées par du coffrage de dalle Dokaflex, mis en œuvre en rive et dans les zones de compensation. Cela signifie donc moins de chutes et un gain certain au niveau des coupes de CP. □

**La solution !**

Un niveau complet réalisé en 4 semaines au lieu des 5 prévues initialement grâce aux tables Dokamatic

► Deux chariots DF servaient pour translater horizontalement les tables, sans effort et en toute sécurité, par un seul homme.







◀ Avec 3.500 m<sup>2</sup> de surface par étage, le bâtiment Green Office de 23.300 m<sup>2</sup> au total accueillera 400 collaborateurs de Bouygues Immobilier sur la moitié de sa surface.

### Le chantier

PROJET Green Office

OUVRAGE Immeuble tertiaire

SURFACE TOTALE 23.300 m<sup>2</sup>

ENTREPRISE DE  
CONSTRUCTION

Les Maçons Parisiens


# Green Office se construit avec Doka

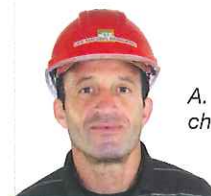
**Meudon (92), la référence en matière d'économie d'énergie et de développement durable**

Un bâtiment de bureaux inédit se construit actuellement avec Bouygues Immobilier : fer de lance de la nouvelle génération d'immeuble à énergie positive, cet ouvrage produira en effet davantage d'énergie qu'il n'en consommera. A la pointe des innovations environnementales, Green Office sera un modèle écologique de sobriété énergétique pendant la vie du bâtiment mais aussi dès sa conception et pour sa construction.

**Cadence élevée avec Dokamatic**  
Pour coffrer les quelques 3.500 m<sup>2</sup> de dalles par niveau, l'entreprise de construction a choisi d'utiliser les tables coffrantes Dokamatic. Imbattables en rapidité, ces tables coffrantes se mettent en place simplement : pas de

démontage, pas de pièces détachées ni d'éléments à soulever ou à porter ; elles se déplacent horizontalement tout aussi rapidement – par un seul homme et sans effort – avec le chariot DF.

**Rapidité et sécurité pour les façades**  
Après une première expérience tout à fait concluante sur un précédent chantier, l'entreprise de construction a choisi de recourir au système Doka pour réaliser les façades. 12 outils de façade ont donc été fournis par Doka ; ces outils ont la particularité de permettre de coffrer les trumeaux et de supporter simultanément les allèges hautes, ce qui garantissait un gain de temps important et permettait de travailler en sécurité depuis l'intérieur. 



A. Guerrib,  
chef de chantier

### Le point de vue du pro

„ L'utilisation des tables Dokamatic est un avantage certain dans la rotation des planchers et permet une plus grande disponibilité de la grue puisque les translations horizontales des tables s'effectuent avec le chariot. ”

### La solution !

Les tables Dokamatic donnent la cadence, avec un gain de temps à la mise en place, pour les translations et garantissent de tenir les délais.



► Les fermes Universal sont utilisées avec des coffrages-cadres Framax pour réaliser le voile une face sans ancrage dans l'intrados.

## Le chantier

### PROJET

Boulevard Périphérique Nord-Ouest de l'agglomération Tourangelle (BPNO)

### OUVRAGE

Cuvelage : tranchée ouverte

### ENTREPRISE DE CONSTRUCTION

Groupe d'entreprises  
Dodin Campenon Bernard  
- EBL - Vinci Construction  
Terrassement - GTTP



Christophe Belgeulle, conducteur de travaux et Manuel Gomes, chef de chantier



## Le point de vue du pro

” Dans un contexte chantier difficile avec le bétonnage à la pompe articulée et l'environnement imposant de déplacer les outils au chariot élévateur, la collaboration entre le chantier et Doka a débouché sur des adaptations astucieuses et efficaces. ”

## La solution !

Les voiles étanches du cuvelage sont réalisées à l'aide d'une solution de coffrages-cadre Framax avec fermes d'appui permettant de coffrer les voiles en une face.

# Solution une face pour la tranchée étanche

**Tours (37)**, la section Nord-Ouest du boulevard périphérique bouclera le premier contournement complet de l'agglomération.

Partie intégrante de la dernière section du périphérique de Tours, la tranchée couverte se prolonge par une tranchée ouverte côté RN 138. Pour garantir la circulabilité de cette section, y compris lors des crues centennales de la Loire, le groupement d'entreprises de construction réalise le cuvelage de la tranchée à rendre étanche, comprenant un radier et des voiles. Passant sous l'ouvrage SNCF PRa 020, les voiles réputés étanches de l'ouvrage sont réalisés à l'aide d'un coffrage Doka Framax une face, avec des fermes d'appui, afin d'éviter d'ancrer les panneaux dans l'ouvrage SNCF.

### Solution combinée Framax avec les fermes Universal

Les voiles ont été coulés en deux phases : la première jusqu'à la cote 51,10 NGH en béton classique, tandis que la seconde phase établissant la connexion du voile à l'intrados de la traverse du Pra 020 a été réalisée en béton auto-plaçant. Les banches modulaires Framax 2,70 x 2,70 m ont été employées aussi bien pour l'une et l'autre de ces phases avec les fermes d'appui Universal hauteur 7,00m. Pour travailler en toute sécurité, des passerelles de travail ont été positionnées sur les banches Framax. □



# Frami, le coffrage pour les fondations

**Halluin (59) construit deux bâtiments de logement social destinés aux jeunes travailleurs**

Le chantier du Quartier des Fleurs comprend la construction de deux bâtiments résidentiels R + 3 et R + 2. Pour coffrer les longrines de ces deux ouvrages, l'entreprise de construction Rabot Dutilleul a employé des coffrages modulaires Doka Frami. Grâce à leur légèreté, ces petits panneaux très maniables et pourtant résistants se mettaient en œuvre très facilement : ils s'assemblent tout simplement avec des serrages rapides. L'ancrage se réalise tout aussi rapidement avec l'équerre d'ancrage, au-dessus des panneaux pour se dégager facilement du béton.

**Rapidité de livraison, de mise en œuvre et de translation pour un gain de temps maximum**

Livrés dans des délais très rapides par Doka, les coffrages Frami ont permis de couler les 200 ml de longrines épaisseur 20 cm en respectant le planning serré du chantier. Les translations s'effectuaient également très rapidement, tout simplement à la grue grâce aux crochets de levage permettant de déplacer les outils coffrants complets, sans démontage.

## Panneau Xlife pour un résultat béton

Les panneaux Frami étaient équipés de peau coffrante Doka Xlife, un panneau bois dont la surface comprend un revêtement spécial qui empêche les éclatements et les trous dus aux clous, de telle sorte que le rendu béton des ouvrages était de très bonne qualité. □

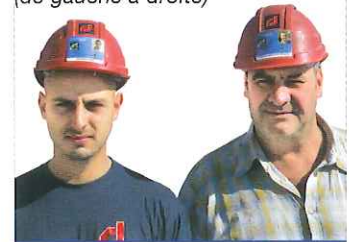
## Le chantier

PROJET Résidence sociale jeunes Quartier des Fleurs

OUVRAGE Bâtiments de logements

ENTREPRISE DE CONSTRUCTION Rabot Dutilleul

Maggid Nacer et Hermani Machado, chefs de chantier (de gauche à droite)



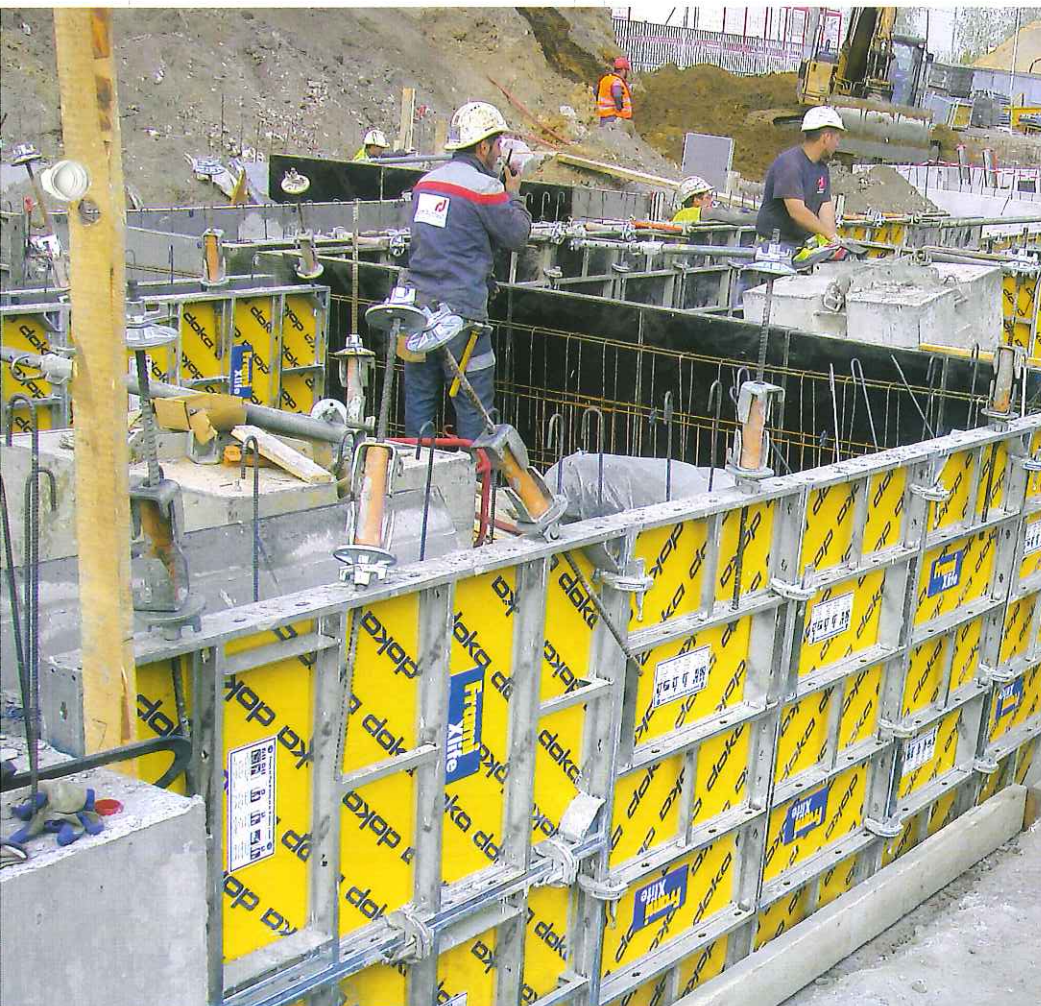
## Le point de vue du pro

„ Nous avons mis en œuvre des coffrages manportables Frami pour couler les longrines de chacun des deux bâtiments. Chacun de notre côté, nous avons surtout apprécié la maniabilité, la légèreté et la facilité de mise en œuvre de ce matériel. ”

## La solution !

Délais de livraison rapides, temps de mise en œuvre courts, les panneaux Frami permettent de tenir le planning.

◀ Les panneaux Frami s'emploient aussi bien horizontalement que verticalement et s'assemblent simplement et rapidement avec les serrages rapides RU qui réalisent simultanément la liaison et l'alignement.





Pour garantir un parement impeccable en sous-face de dalle, sans ponçage, les tables Dokamatic ont été équipées de CP bakélinisé 21 mm 220g.






# Coffrer les dalles champignons

**Palaiseau (91), le plateau technologique de Saclay se dote d'un nouveau centre de recherches**

Poursuivant l'ambition de placer la France en tête dans le domaine des nanotechnologies, le plan national Nano-Inov vise à mettre en place une stratégie d'innovations avec la création de 3 centres d'intégration dédiés, dont l'un se situera à Saclay.

Ce nouveau centre de recherches de 3 niveaux comprend 17.500 m<sup>2</sup> de dalles champignons dont l'épaisseur varie de 30 cm à 50 cm en rive. Pour couler ces dalles pleines, l'entreprise Spie Batignolles SCGPM met en œuvre des tables coffrantes Dokamatic.

## Des coffrages sûrs et confortables

Les attentes de la société en terme de sécurité du travail sur le chantier sont en effet satisfaites par le recours à ces tables : d'une part, elles sont équipées de garde-corps jusqu'à 1,70 m de hauteur en rive. D'autre part, leur large porte-à-faux de 1,00 m réalise simultanément une passerelle confortable garantissant la circulation périphérique. Les tables Dokamatic étaient translattées horizontalement à l'aide du chariot Doka, ce qui nécessite un sol lisse et notamment propre, si bien que les rotations ont permis d'optimiser le travail et la sécurité sur le chantier. 

## Le chantier

PROJET NANO INOV

OUVRAGE Bâtiment

ENTREPRISE DE  
CONSTRUCTION  
Spie Batignolles SCGPM

## La solution !

Les tables Dokamatic permettent de couler les dalles intégrant les plots type Iglu en complète sécurité grâce aux garde-corps hauteur 1,70m et confortablement avec leur porte-à-faux de 1 m.

▼ La mise en oeuvre des tables Dokamatic a permis de couler, confortablement et en sécurité, 160 m<sup>2</sup> de dalle/jour sous une grue.

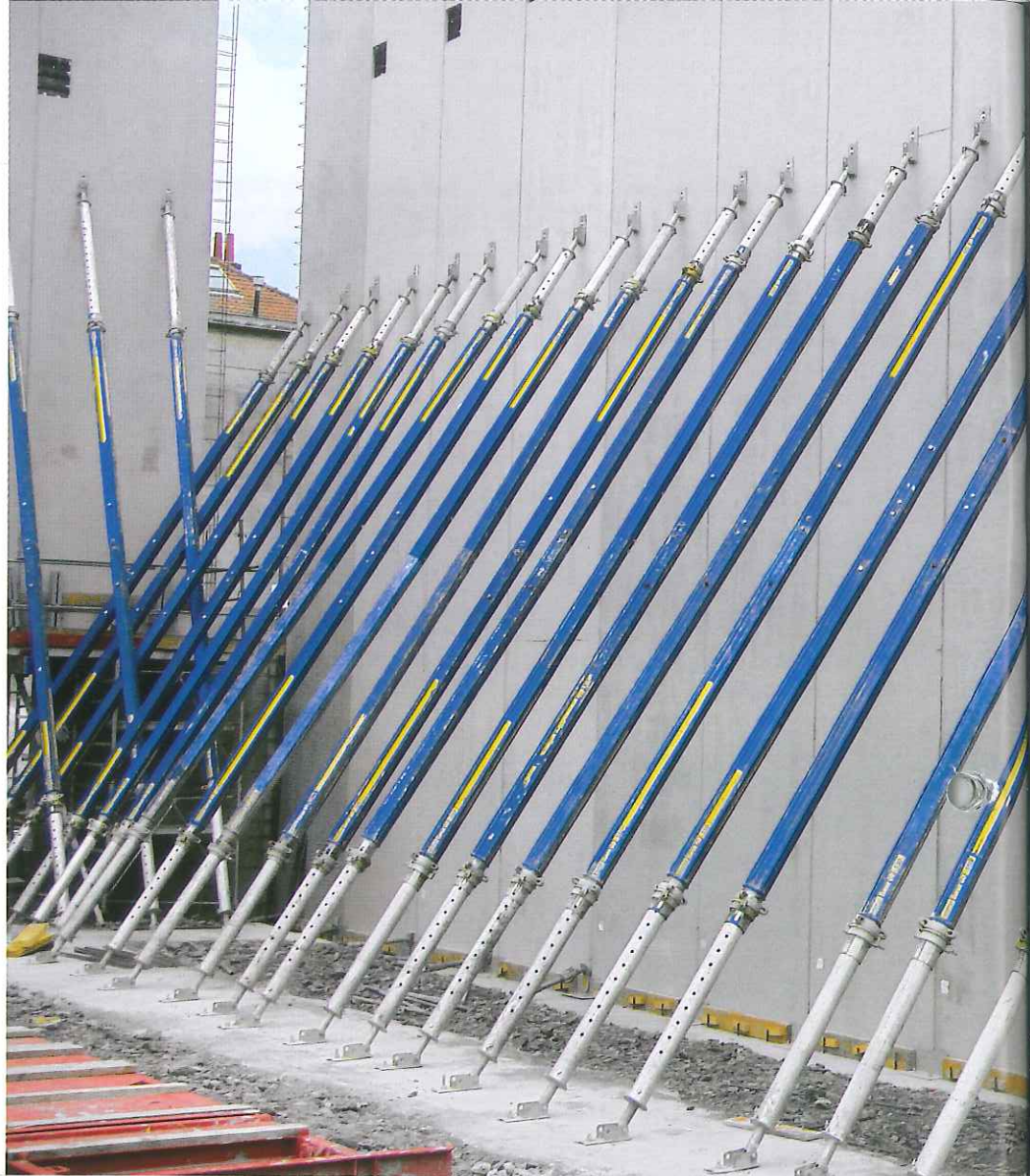




Les pré-murs de hauteur 12,00 sont étayés à l'aide d'étais Doka Eurex, à raison de 2 étais par pré-mur. ▶

### Le chantier

PROJET	Collège Claude Lévi-Strauss
OUVRAGE	Équipement sportif
TYPE	Étalement des pré-murs
HAUTEUR	12,00 m
ENTREPRISE DE CONSTRUCTION	GIE Norpac



Jean-Claude  
Goibert, chef  
d'équipe



### Le point de vue du pro

Malgré leur longueur importante, la géométrie du filetage des étais Eurex assure une bonne ergonomie, si bien que leur réglage se fait facilement, sans effort."

### La solution !

Les pré-murs d'une hauteur de 12 m ont été étayés en toute sécurité à l'aide des étais Eurex.

## Etayer des pré-murs avec les étais Eurex

**Lille (59)** le nouveau collège Lévi-Strauss, qui accueillera 500 élèves dès la rentrée 2010, et son gymnase sont construits selon les critères HQE.

La reconstruction du collège du quartier Vauban-Esquermes prévoit l'adjonction d'un gymnase de 1.358 m<sup>2</sup> accompagné d'un plateau sportif. Les voiles de cet équipement sportif sont réalisés en éléments préfabriqués. Ces pré-murs sont mis en place et butonnés à l'aide de gros étais Eurex Doka.

### Les étais Eurex sont polyvalents

Voici une mise en œuvre moins classique des grands étais Eurex de Doka :

la mise en œuvre de cette application résulte de la bonne coordination entre les différents services du GIE, les méthodes, le chantier, à la recherche de solutions pratiques. Il suffisait donc de 2 étais Eurex pour stabiliser les pré-murs, malgré leur grande hauteur de 12,00 m. De plus, la grande disponibilité de matériel a permis de tenir les délais de rotation de pose des pré-murs sans aucune difficulté. ◻




# Coffrer les dalles de logements en sécurité

**Angers (49), 135 logements se construisent au titre de la rénovation urbaine du quartier Grand Pigeon**

Le réaménagement du quartier construit dans les années 50 et 60 comprend la construction d'un ensemble résidentiel de 135 logements sociaux, du T2 au T5, répartis sur 8 bâtiments en R+4. La société GTB Construction dispose d'un délai gros œuvre de 12 mois pour réaliser cet ensemble.

## Dokaflex, coffrage rapide et sûr

Pour coffrer la surface totale de plancher de 12 000 m<sup>2</sup> des logements, c'est le système Dokaflex de coffrage de dalles qui a été mis en œuvre. La flexibilité du système Dokaflex s'est déclinée à travers la variété des tracés et des configurations, puisque la réparti-

tion des appartements changeait d'un niveau à l'autre, d'un bâtiment à l'autre. Rapide à mettre en œuvre, notamment grâce aux espacements des étais de 2,00 m dans un sens et de 1,00 m dans l'autre, Dokaflex était aussi rapide à décoffrer avec la clavette présente sur les têtes de décoffrage : il suffisait d'un coup de marteau pour abaisser le coffrage. Au gain de temps, Dokaflex ajoutait le gain de place, car vraiment moins encombrant qu'un système avec des tours d'étalement. Et côté sécurité, aucun risque de chute puisque la mise en place des panneaux de coffrage comme des autres composants se faisait depuis le sol. 

## Le chantier

### PROJET

Bâtiments Rue Le Gouz

OUVRAGE Logement collectif

NIVEAUX R+4

### ENTREPRISE DE

CONSTRUCTION

GTB Construction

## La solution !

Dokaflex se prête particulièrement bien au coffrage des dalles de logements : rapidité de mise en œuvre et de décoffrage, faible encombrement et complète sécurité sont ses atouts.



Julien Fouin,  
conducteur  
de travaux  
principal

## Le point de vue du pro

„ Nous avons apprécié la facilité de manipulation du matériel en sécurité puisque la pose s'effectue depuis le sol. Les nouveaux panneaux Dokadur garantissent des finitions impeccables et, grâce à leurs bords protégés, ils nous permettent de limiter des reprises. La nouvelle géométrie en rive des Dokadur nous fait aussi gagner du temps en évitant le ponçage. ”

◀ Les dalles se coffrent en toute flexibilité avec le système Dokaflex qui s'adapte aux différents tracés et aux configurations des logements de type T2 aux T5.





# Actualités

Nouvelles, rendez-vous, magazine, événements



▲ L'agence Doka Ile-de-France faisait la démonstration de ses nouveaux systèmes de sécurité en juin dernier en accueillant les entreprises franciliennes .



▲ Doka accueillait ses visiteurs sur plus de 3.000 m<sup>2</sup> de surface de stand.

## LA SÉCURITÉ SE DÉCLINE AUX JOURNÉES DOKA

La sécurité était au cœur des journées Doka 2010 dans les succursales de Paris, Lyon et Marseille en juin dernier. Visites, présentations des nouveaux systèmes, démonstrations de montage en sécurité ont ponctué ces journées de découverte ou approfondissement pour les entreprises de construction.

## BAUMA 2010

Plus de 100.000 visiteurs sont venus découvrir la nouvelle génération de systèmes de coffrage en visitant le stand Doka à bauma. Découvrez maintenant ces nouveautés en page 4 et 5 de votre magazine, telles que le système de barrière de protection XP, la toute nouvelle poutrelle I tec 20 ou bien le chariot pour les tables DoKart.

## L'ÉQUIPE COMMERCIALE DOKA S'AGRANDIT

La succursale Doka nouvellement installée dans les locaux flambant neufs de Berre l'Etang poursuit son développe-

ment. L'équipe commerciale est désormais complétée avec l'arrivée de Fabrice Kaninka et Serge Blumberg.

(tél. 04 42 41 69 50 ; fax : 04 42 41 69 51)

Toujours dans le souci d'offrir aux entreprises de construction un service de proximité, Gilles Mougenot intègre l'équipe commerciale Doka sur l'Est de la France. Pour tous vos besoins en matériel de coffrage et d'étaieement, n'hésitez pas à contacter son assistante au 01 34 84 27 35.

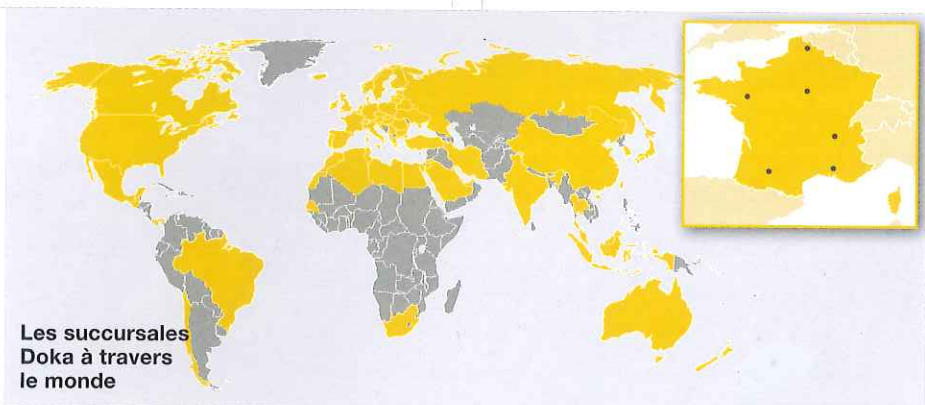


▲ Fabrice Kaninka et Serge Blumberg (de g. à d.) du service commercial Doka à Berre l'Etang.



▲ Gilles Mougenot, nouveau commercial pour l'Est de la France

**Doka France SAS**  
Siège, agence Ile-de-France et Export  
3, chemin de l'Isle  
Zone Industrielle  
78610 Le Perray en Yvelines  
Tél. +33 (0)1 34 84 27 27  
Fax +33 (0)1 34 84 27 00  
E-Mail: France@doka.com  
www.doka.com



Les succursales Doka à travers le monde

„Doka Xpress“ est une publication de Doka – Les techniciens du coffrage. Parution 2 x an. **Édition** : Doka France SAS, 3 chemin des l'Isle F - 78610 Le Perray en Yvelines. **Rédaction** : H. Steininger, V. Brunet. **Textes** : V. Brunet. **Photos** : Doka. **Maquette, graphique** : COMO GmbH, Linz, Autriche. **Impression** : BL Communication, Jouy en Josas. **Les photos illustrent des situations de chantier à différents stades des travaux. Doka ne saurait être tenu responsable des photos publiées ne répondant pas aux réglementations en matière de sécurité en vigueur.**

**Région Nord**  
3, chemin des l'Isle  
Zone industrielle  
78610 Le Perray en Yvelines  
Tél. +33 (0)1 34 84 27 71  
Fax +33 (0)1 34 84 27 00

**Agence Nord**  
Z.A. du Parc à Stock  
Immeuble Sogosam  
62820 Libercourt  
Tél. +33 (0)3 21 40 36 10  
Fax +33 (0)3 21 40 31 10

**Agence Sud-Ouest**  
260, Rue de la Sur  
ZAC de Garossos  
31700 Beauzelle  
Tél. +33 (0)5 34 27 91 44  
Fax +33 (0)5 34 27 91 45

**Succursale de Lyon**  
10, rue Jacques de Vaucanson  
69780 MIONS  
Tél. +33 (0)4 78 04 39 29  
Fax +33 (0)4 78 04 39 37  
E-Mail: Lyon@doka.com

**Succursale de Nantes**  
1085, rue Saint Exupéry  
ZAC de l'Aéropôle  
44150 Ancenis  
Tél. +33 (0)2 40 83 84 70  
Fax +33 (0)2 40 83 09 68  
E-Mail: Nantes@doka.com

**Succursale de Marseille**  
Z.A. Euroflory Parc  
13130 Berre l'Etang  
Tél. 04 42 41 69 50  
Fax 04 42 41 69 51  
E-Mail: Marseille@doka.com