

Doka Xpress

le magazine du coffrage

1/2009 · www.doka.com

Coffrage sur- mesure pour géométries variables

Voile grande hauteur
avec le coffrage poids plume
Framax Xlife ... page 5

Coffrage de balcons
enfin la solution sécurité/efficacité
avec Doka ... page 6

Construction du bâtiment
Ergonomie et rapidité pour les
dalles ... page 7

Coffrage polyvalent
Soflacobat investit dans la banche
colisable Dokaset ... page 8

doka
Les techniciens du coffrage

Editorial

Bienvenue au le nouveau magazine du coffrage Doka Xpress ! Pour optimiser votre temps de lecture, nous avons pris le prétexte du 50ème anniversaire de Doka pour vous proposer une refonte de notre magazine d'informations sur les coffrages. Les contributions d'utilisateurs à l'attention d'autres utilisateurs y mettent en évidence les principaux avantages et bénéfiques des solutions de coffrage les plus intéressantes. Ce demi-siècle d'expériences sur les chantiers du monde a permis à Doka de renforcer compétente.

Sur les chantiers de tous les continents, nous avons proposé aux entreprises de construction des solutions de coffrage sûres, rapides et efficaces. Une part essentielle de ce succès repose sur l'échange d'expériences et la collaboration avec nos clients. Votre expérience de chantier et vos idées sont prises en compte dans notre processus d'innovation. C'est ainsi qu'apparaissent de nouveaux produits et de nouvelles prestations qui procurent un avantage réel pour la pratique sur le chantier. Par exemple, la nouvelle étau Eurex top, plus robuste, plus légère, plus facile à manipuler, un nouveau canon pour les étais. Cher lecteur, je vous souhaite bonne lecture de Doka Xpress. N'hésitez pas à nous faire part de vos remarques par mail à france@doka.com

Herwig Steininger
Président de Doka France SAS

Doka News◀ **BAP record au Canada**

Canada – A Edmonton, pour la construction d'un nouveau tunnel autoroutier, des voiles de 48 m de long sur 5 m de haut, coffrés à l'aide de coffrages Framax Xlife, sont coulés en une fois en béton auto-plaçant (BAP). Avec 700 m³ de béton coulés d'un coup, c'est l'une des plus grosses levées de béton jamais réalisées avec du BAP en Amérique du Nord.

◀ **L'efficacité du coffrage au Qatar**

Qatar – A Doha, ce sont 180 automates Doka SKE 50 qui sont mis en œuvre pour construire les Twin Palm Towers, hautes de 246 m. Le maître d'œuvre, après quelques déboires avec un fournisseur local, s'est tourné vers une solution de coffrage Doka et le chantier progresse désormais sûrement, rapidement et efficacement.

◀ **Nouveau quartier avec Doka**

Bratislava – La centre ville de Bratislava se dote d'un nouveau quartier, Eurovea, comprenant 24.000 m² de bureaux, un shopping-mail, un hôtel de luxe et une résidence grand style. Bilfinger Berger a fait appel pour ce projet à la technique Doka et met en oeuvre des coffrages rapides, sûrs et économiques.

Sommaire

Page



Framax Xlife



Doka La Réunion



Dokamatic

Immersion en pleine mer : le parc éolien Thorton Bank.....	3
Dokaset coffre pile et culée	4
Framax Xlife pour voile grande hauteur.....	5
Tables Dokamatic pour les balcons.....	6
Ergonomie et rapidité pour les dalles à Nanterre.....	7
Dokaset, la banche polyvalente pour tous les ouvrages	8
Succès en Dokaflex pour tous les tracés de dalles	9
Solution pour façade courbe architectonique	10
Dokamatic : confort de travail et qualité des sous-faces	11
Actualités	12



Le chantier

LE PROJET

Parc éolien Thornton Bank

SITE Belgique

OUVRAGE

Fondations gravitaires tronconiques

HAUTEUR 44 m

RÉALISATION DES TRAVAUX

M.B.G.

◀ C'est à l'aide de coffrages grimpants Doka MF 240 que les équipes de M.B.G. préfabriquent les fondations sur terre.

Immersion en pleine mer

Au large des côtes belges se construit l'un des plus vastes projets de ferme éolienne de l'UE. Ce sont au total 60 turbines équivalentes à une production électrique annuelle d'env. 1000 GW/h qui éviteront ainsi 450.000 tonnes de CO².


Plus de 50 % du gaz à effet de serre belge résulte de la production d'énergie. Pour atteindre la réduction de 7,5 % des émissions de CO₂ d'ici 2010 selon le protocole de Kyoto, la Belgique se dote d'un parc éolien. La solution de coffrage permettant de construire les fondations de base gravitaires de 44 m de haut destinées aux éoliennes a été fournie par Doka Belgique.

Fondations gravitaires : le défi à la technique de coffrage

Les caissons de béton sont transbordés après fabrication à l'aide de bateaux-grues jusqu'au site où ils sont immergés jusqu'à 27 m en dessous du niveau de la mer. Remplis de quelques 2.000 m³ de sable, ces caissons compenseront les efforts et moments des éoliennes de 184 m de haut. Les fondations gravitaires constituent, de part leur géométrie spécifique, un défi particulier à la technique de coffrage. Ainsi par exemple, l'enrobage béton de 50 cm d'épaisseur s'élève jusqu'à 17 m de haut en une forme conique. L'entreprise de construction M.B.G utilise ici une solution de coffrage fournie par Doka Belgique en collaboration avec le service „prêt-à-l'emploi» de Doka Dusseldorf, en Allemagne.

Cette solution de coffrage se compose d'un coffrage grim pant MF 240 sur base de banches Top 50 sur mesure. Chaque levée de bétonnage du domaine conique présentant un diamètre différent, ce sont au total 5 jeux de coffrage qui ont été mis en oeuvre. Les fondations utilisant le même mode de réalisation, les jeux de coffrage ont donc pu être réutilisés sur les mêmes levées pour chacune des tours.

Des fermes d'appui horizontales pour garantir la transmission des efforts

A 17 m de hauteur, cet enrobage de béton se termine par une section cylindrique de 5,50m. Ce sont trois équipements de coffrage grim pant MF 240 qui sont mis en oeuvre par M.B.G. sur des levées de 4,50 m de haut. Le porte-à-faux horizontal de 6 m de long situé à plus de 40 m de haut nécessita des plateformes d'une force portante extraordinaire, reprises par des fermes d'appui horizontales de 8 m. Ce sont elles qui supportent la solution de coffrage, qui se compose d'étalement Staxo et de coffrage mixte Top 50. Grâce à la géométrie triangulaire des fermes d'appui, les efforts verticaux dus à la pression de bétonnage sont transmis en toute sécurité dans la levée de bétonnage déjà prise. 

La solution !

Dans le domaine conique, 5 équipements de coffrage grim pant Doka MF 240 sont employés. Grâce à la similitude de construction des fondations gravitaires, les coffrages sont réutilisés sur la même levée de chaque tour. Les levées de bétonnage cylindriques sont réalisées par M.B.G. avec 3 jeux de coffrage grim pant MF 240. Porte-à-faux horizontal : les plateformes sont constituées de fermes d'appui utilisées horizontalement, sur lesquelles s'appuie l'étalement Staxo et les coffrages Top 50. Grâce à la géométrie triangulaire des fermes d'appui, les efforts verticaux dus à la pression de bétonnage sont repris en toute sécurité dans la levée déjà réalisée.

Malgré les volumes importants de la culée et pile, les tolérances de l'ouvrage étaient inférieures au cm en raison du futur insert des vannes métalliques. Mission accomplie grâce au Dokaset qui a donné un rendu béton apprécié par le chantier.

Le chantier

LE PROJET
Reconstruction du barrage de Sarron

OUVRAGE
Culée et pile

ENTREPRISE DE CONSTRUCTION
CHARIER TP



Dokaset coffre pile et culée

Sarron (60) : un nouveau barrage, à clapets, entièrement automatisé, est en construction sur l'Oise.

José Vieira, chef de chantier chez CHARIER TP



Le professionnel

« Pour la culée comme pour la pile, la banche Dokaset nous a permis de travailler rapidement car elle se monte très facilement, même dans le cas de géométries complexes, avec des angles et des négatifs. De plus, avec Dokaset, il n'y a pas de matériel qui traîne, c'est donc plus de sécurité pour nos équipes sur le chantier et aussi un gain de temps. »

Situé à 50 m en aval de l'ancien barrage, ce nouvel ouvrage simplifiera l'exploitation, tout en garantissant le maintien aisé de la voie d'eau et augmentera la sécurité du personnel chargé des manoeuvres. De plus, il permettra la mise en place de 2 passes navigables et d'un pertuis. Pour réaliser pile et culée, Carim Ribreau, conducteur de travaux chez CHARIER TP, a misé sur la rapidité d'emploi des banches Dokaset. En effet, dès le montage, la banche Dokaset a fait gagner du temps grâce à sa simplicité d'assemblage et la présence de l'équipement de sécurité déjà intégré. De plus, sa capacité de reprise de pression de bétonnage de 80 kN/m² répondait parfaitement aux exigences des volumes de béton.

Culée de 6,30 m de haut et de 25 m de long, coulée en une seule fois
Pour bétonner la culée C4 trapézoïdale d'un coup, il suffisait d'assembler deux banches Dokaset ht 2,70 m et une rehausse de 0,90 m pour atteindre la hauteur voulue. La flexibilité des banches Dokaset était également mise à profit avec la variation de l'épaisseur de culée de 1,65 à 4,50 m. La pile P3 présentait une géométrie plus complexe, avec deux hauteurs différentes (5,40m et 8,10m) et des angles. Les négatifs bois n'ont posé aucun souci au Dokaset : ils étaient tout simplement cloués sur sa peau coffrante. Et comme la banche Dokaset est compatible avec le coffrage-cadre Framax, s'adapter aux différentes formes devenait facile, tout en limitant le nombre de références et d'articles, selon le souhait du chantier. □

Framax Xlife, coffrage poids plume pour grande hauteur

Rouen (76), dans la zone commerciale de Tourville la Rivière se construit un magasin avec un voile de 7 m de haut coulé en une fois.

Pour réaliser le voile de 7 m de haut en un seul bétonnage, Pierrick Leleu, Conducteur de Travaux chez Gagneraud Bâtiment, souhaitait avant tout recourir à un coffrage léger ; condition sine qua non qui lui permettait d'utiliser sa grue automotrice. Le coffrage-cadre Framax de Doka répond parfaitement à cette attente puisque cette banche en 7 m de hauteur ne pèse que 57 kg/m².

Sécurité complète et rapide


L'équipe du chantier a ensuite pu tester la rapidité avec laquelle ce coffrage modulaire peut s'assembler, d'autant plus que le système de sécurité et d'accès, la « Sécurité Xsafe » est juste à déplier : les portillons, les platelages et les garde-

corps métalliques sont en effet déjà intégrés dans l'équipement.

Contreventement précis et efficace

Un atout non négligeable pour mettre en oeuvre le coffrage Framax en configuration grande hauteur est constitué par les étais Doka Eurex 60.

Ces gros étais sont ainsi capables de contreventer et stabiliser les banches hautes de 7 m, avec un réglage de l'étau néanmoins accessible et particulièrement efficace.

José Machado, chef de chantier, a quant à lui surtout apprécié la qualité du filetage extérieur auto-nettoyant et en alu ainsi que la précision du réglage grâce au gros diamètre de filetage. 

Le chantier

LE PROJET

Magasin Bois et Chiffons

OUVRAGE Voile grande hauteur

HAUTEUR DE VOILE 7 m

MATÉRIEL DE LEVAGE

Grue automotrice

ENTREPRISE DE CONSTRUCTION

Gagneraud Bâtiment

La solution !

Framax Xlife, malgré la grande hauteur, reste le coffrage poids plume qui permet de travailler avec une grue de moindre capacité.

◀ Equipée de deux niveaux de passerelles de sécurité et d'accès Xsafe, la banche Framax Xlife est stabilisée par de gros étais Eurex 60 : leur particularité tient à leur gros diamètre/filetage qui garantit une ergonomie incomparable pour le régler.



David Masson,
conducteur de
travaux chez
Chazelle



Le professionnel

« Un balcon se coffre en une demi-heure, au lieu d'une demi-journée auparavant. La solution développée avec Doka a même été remarquée et approuvée par la CRAM ! »

Le chantier

LE PROJET
Immeuble Le Prestige

TYPE Logements R+8

DALLE / BALCONS
Coulés en place

HAUTEUR SOUS DALLE 2,50 m

DUREE 7 mois

ENTREPRISE DE
CONSTRUCTION Chazelle



Le gain de temps
et de sécurité ont permis
de plébisciter la méthode
Dokamatic.

Tables Dokamatic pour les balcons

La solution !

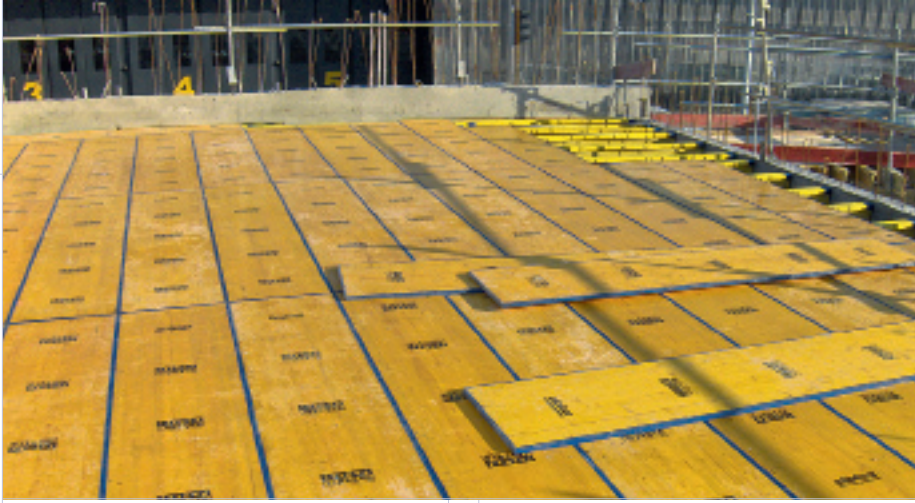
Pour coffrer les balcons en toute sécurité, la collaboration Chazelle-Doka a débouché sur la solution qui a fait ses preuves ... comme le relève le magazine « Crescendo, le journal de la Santé et de la sécurité en entreprise édité par la CRAM Rhône-Alpes » (n° 23 décembre 2008 article intitulé « Coffrage express au balcon » rubrique Innovation) : « Outre le fait que cela permet de réduire la pénibilité de mise en oeuvre et les risques liés au travail en hauteur, c'est surtout la collaboration et la dynamique entre une entreprise et un fournisseur face à une problématique qui sont intéressantes, conclut D. Giunta, technicien-conseil à la Cram Rhône-Alpes. »

Saint Etienne (42) : chantier de logements Le Prestige, alliant coffrage de dalle Dokaflex et tables de coffrage Dokamatic.

L'entreprise de construction Chazelle a fait appel au matériel de coffrage Doka pour réaliser les dalles des logements de l'immeuble Le Prestige. Si l'utilisation du système Dokaflex 1-2-4 pour les dalles est désormais classique, le recours aux tables Dokamatic pour coffrer les balcons était quant à lui plus inhabituel ... mais probant ! En effet, le coffrage des balcons est par nature même une tâche délicate en regard des conditions de sécurité du travail. Par ailleurs, cette tâche se répétait exactement sur les 6 balcons de chaque niveau, du R+2 au R+8. Il fallait donc trouver la solution de coffrage alliant qualité, sécurité et rentabilité.

La sécurité avant tout

La mise en oeuvre des tables coffrantes Dokamatic a permis d'atteindre les objectifs : une parfaite sécurité combinée à une exécution rapide. Pour garantir rapidité et sécurité, la table Dokamatic est en effet manutentionnée à la grue à l'aide d'une fourche : l'ensemble du coffrage est ainsi embarqué, c'est-à-dire que la structure, la peau coffrante et les garde-corps de sécurité progressent simultanément. Les ouvriers interviennent donc uniquement depuis la dalle du balcon : pas besoin d'escabeau ni d'échelle ! Et par conséquent depuis des surfaces de travail toujours sécurisées. ▢



◀ Les panneaux de coffrage Dokadur de taille standard pèsent seulement 11 kg et se manipulent sans effort, aussi bien pour la mise en place du coffrage que pour le décoffrage.



◀ Avec le système Dokaflex 1-2-4, les composants sont robustes et durables, si bien que le chantier est bien ordonné et propre.

Le chantier

LE PROJET

Résidence Nanterre Espacil

NIVEAUX R+6

EQUIPE 3 hommes

ENTREPRISE DE
CONSTRUCTION

Les Maçons Parisiens

Ergonomie et rapidité pour les dalles

Nanterre (92) : construction du bâtiment R+6.
Espacil : 93 logements de résidence étudiante
et 27 logements d'accèsion à la propriété.

Après une première expérience très positive avec le système Dokaflex sur le chantier ZAC Montessuy à Juvisy, l'entreprise de construction « Les Maçons Parisiens » a souhaité réutiliser ce coffrage de dalle pour le projet Espacil à Nanterre.

Une équipe de 3 hommes seulement

Sur ce nouveau chantier, le principe du Dokaflex 1-2-4 et ses composants ont permis à l'entreprise de réaliser avec facilité et rapidité les opérations de coffrage et de décoffrage avec un nombre d'hommes pourtant restreint : 3 hommes seulement suffisaient en effet pour réaliser toutes les opérations : coffrer,

ferrailler, couler les 120 m² de surface de dalle et décoffrer, le tout en seulement 2,5 jours. Pour la mise en place du coffrage tout comme pour le décoffrage, l'équipe du chantier a constaté combien les panneaux Dokadur se manipulent facilement, grâce à leur faible poids et leur grande ergonomie ; l'alignement des étais permet par ailleurs de guider le montage très simplement. Comme les étais et trépieds sont particulièrement robustes, il suffisait de peu de matériel, si bien que le chantier n'était pas encombré, que les accès et la circulation étaient aisés et que le chantier restait propre. ▢

La solution !

Le système Dokaflex a permis de coffrer les 120 m² de dalle tous les 2,5 jours à seulement 3 hommes.



M. Montanier,
chef de chantier
des Maçons
Parisiens

Le professionnel

« La longévité des composants du système Dokaflex m'avait déjà persuadé de l'intérêt d'utiliser ce coffrage; de plus, l'ergonomie des composants et la fourniture de bacs de transport de Doka permettent de travailler plus confortablement, avec des surfaces de travail toujours ordonnées. »

Chef de chantier, L. Schaek a plébiscité la sécurité intégrée des banches Dokaset : « La passerelle est déjà intégrée, de même que les garde-corps face avant – conformément aux dernières recommandations des organismes de sécurité – et ils se manipulent même depuis le sol, si bien que l'accès est déjà en toute sécurité ». ►



Le chantier

LE PROJET
ZAC Berquier Forgette

NOMBRE DE NIVEAUX
R + 3 avec combles techniques

ENTREPRISE DE CONSTRUCTION
Soflacobat

Dokaset, la banche polyvalente pour l'entreprise générale

La solution !

La combinaison des banches Dokaset permet de coffrer toutes les configurations de voile.

Caestre (59): L'entreprise Soflacobat investit dans un coffrage polyvalent : la banche colisable Dokaset

Vincent Lauridant,
Conducteur de Travaux
chez Soflacobat



Le professionnel

Les parements béton étaient impeccables si bien que les coûts des finitions ont été minimes ; de plus, les compagnons ont apprécié la facilité avec laquelle on cloue les réservations sur la peau coffrante. »

Initialement bâtisseur de maisons individuelles, Soflacobat s'est diversifié dans la construction de collectifs, de surfaces commerciales, de bâtiments de stockage et autres chantiers industriels et de génie civil. A l'heure d'investir dans du matériel de coffrage, l'entreprise générale a donc opté pour un système polyvalent qui réponde à l'ensemble de ses besoins. Son choix s'est porté sur la banche colisable Dokaset, qui s'emploie indifféremment pour tous les types de voile du bâtiment. Un autre argument pour la banche Dokaset a été son faible poids, qui permet d'éviter de recourir à une grue de grande capacité, toujours onéreuse. De plus, Soflacobat était

intéressée par la galvanisation des cadres pour limiter l'entretien de la banche et par la possibilité de remplacer facilement la peau coffrante.

Le chantier a apprécié sa facilité d'utilisation

Lorsque les banches Dokaset ont été mises en oeuvre sur le chantier, Laurent Schaek, chef de chantier de Soflacobat, s'est félicité de leur facilité d'utilisation, d'une part grâce à leur faible poids, d'autre part pour leur assemblage rapide et facile avec les serrages RU. Avec l'angle de décoffrage Framax qui se combine avec les banches Dokaset, coffrer des angles devenait simple comme bonjour. ◻

Succès garantis grâce à Dokaflex 1-2-4

Vénissieux/St Priest (69): Immeuble de logements R+4 avec dalle coulée en place.
Délai des travaux: 6/7 mois.

M. Lavergne, directeur de travaux chez Pitance (bâtitisseur historique de nombreux bâtiments lyonnais) avait souhaité découvrir et expérimenter le système de coffrage de dalle Dokaflex 1-2-4 sur le chantier de logements « Les Magnolias », à Vénissieux. Ce système Dokaflex se montrait en effet très bien adapté aux hypothèses chantier, dans la mesure où le même outil et la même structure s'adaptent parfaitement aux différents tracés des surfaces de dalle du bâtiment. Appréhendant tout de même un peu le nombre – a priori important – de pièces et leur manutention, l'entreprise a vite été conquise par l'économie de main d'oeuvre et de gestes que lui confère Dokaflex 1-2-4 et le confort de travail en

résultant. Particulièrement appréciées par les équipes du chantier : les têtes de décoffrage qui permettent de décoffrer rapidement, en sécurité tout en préservant le matériel. De même, le principe de travail du Dokaflex 1-2-4 leur a fait découvrir une nouvelle facilité de montage de coffrage, puisqu'il ne nécessitait ni plan ni calepinage.

Dokaflex, le doublé gagnant

Après la réussite de ce premier chantier avec le système Dokaflex, M. Giraud, Conducteur de Travaux chez Pitance, n'a pas hésité, quand il s'est agi de choisir son coffrage de dalle, pour construire le bâtiment Mosaïca, à St Priest : Dokaflex bien sûr ! ☐

Le chantier

LE PROJET

Immeuble Les Magnolias / Immeuble Mosaïca

TYPE Logements R+4

DALLES Coulées en place

HAUTEUR SOUS DALLE 2,50 m

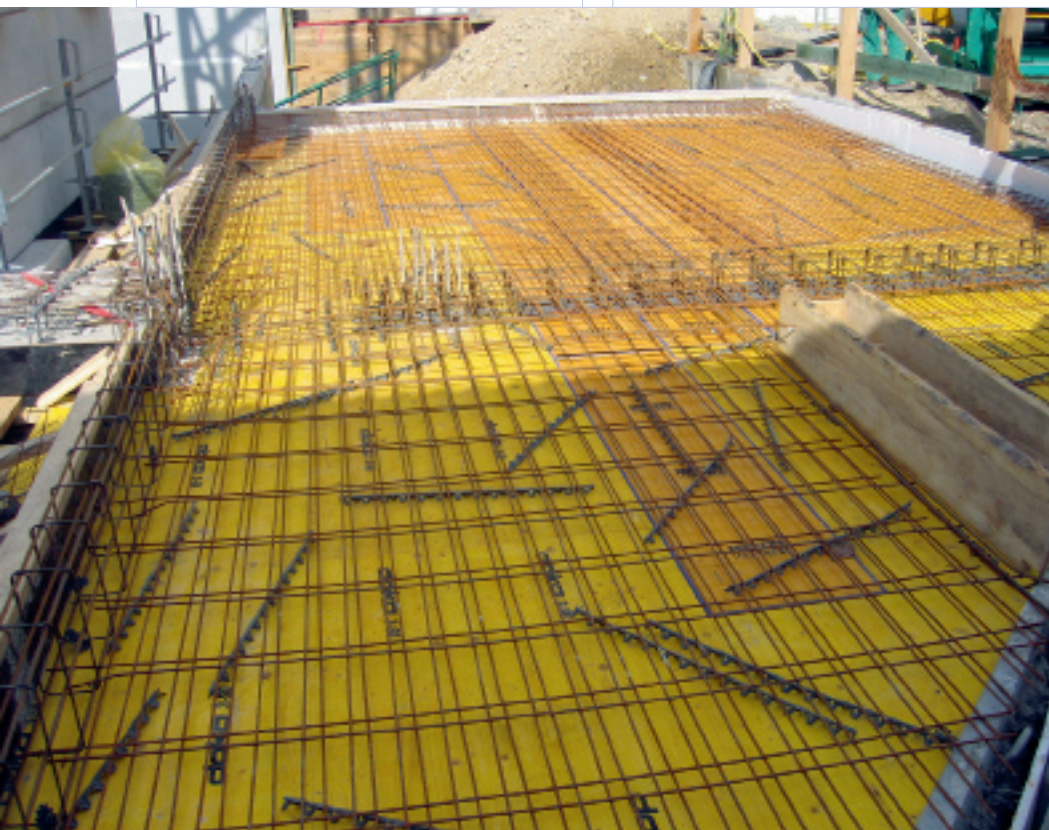
DUREE 6 mois / 7 mois

ENTREPRISE DE CONSTRUCTION

Pitance

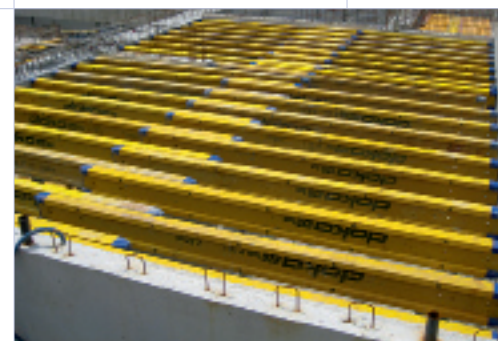
La solution !

Pour toutes les géométries des dalles des logements, un seul outil, rapide et ergonomique: le système Dokaflex 1-2-4.



◀ L'entreprise Pitance a testé sur son chantier « Les Magnolias » le système de coffrage de dalle Dokaflex 1-2-4 et M. Romatier, Chef de Chantier, s'est félicité de ce choix : flexible et rapide, Dokaflex 1-2-4 a permis de réaliser tous les tracés avec un résultat impeccable.

▼ Pour le chantier Mosaïca, l'entreprise de construction a choisi de réutiliser le système de coffrage horizontal Dokaflex, qui, grâce à ses composants flexibles, s'adapte à tous les tracés de dalle.





▲ Simple et rapide à utiliser, le coffrage de façade Doka s'adapte aisément au tracé courbe de la façade.

La solution pour les façades courbes

Le chantier

LE PROJET
Immeuble CODIC
NIVEAUX R+8 et R+4
HAUTEUR 32 m
ENTREPRISE DE
CONSTRUCTION
Brézillon

Montigny le Bx (78): Proche de la gare RER se construit un bâtiment à usage de bureaux en R+8 et R+4. Le R+8 présente une façade architectonique au tracé courbe.


La solution !

L'outil de façade Doka permet non seulement de réaliser des façades droites mais aussi des tracés courbes, en travaillant toujours en sécurité.

Pour respecter les prescriptions architecturales et soucieux de garantir des conditions de travail en parfaite sécurité aux équipes chantier, M. Barbosa, Maître Bâtitteur Principal, M. Evrard, Ingénieur Travaux, et M. Lucas, Responsable GO, de Brézillon ont choisi de recourir aux outils Doka pour réaliser la façade courbe. Effectivement, si l'une des principales qualités de cet outil de façade est de pouvoir coffrer les trumeaux tout en servant de support pour installer les deux allèges préfabriquées, puis de claveter ces dernières, il n'en reste pas moins que l'outil de façade Doka s'adapte aussi facilement à des tracés particuliers comme sur ce chantier. Il suffit en effet de fixer des

cales en bois biaisées sur les filières de l'outil pour suivre la courbure des allèges.

Sécurité complète pour les utilisateurs

Le coffrage de façade Doka est entièrement grillagé pour éviter toute chute, y compris d'outils – c'est particulièrement important quand le chantier surplombe une voie de communication. Deux portillons, situés de chaque côté du coffrage, font office de garde-corps. Par ailleurs, l'outil de façade permet d'effectuer l'ensemble des interventions de l'intérieur, pour rendre le travail plus sûr et plus confortable. Grâce aux élingues présentes à demeure sur l'outil, élinguer et désélinguer se réalisent aussi depuis le sol, toujours en sécurité. 

Confort et qualité pour les dalles

Villeurbanne (69): Réalisation d'un immeuble de bureau à 2 niveaux de sous-sol réalisés en prédalle et 5 étages de 1 000 m² chacun.


La qualité de la sous-face des dalles constituait un impératif du cahier des charges, du fait que l'ensemble des dalles étaient réalisées avec des poutres retroussées, la sous-face étant vide de tout insert et l'éclairage étant projeté du sol sur les dalles. C'est pourquoi le choix de l'entreprise Campenon Bernard s'est porté sur les tables Dokamatic, dont l'emploi garantit la planéité de la sous-face de dalle dans une belle qualité de parement.

L'avis des utilisateurs sur les tables Dokamatic

Les équipes du chantier ont surtout apprécié la rapidité de mise en oeuvre des

tables, la facilité d'utilisation du chariot télescopique qui permet de translater les tables sans effort et le système de compensation rapide avec les poutrelles de compensation insérées dans les tables et les clés standard à utiliser sans découpe.

Le résultat a confirmé rapidement le choix de coffrage

Après 3 niveaux de planchers réalisés, l'utilisation des tables Dokamatic était déjà considérée comme largement positive ; M. Cottarel, Directeur de Travaux, M. Lozinguez, Conducteur de Travaux et le service Méthodes Bâtiment de M. Croville se sont félicités de leur choix de coffrage. 

Le chantier

LE PROJET

Siège social de Sogea Rhône-Alpes

TYPE Immeuble R+6

DALLES Coulées en place

HAUTEUR SOUS DALLE 3,50 m

NOMBRE DE ROTATIONS/NIVEAU 5

ENTREPRISE DE CONSTRUCTION

Campenon Bernard Bâtiment

La solution !

Le cahier des charges imposait une parfaite qualité des sous-faces de dalles. Les tables Dokamatic ont répondu à cette attente avec, de plus, un rendement jugé inégalé par le chef de chantier, M. Dias Fernandes.



Plébiscitée par les équipes de chantier pour sa rapidité et son confort d'utilisation, la table Dokamatic a aussi reçu l'assentiment des responsables du chantier en répondant aux prescriptions au-delà de leurs attentes.

Actualités

Nouvelles, rendez-vous, magazine, événements



▲ **Les systèmes de coffrage Doka sont désormais disponibles à la location comme à l'achat sur le dépôt d'YC Négoce, à la Réunion.**



▲ **Matériel phare de l'offre de partenariat Doka/Locapress : le système Dokaflex pour les dalles est exposé sur le showroom du dépôt de matériel.**

NOUVEAU DÉPÔT DOKA À LA RÉUNION

Pour proposer un service de proximité rapide et complet aux entreprises de construction, notre représentant à la Réunion, la société YC Négoce, a ouvert son nouveau dépôt de matériel. Situé dans la zone du Port, ce dépôt de 1 000 m² tient à votre disposition nos systèmes de coffrages, pour l'achat comme pour la location : poutrelles Doka H 20 top, coffrages-cadre Frami 150 et Frami 270, banches colisables Dokaset, coffrages de dalle Dokaflex.

N'hésitez à pas contacter YC Négoce à Saint Denis:

Tél: 02 62 21 24 78; GSM: 06 92 64 56 59; Fax: 02 62 21 83 56

PARTENARIAT DOKA

À LA MARTINIQUE

M. Olivier Margueritte, Directeur Général de Locapress-Fabripres (groupe MDM-Holding), partenaire Doka en Martinique depuis mars 2008, propose désormais à

la location les coffrages Doka sur l'île aux fleurs. Présent depuis 1987 à proximité de Fort de France, Locapress s'est donc équipée de coffrages de dalle Dokaflex ainsi que de coffrages mixtes Top 50 pour les voiles.

Un chantier est en cours avec l'entreprise Caret : il s'agit de la réalisation, avec le coffrage de dalle Dokaflex, du projet «Morne Coco»: 59 logements sur 12 niveaux, avec 547 m² de surface de dalle par niveau.

N'hésitez pas à contacter Locapress:

Tél: 05 96 42 01 01; Fax: 05 96 42 01 05

CENTRE DE TÉLÉCHARGEMENT DOKA:

LA PLATE-FORME D'INFORMATION NUMÉRIQUES DU GROUPE DOKA

Sur le site Internet de Doka, vous pouvez télécharger rapidement et facilement de précieuses informations sur les différentes utilisations des systèmes de coffrage Doka. Il vous suffit de vous inscrire pour accéder au centre de téléchargement.

Doka France SAS

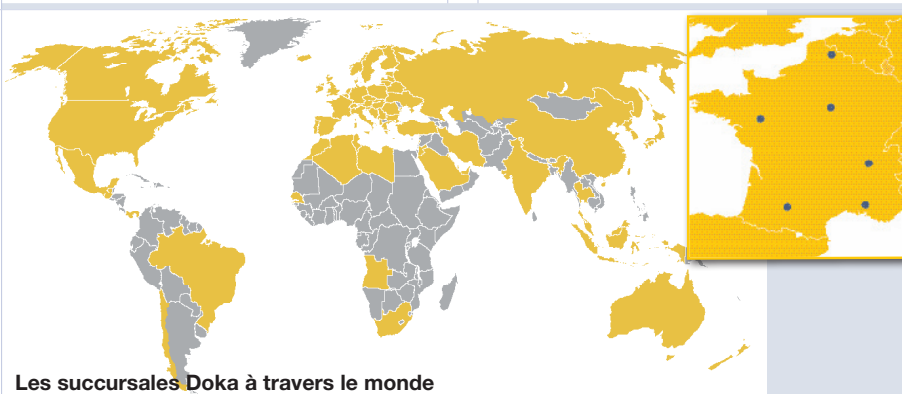
Siège et agence
Ile-de-France et Export
3, chemin des Iles, Z.I.
F 78610 Le Perray en Yvelines
Tel. 01 34 84 27 27
Fax 01 34 84 27 00
E-mail: France@doka.com
www.doka.fr

Doka Belgique

Doka NV
Handelsstraat 3
B 1740 Ternat
Tel. +32(0)2/582 02 70
Fax +32(0)2/582 29 14
E-mail: Belgium@doka.com

Doka Suisse

Holzco-Doka Schalungstechnik AG
Mandachstrasse 50
CH 8155 Niederhasli
Tel. +41/43/411 20 40
Fax +41/43/411 20 68
E-mail: holzco-doka@holzco-doka.ch



Les succursales Doka à travers le monde

„Doka Xpress“ est une publication de Doka – Les techniciens du coffrage. Parution 2 x an.

Édition : Doka France SAS, 3 chemin des Iles F - 78610 Le Perray en Yvelines.

Redaction : H. Steininger, V. Brunet **Textes :** V. Brunet **Photos :** Doka.

Maquette, graphique : Falter Verlagsgesellschaft m.b.H.

Impression : BL Communication, Jouy en Josas

Les photos illustrent des situations de chantier à différents stades des travaux. Doka ne saurait être tenu responsable des photos publiées ne répondant pas aux réglementations en matière de sécurité en vigueur.

Succursales en France

Succursale Lyon
10, rue Jacques de Vaucanson
F 69780 Mions
Tel.: 04 78 04 39 29
Fax: 04 78 04 39 37
E-mail: Lyon@doka.com

Agence Sud-Est
84300 Cavaillon
Tel.: 04 90 06 78 80
Fax: 04 90 06 78 81

Succursale Nantes
1085, rue St. Exupéry
F 44150 Ancenis
Tel.: 02 40 83 84 70
Fax: 02 40 83 09 68
E-mail: Nantes@doka.com

Agence Sud-Ouest
31700 Beauzelle
Tel.: 05 34 27 91 44
Fax: 05 34 27 91 45

Région Nord, agence du Perray
78610 Le Perray en Yvelines
Tel.: 01 34 84 27 39
Fax: 01 34 84 27 29

Région Nord
Agence de Libercourt
62820 Libercourt
Tel.: 03 21 40 36 10
Fax: 03 21 40 31 10