

# Kriteriji kvalitete za oplatu u najmu

Zidna okvirna oplata

**doka**



# Sadržaj

## Podnaslovi

- 3 Usluga iznajmljivanja u Doki
- 4 Važne informacije
- 6 Ispravno naspram pogrešnog rukovanja materijalom
- 12 Povrat materijala u Doka-poslovnici
- 13 Priprema materijala za povrat
- 14 Povrat materijala - na gradilištu
- 15 Kriteriji kvalitete uračunati u cijenu najma
- 16 Kriteriji kvalitete: popravljivo naspram onog što se ne može popraviti
- 23 Zajamčena Doka-kvaliteta



# Usluga iznajmljivanja u Doki

**Funkcionalna i tehnička sigurnost** naše oplate **glavni je prioritet** za nesmetan rad gradilišta.

Kako bi to osigurala, Doka je također **definirala** standarde kvalitete za Doka oplatu za iznajmljivanje.

To **osigurava** da naši kupci **uvijek dobivaju istu visoku kvalitetu** koju su očekivali.

Ova brošura pruža vam informacije o kriterijima kvalitete za isporuke i povrat materijala te o tome kako Doka identificira oštećeni ili otpadni materijal tijekom procesa povrata materijala kako bi osigurala da se oplatom opremom pažljivo rukuje na gradilištu.



# Važne informacije

Za pažljivo rukovanje oplatnim materijalom na gradilištu

Na **treninzima za kupce**, voditelji gradilišta, poslovođe, nadzornici i ostalo osoblje obučavaju se za pravilnu uporabu Doka oplata.

Doka osigurava **stručno osoblje** u svojim poslovnicama koje pruža aktivnu podršku osoblju na gradilištu.

Iskoristite ovu uslugu kako biste izbjegli skupu štetu na oplatnoj opremi.

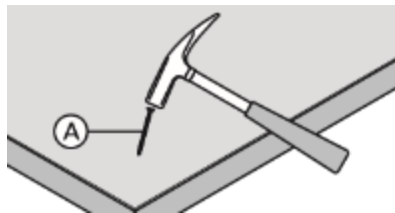


# Važne informacije

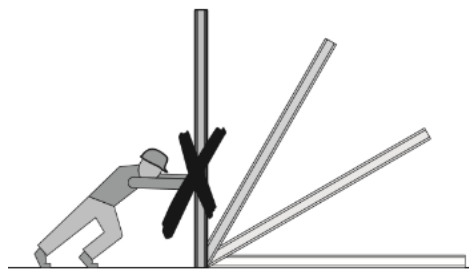
Za pažljivo rukovanje oplatnim materijalom na gradilištu



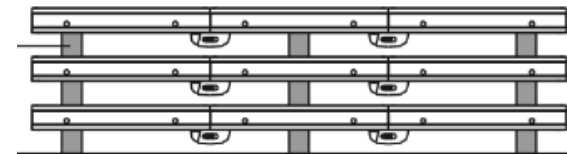
**Ne udarajte čekićem po profilima okvira.**



**Na oplati nemojte koristiti čavle veće od 60 mm.**



**Nemojte prevrtati ili ispuštati ploče.**



Sklopove elemenata slažite jedan na drugi samo uz korištenje podložnih greda.

# Ispravno naspram pogrešnog rukovanja materijalom

Doka oplatni materijali

Pogrešno



Nije korišteno sredstvo za razdvajanje prije uporabe elementa.

Posljedica



Povećani troškovi zbog kraćeg životnog vijeka i izmjene ploče.

Ispravno

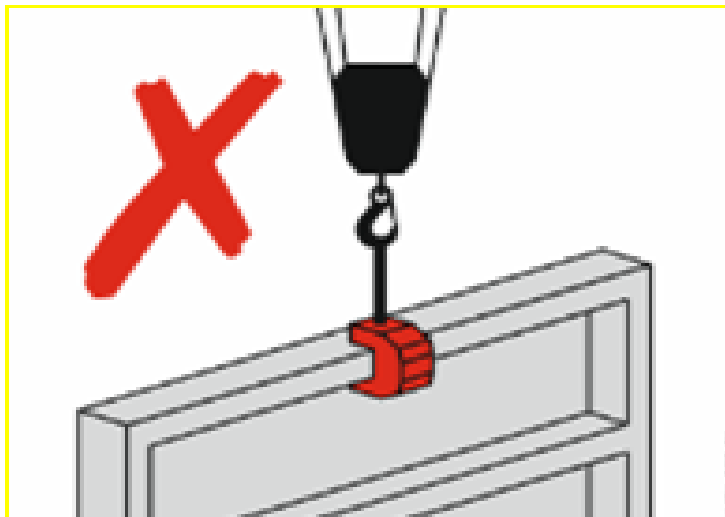


Poprskajte površinu ploče sredstvom za razdvajanje prije upotrebe ploče.

# Ispravno naspram pogrešnog rukovanja materijalom

Doka oplatni materijali

Pogrešno



Pogrešno podizanje elementa.

Posljedica



Povećani troškovi zbog oštećenja profila okvirnog elementa.

Ispravno



Za pravilno rukovanje elementom koristite hvataljke za premještanje.

# Ispravno naspram pogrešnog rukovanja materijalom

Doka oplatni materijali

Pogrešno



Grubo uklanjanje elemenata.

Posljedica



Povećani troškovi zbog savijenih i deformiranih okvira elemenata.

Ispravno



Pažljivo uklonite elemente kako biste spriječili oštećenja okvira elemenata.



# Ispravno naspram pogrešnog rukovanja materijalom

Doka oplatni materijali

Pogrešno



Nepravilno skladištenje elementa s pločom okrenutom licem prema dolje i na tlu.

Posljedica



Povećani troškovi zbog oštećenja ploče i promjene ploče te daljnjih popravaka.

Ispravno



Skladištenje elemenata s pločom okrenutom licem prema gore i korištenjem podložnih gredica.

# Ispravno naspram pogrešnog rukovanja materijalom

Doka oplatni materijali

Pogrešno



Pogrešna montaža/demontaža elemenata korištenjem neadekvatnog alata.

Posljedica



Povećani troškovi zbog oštećenja elemenata i pribora.

Ispravno



Za sastavljanje elemenata koristite tesarski čekić.

# Ispravno naspram pogrešnog rukovanja materijalom

Doka oplatni materijali

Pogrešno



Jako prljava oplata.

Posljedica



Povećani troškovi zbog potrebe za ručnim čišćenjem.

Ispravno



Čišćenje ploča korištenjem visokotlačnog perača ili pažljivom uporabom ručnog strugača.

# Povrat materijala u Doka-poslovnicu

Subtitle



- Povrat materijala najaviti najmanje 2 ili više dana prije fizičkog povrata materijala.
- Na zahtjev, Doka može organizirati preuzimanje s vašeg gradilišta direktno na gradilištu.
- Planiranje pomaže gradilištu i Doki u planiranju daljnjih kapaciteta.



- Grubo očistite i sortirajte oplatu prije transporta.
- Smanjite svoje transportne troškove pakiranjem materijala u Doka-ambalažu kako biste uštedjeli prostor i transportni obujam.



# Priprema materijala za povrat

## Subtitle

- Prilikom utovara, i pošiljatelj i vozač odgovorni su za osiguranje ispravnog osiguranja tereta. Neophodno je poštivanje važećih propisa.
- Oplatni pribor sigurno utovarite i složite na vozilo uz pomoć Doka-ambalaže.
- Težina jednog paketa ne smije biti veća od 2 tone. Ispod svih paketa koji nisu pakirani u palete za slaganje i višenamjenske kontejnere, potrebno je postaviti drvenu gredicu visine najmanje 8 cm. To je potrebno zbog istovara viličarima u poslovnici.
- Slaganjem ambalaže u visinu omogućujemo učinkovito iskorištenje transporta.



**doka**

# Povrat materijala – na gradilištu service @ Doka

## Subtitle

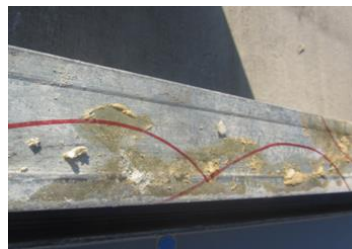
- Ovom uslugom iznajmljena oprema vraća se Doki izravno na gradilištu i tamo se pregledava zajedno s vama. Količina i stanje vraćenog materijala bilježe se i potpisuju s obje strane.
- Na taj način izbjegavamo eventualna neslaganja i osiguravamo da se iznajmljena i vlastita oprema ne miješaju. Vi kao kupac imate prednost da se povratnica preda i prije odvoza opreme.
- Na taj način postizemo još veći stupanj transparentnosti i izbjegavamo naknadne rasprave o oštećenjima i nedostatku materijala.
- Dogovorite termin u najbližoj Doka poslovnici.



# Kriteriji kvalitete ✓

Uključeni u cijenu najma

Fino čišćenje oplatnog materijala odvija se u Doka poslovnici uz pomoć suvremene opreme za čišćenje.



Za lagano zaprljane  
elemente  
Čišćenje bez naplate.



Dozvoljene su rupe od  
čavala u ploči do promjera  
4mm.

# Kriteriji kvalitete ploče

Popravljivo (dozvoljeno, bez naplate) naspram nepopravljivog (dodatno se naplaćuje)

## Popravljivo



1. Ogrebotine max.10 cm dužine i 2 mm dubine
2. Odvajanje plastične obloge max.2,5cm i 2mm dubine
3. Spaljena ploča površine maks.10 cm i 2 mm dubine
4. Oštećenja promjera 4 mm i dubine 2 mm (popravak pomoću Xlife pločice D40)
5. Rupe i provrti promjera 2 cm i kroz čitavu ploču (popravak pomoću Xlife pločice D60)

## Nepopravljivo



1. Spaljena ploča površine > 10 cm
2. Ogrebotine > 10 cm dužine, 2 mm širine i 2 mm dubine
3. Zaštita za sidra koja nedostaje/oštećena je
4. Rupe i provrti promjera > 2 cm
5. Pukotine ploče > 10 cm dužine



# Kriteriji kvalitete

Potrebna promjena ploče – nije uključeno u cijenu najma (naplaćuje se dodatno)



Ogrebotine > 10 cm dužine,  
2 mm širine + 2 mm dubine



Puknuće ploče > 10 cm dužine



Pukotine na ploči > 10 cm  
dužine



1. Zaštita za sidra koja  
nedostaje/oštećena je



Rupe + provrti promjera > 2 cm



Rupe + provrti promjera > 2 cm



Pukotine na ploči > 10 cm  
dužine



Spaljena ploča površine >10  
cm

# Kriteriji kvalitete

Popravljivi elementi – nije uključeno u cijenu najma (naplaćuje se dodatno)



Jako zaprljani profili, dodatno čišćenje



Rupe za sidra na profilu oštećene ili ispunjene betonom



Poprečni profili za zamjenu



Onemogućeno sidrenje



Rupe u profilu - zavarivanje



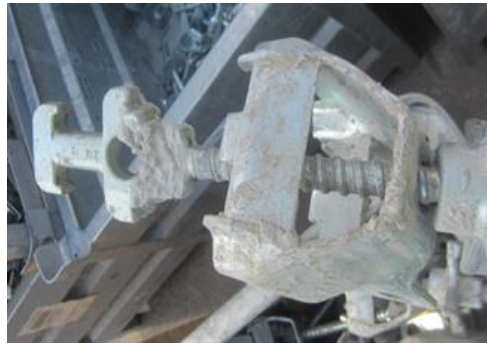
Razdvojenost profila okvira, puknuće varova

# Kriteriji kvalitete

Popravljivi elementi– nije uključeno u cijenu najma (naplaćuje se dodatno)



Unutrašnjost profila okvira  
ispunjena betonom



Jako prljav oplatni pribor



Udubljenja profila okvira

# Kriteriji kvalitete

Nepopravljivi elementi – nije uključeno u cijenu najma (naplaćuje se dodatno)



Puknut uzdužni profil okvira



Oštećena rupa za sidra i deformiran profil



Iskrivljenje uzdužnog profila okvira



Puknut uzdužni profil okvira



Puknut uzdužni profil okvira



Deformacija elementa



Deformacija elementa – nije moguće spajanje pomoću stezača

# Kriteriji kvalitete

Nepopravljivi vezni pribor – nije uključeno u cijenu najma (naplaćuje se dodatno)



Savijen pribor



Savijeno



Savijeno



Savijen pribor



Puknuća varova



Savijeno

# Kriteriji kvalitete

Nepopravljivi vezni pribor – nije uključeno u cijenu najma (naplaćuje se dodatno)



Ovjesni dio konzole  
puknut/savijen



Savijeno + uvrnuto



Uvrnuto i deformirano > 5mm

# Zajamčena Doka kvaliteta.

Kako bi proces povrata tekao nesmetano, definirajte i uključite važne podatke kao što su

- **naplata popravaka,**
- **oštećeni materijal i**
- **ostale usluge**

koji se javljaju u procesu povrata već u ugovoru o gradilištu.

U slučaju pitanja obratite se najbližoj Doka poslovnici. Naše će vam osoblje rado pomoći.

