



Doka bidrar till en hållbar framtid i Kalmar

Uddevalla, 13 maj 2024 | Doka är med och formar Kalmars största satsning någonsin – Kalmarsundsverket. Projektet är ett samverkansprojekt mellan Serneke och Kalmar Vatten som bygger ett nytt reningsverk. Ett byggnadstekniskt komplext projekt som kräver hög kompetens på alla fronter.

För att möta framtidens krav på rening av avloppsvatten planerar Kalmar Vatten för en av Kalmars viktigaste framtidsatsningar, Kalmarsundsverket. I ett samverkansprojekt med Serneke bygger de ett driftsäkert och hållbart kretsloppsverk som platsgjuts med formar från Doka. Kalmarsundsverket beräknas tas i drift 2026.

Utöver funktionen som avloppsreningsverk kommer Kalmarsundsverket även att återvinna vatten som kan användas till bevattning av grönytor, land- och skogsbruk men även till industriellt vatten. I verket ska även ett eftertraktat certifierat jordförbättringsmedel (gödsel) produceras. Egenproducerad biogas ger både el och värme. Med andra ord, här ska ett kretslopp skapas på flera håll, därför är Kalmarsundsverket ett kretsloppsverk som kommer att minska utsläppen av kväve och fosfor med minst 35 procent jämfört med idag, säkra badvattenkvaliteten för kommande generationer samt rena upp till 80 procent av vattnet för återanvändning.

Hantering av projektets utmaningar: En balansakt

Höjden på konstruktionen tillsammans med den snäva tidsramen gjorde att Dokas team hela tiden fick ligga flera steg i förväg. Tillsammans med konstruktörer, Serneke samt övriga entreprenörer hittade Doka rätt etapplängder som underlättar för framfarten. Feltoleransen på bassängernas timglasväggar är extremt låg då maskinerna som kommer generera rörelse i de utrymmena är förtillverkade och måttbestämda. Här behöver man även ta i beaktning den stora lyftkraft som förekommer under gjutningsprocessen av timglasväggarna då bottenplattan lutar och timglaslivet är vågrätt.

Ytterligare en utmaning är närheten till Kalmar Länssjukhus. Detta kräver en oerhörd logistisk planering för att inte stoppa upp trafik runt sjukhusområdet. Därför var ett av Sernekes krav att få tillgång till en stor mängd form för att dels kunna påbörja kommande byggprocesser men även minimera antalet transporter till och från arbetsplatsen.

”Doka har tillgodosett vårt krav om professionell projektering med korrekta ritningar och support för att få rätt formmängd på arbetsplatsen. Något som var viktigt från vår sida då vi inte har möjlighet att ha för många in- och utleveranser pga. närliggande sjukhusområde.” Säger Magnus Björngård, Blockchef Block M, Serneke.

Spara tid med Dokas ”Ready-to-use” lösningar

Doka har sedan lång tid tillbaka en avdelning på sitt Österrikiska huvudkontor som hjälper våra kunder med ”Ready-to-use” lösningar. Denna avdelning skräddarsyr formar efter kundens behov och konstruktionens krav. De färdigbyggda formarna transporteras sedan direkt till arbetsplatsen.

På Kalmarsundsverket har två av konstruktionens bassänger timglasformad struktur på innerväggarna, vilket medför att man behöver specialtillverka boxar för att kunna få den struktur som konstruktionen kräver. När Doka presenterade sin lösning på hur timglasväggarna kunde utföras ansåg Serneke att det var den mest kostnadseffektiva lösningen.



Betongövervakning med Concremote

Då tidsaspekten var en viktig detalj fick Serneke stor nytta av Dokas betongmognadsdator Concremote. Tack vare Concremote kunde Serneke följa betongens mognadskurva som talar om när det är dags att forma av. Allt sker trådlöst och kund behöver endast gå in på Concremotes portal och ladda upp sin data, oavsett tid och plats.

”Med hjälp av Concremote har vi fått koll betongens mognadsgrad och således kunnat påbörja avformning så tidigt som möjligt. På så vis sparar vi in värdefull tid och kan påbörja nästkommande gjutningsprocesser snabbare.” Säger Magnus Björngard, Blockchef Block M, Serneke

*

Projektet i korthet:

Projekt: Kalmarsundsverket

Objekt: Kretsloppsverk

Beställare: Kalmar Vatten

Kund: Serneke

Plats: Kalmar

Byggtid: 2022-2026

Form & tjänster: väggform Framax Xlife & Frami Xlight, valvform Dokaflex 1-2-4, understödjande form Staxo 40 & Staxo 100, Arbetskonsol K, Ready-to-use, Concremote samt myDoka

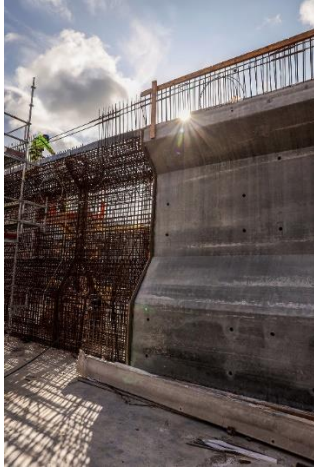
Bilder

Vänligen inkludera copyright vid publicering.



Illustration över nya Kalmarsundsverket.

©: Serneke



Del av "Ready-to-use" timglasvägg tillsammans med förstärkning i mellansedimenteringen.

©: Doka / Niclas Blom



Arbetsledare Anders Petersson installerar Concremotekabelsensor i biosteget.

©: Doka / Niclas Blom



Magnus Björngård
Blockchef Block M
Serneke

©: Doka / Niclas Blom



Lars Wiréen
Säljare Småland/Blekinge
Doka Sverige

©: Doka / Niclas Blom



Väggform Framax Xlife tillsammans med väggstöd DokaRex för stöd av höga väggar.

Copyright: Doka / Niclas Blom



Timglasvägg och skräddarsydda timglasformade väggpaneler i eftersedimenteringen.

Copyright: Doka / Niclas Blom

Om Doka:

Doka är en världsledande leverantör av innovativa formar, lösningar och tjänster inom alla områden av byggnation. Företaget är också en global leverantör av väl genomtänkta ställningslösningar för ett varierat spektrum av applikationer. Med mer än 178 försäljnings- och logistikanläggningar i över 60 länder har Doka ett högpresterande distributionsnät för rådgivning, kundservice och teknisk support på plats och säkerställer att utrustning snabbt tillhandahålls - oavsett hur stort och komplext projektet är. Doka sysselsätter 7000 personer över hela världen och är ett företag i Umdasch Group, som har stått för tillförlitlighet, erfarenhet och pålitlighet i mer än 150 år.

Presskontakt

Doka Sverige AB

Niclas Blom

Marketing Manager

M +46 70 375 72 92

niclas.blom@doka.com | www.doka.se