

# Ringlock

Modulställning från Doka.

*doka*



**ATFAC**  
COMPLETE SCAFFOLDING SOLUTIONS

PROVIDING

# Ringlock. Modulställning från Doka.

Med Ringlock erbjuder Doka en omfattande produktportfölj av modulära arbetsställningar för många olika användningsområden, vilket innebär en attraktiv helhetslösning för form och ställning. Den beprövade systemlösningen är etablerad på ställningsmarknaden sedan årtionden tillbaka och är det perfekta komplementet, för att utföra armerings- och formarbeten snabbt och säkert.

Ringlock övertygar med sedvanlig Dokakvalitet till ett attraktivt förhållande mellan pris och prestanda. Systemet kan användas flexibelt och individuellt tack vare modullogiken. Med gedigen specialkompetens inom bygg planerar våra tekniker alltid er ställningslösning efter era behov och på ett kostnadsoptimerat sätt.

## Allt från en leverantör

- En gemensam kontaktperson för form och ställning
- Form- och ställningslösningar som är optimalt anpassade efter varandra
- Gemensam transport ger lägre kostnader

## Kan hyras i sin helhet

- Valfungerande hyrpark av hög kvalitet för form och ställning
- Professionell hyrprocess garanterar enkelt och okomplicerat genomförande
- Kompletterande hyring gör att större byggprojekt kan genomföras utan stora investeringar i nytt material

## Tillgängligt med kort varsel

- Leveranssäkerhet och snabba leveranser tack vare globalt försäljningsnät
- Stora mängder material tillgänglig med kort varsel

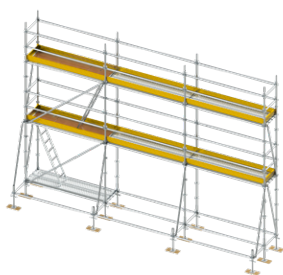


# Snabbt och effektivt arbete.

---

## Varierade användningsmöjligheter.

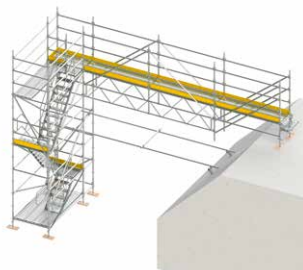
Effektivt arbete på byggarbetsplatsen förutsätter säkra och snabba arbetsvägar. Oavsett om det gäller att bygga ställningar kring en komplex byggnad eller riskfritt tillträde till byggarbetsplatsen har modulställningen Ringlock den optimala lösningen för nästan alla krav.



Armeringsställning

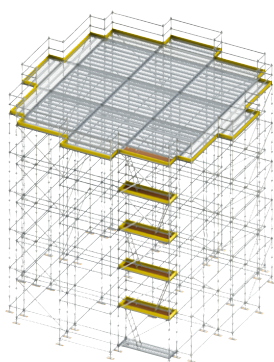


Trapporn

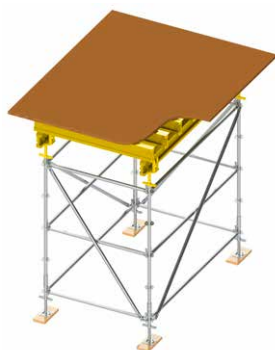


Gångbro

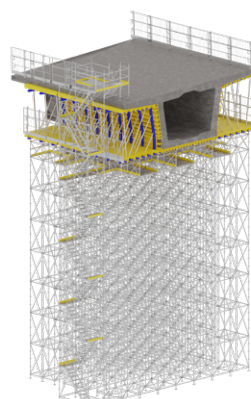
## Tillgänglig för ytterligare användning:



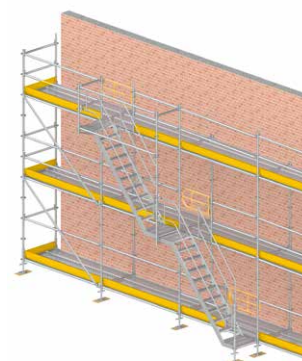
Fristående ställning



Stämplorn



Understötning



Fasadställning

# Teknisk information:

## Ringlock

<b>Rör</b>	Ø 48,3 x 3,2 mm
<b>Stålkvalitet</b>	S355JOH
<b>Ytkvalitet</b>	Varmförzinkad
<b>Användningsmöjligheter</b>	▪ Bygg- och anläggning ▪ infrastruktur ▪ industri
<b>Ställningstyp</b>	▪ Armeringsställning ▪ trapporn ▪ övergångar/gångbro ▪ arbetsplattformar ▪ stämptorn ▪ fasadställning
<b>Stålbeläggning 3,07m och 2,57m</b>	Lastklass 4 / Lastklass 5 *
<b>Stålbeläggning ≤ 2,07m</b>	Lastklass 6 *
<b>Passager</b>	Lastklass 3 *
<b>Tillgängliga vertikala spiror</b>	▪ 0,50m ▪ 1,00m ▪ 1,50m ▪ 2,00m ▪ 2,50m ▪ 3,00m ▪ 4,00m
<b>Tillgängliga balkar</b>	▪ 0,15m ▪ 0,39m ▪ 0,73m ▪ 1,04m ▪ 1,09m ▪ 1,40m ▪ 1,57m ▪ 2,07m ▪ 2,57m ▪ 3,07m
<b>Inklädningsbar</b>	✓

\*enligt EN 12811-1 tabell 3

## Ringlock

Modulställning  
från Doka.

