

**ErgonomiX**  
LINE



Nos solutions pour  
alléger vos conditions  
de travail.

**doka**

# Bracon de stabilisation **DokaRex**

Rapide, léger et précis.

Les techniciens du coffrage.



# DokaRex

## Le bracon de stabilisation rapide, léger et précis.

Avec les bracons de stabilisation DokaRex prêts à l'emploi vous pouvez positionner rapidement, simplement et parfaitement vos éléments préfabriqués, sans gros efforts de montage. Une plage d'utilisation allant de 1,80m à 10,20m grâce aux 4 types de bracon et à un filetage fin.

- A** DokaRex 305 (acier)
- B** DokaRex 450 (aluminium)
- C** DokaRex 750 (aluminium)
- D** DokaRex 1020 (aluminium)

Les bracons de stabilisation DokaRex sont composés d'une version acier et de trois versions aluminium. En fonction de leur conception, ils sont télescopiques d'un côté ou des deux côtés.



Le bracon DokaRex est livré entièrement prêt à l'emploi sur votre chantier.



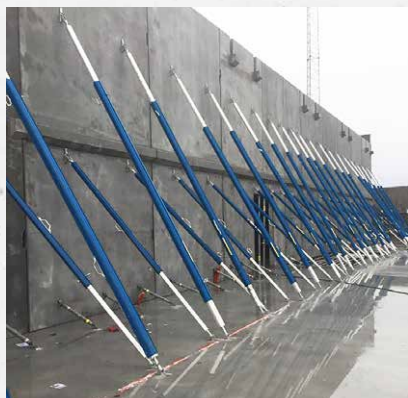
Le filetage est protégé de l'écrasement grâce au recouvrement du bracon et permet une longue durée de vie ainsi qu'une maintenance minimale.

Référence	Article	Longueur d'extension (cm)	Force portante (kN)	Poids (kg)
586620000	Bracon de stabilisation DokaRex 305 IB	1,80 - 3,05	25 - 18	17,50
586621000	Bracon de stabilisation DokaRex 450 IB	3,05 - 4,50	20 - 11	20,20
586622000	Bracon de stabilisation DokaRex 750 IB	4,45 - 7,50	25 - 16	42,70
586623000	Bracon de stabilisation DokaRex 1020 IB	7,45 - 10,20	30 - 24	93,00
586624000	Tête d'amarrage DokaRex M20			2,70
586627000	Tête d'étrésillon DokaRex EB M20			1,30
586629000	Sabot d'étau de banche DokaRex M16/M20			4,50
586630000	Set de connexion DokaRex pour tête d'étau			0,35

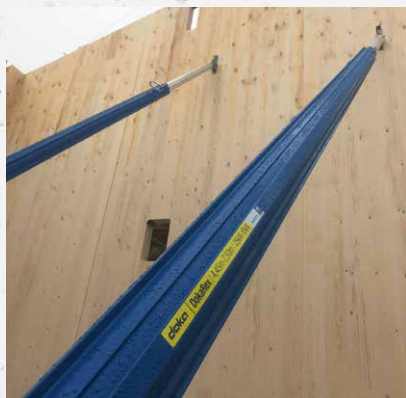
# DokaRex

## Utilisation sur élément préfabriqué

Emploi précis du bracon de stabilisation DokaRex sur tous les types d'éléments préfabriqués.



Éléments préfabriqués en béton



Constructions en bois et acier



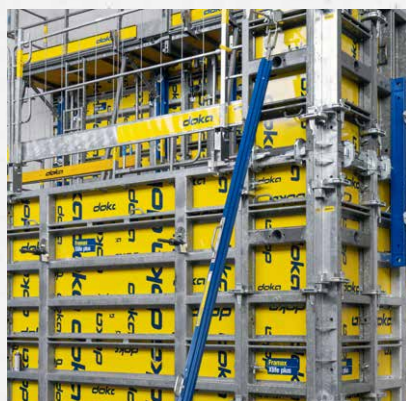
Raccordement du sol au moyen d'une tête de raccord rapide

## Emploi sur le coffrage

Les bracons de stabilisation DokaRex peuvent être également utilisés sur tous les coffrages de voile Framax, Frami et Top 50 à l'aide d'un simple kit d'adaptateur.



Bracon de stabilisation sur le coffrage  
(avec set de connexion pour tête d'étauçon)



Étauçons de banche sur le coffrage (avec set de connexion pour tête d'étauçon et sabot d'étauçon de banche)



Bracon de stabilisation sur Xsafe plus passerelle  
(avec kit de boulons adaptateurs)



# Bracon de stabilisation **DokaRex**

## Rapide, léger et précis

### Rapide et précis

- Un travail rapide grâce à un bracon prêt à l'emploi
- Ajustement précis grâce au filetage fin
- Plage de longueurs sans interruption de 1,80 à 10,20 m avec seulement 4 types de bracons
- Simple, rapide et sécuritaire grâce au filetage fin

### Ergonomique et sûr

- Jusqu'à 30% plus léger que des produits concurrents
- Manipulation en toute sécurité grâce à des poignées proches du sol
- Ancrage rapide depuis le sol aux éléments préfabriqués grâce à son cliquet
- Sécurité accrue grâce la sécurité anti-chute pour les tubes

### Durable et robuste

- Résistant grâce à un profilé alu spécial
- Nettoyage rapide et faible adhérence du béton grâce au revêtement spécialement conçu



facebook.com/Dokacom



youtube.com/doka



linkedin.com/company/doka



twitter.com/doka\_com



instagram.com/doka\_international