

[Кг] Арт. №

[Кг] Арт. №

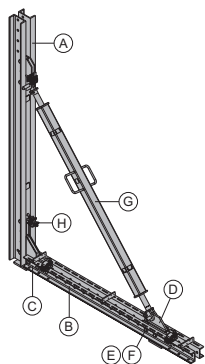
**Контрфорс Variabel 3,30м** 187,8 580516000

Abstützbock Variabel 3,30m

в комплект входит:

(A) **Ригель контрфорса WU14** 99,0 580510000  
лаковое покрытие голубого цвета  
высота: 252 см(B) **Многофункциональный ригель WS10 Top50 2,00м** 38,9 580007000  
лаковое покрытие голубого цвета(C) **Стяжная накладка** 2,5 580534000  
лаковое покрытие голубого цвета  
длина: 19 см(D) **Опорный башмак** 9,5 580532000  
лаковое покрытие голубого цвета  
длина: 28 см(E) **Соединительный болт 10см** 0,34 580201000  
оцинк.  
длина: 14 см(F) **Пружинная чека 5мм** 0,05 580204000  
оцинк.  
длина: 13 см(G) **Винтовой раскос 12 3,00м** 32,0 580521000  
лаковое покрытие голубого цвета  
длина: 201 - 234 см(H) **Хомут 48мм 50** 0,84 682002000  
оцинк.  
размер ключа: 22 мм

лаковое покрытие голубого цвета

**Стяжная накладка**

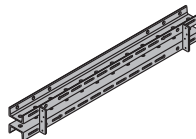
Zuglasche

2,5 580534000

лаковое покрытие голубого цвета  
длина: 19 см**Многофункциональный ригель WS10 Top50 1,00м** 19,6 580003000**Многофункциональный ригель WS10 Top50 1,75м** 35,0 580006000**Многофункциональный ригель WS10 Top50 2,00м** 38,9 580007000**Многофункциональный ригель WS10 Top50 2,50м** 48,7 580009000**Многофункциональный ригель WS10 Top50 2,75м** 54,2 580010000**Многофункциональный ригель WS10 Top50 3,00м** 60,2 580011000**Многофункциональный ригель WS10 Top50 3,50м** 68,4 580012000**Многофункциональный ригель WS10 Top50 4,00м** 79,4 580013000

Mehrzweckriegel WS10 Top50

лаковое покрытие голубого цвета

**Винтовой раскос 12 3,00м**

Spindelstrebe 12 3,00m

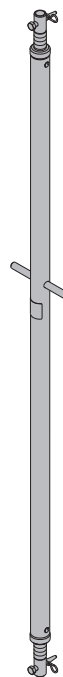
32,0 580521000

лаковое покрытие голубого цвета  
длина: 201 - 234 см**Винтовой раскос T7 305/355см**

Spindelstrebe T7 305/355cm

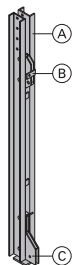
35,0 584327000

оцинк.

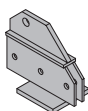
**Ригель контрфорса WU14** 99,0 580510000

Abstützbockriegel WU14

в комплект входит:

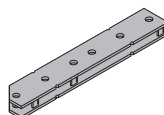
(A) **Профиль контрфорса WU14** 81,0 580509000  
лаковое покрытие голубого цвета  
высота: 250 см(B) **Зажимной башмак** 6,2 580531000  
лаковое покрытие голубого цвета  
высота: 32 см(C) **Анкерный башмак** 12,0 580533000  
лаковое покрытие голубого цвета  
высота: 51 смлаковое покрытие голубого цвета  
высота: 252 см**Опорный башмак** 9,5 580532000

Stütزشuh

лаковое покрытие голубого цвета  
длина: 28 см**Соединительный элемент FF20/50 Z**

Elementverbinder FF20/50 Z

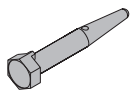
6,0 587533000

лаковое покрытие голубого цвета  
длина: 55 см

[Kg] Арт. №

**Соединительный болт 10см**

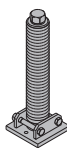
Verbindungsbolzen 10cm

**0,34 580201000**оцинк.  
длина: 14 см

[Kg] Арт. №

**Шпindelь для контрфорса задний**

Abstützbockspindel hinten

**18,3 580515000**

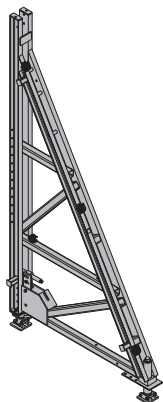
оцинк.

**Пружинная чека 5мм**

Federvorstecker 5mm

**0,05 580204000**оцинк.  
длина: 13 см**Универсальная подпорная стойка F 4,50м**

Abstützbock-Universal F 4,50m

**306,0 580500000**лаковое покрытие голубого цвета  
длина: 196 см  
высота: 365 - 394 см**Анкерный ригель 0,70м**

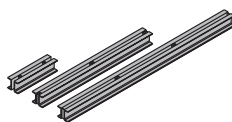
Анкерный ригель 1,95м

Анкерный ригель 2,95м

Ankerriegel

**27,0 580517000****76,3 580545000****110,0 580546000**

лаковое покрытие голубого цвета

**Многофункциональный ригель WU12 Top50 2,00м**

Многофункциональный ригель WU12 Top50 3,00м

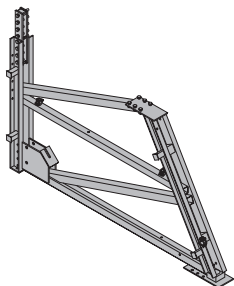
**50,0 580022000****75,7 580024000**

Mehrzweckriegel WU12 Top50

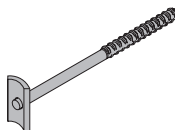
лаковое покрытие голубого цвета

**Рама наращивания F 1,50м**

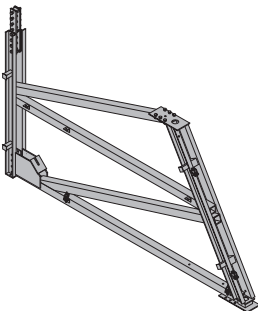
Anbaurahmen F 1,50m

**236,0 580502000**лаковое покрытие голубого цвета  
длина: 280 см**Анкерный соединитель**

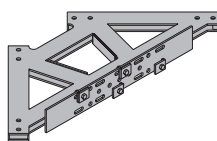
Ankerriegelhalter

**0,62 580539000**оцинк.  
длина: 31 см**Рама наращивания F 2,00м**

Anbaurahmen F 2,00m

**451,0 580501000**лаковое покрытие голубого цвета  
длина: 394 см**Угловая накладка контрфорса**

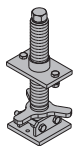
Ecklasche Abstützbock

**44,4 580518000**лаковое покрытие голубого цвета  
длина: 92 см  
ширина: 92 см**Шпindelь для контрфорса передний**

Abstützbockspindel vorne

**8,5 580508000**

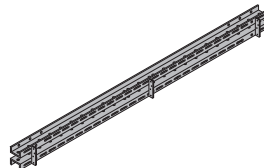
оцинк.

оцинк.  
длина: 25 см  
ширина: 19 см  
высота: 20 см**Фасадный ригель WS10 2,50м**

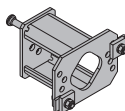
Fassadenriegel WS10 2,50m

**50,0 580692000**

лаковое покрытие голубого цвета

**Проставка 20см**

Bockdistanz 20cm

**9,4 580519000**

[Kg] Арт. №

[Kg] Арт. №

**Клемма для проставки 20см**

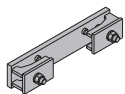
Klemme für Bockdistanz 20cm

5,0 582920000

**Приставной ролик 200**

Ansteckrolle 200

19,3 580538000



оцинк.  
длина: 36 см  
ширина: 7 см



лаковое покрытие голубого цвета  
высота: 38 см

**фиксатор ригеля 9-15см**

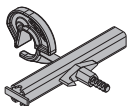
Riegelhalter 9-15cm

2,7 580625000

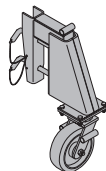
**Приставной ролик 250**

Ansteckrolle 250

47,0 580537000



оцинк.



лаковое покрытие голубого цвета  
высота: 78 см

**Клиновой фиксатор ригеля**

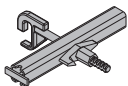
Keilriegelhalter

2,5 580526000

**Домкрат с транспортным роликом**

Hubwinde mit Transportroller

37,0 580541000



оцинк.  
длина: 26 см  
высота: 31 см

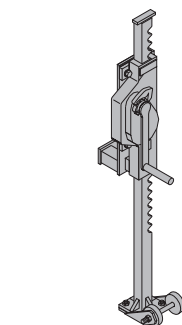
лаковое покрытие голубого цвета  
высота: 127 см  
Соблюдать инструкцию по эксплуатации!

CE

**Грамах универсальный соединитель 10-16см**

Framax-Universalverbinder 10-16cm

0,60 588158000



оцинк.  
длина: 26 см

**Грамах универсальный соединитель 10-25см**

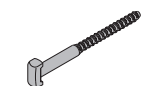
Framax-Universalverbinder 10-25cm

0,69 583002000

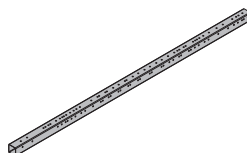
**Передвижной профиль F 2,00м передний**

Verfahrprofil F 2,00m vorne

180,0 582925000



оцинк.  
длина: 36 см



оцинк.  
длина: 600 см

**Грамах зажимная клемма**

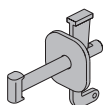
Framax-Spannklemme

1,5 588152000

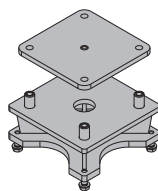
**Крепление для колес F 2,00м переднее**

Radanschluss F 2,00m vorne

33,7 582926000



оцинк.  
длина: 21 см



оцинк.  
длина: 30 см  
ширина: 30 см  
высота: 16,5 см

**Грамах накладка для контрфорса**

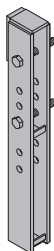
Framax-Bockklasche

15,0 580506000

**Зажимная колодка F 2,00м**

Klemmbacke F 2,00m

0,82 582927000



лаковое покрытие голубого цвета  
высота: 77 см



оцинк.  
длина: 12,5 см

**Грамах болт контрфорса 36см**

Framax-Bockschraube 36cm

0,62 580505000

**Зажимная плита F 2,00м**

Klemmplatte F 2,00m

3,5 582928000



оцинк.



оцинк.  
длина: 24 см

**Грамах опорная плита 6/15**

Framax-Druckplatte 6/15

0,80 588183000

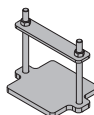
**Промежуточная плита F 2,00м**

Zwischenplatte F 2,00m

6,0 582929000



оцинк.

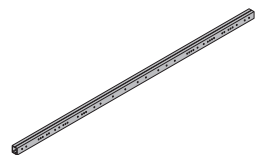


оцинк.  
длина: 25 см  
ширина: 18 см

[Kg] Арт. №

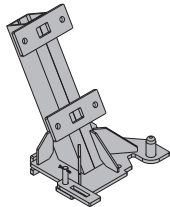
**Передвижной профиль F 2,00м нижний** 187,5 582930000  
Verfahrprofil F 2,00m hinten

оцинк.  
длина: 574 см



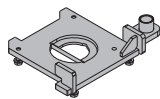
**Крепление для колес F 2,00м заднее** 44,5 582931000  
Radanschluss F 2,00m hinten

оцинк.  
высота: 61,5 см



**Соединительная плита F 2,00м** 15,8 582932000  
Anschlussplatte F 2,00m

оцинк.  
длина: 44,1 см  
ширина: 35,7 см



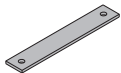
**Привинчиваемая плита F 2,00м** 2,9 582933000  
Schraubplatte F 2,00m

оцинк.  
длина: 20 см



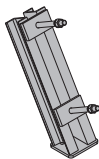
**Соединительная плита F 2,00м** 2,3 582934000  
Verbindungsplatte F 2,00m

оцинк.  
длина: 42 см



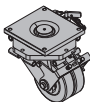
**Подъемная консоль F 2,00м нижняя** 14,0 582935000  
Hubkonsole F 2,00m hinten

оцинк.  
высота: 48,6 см



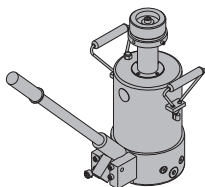
**Колесо повышенной нагрузки 90кН** 85,0 582921000  
Schwerlastrad 90kN

оцинк.  
высота: 38 см



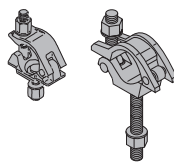
**Опускающий цилиндр SL-1 250кН** 27,2 582870000  
Absenkyzylinder SL-1 250kN

лаковое покрытие голубого цвета  
высота: 28-56 см  
Соблюдать инструкцию по эксплуатации!



**Хомут 48мм 50** 0,84 682002000  
**Хомут 48мм 95** 0,88 586013000  
Anschraubkupplung

оцинк.  
размер ключа: 22 мм



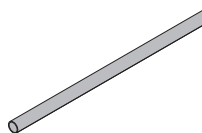
**Двойной хомут 48мм** 1,5 582560000  
Drehkupplung 48mm

оцинк.  
размер ключа: 22 мм



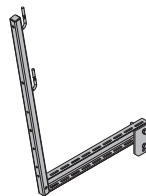
**Каркасная трубка 48,3мм 0,50м** 1,7 682026000  
**Каркасная трубка 48,3мм 1,00м** 3,6 682014000  
**Каркасная трубка 48,3мм 1,50м** 5,4 682015000  
**Каркасная трубка 48,3мм 2,00м** 7,2 682016000  
**Каркасная трубка 48,3мм 2,50м** 9,0 682017000  
**Каркасная трубка 48,3мм 3,00м** 10,8 682018000  
**Каркасная трубка 48,3мм 3,50м** 12,6 682019000  
**Каркасная трубка 48,3мм 4,00м** 14,4 682021000  
**Каркасная трубка 48,3мм 4,50м** 16,2 682022000  
**Каркасная трубка 48,3мм 5,00м** 18,0 682023000  
**Каркасная трубка 48,3мм 5,50м** 19,8 682024000  
**Каркасная трубка 48,3мм 6,00м** 21,6 682025000  
**Каркасная трубка 48,3мм .....м** 3,6 682001000  
Gerüstrohr 48,3mm

оцинк.



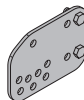
**Привинчиваемые подмости MF75** 19,0 580669000  
Anschraubbühne MF75

оцинк.  
длина: 113 см  
высота: 152 см



**Поворотная плита MF** 4,5 580672000  
Schwenkplatte MF

оцинк.  
длина: 29 см  
высота: 20 см



**Строповочная петля 3,50м** 8,8 580461000  
Kranseilschleufe 3,50m

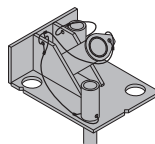
диаметр: 16 см  
Соблюдать инструкцию по эксплуатации!



CE

**Испыт. стенд для косога анкера 15,0/20,0** 13,5 580514000  
Prüfbock für Schräganker 15,0/20,0

оцинк.  
длина: 32 см  
ширина: 25 см  
высота: 19 см



[Кг] Арт. №

[Кг] Арт. №

**Универсальный набор инструментов 15,0**

Universal-Werkzeugbox 15,0

В объем поставки входят:

**(A) Реверсивный ключ-трещотка 1/2"**

оцинк.

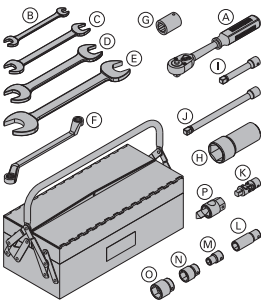
длина: 30 см

**(B) Гаечный ключ 13/17****(C) Гаечный ключ 22/24****(D) Гаечный ключ 30/32****(E) Гаечный ключ 36/41****(F) Накладной гаечный ключ 17/19****(G) Четырехгранная головка 22****(H) Торцевой гаечный ключ 41****(I) Удлинитель 11см 1/2"****(J) Удлинитель 22см 1/2"****(K) Кардановое шарнирное соединение****(L) Торцевая головка 19 1/2" L****(M) Торцевая головка 13 1/2"****(N) Торцевая головка 24 1/2"****(O) Торцевая головка 30 1/2"****(P) Ключ для предохранительной заглушки 15,0 DK**

оцинк.

длина: 8 см

размер ключа: 30 мм



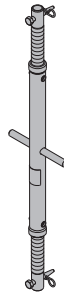
9,1 580392000

**Винтовой раскос Т6 100/150см**

Spindelstrebe T6 100/150cm

12,5 584323000

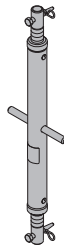
оцинк.

**Винтовой раскос Т7 100/150см**

Spindelstrebe T7 100/150cm

16,8 584309000

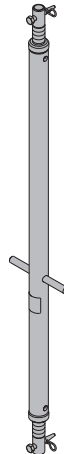
оцинк.

**Винтовой раскос Т7 200/250см**

Spindelstrebe T7 200/250cm

26,2 584325000

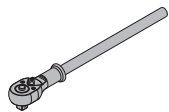
оцинк.

**Реверсивный ключ-трещотка 3/4"**

Umschaltknarre 3/4"

оцинк.

длина: 50 см



1,5 580894000

**Шестигранная головка 46 3/4"**

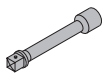
Sechskantnuss 46 3/4"

0,70 580512000

**Удлинитель 20см 3/4"**

Verlängerung 20cm 3/4"

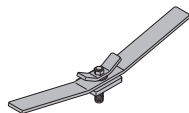
0,68 580683000

**Ключ для конусов 20,0**

Konusschlüssel 20,0

оцинк.

длина: 57 см



3,5 581471000

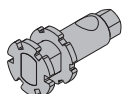
**Универсальный элемент для установки конусов**

Lösewerkzeug Freistellkonus

оцинк.

длина: 10,7 см

размер ключа: 24 мм



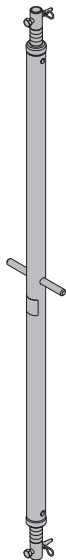
0,67 581864000

[Кг] Арт. №

**Винтовой раскос Т7 250/300см**  
Spindelstrebe T7 250/300cm

**29,4 584326000**

оцинк.

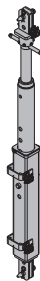


[Кг] Арт. №

**Винтовой раскос SL-1 T16 140/225см**  
Spindelstrebe SL-1 T16 140/225cm

**87,8 582872000**

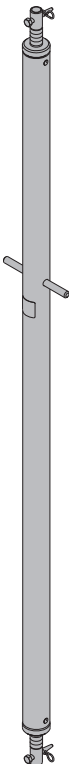
оцинк.



**Винтовой раскос Т10 350/400см**  
Spindelstrebe T10 350/400cm

**57,5 584328000**

оцинк.



**Винтовой раскос SL-1 T16 220/375см**  
Spindelstrebe SL-1 T16 220/375cm

**123,0 582874000**

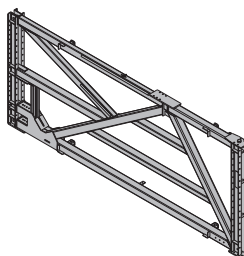
оцинк.



**Рама наращивания F 2,40м**  
Anbaurahmen F 2,40m

**1107,0 582901000**

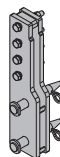
лаковое покрытие голубого цвета  
длина: 576 см



**Накладка для наращивания F 2,40м**  
Aufstocklasche F 2,40m

**32,5 582902000**

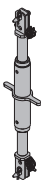
лаковое покрытие голубого цвета  
высота: 63,5 см



**Винтовой раскос SL-1 T16 100/140см**  
Spindelstrebe SL-1 T16 100/140cm

**54,1 582871000**

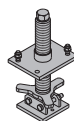
оцинк.



**Шпindelь для навесной рамы F 2,40м**  
Spindel für Anbaurahmen F 2,40m

**20,1 582903000**

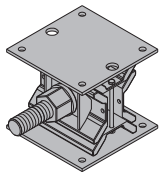
оцинк.  
высота: 47,5 см



[Кг] Арт. №

**Опускаемый клин 1000кН**  
Absenkeil 1000kN

53,5 582905000

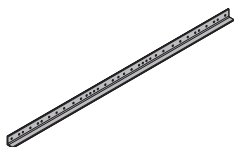
лаковое покрытие голубого цвета  
высота: 18,2 - 27,2 см**Накидной гаечный ключ 80**  
Ringschlüssel 80

3,8 582906000

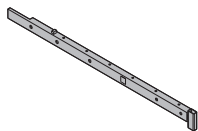
оцинк.  
длина: 62,4 см**Профиль жесткости 2,95м**  
Verschertungsprofil 2,95m

42,5 582907000

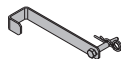
лаковое покрытие голубого цвета

**Профиль подмостей 1,00м для контрфорса**  
Bühnenprofil 1,00m für Abstützbock

10,7 582908000

оцинк.  
длина: 147,5 см**Механизм безопасности для профиля подмостей**  
Auszugsicherung für Bühnenprofil

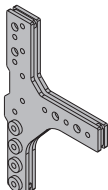
1,7 582909000

оцинк.  
длина: 38,4 см**Перила 1,00м**  
Geländer 1,00m

3,8 584335000

оцинк.  
длина: 124 см**Т-образная накладка контрфорса**  
T-Lasche für Abstützbock

29,8 582910000

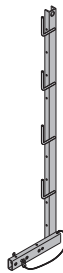
лаковое покрытие голубого цвета  
длина: 74,6 см**Соединительный болт SL-1 D32 100**  
Verbindungsbolzen SL-1 D32 100

1,0 582885000

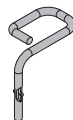
оцинк.  
длина: 17 см**Вставные перила Т 1,80м**  
Einschubgeländer T 1,80m

17,7 584373000

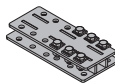
оцинк.

**Нижний защитный держатель Т 1,80м**  
Fußwehrhalter T 1,80m

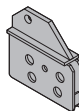
0,53 584392000

оцинк.  
высота: 13,5 см**Промежуточный фланец контрфорса**  
Zwischenflansch für Abstützbock

16,2 582911000

лаковое покрытие голубого цвета  
длина: 42,7 см**Опорный башмак WU16**  
Stützsuh WU16

8,3 582912000

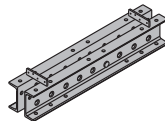
лаковое покрытие голубого цвета  
длина: 26,5 см**Зажимной башмак Т7/Т16**  
Druckschuh T7/T16

18,5 582913000

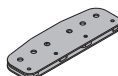
лаковое покрытие голубого цвета  
высота: 72,5 см**Многофункциональный ригель SL-1 WU16 1,00м**  
Многофункциональный ригель SL-1 WU16 3,00м35,0 582877000  
107,0 582888000

лаковое покрытие голубого цвета

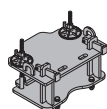
Mehrzweckriegel SL-1

**Соед. элемент для ригеля SL-1 WU16 0,75м**  
Riegelverbinder SL-1 WU16 0,75m

31,0 582886000

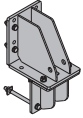
оцинк.  
длина: 75 см**Адаптер крепления колеса F 2,40м**  
Radanschluss F 2,40m

45,0 582922000

оцинк.  
длина: 49 см  
ширина: 36 см  
высота: 25 см

**Передвижной профиль консоли F 2,40м**  
Verfahrprofil-Konsole F 2,40m

**31,0 582924000**



оцинк.  
длина: 28,5 см  
ширина: 22 см  
высота: 48,2 см

---

## Дока системы безопасности

---



**Рабочее и защитное оборудование, защиты от падения и лестницы Вы найдете в разделе "Дока - системы безопасности".**