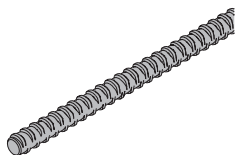


Kotevný systém 15,0

Kotevná tyč 15,0mm pozinkovaná 0,50m	0,72	581821000
Kotevná tyč 15,0mm pozinkovaná 0,75m	1,1	581822000
Kotevná tyč 15,0mm pozinkovaná 1,00m	1,4	581823000
Kotevná tyč 15,0mm pozinkovaná 1,25m	1,8	581826000
Kotevná tyč 15,0mm pozinkovaná 1,50m	2,2	581827000
Kotevná tyč 15,0mm pozinkovaná 1,75m	2,5	581828000
Kotevná tyč 15,0mm pozinkovaná 2,00m	2,9	581829000
Kotevná tyč 15,0mm pozinkovaná 2,50m	3,6	581852000
Kotevná tyč 15,0mm pozinkovanám	1,4	581824000
Kotevná tyč 15,0mm neupravovaná 0,50m	0,73	581870000
Kotevná tyč 15,0mm neupravovaná 0,75m	1,1	581871000
Kotevná tyč 15,0mm neupravovaná 1,00m	1,4	581874000
Kotevná tyč 15,0mm neupravovaná 1,25m	1,8	581886000
Kotevná tyč 15,0mm neupravovaná 1,50m	2,1	581876000
Kotevná tyč 15,0mm neupravovaná 1,75m	2,5	581887000
Kotevná tyč 15,0mm neupravovaná 2,00m	2,9	581875000
Kotevná tyč 15,0mm neupravovaná 2,50m	3,6	581877000
Kotevná tyč 15,0mm neupravovaná 3,00m	4,3	581878000
Kotevná tyč 15,0mm neupravovaná 3,50m	5,0	581888000
Kotevná tyč 15,0mm neupravovaná 4,00m	5,7	581879000
Kotevná tyč 15,0mm neupravovaná 5,00m	7,2	581880000
Kotevná tyč 15,0mm neupravovaná 6,00m	8,6	581881000
Kotevná tyč 15,0mm neupravovaná 7,50m	10,7	581882000
Kotevná tyč 15,0mm neupravovanám	1,4	581873000
Ankerstab 15,0mm		



DIN
18216

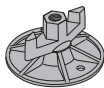
Křídlová matica 15,0 Flügelmutter 15,0	0,31	581961000
--	------	-----------



pozink.
délka: 10 cm
výška: 5 cm
velikost' klúča: 27 mm

DIN
18216

Kotevná matica s podložkou 15,0 Superplatte 15,0	1,1	581966000
--	-----	-----------



pozink.
výška: 6 cm
priemer: 12 cm
velikost' klúča: 27 mm

DIN
18216

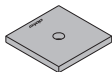
Šest'hranná matica 15,0 Sechskantmutter 15,0	0,23	581964000
--	------	-----------



pozink.
délka: 5 cm
velikost' klúča: 30 mm

DIN
18216

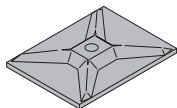
Kotevná podložka 12/12 Ankerplatte 12/12	1,3	581930000
--	-----	-----------



pozink.

DIN
18216

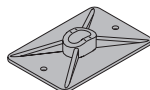
Kotevná podložka 15/20 Ankerplatte 15/20	1,8	581929000
--	-----	-----------



pozink.

DIN
18216

Uhlová podložka 12/18 Winkelplatte 12/18	1,3	581934000
--	-----	-----------



pozink.

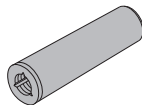
DIN
18216

Podložka na klincovanie 15,0 Nagelblech 15,0	0,15	581692000
--	------	-----------



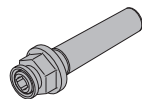
pozink.
priemer: 10 cm

Predstížny kónus 15,0 5cm Vorlaufkonus 15,0 5cm	0,43	581969000
---	------	-----------



pozink.
délka: 11 cm
priemer: 3 cm
nástroj: predstížny klúč 15,0 DK
Dodržujte montážny návod!

Šplhací kónus 15,0 5cm Kletterkonus 15,0 5cm	0,97	581980000
--	------	-----------



pozink.
délka: 17 cm
priemer: 6 cm
velikost' klúča: 41 mm
Dodržujte montážny návod!

Tesniaca objímka 15,0 5cm Dichtungshülse 15,0 5cm	0,007	581990000
---	-------	-----------



čierny
délka: 10 cm
priemer: 3 cm

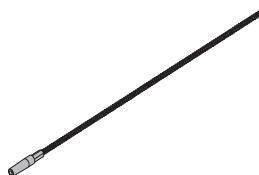
Kotevná hlava 15,0 5cm Ankerkopf 15,0 5cm	1,7	581972000
---	-----	-----------



pozink.
délka: 76 cm
velikost' klúča: 24 mm
Dodržujte montážny návod!

DIN
18216

Kotevná hlava 15,0 5cm 1,20m Ankerkopf 15,0 5cm 1,20m	2,5	581832000
---	-----	-----------



pozink.
délka: 131 cm
velikost' klúča: 24 mm
Dodržujte montážny návod!

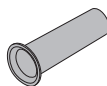
DIN
18216

Príchytný predstih 15,0 5cm Sperrenvorlauf 15,0 5cm	0,45	581699000
---	------	-----------



délka: 11 cm
priemer: 5 cm
nástroj: predstížny klúč 15,0 DK
Dodržujte montážny návod!

Tesniaca objímka S 15,0 5cm Dichtungshülse S 15,0 5cm	0,009	581697000
---	-------	-----------



čierny
délka: 11 cm
priemer: 4,7 cm

Predstih pre pohľadový betón 15,0 5cm Sichtbetonvorlauf 15,0 5cm	0,46	581973000
--	------	-----------



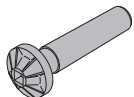
pozink.
délka: 11 cm
priemer: 4,3 cm
nástroj: predstížny klúč 15,0 DK

[kg] C. výrobku

Závesný kónus 15,0 5cm

Aufhängekonus 15,0 5cm

0,88 581971000

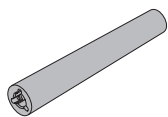


pozink.
dĺžka: 16 cm
priemer: 6 cm
Dodržujte montážny návod!

Závesný kónus 15,0 pre izolovanie do 11cm

Aufhängekonus 15,0 für Isolierung bis 11cm

3,6 580495000

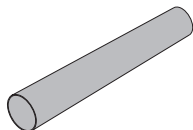


pozink.
dĺžka: 30 cm
priemer: 5 cm

Tesniaca objímka 15,0 pre izolovanie do 11cm

Dichtungshülse 15,0 für Isolierung bis 11cm

0,05 580498000



prírodná biela
dĺžka: 30 cm
priemer: 6 cm

Kónusová skrutka RD 28

Konusschraube RD 28

0,65 580496000



pozink.
dĺžka: 9 cm
priemer: 6 cm

Predstížený kotúč RD 28

Vorlaufscheibe RD 28

0,25 580497000

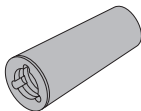


pozink.
priemer: 9 cm

Univerzálny šplhací kónus 15,0

Universal-Kletterkonus 15,0

1,3 581977000



pozink.
dĺžka: 13 cm
priemer: 5 cm
nástroj: univerzálny kónusový kľúč
15,0/20,0

Kónusová skrutka B 7cm

Konusschraube B 7cm

0,86 581444000

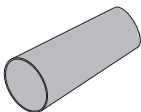


červeň
dĺžka: 10 cm
priemer: 7 cm
veľkosť kľúča: 50 mm

Tesniaca objímka K 15,0

Dichtungshülse K 15,0

0,03 581976000

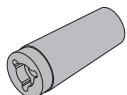


oranžová
dĺžka: 12 cm
priemer: 6 cm

Predstih pre pohľadový betón MF 15,0

Sichtbetonvorlauf MF 15,0

1,5 581928000



pozink.
dĺžka: 12,6 cm
priemer: 5,3 cm
nástroj: univerzálny kónusový kľúč
15,0/20,0

Predstížený kotúč M30

Vorlaufscheibe M30

0,25 581975000

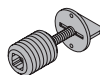


pozink.
priemer: 9 cm

Predstížna zvierka M30

Vorlaufklemme M30

0,19 581833000

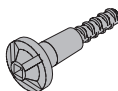


pozink.
priemer: 4 cm

Skrutkový kónus 30kN 15,0

Einschraubkonus 30kN 15,0

0,74 581895000



pozink.
dĺžka: 15 cm

Žľabová kotva 30kN 15,0

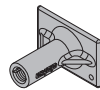
Gesimsanker 30kN 15,0

0,45 581896000

Žľabová kotva 30kN 15,0 pozink.

0,44 581890000

Gesimsanker 30kN 15,0

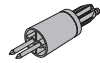


dĺžka: 7 cm
Dodržujte montážny návod!

Klincový kónus 15,0

Nagelkonus 15,0

0,02 581897000



čierny
dĺžka: 7 cm

Zátka rímsovej kotvy 29mm

Gesimsankerstopfen 29mm

0,003 581891000

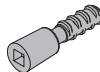


sivá
priemer: 3 cm

Zinková zátka 15,0

Zinkstöpsel 15,0

0,20 581889000

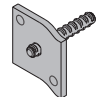


pozink.
dĺžka: 9,9 cm
priemer: 2,9 cm
nástroj: vonkajší štvorhranný kľúč 1/
2"

Príchytná kotva 15,0 11,5cm

Sperranker 15,0 11,5cm

0,77 581868000

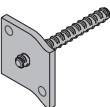


neuprav.

Príchytná kotva 15,0 16cm

Sperranker 15,0 16cm

0,83 581997000

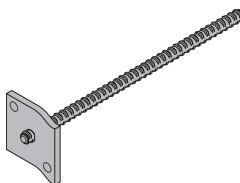


neuprav.

Príchytná kotva 15,0 40cm

Sperranker 15,0 40cm

1,4 581999000



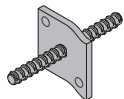
neuprav.

Prichytná kotva obojstranná 15,0 20cm

Sperranker beidseitig 15,0 20cm

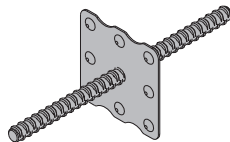
1,1 581820000**Vodotesná kotva G 15,0 33cm**

Wassersperre G 15,0 33cm

0,68 581818000

neuprav.

Osobitné dĺžky možno objednať pod
Osob. obj. č. 580100000 s uvedením
označenia a požadovanej dĺžky v
mm.



neuprav.

dĺžka: 33 cm

šírka: 12 cm

výška: 12 cm

Osobitné dĺžky možno objednať pod
Osob. obj. č. 580100000 s uvedením
označenia a požadovanej dĺžky v
mm.

Vlnitá kotva 15,0

Wellenanker 15,0

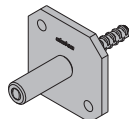
0,92 581984000

neuprav.

dĺžka: 67 cm

Stenová kotva 15,0 15cm

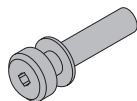
Wandanker 15,0 15cm

1,5 581893000

pozink.

Dvojhlavový závesný kónus 15,0

Bund-Aufhängekonus 15,0

1,4 580428000

pozink.

dĺžka: 16 cm

priemer: 6 cm

Dodržujte montážny návod!

Zátka pre vláknobet. rúru 30,7mm**Zátka pre vláknobet. rúru 32mm****Zátka pre vláknobet. rúru 45mm****Zátka pre vláknobet. rúru 54mm**

Faserbetonstopfen

0,03 581902000**0,02 581830000****0,10 581438000****0,16 581955000**

sivá

Betónový kónus 52mm

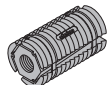
Betonkonus 52mm

0,19 581939000

sivá

Rozpínacia jednotka pre kotvu do skaly 15,0

Felsanker-Spreizeinheit 15,0

0,41 581120000

pozink.

dĺžka: 9 cm

priemer: 4 cm

Dodržujte montážny návod!

Spojovacia objímka 15,0

Verbindungsmuffe 15,0

0,49 581981000

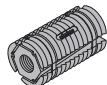
neuprav.

dĺžka: 11 cm

priemer: 3 cm

DIN
18216**Rozpínacia jednotka pre kotvu do skaly 15,0**

Felsanker-Spreizeinheit 15,0

0,41 581120000

pozink.

dĺžka: 9 cm

priemer: 4 cm

Dodržujte montážny návod!

Privariteľná objímka 15,0

Anschweißmuffe 15,0

0,25 581691000

neuprav.

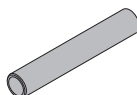
dĺžka: 8 cm

priemer: 3 cm

Upozornenie: Kotevné tyče nezvá-
rajte a nezahrievajte – v opačnom
prípade hrozí nebezpečenstvo zlo-
menia!

DIN
18216**Montážna rúra pre kotvu do skaly**

Felsanker-Einbaurohr

0,85 581123000

pozink.

dĺžka: 50 cm

priemer: 3 cm

Privariteľná objímka 15,0 pre štetovnú stenu

Anschweißmuffe 15,0 für Spundwand

0,75 581693000

neuprav.

dĺžka: 10 cm

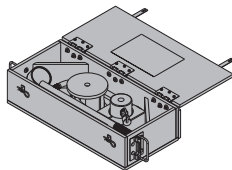
výška: 13 cm

Predpínacie zariadenie B

Vorspanngerät B

34,5 580570000

pozink.

**Upínací kónus 15,0**

Spannkonus 15,0

0,46 581967000

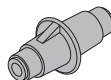
žltý

dĺžka: 11 cm

priemer: 6 cm

DIN
18216**Vodotesná zábrana 15,0**

Wasserstop 15,0

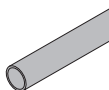
0,52 581914000

neuprav.

dĺžka: 12 cm

Plastová rúra 22mm 2,50m

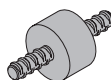
Kunststoffrohr 22mm 2,50m

0,45 581951000**Vodotesná kotva 15,0 33cm**

Wassersperre S 15,0 33cm

1,3 581817000**1,2 581819000****Univerzálny kónus 22mm**

Universal-Konus 22mm

0,005 581995000

neuprav.

dĺžka: 33 cm

priemer: 7 cm

Osobitné dĺžky možno objednať pod
Osob. obj. č. 580100000 s uvedením
označenia a požadovanej dĺžky v
mm.



sivá

priemer: 4 cm

[kg] C. výrobku

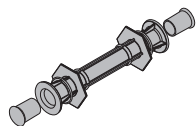
[kg] C. výrobku

Zátka do plastovej rúry 22mm 0,03 581953000
Verschlussstopfen 22mm



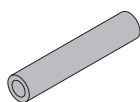
sivá

Dištančný držiak 20cm 0,05 581907000
Dištančný držiak 25cm 0,09 581908000
Dištančný držiak 30cm 0,10 581909000
Distanzhalter



sivá

Vláknobetónová rúra 22mm 0,18m 0,28 581904000
Vláknobetónová rúra 22mm 0,23m 0,36 581905000
Vláknobetónová rúra 22mm 0,28m 0,44 581906000
Vláknobetónová rúra 22mm 0,38m 0,61 581903000
Vláknobetónová rúra 22mm 1,25m 1,9 581991000
Faserbetonrohr 22mm



Zátka pre vláknobet. rúru 22mm 0,02 581992000
Faserbetonstopfen 22mm



REPOXAL-dvojsložkové lepidlo 1,2 581993000
REPOXAL-Zweikomponenten Kleber

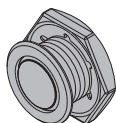
Ochrana debn. dosky pre kotvu 15,0 0,25 580219000
Schalhautschutz für Anker 15,0



pozink.

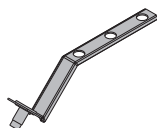
veľkosť kľúča: 46 mm

Ochrana debn. dosky pre kónus 15,0 0,38 580220000
Schalhautschutz für Konus 15,0



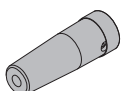
veľkosť kľúča: 70 mm

Držiak kotvy 15,0 0,43 581835000
Ankerhalter 15,0



neuprav.

Voľne nastaviteľný kónus 15,0 0,51 581865000
Freistellkonus 15,0



čierny

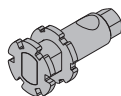
modrý

dĺžka: 20,6 cm

priemer: 7 cm

Dodržujte montážny návod!

Náradie na uvoľnenie voľne nastav. kónusu 0,67 581864000
Lösewerkzeug Freistellkonus



pozink.

dĺžka: 10,7 cm

veľkosť kľúča: 24 mm

Predstížený kľúč 15,0 DK 0,30 580579000
Vorlaufschlüssel 15,0 DK



pozink.

dĺžka: 8 cm

veľkosť kľúča: 30 mm

Univerzálny kónusový kľúč 15,0/20,0 0,90 581448000
Universal-Konusschlüssel 15,0/20,0

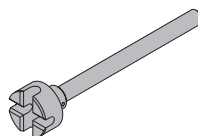


pozink.

dĺžka: 9 cm

veľkosť kľúča: 50 mm

Kľúč ku kotvej tyči 15,0/20,0 1,9 580594000
Ankerstabschlüssel 15,0/20,0

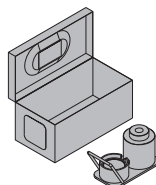


pozink.

dĺžka: 37 cm

priemer: 8 cm

Merací prístroj zaťaženia kotvy 300kN 11,5 581834000
Ankerlastmessgerät 300kN



pozink.

Kotevný systém 20,0

Kotevná tyč 20,0mm pozinkovaná 0,50m 1,3 581411000
Kotevná tyč 20,0mm pozinkovaná 0,75m 1,9 581417000
Kotevná tyč 20,0mm pozinkovaná 1,00m 2,5 581412000
Kotevná tyč 20,0mm pozinkovaná 1,25m 3,2 581418000
Kotevná tyč 20,0mm pozinkovaná 1,50m 3,8 581413000
Kotevná tyč 20,0mm pozinkovaná 2,00m 5,0 581414000
Kotevná tyč 20,0mm pozinkovanám 2,5 581410000
Kotevná tyč 20,0mm neupravovaná 0,50m 1,3 581405000
Kotevná tyč 20,0mm neupravovaná 0,75m 1,9 581416000
Kotevná tyč 20,0mm neupravovaná 1,00m 2,5 581406000
Kotevná tyč 20,0mm neupravovaná 1,50m 3,8 581407000
Kotevná tyč 20,0mm neupravovaná 2,00m 5,0 581408000
Kotevná tyč 20,0mm neupravovanám 2,5 581403000
Ankerstab 20,0mm



DIN
18216

Šesťhranná matica 20,0 0,60 581420000
Sechskantmutter 20,0



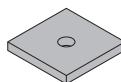
pozink.

dĺžka: 7 cm

veľkosť kľúča: 41 mm

DIN
18216

Kotevná podložka 20,0 12/12 1,7 581425000
Ankerplatte 20,0 12/12



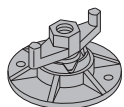
pozink.

DIN
18216

Kotevná matica s podložkou 20,0 B

Superplatte 20,0 B

2,0 581424000



pozink.
výška: 7 cm
priemer: 14 cm
veľkosť kľúča: 34 mm

**Betónový kónus 52mm**

Betonkonus 52mm

0,19 581939000



sivá

Kotevná hlava 20,0

Ankerkopf 20,0

5,6 581435000



pozink.
dĺžka: 140 cm
priemer: 5 cm
veľkosť kľúča: 41 mm

**Predstižný kotúč M30**

Vorlaufscheibe M30

0,25 581975000

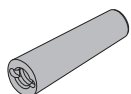


pozink.
priemer: 9 cm

Kotevný kónus 20,0

Ankerkonus 20,0

1,0 581437000



pozink.
dĺžka: 15 cm
priemer: 5 cm
nástroj: kónusový kľúč 20,0

**Predstižná zvierka M30**

Vorlaufklemme M30

0,19 581833000

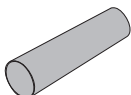


pozink.
priemer: 4 cm

Tesniaca objímka 20,0

Dichtungshülse 20,0

0,03 581441000

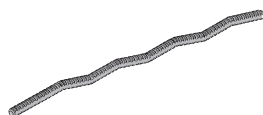


sivá
dĺžka: 16 cm
priemer: 5 cm

Vlnitá kotva 20,0

Wellenanker 20,0

2,0 581450000

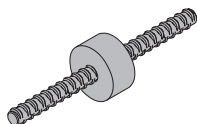


neuprav.
dĺžka: 76 cm

Vodotesná kotva 20,0 33cm

Wassersperre 20,0 33cm

1,7 581426000

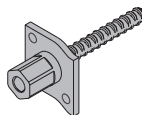


neuprav.
dĺžka: 33 cm
priemer: 8 cm
Osobitné dĺžky možno objednať pod
Osob. obj. č. 580100000 s uvedením
označenia a požadovanej dĺžky v
mm.

Príchytná kotva 20,0 22cm

Sperranker 20,0 22cm

1,6 581452000

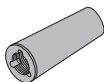


neuprav.

Univerzálny šplhací kónus 20,0

Universal-Kletterkonus 20,0

1,2 581442000

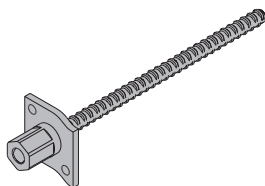


pozink.
dĺžka: 13 cm
priemer: 5 cm
nástroj: univerzálny kónusový kľúč
15,0/20,0

Príchytná kotva 20,0 45cm

Sperranker 20,0 45cm

2,1 581453000



neuprav.

Kónusová skrutka B 7cm

Konusschraube B 7cm

0,86 581444000

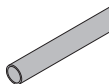


červeň
dĺžka: 10 cm
priemer: 7 cm
veľkosť kľúča: 50 mm

Plastová rúra 26mm 2,00m

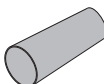
Kunststoffrohr 26mm 2,00m

0,59 581463000

**Tesniaca objímka K 20,0**

Dichtungshülse K 20,0

0,03 581443000



zelená
dĺžka: 12 cm
priemer: 6 cm

Univerzálny kónus 26mm

Universal-Konus 26mm

0,008 581464000



sivá
priemer: 5 cm

Zátka pre vláknobet. rúru 35mm

Zátka pre vláknobet. rúru 40mm

0,11 588923000

0,14 588924000

Zátka do plastovej rúry 26mm

Verschlussstopfen 26mm

0,006 581465000



sivá



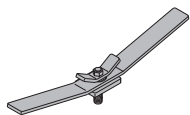
sivá

[kg] C. výrobku

[kg] C. výrobku

Kónusový kľúč 20,0

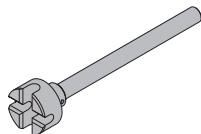
Konusschlüssel 20,0

3,5 581471000pozink.
dĺžka: 57 cm**Šesťhranná matica 26,5**

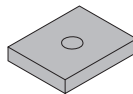
Sechskantmutter 26,5

0,73 581985000pozink.
dĺžka: 8 cm
veľkosť kľúča: 46 mm**DIN**
18216**Kľúč ku kotevnej tyči 15,0/20,0**

Ankerstabschlüssel 15,0/20,0

1,9 580594000pozink.
dĺžka: 37 cm
priemer: 8 cm**Kotevná podložka 26,5**

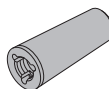
Ankerplatte 26,5

3,4 581986000pozink.
dĺžka: 15 cm
šírka: 12 cm**DIN**
18216**Univerzálny kónusový kľúč 15,0/20,0**

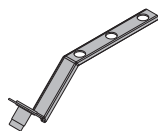
Universal-Konusschlüssel 15,0/20,0

0,90 581448000pozink.
dĺžka: 9 cm
veľkosť kľúča: 50 mm**Univerzálny šplhací kónus 26,5**

Universal-Kletterkonus 26,5

1,1 581987000pozink.
dĺžka: 12,6 cm
priemer: 5 cm
nástroj: univerzálny kónusový kľúč
15,0/20,0**Držiak kotvy 20,0**

Ankerhalter 20,0

0,43 581427000

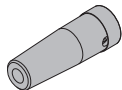
neuprav.

Kónusová skrutka B 7cm

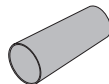
Konusschraube B 7cm

0,86 581444000červeň
dĺžka: 10 cm
priemer: 7 cm
veľkosť kľúča: 50 mm**Voľne nastaviteľný kónus 20,0**

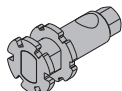
Freistellkonus 20,0

0,49 581866000čierny
žltý
dĺžka: 20,6 cm
priemer: 7 cm
Dodržujte montážny návod!**Tesniaca objímka K 26,5**

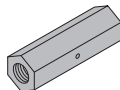
Dichtungshülse K 26,5

0,03 581998000fialová
dĺžka: 12 cm
priemer: 6 cm**Náradie na uvoľnenie voľne nastav. kónusu**

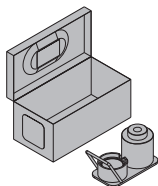
Lösewerkzeug Freistellkonus

0,67 581864000pozink.
dĺžka: 10,7 cm
veľkosť kľúča: 24 mm**Spojovacia objímka 26,5**

Verbindungsmuffe 26,5

1,4 581988000neuprav.
dĺžka: 15 cm
veľkosť kľúča: 46 mm**DIN**
18216**Merací prístroj zaťaženia kotvy 300kN**

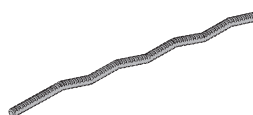
Ankerlastmessgerät 300kN

11,5 581834000

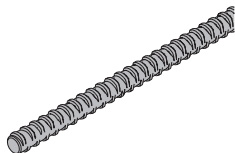
pozink.

Vlnitá kotva 26,5

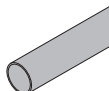
Wellenanker 26,5

3,6 581900000neuprav.
dĺžka: 80 cm**Kotevný systém 26,5****Kotevná tyč 26,5mm neupravovanám**

Ankerstab 26,5mm unbehandeltm

4,5 581883000**DIN**
18216**Plastová rúra 32mm 2,00m**

Kunststoffrohr 32mm 2,00m

0,60 581460000

priemer: 4 cm

Univerzálny kónus 32mm

Universal-Konus 32mm

0,008 581461000sivá
priemer: 5 cm**Univerzálny kónusový kľúč 15,0/20,0**

Universal-Konusschlüssel 15,0/20,0

0,90 581448000pozink.
dĺžka: 9 cm
veľkosť kľúča: 50 mm

[kg] C. výrobku

[kg] C. výrobku

Betónový kónus 52mm

Betonkonus 52mm

0,19 581939000

sivá

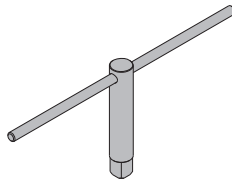


Štvorhranný kľúč 32,0

Vierkantschlüssel 32,0

5,3 582918000

pozink.
dĺžka: 59 cm

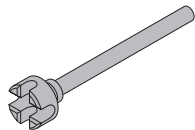


Kľúč ku kotevnej tyči 20,0/26,5

Ankerstabschlüssel 20,0/26,5

1,7 580593000

pozink.
dĺžka: 37 cm
priemer: 8 cm

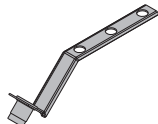


Držiak kotvy 26,5

Ankerhalter 26,5

0,43 581943000

neuprav.

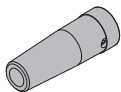


Voľne nastaviteľný kónus 26,5

Freistellkonus 26,5

0,46 581867000

čierny
sivá
dĺžka: 20,6 cm
priemer: 7 cm
Dodržujte montážny návod!

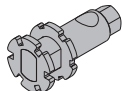


Náradie na uvoľnenie voľne nastav. kónusu

Lösewerkzeug Freistellkonus

0,67 581864000

pozink.
dĺžka: 10,7 cm
veľkosť kľúča: 24 mm

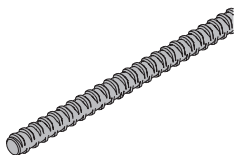


Kotevný systém 32,0

Kotevná tyč 32,0mm neupravovanám

Ankerstab 32,0mm unbehandeltm

6,5 582914000



Šesťhranná matica 32,0

Sechskantmutter 32,0

1,8 582915000

neuprav.
dĺžka: 9 cm
veľkosť kľúča: 55 mm

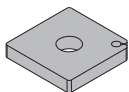


Kotevná podložka 32,0

Ankerplatte 32,0

4,1 582916000

neuprav.
dĺžka: 15 cm
šírka: 15 cm



Kotevný kónus 32,0

Ankerkonus 32,0

7,7 582917000

pozink.
dĺžka: 22,5 cm
priemer: 10 cm

