

[kg] Artikel nr.

[kg] Artikel nr.

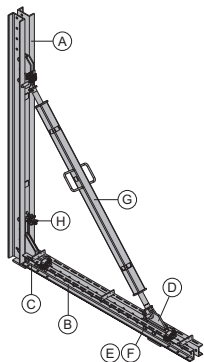
**Motgjutningsbock Variabel 3,30m**

Abstützbock Variabel 3,30m

bestående av:

(A) <b>Motgjutningsbalk WU14 komplett</b> blålackerad höjd: 252 cm	99,0	580510000
(B) <b>Stålbalk Uni WS10 Top50 2,00m</b> blålackerad	38,9	580007000
(C) <b>Dragsko</b> blålackerad längd: 19 cm	2,5	580534000
(D) <b>Stämpsko</b> blålackerad längd: 28 cm	9,5	580532000
(E) <b>Förbindningsbult 10cm</b> galvaniserad längd: 14 cm	0,34	580201000
(F) <b>Fjädersprint 5mm</b> galvaniserad längd: 13 cm	0,05	580204000
(G) <b>Stödben 12 3,00m</b> blålackerad längd: 201 - 234 cm	32,0	580521000
(H) <b>Halvkoppling med skruv 48mm 50</b> galvaniserad nyckelvidd: 22 mm	0,84	682002000

blålackerad

**Dragsko**

Zuglasche

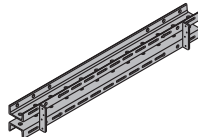
2,5 580534000

blålackerad  
längd: 19 cm

<b>Stålbalk Uni WS10 Top50 1,00m</b>	19,6	580003000
<b>Stålbalk Uni WS10 Top50 1,75m</b>	35,0	580006000
<b>Stålbalk Uni WS10 Top50 2,00m</b>	38,9	580007000
<b>Stålbalk Uni WS10 Top50 2,50m</b>	48,7	580009000
<b>Stålbalk Uni WS10 Top50 2,75m</b>	54,2	580010000
<b>Stålbalk Uni WS10 Top50 3,00m</b>	60,2	580011000
<b>Stålbalk Uni WS10 Top50 3,50m</b>	68,4	580012000
<b>Stålbalk Uni WS10 Top50 4,00m</b>	79,4	580013000

Mehrzweckriegel WS10 Top50

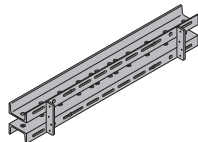
blålackerad



<b>Stålbalk WS10 Top50 1,00m</b>	20,2	580040000
<b>Stålbalk WS10 Top50 1,75m</b>	35,8	580043000
<b>Stålbalk WS10 Top50 2,00m</b>	40,2	580044000
<b>Stålbalk WS10 Top50 2,50m</b>	51,0	580046000
<b>Stålbalk WS10 Top50 2,75m</b>	56,1	580047000
<b>Stålbalk WS10 Top50 3,00m</b>	60,4	580048000
<b>Stålbalk WS10 Top50 3,50m</b>	71,5	580050000
<b>Stålbalk WS10 Top50 4,00m</b>	82,1	580052000

Stahlwandriegel WS10 Top50

blålackerad

**Stödben 12 3,00m**

Spindelstrebe 12 3,00m

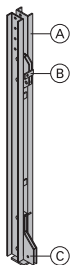
32,0 580521000

blålackerad  
längd: 201 - 234 cm**Motgjutningsbalk WU14 komplett**

Abstützbockriegel WU14

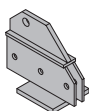
bestående av:

(A) <b>Balk WU14</b> blålackerad höjd: 250 cm	81,0	580509000
(B) <b>Trycksko</b> blålackerad höjd: 32 cm	6,2	580531000
(C) <b>Förankringssko</b> blålackerad höjd: 51 cm	12,0	580533000

blålackerad  
höjd: 252 cm**Stämpsko**

Stütزشuh

9,5 580532000

blålackerad  
längd: 28 cm

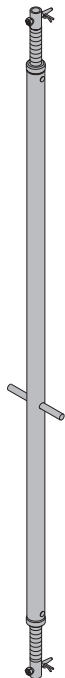
[kg] Artikel nr.

[kg] Artikel nr.

**Stödben T7 305/355cm**  
Spindelstrebe T7 305/355cm

35,0 584327000

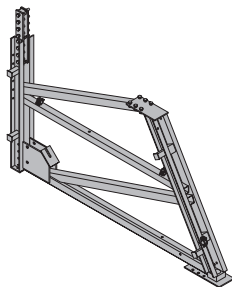
galvaniserad



**Påbyggnadsram F 1,50m**  
Anbaurahmen F 1,50m

236,0 580502000

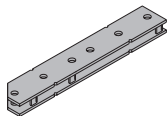
blålackerad  
längd: 280 cm



**Elementskarvplåt FF20/50 Z**  
Elementverbinder FF20/50 Z

6,0 587533000

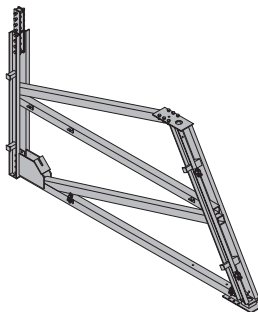
blålackerad  
längd: 55 cm



**Påbyggnadsram F 2,00m**  
Anbaurahmen F 2,00m

451,0 580501000

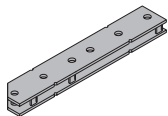
blålackerad  
längd: 394 cm



**Elementskarvplåt FF20/50 Z**  
Elementverbinder FF20/50 Z

6,0 587533000

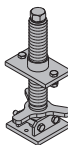
blålackerad  
längd: 55 cm



**Bakre spindel för motgjutningsbock**  
Abstützbockspindel vorne

8,5 580508000

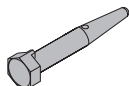
galvaniserad



**Förbindningsbult 10cm**  
Verbindungsbolzen 10cm

0,34 580201000

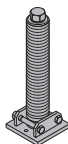
galvaniserad  
längd: 14 cm



**Främre spindel för motgjutningsbock**  
Abstützbockspindel hinten

18,3 580515000

galvaniserad



**Fjädersprint 5mm**  
Federvorstecker 5mm

0,05 580204000

galvaniserad  
längd: 13 cm

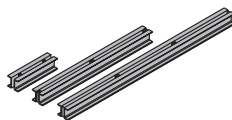


**Ankarregel 0,70m**  
**Ankarregel 1,95m**  
**Ankarregel 2,95m**

27,0 580517000  
76,3 580545000  
110,0 580546000

Ankerriegel

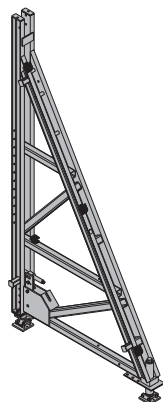
blålackerad



**Motgjutningsbock Universal F 4,50m**  
Abstützbock-Universal F 4,50m

306,0 580500000

blålackerad  
längd: 196 cm  
höjd: 365 - 394 cm



**Stålbalk Uni WU12 Top50 2,00m**  
**Stålbalk Uni WU12 Top50 3,00m**  
Mehrzweckriegel WU12 Top50

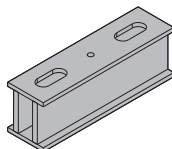
50,0 580022000  
75,7 580024000

blålackerad

**Förankringsprofil 0,55m**  
Ankerprofil 0,55m

44,5 582904000

blålackerad

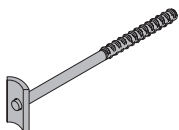


[kg] Artikel nr.

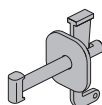
[kg] Artikel nr.

**Balkhållare** **0,62 580539000**

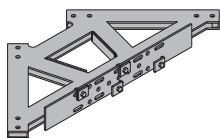
Ankerriegelhalter

galvaniserad  
längd: 31 cm**Framax spännklämma**

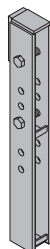
Framax-Spannklemme

galvaniserad  
längd: 21 cm**1,5 588152000****Hörnbalk motgjutningsbock** **44,4 580518000**

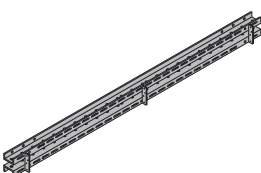
Ecklasche Abstützbock

blålackerad  
längd: 92 cm  
bredd: 92 cm**Framax skarvbalk**

Framax-Bocklasche

blålackerad  
höjd: 77 cm**15,0 580506000****Fasadbalk stål balk WS10 2,50m** **50,0 580692000**

Fassadenriegel WS10 2,50m



blålackerad

**Framax bockskruv 36cm**

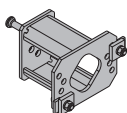
Framax-Bockschraube 36cm



galvaniserad

**0,62 580505000****Distans 20cm** **9,4 580519000**

Bockdistanz 20cm

galvaniserad  
längd: 25 cm  
bredd: 19 cm  
höjd: 20 cm**Framax upplagsplatta 6/15**

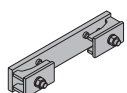
Framax-Druckplatte 6/15



galvaniserad

**0,80 588183000****Klämma för distans 20cm** **5,0 582920000**

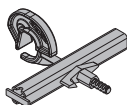
Klemme für Bockdistanz 20cm

galvaniserad  
längd: 36 cm  
bredd: 7 cm**Transporthjul 200**

Ansteckrolle 200

blålackerad  
höjd: 38 cm**19,3 580538000****Balkhållare 9-15cm** **2,7 580625000**

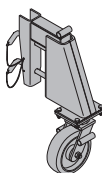
Riegelhalter 9-15cm



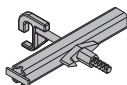
galvaniserad

**Transporthjul 250**

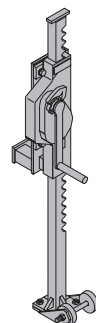
Ansteckrolle 250

blålackerad  
höjd: 78 cm**47,0 580537000****Balkhållare** **2,5 580526000**

Keilriegelhalter

galvaniserad  
längd: 26 cm  
höjd: 31 cm**Truck med transportrullar**

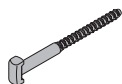
Hubwinde mit Transportroller

blålackerad  
höjd: 127 cm  
Beakta drifts-anvisningen!**37,0 580541000**

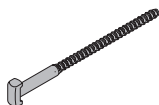
CE

**Framax universal T-bult 10-16cm** **0,60 588158000**

Framax-Universalverbinder 10-16cm

galvaniserad  
längd: 26 cm**Framax universal T-bult 10-25cm** **0,69 583002000**

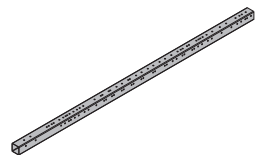
Framax-Universalverbinder 10-25cm

galvaniserad  
längd: 36 cm

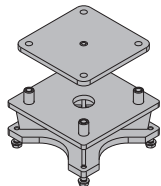
[kg] Artikel nr.

**Transportprofil F 2,00m främre**

Verfahrprofil F 2,00m vorne

**180,0 582925000**galvaniserad  
längd: 600 cm**Hjuladapter F 2,00m främre**

Radanschluss F 2,00m vorne

**33,7 582926000**galvaniserad  
längd: 30 cm  
bredd: 30 cm  
höjd: 16,5 cm**Klämmback F 2,00m**

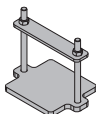
Klemmbacke F 2,00m

**0,82 582927000**galvaniserad  
längd: 12,5 cm**Klämmskiva F 2,00m**

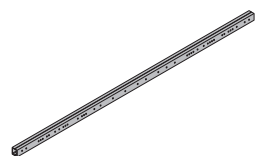
Klemmplatte F 2,00m

**3,5 582928000**galvaniserad  
längd: 24 cm**Mittskiva F 2,00m**

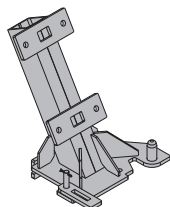
Zwischenplatte F 2,00m

**6,0 582929000**galvaniserad  
längd: 25 cm  
bredd: 18 cm**Transportprofil F 2,00m bakre**

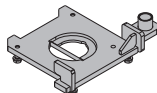
Verfahrprofil F 2,00m hinten

**187,5 582930000**galvaniserad  
längd: 574 cm**Hjuladapter F 2,00m bakre**

Radanschluss F 2,00m hinten

**44,5 582931000**galvaniserad  
höjd: 61,5 cm**Skruvskiva F 2,00m**

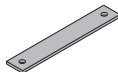
Anschlussplatte F 2,00m

**15,8 582932000**galvaniserad  
längd: 44,1 cm  
bredd: 35,7 cm**Skruvskiva F 2,00m**

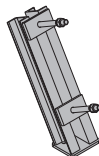
Schraubplatte F 2,00m

**2,9 582933000**galvaniserad  
längd: 20 cm**Förbindningsplåt F 2,00m**

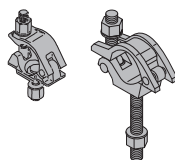
Verbindungsplatte F 2,00m

**2,3 582934000**galvaniserad  
längd: 42 cm**Lyftkonsol F 2,00m bakre**

Hubkonsole F 2,00m hinten

**14,0 582935000**galvaniserad  
höjd: 48,6 cm**Halvkoppling med skruv 48mm 50**

Anschraubkupplung

**0,84 682002000****0,88 586013000**galvaniserad  
nyckelvidd: 22 mm**Koppling KV 48mm**

Drehkupplung 48mm

**1,5 582560000**galvaniserad  
nyckelvidd: 22 mm**Ställningsrör 48,3mm 1,00m**

Ställningsrör 48,3mm 1,50m

Ställningsrör 48,3mm 2,00m

Ställningsrör 48,3mm 2,50m

Ställningsrör 48,3mm 3,00m

Ställningsrör 48,3mm 3,50m

Ställningsrör 48,3mm 4,00m

Ställningsrör 48,3mm 4,50m

Ställningsrör 48,3mm 5,00m

Ställningsrör 48,3mm 5,50m

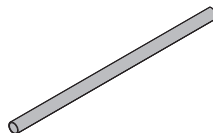
Ställningsrör 48,3mm 6,00m

Ställningsrör 48,3mm .....m

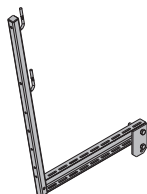
Gerüstrohr 48,3mm

**3,6 682014000****5,4 682015000****7,2 682016000****9,0 682017000****10,8 682018000****12,6 682019000****14,4 682021000****16,2 682022000****18,0 682023000****19,8 682024000****21,6 682025000****3,6 682001000**

galvaniserad

**Konsol hängställning MF75**

Anschraubbühne MF75

**19,0 580669000**galvaniserad  
längd: 113 cm  
höjd: 152 cm

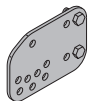
[kg] Artikel nr.

[kg] Artikel nr.

**Svängplatta MF**

Schwenkplatte MF

4,5 580672000

galvaniserad  
längd: 29 cm  
höjd: 20 cm**Sexkantshylsa 46 3/4"**

Sechskantnuss 46 3/4"

0,70 580512000

**Lyftvajer 3,50m**

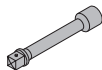
Kranseilschlaufe 3,50m

8,8 580461000

diameter: 16 cm  
Beakta driftsanvisningen!**Förlängare 20cm 3/4"**

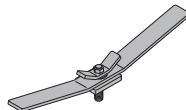
Verlängerung 20cm 3/4"

0,68 580683000

**Konusnyckel 20,0**

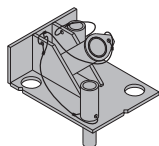
Konusschlüssel 20,0

3,5 581471000

galvaniserad  
längd: 57 cm**Borrmall för diagonalförankring 15,0/20,0**

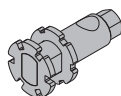
Prüfbock für Schräganker 15,0/20,0

13,5 580514000

galvaniserad  
längd: 32 cm  
bredd: 25 cm  
höjd: 19 cm**Avformningsverktyg för skarvkonus**

Lösewerkzeuge Freistellkonus

0,67 581864000

galvaniserad  
längd: 10,7 cm  
nyckelvidd: 24 mm**Universal verktygssats 15,0**

Universal-Werkzeugbox 15,0

9,1 580392000

Ingår i leveransen:

**(A) Spärrskaft 1/2"**galvaniserad  
längd: 30 cm

0,73 580580000

**(B) Öppennyckel 13/17**

0,08 580577000

**(C) Öppennyckel 22/24**

0,22 580587000

**(D) Öppennyckel 30/32**

0,80 580897000

**(E) Öppennyckel 36/41**

1,0 580586000

**(F) Ringnyckel 17/19**

0,27 580590000

**(G) Fyrkantsmutter 22**

0,31 580589000

**(H) Hylsnyckel 41**

0,99 580585000

**(I) Förlängare 11cm 1/2"**

0,20 580581000

**(J) Förlängare 22cm 1/2"**

0,31 580582000

**(K) Kardankoppling**

0,16 580583000

**(L) Mutter för hylsnyckel 19 1/2" L**

0,16 580598000

**(M) Hylsa 13 1/2"**

0,06 580576000

**(N) Hylsa 24 1/2"**

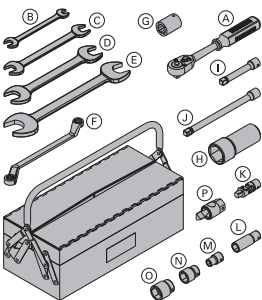
0,12 580584000

**(O) Hylsa 30 1/2"**

0,20 580575000

**(P) Trekantshylsa, utfyllnadskonus 15,0 DK**galvaniserad  
längd: 8 cm  
nyckelvidd: 30 mm

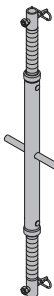
0,30 580579000

**Stödben T6 100/150cm**

Spindelstrebe T6 100/150cm

12,5 584323000

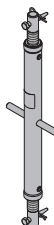
galvaniserad

**Stödben T7 100/150cm**

Spindelstrebe T7 100/150cm

16,8 584309000

galvaniserad

**Stödben T7 200/250cm**

Spindelstrebe T7 200/250cm

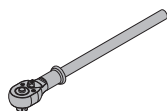
26,2 584325000

galvaniserad

**Spärrskaft 3/4"**

Umschaltknarre 3/4"

1,5 580894000

galvaniserad  
längd: 50 cm

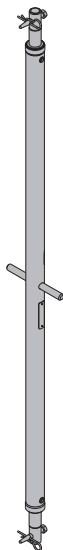
[kg] Artikel nr.

[kg] Artikel nr.

**Stödben T7 250/300cm**  
Spindelstrebe T7 250/300cm

29,4 584326000

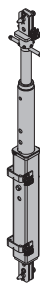
galvaniserad



**Stödben SL-1 T16 140/225cm**  
Spindelstrebe SL-1 T16 140/225cm

87,8 582872000

galvaniserad



**Stödben T10 350/400cm**  
Spindelstrebe T10 350/400cm

57,5 584328000

galvaniserad



**Stödben SL-1 T16 220/375cm**  
Spindelstrebe SL-1 T16 220/375cm

123,0 582874000

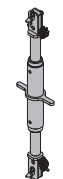
galvaniserad



**Stödben SL-1 T16 100/140cm**  
Spindelstrebe SL-1 T16 100/140cm

54,1 582871000

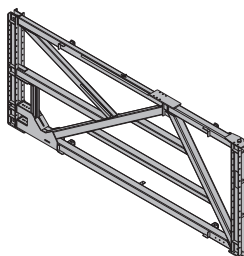
galvaniserad



**Påbyggnadsram F 2,40m**  
Anbaurahmen F 2,40m

1107,0 582901000

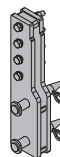
blålackerad  
längd: 576 cm



**Förhöjningsbalk F 2,40m**  
Aufstocklasche F 2,40m

32,5 582902000

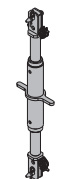
blålackerad  
höjd: 63,5 cm



**Stödben SL-1 T16 100/140cm**  
Spindelstrebe SL-1 T16 100/140cm

54,1 582871000

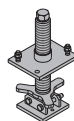
galvaniserad



**Spindel för påbyggnadsram F 2,40m**  
Spindel für Anbaurahmen F 2,40m

20,1 582903000

galvaniserad  
höjd: 47,5 cm



**Avsänkingskil 1000kN**  
Absenkkeil 1000kN

53,5 582905000

blålackerad  
höjd: 18,2 - 27,2 cm



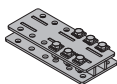
[kg] Artikel nr.

**Ringnyckel 80**

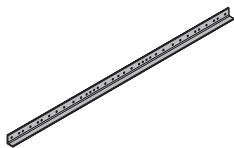
Ringschlüssel 80

galvaniserad  
längd: 62,4 cm**3,8 582906000****Mellanläggsfläns till motgjutningsbock**

Zwischenflansch für Abstützbock

blålackerad  
längd: 42,7 cm**16,2 582911000****Avsträvningsprofil 2,95m**

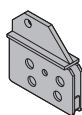
Verschwertungprofil 2,95m



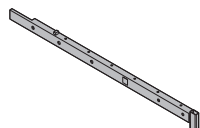
blålackerad

**42,5 582907000****Stämpsko WU16**

Stützsuh WU16

blålackerad  
längd: 26,5 cm**8,3 582912000****Profil till plattform 1,00m f motgjutningsboc**

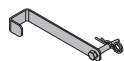
Bühnenprofil 1,00m für Abstützbock

galvaniserad  
längd: 147,5 cm**10,7 582908000****Trycksko T7/T16**

Druckschuh T7/T16

blålackerad  
höjd: 72,5 cm**18,5 582913000****Lås för plattformprofil**

Auszugsicherung für Bühnenprofil

galvaniserad  
längd: 38,4 cm**1,7 582909000****Stålbalk Uni SL-1 WU16 1,00m**

Stålbalk Uni SL-1 WU16 3,00m

Mehrzweckriegel SL-1

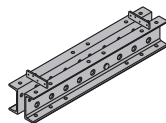
blålackerad

**35,0 582877000****107,0 582888000****Skyddsräcke 1,00m**

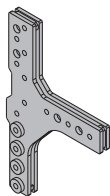
Geländer 1,00m

galvaniserad  
längd: 124 cm**3,8 584335000****Balkskarv SL-1 WU16 0,75m**

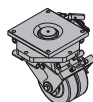
Riegelverbinder SL-1 WU16 0,75m

galvaniserad  
längd: 75 cm**31,0 582886000****T-skarvplåt för motgjutningsbock**

T-Lasche für Abstützbock

blålackerad  
längd: 74,6 cm**29,8 582910000****Länkrullerhjul massivt 90kN**

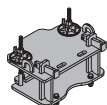
Schwerlastrad 90kN

galvaniserad  
höjd: 38 cm**85,0 582921000****Förbindningsbult SL-1 D32 100**

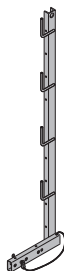
Verbindungsbolzen SL-1 D32 100

galvaniserad  
längd: 17 cm**1,0 582885000****Hjuladapter F 2,40m**

Radanschluss F 2,40m

galvaniserad  
längd: 49 cm  
bredd: 36 cm  
höjd: 25 cm**45,0 582922000****Skyddsräcksstolpe T 1,80m**

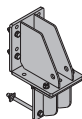
Einschubgeländer T 1,80m



galvaniserad

**17,7 584373000****Transportprofil-konsol F 2,40m**

Verfahrprofil-Konsole F 2,40m

galvaniserad  
längd: 28,5 cm  
bredd: 22 cm  
höjd: 48,2 cm**31,0 582924000**

## Doka Säkerhets System

---



Du hittar arbets och skyddskonso-  
ler, skyddsräckes system i kapitel  
DOKA valvform - Transport utrust-  
ning för formbord Doka Säkerhets  
system"