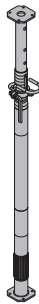
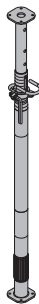


	[Kg]	Арт. №
Дока стойка для перекрытий Eurex 20 top 150 длина: 92 - 150 см	8,0	586096000
Дока стойка для перекрытий Eurex 20 top 250 длина: 148 - 250 см	12,7	586086400
Дока стойка для перекрытий Eurex 20 top 300 длина: 173 - 300 см	14,3	586087400
Дока стойка для перекрытий Eurex 20 top 350 длина: 198 - 350 см	17,4	586088400
Дока стойка для перекрытий Eurex 20 top 400 длина: 223 - 400 см	21,6	586089400
Дока стойка для перекрытий Eurex 20 top 550 длина: 298 - 550 см	32,3	586090400
Дока стойка для перекрытий Eurex 20 top 700 длина: 383 - 700 см	48,0	586139000
Doka-Deckenstütze Eurex 20 top		



оцинк.

Дока стойка для перекрытий Eurex 30 top 250 длина: 148 - 250 см	12,8	586092400
Дока стойка для перекрытий Eurex 30 top 300 длина: 173 - 300 см	16,4	586093400
Дока стойка для перекрытий Eurex 30 top 350 длина: 198 - 350 см	20,7	586094400
Дока стойка для перекрытий Eurex 30 top 400 длина: 223 - 400 см	24,6	586095400
Дока стойка для перекрытий Eurex 30 top 450 длина: 248 - 450 см	29,1	586119400
Дока стойка для перекрытий Eurex 30 top 550 длина: 303 - 550 см	38,6	586129000
Doka-Deckenstütze Eurex 30 top		



оцинк.

Тренога top Stützbein top	12,0	586155500
-------------------------------------	------	-----------



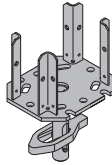
оцинк.
высота: 80 см
Состояние поставки: закрыт

Тренога 1,20м Stützbein 1,20m	20,7	586145000
---	------	-----------



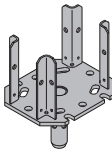
оцинк.
высота: 120 см
Состояние поставки: закрыт

	[Kg]	Арт. №
Опускаемая головка H20 Absenkkopf H20	6,1	586174000



оцинк.
длина: 25 см
ширина: 20 см
высота: 38 см

Четырехходовая головка H20 Vierwegkopf H20	4,0	586170000
--	-----	-----------



оцинк.
длина: 25 см
ширина: 20 см
высота: 33 см

Пружинный палец 16мм Federbolzen 16mm	0,25	582528000
---	------	-----------



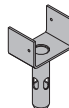
оцинк.
длина: 15 мм

Удерживающая головка H20 DF Haltekopf H20 DF	0,77	586179000
--	------	-----------



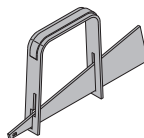
оцинк.
длина: 19 см
ширина: 11 см
высота: 8 см

Вилка головки 12,5см Kopfgabel 12,5cm	1,2	586171000
---	-----	-----------



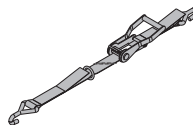
оцинк.
высота: 23 см

Скоба жесткости В Verschwertungsklammer B	1,4	586195000
---	-----	-----------



лаковое покрытие голубого цвета
длина: 36 см

Стяжной ремень 5,00м Zurrgurt 5,00m	2,8	586018000
---	-----	-----------



желтый

Дока экспресс-анкер 16x125мм Doka-Expressanker 16x125mm	0,31	588631000
---	------	-----------

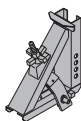


оцинк.
длина: 18 см
Соблюдайте инструкции по монтажу!

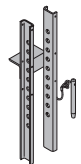
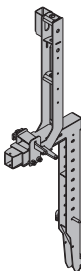
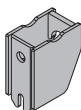
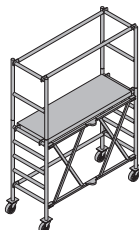
Дока удерживающая спираль 16мм Doka-Coil 16mm	0,009	588633000
---	-------	-----------



оцинк.
диаметр: 1,6 см

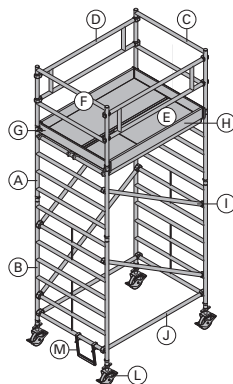
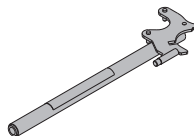
Проушина для крана
Kranöse**6,2 580460000**оцинк.
высота: 59 см**Универсальный отсекабель бетона 30см**
Universal-Abschalwinkel 30cm**1,0 586232000**оцинк.
высота: 21 см**Балочный зажим 20**
Balkenzwinge 20**6,9 586148000**оцинк.
длина: 30 см
высота: 35 см**Балочная насадка 60см**
Balkenaufsatz 60cm**4,4 586149000**

оцинк.

**Дока распалубочная клемма для перекрытий**
Doka-Deckenabschalcklemme**12,5 586239000**оцинк.
высота: 137 см**Шпindel для контрфорса задний**
Abschalschuh**1,6 586257000**оцинк.
высота: 13,5 см**Опалубочный башмак 15,0 15-40см**
Abschalanker 15,0 15-40cm**0,91 586258000**оцинк.
длина: 55 см**Унив. пробка для анкерных отверстий R20/25**
Kombi Ankerstopfen R20/25**0,003 588180000**голубой
диаметр: 3 см**Пригоняемая заглушка R25**
Ausgleichsblechstopfen R25**0,003 588187000**черный
диаметр: 3 см**Лестница с площадкой 0,97м**
Podesttreppe 0,97m**25,0 586555000**алюминиевый
ширина: 120 см
Необходимо учитывать
действующие в стране правила
техники безопасности!**Передвижные подмости DF**
Mobilgerüst DF**44,0 586157000**алюминиевый
длина: 185 см
ширина: 80 см
высота: 255 см
Состояние поставки: сложен
Соблюдать инструкцию по
эксплуатации!**Передвижные леса Z**
Fahrgerüst Z

в комплект входит:

- (A) Рама наращивания Z 1,00м **6,7 586016000**
- (B) Рама наращивания Z 2,00м **11,3 586017000**
- (C) Рама перил Z 1,00м **4,1 586021000**
- (D) Перила Z 1,80м **6,5 586022000**
- (E) Платформа Z с люком 1,80м **17,5 586023000**
- (F) Платформа Z без люка 1,80м **17,0 586024000**
- (G) Поперечный борт Z 1,35м **4,0 586025000**
- (H) Продольный борт Z 1,80м **5,1 586026000**
- (I) Диагональный раскос Z 2,00м **3,0 586027000**
- (J) Горизонтальный раскос Z 1,80м **2,8 586028000**
- (K) Треугольный кронштейн Z
(без изображения) **5,3 586029000**
- (L) Направляющий ролик Z D200мм **7,1 586030000**
- (M) Скоба для ноги Z **2,5 586031000**
- (N) Раскос для платформы Z
(без изображения) **2,5 586032000**
- (O) Балласт Z **10,0 586033000**
(без изображения)

алюминиевый
Соблюдать инструкцию по
монтажу и применению!**Универсальный ключ**
Universal-Lösewerkzeug**3,7 582768000**оцинк.
длина: 75,5 см

[Кг] Арт. №

Вилка для балок алюминиевая H20 2,4 586182000

Alu-Trägergabel H20

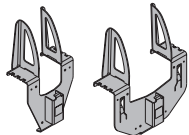
алюминиевый
порошковое покрытие желтого
цвета
длина: 176 см



Стабилизатор поперечной балки 1 1,6 586196000
Стабилизатор поперечной балки 2 2,1 586197000

Querträgersicherung

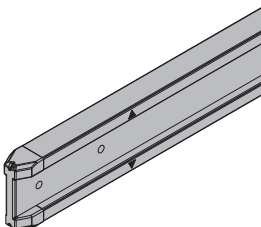
оцинк.
высота: 38,7 см



Дока балка I tec 20 3,90м 21,8 188007000
Дока балка I tec 20 4,50м 25,2 188008000
Дока балка I tec 20 4,90м 27,4 188009000
Дока балка I tec 20 5,35м 30,0 188013000
Дока балка I tec 20 5,90м 33,0 188010000

Doka-Träger I tec 20

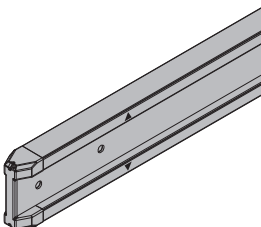
покрытие желтого цвета
покрытие серого цвета



Дока балка H20 top N 2,65м 13,8 189013000
Дока балка H20 top N 2,90м 15,0 189014000
Дока балка H20 top N 3,30м 17,0 189015000

Doka-Träger H20 top N

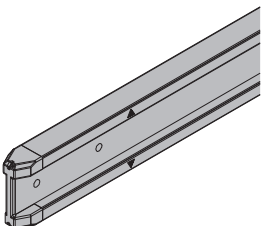
покрытие желтого цвета



Дока балка H20 top P 2,65м 14,3 189703000
Дока балка H20 top P 2,90м 15,6 189704000
Дока балка H20 top P 3,30м 17,7 189705000

Doka-Träger H20 top P

покрытие желтого цвета



ProFrame панель 21мм 200/50см 11,0 186118000
ProFrame панель 21мм 200/50см BS 11,0 186118100
ProFrame панель 21мм 250/50см 13,8 186117000
ProFrame панель 21мм 250/50см BS 13,8 186117100

ProFrame-Paneel 21

[Кг] Арт. №

ProFrame панель 27мм 200/50см 13,5 187178000
ProFrame панель 27мм 200/50см BS 13,5 187178100
ProFrame панель 27мм 250/50см 16,9 187177000
ProFrame панель 27мм 250/50см BS 16,9 187177100

Дока предохранительный ляточный пояс 3,6 583022000

Doka-Sicherheitsgeschirr

Соблюдать инструкцию по эксплуатации!

CE



Дока системы безопасности



Рабочее и защитное
оборудование, защиты от
падения и лестницы Вы найдете
в разделе "Дока - системы
безопасности".