

[kg] Núm. art.

Puntal Doka Eurex 20 top 150

Largo: 92 - 150 cm

8,0 586096000

Puntal Doka Eurex 20 top 250

Largo: 148 - 250 cm

12,7 586086400

Puntal Doka Eurex 20 top 300

Largo: 173 - 300 cm

14,3 586087400

Puntal Doka Eurex 20 top 350

Largo: 198 - 350 cm

17,4 586088400

Puntal Doka Eurex 20 top 400

Largo: 223 - 400 cm

21,6 586089400

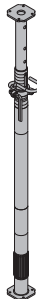
Puntal Doka Eurex 20 top 550

Largo: 298 - 550 cm

32,3 586090400

Doka-Deckenstütze Eurex 20 top

galvanizado

**Cabezal Doka Xtra**

Doka Xtra-Kopf

9,7 586108000



galvanizado

Alto: 69 cm

Cabeza de soporte H20 DF

Haltekopf H20 DF

0,77 586179000



galvanizado

Largo: 19 cm

Ancho: 11 cm

Alto: 8 cm

Perno de resorte 16mm

Federbolzen 16mm

0,25 582528000



galvanizado

Largo: 15 cm

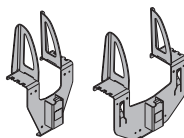
Soporte de vigas secundarias 1

Soporte de vigas secundarias 2

Querträgersicherung

1,6 586196000

2,1 586197000



galvanizado

Alto: 38,7 cm

Puntal Doka Eurex 30 top 250

Largo: 148 - 250 cm

12,8 586092400

Puntal Doka Eurex 30 top 300

Largo: 173 - 300 cm

16,4 586093400

Puntal Doka Eurex 30 top 350

Largo: 198 - 350 cm

20,7 586094400

Puntal Doka Eurex 30 top 400

Largo: 223 - 400 cm

24,6 586095400

Puntal Doka Eurex 30 top 450

Largo: 248 - 450 cm

29,1 586119400

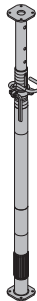
Puntal Doka Eurex 30 top 550

Largo: 303 - 550 cm

38,6 586129000

Doka-Deckenstütze Eurex 30 top

galvanizado

**Escuadra de tape universal 30cm**

Universal-Abschalwinkel 30cm

1,0 586232000



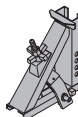
galvanizado

Alto: 21 cm

Soporte viga 20

Balkenzwinge 20

6,9 586148000



galvanizado

Largo: 30 cm

Alto: 35 cm

Trípode plegable top

Stützbein top

12,0 586155500



galvanizado

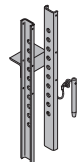
Alto: 80 cm

Estado de la entrega: plegado

Extensión para vigas 60cm

Balkenaufsatz 60cm

4,4 586149000



galvanizado

Trípode plegable 1,20m

Stützbein 1,20m

20,7 586145000



galvanizado

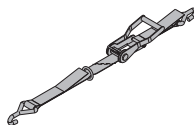
Alto: 120 cm

Estado de la entrega: plegado

Tensor de sopanda 5,00m

Zurrngurt 5,00m

2,8 586018000

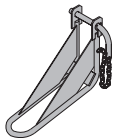


amarillo

[kg] Núm. art.

Gancho de desplazamiento DF

Umsetzbügel DF

5,9 586077000

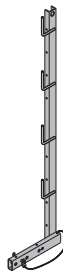
galvanizado
 Largo: 42 cm
 Ancho: 20 cm
 Alto: 36 cm
 Observe las instrucciones de servicio.



[kg] Núm. art.

Poste pasamanos T 1,80m

Einschubgeländer T 1,80m

17,7 584373000

galvanizado

Gancho de elevación

Kranöse

6,2 580460000

galvanizado
 Alto: 59 cm

Soporte para rodapié T 1,80m

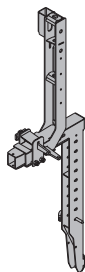
Fußwehrhalter T 1,80m

0,53 584392000

galvanizado
 Alto: 13,5 cm

Mordaza para tapes Doka

Doka-Deckenabschalklemme

12,5 586239000

galvanizado
 Alto: 137 cm

Escalera de plataforma 0,97m

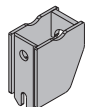
Podesttreppe 0,97m

25,0 586555000

aluminio
 Ancho: 120 cm
 ¡Preste atención a los reglamentos técnicos de seguridad nacionales!

Zapato tape

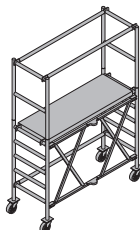
Abschalschuh

1,6 586257000

galvanizado
 Alto: 13,5 cm

Andamio móvil DF

Mobilgerüst DF

44,0 586157000

aluminio
 Largo: 185 cm
 Ancho: 80 cm
 Alto: 255 cm
 Estado de la entrega: plegado
 Observe las instrucciones de servicio.

Anclaje tape 15,0 15-40cm

Abschalanker 15,0 15-40cm

0,91 586258000

galvanizado
 Largo: 55 cm

Tapón para anclaje universal R20/25

Kombi Ankerstopfen R20/25

0,003 588180000

azul
 Diámetro: 3 cm

Tapón para chapa de compensación R25

Ausgleichsblechstopfen R25

0,003 588187000

negro
 Diámetro: 3 cm

Andamio móvil Z

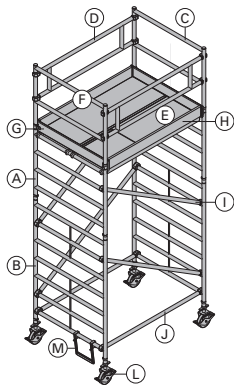
Fahrgerüst Z

compuesto por:

(A) Marco de sujeción Z 1,00m	6,7	586016000
(B) Marco de sujeción Z 2,00m	11,3	586017000
(C) Marco para barandilla Z 1,00m	4,1	586021000
(D) Barandilla Z 1,80m	6,5	586022000
(E) Plataforma Z con tapa 1,80m	17,5	586023000
(F) Plataforma Z sin tapa 1,80m	17,0	586024000
(G) Borde transversal Z 1,35m	4,0	586025000
(H) Borde longitudinal Z 1,80m	5,1	586026000
(I) Diagonal Z 2,00m	3,0	586027000
(J) Horizontal Z 1,80m	2,8	586028000
(K) Pescante triangular Z (sin ilustración)	5,3	586029000
(L) Rodillo dirigitivo Z D200mm	7,1	586030000
(M) Peldaño de entrada Z	2,5	586031000
(N) Diagonal plataforma Z (sin ilustración)	2,5	586032000
(O) Contrapeso Z (sin ilustración)	10,0	586033000

aluminio

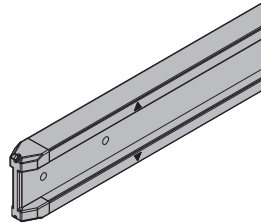
Véase las instrucciones de montaje y de uso.

**Viga Doka H20 top P 2,65m**

Doka-Träger H20 top P 2,65m

14,3 189703000

barnizado en amarillo

**Panel ProFrame 21mm 200/50cm****11,0 186118000****Panel ProFrame 21mm 200/50cm BS****11,0 186118100****Panel ProFrame 21mm 250/50cm****13,8 186117000****Panel ProFrame 21mm 250/50cm BS****13,8 186117100**

ProFrame-Paneel 21

Panel ProFrame 27mm 200/50cm**13,5 187178000****Panel ProFrame 27mm 200/50cm BS****13,5 187178100****Panel ProFrame 27mm 250/50cm****16,9 187177000****Panel ProFrame 27mm 250/50cm BS****16,9 187177100**

ProFrame-Paneel 27

Arnés Doka**3,6 583022000**

Doka-Sicherheitsgeschirr

Observe las instrucciones de servicio.

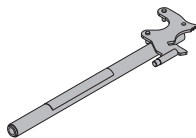
**Llave universal**

Universal-Lösewerkzeug

3,7 582768000

galvanizado

Largo: 75,5 cm

**Pinza de montaje de aluminio H20**

Alu-Trägergabel H20

2,4 586182000

aluminio

recubrimiento de pulverizado amarillo

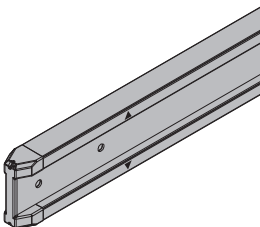
Largo: 176 cm

**Viga Doka H20 top N 2,65m**

Doka-Träger H20 top N 2,65m

13,8 189013000

barnizado en amarillo

**Sistemas de seguridad Doka**

Plataformas de trabajo y de protección, protección contra caídas y escaleras se encuentran en el capítulo "Sistemas de seguridad Doka".