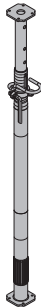


[kg] 품목번호

Doka 플로어 프롬 Eurex 20 top 150 길이 : 92 - 150 cm	8.0 586096000
Doka 플로어 프롬 Eurex 20 top 250 길이 : 148 - 250 cm	12.7 586086400
Doka 플로어 프롬 Eurex 20 top 300 길이 : 173 - 300 cm	14.3 586087400
Doka 플로어 프롬 Eurex 20 top 350 길이 : 198 - 350 cm	17.4 586088400
Doka 플로어 프롬 Eurex 20 top 400 길이 : 223 - 400 cm	21.6 586089400
Doka 플로어 프롬 Eurex 20 top 550 길이 : 298 - 550 cm	32.3 586090400
Doka floor prop Eurex 20 top	

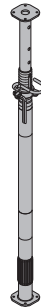
아연도금



[kg] 품목번호

Doka 플로어 프롬 Eurex 30 top 250 길이 : 148 - 250 cm	12.8 586092400
Doka 플로어 프롬 Eurex 30 top 300 길이 : 173 - 300 cm	16.4 586093400
Doka 플로어 프롬 Eurex 30 top 305 길이 : 198 - 350 cm	20.7 586094400
Doka 플로어 프롬 Eurex 30 top 400 길이 : 223 - 400 cm	24.6 586095400
Doka 플로어 프롬 Eurex 30 top 450 길이 : 248 - 450 cm	29.1 586119400
Doka 플로어 프롬 Eurex 30 top 550 길이 : 303 - 550 cm	38.6 586129000
Doka floor prop Eurex 30 top	

아연도금



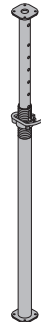
Doka 플로어 프롬 Eurex 20 250 길이 : 152 - 250 cm	12.9 586086000
Doka 플로어 프롬 Eurex 20 300 길이 : 172 - 300 cm	15.3 586087000
Doka 플로어 프롬 Eurex 20 350 길이 : 197 - 350 cm	17.8 586088000
Doka 플로어 프롬 Eurex 20 400 길이 : 227 - 400 cm	22.2 586089000
Doka 플로어 프롬 Eurex 20 550 길이 : 297 - 550 cm	34.6 586090000
Doka floor prop Eurex 20	

아연도금



Doka 플로어 프롬 Eurex 30 250 길이 : 152 - 250 cm	14.8 586092000
Doka 플로어 프롬 Eurex 30 300 길이 : 172 - 300 cm	16.7 586093000
Doka 플로어 프롬 Eurex 30 350 길이 : 197 - 350 cm	20.5 586094000
Doka 플로어 프롬 Eurex 30 400 길이 : 227 - 400 cm	24.9 586095000
Doka 플로어 프롬 Eurex 30 450 길이 : 248 - 450 cm	29.2 586119000
Doka floor prop Eurex 30	

아연도금



### 리무버블 폴딩 트라이포드

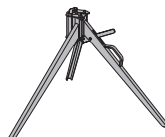
Removable folding tripod

15.6 586155000

아연도금

높이 : 80 cm

배송상태 : 접혀있음



### Doka Xtra 헤드

Doka Xtra head

9.7 586108000

아연도금

높이 : 69 cm



서포팅 헤드 H20 DF  
Supporting head H20 DF

0.77 586179000

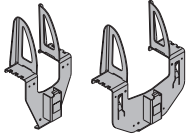
아연도금  
길이 : 19 cm  
너비 : 11 cm  
높이 : 8 cm스프링 락 컨넥팅 핀 16mm  
Spring locked connecting pin 16mm

0.25 582528000

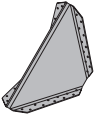
아연도금  
길이 : 15 cm세컨다리 - 빔 스테빌라이저 1  
세컨다리 - 빔 스테빌라이저 2  
Secondary-beam stabiliser

1.6 586196000

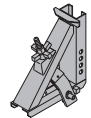
2.1 586197000

아연도금  
높이 : 38.7 cm유니버설 엔드 - 셔터 서포트 30cm  
Universal end-shutter support 30cm

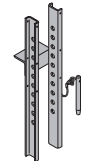
1.0 586232000

아연도금  
높이 : 21 cm빔 포밍 서포트 20  
Beam forming support 20

6.9 586148000

아연도금  
길이 : 30 cm  
높이 : 35 cm빔 포밍 서포트 60cm 용 익스텐션  
Extension for beam forming support 60cm

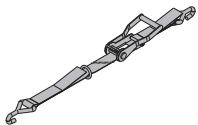
4.4 586149000



아연도금

래싱 스트랩 5.00m  
Lashing strap 5.00m

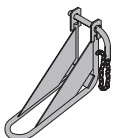
2.8 586018000



노랑

리프팅 후크 DF  
Lifting hook DF

5.9 586077000

아연도금  
길이 : 42 cm  
너비 : 20 cm  
높이 : 36 cm  
"사용설명서"의 지시를 준수하시기  
바랍니다!

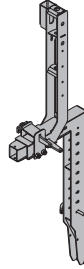
CE

리프팅 브래킷  
Lifting bracket

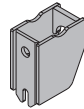
6.2 580460000

아연도금  
높이 : 59 cmDoka 플로어 엔드 - 셔터 클램프  
Doka floor end-shutter clamp

12.5 586239000

아연도금  
높이 : 137 cm엔드 - 셔터 슈  
End-shutter shoe

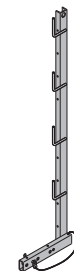
1.6 586257000

아연도금  
높이 : 13.5 cm엔드 - 셔터 타이 로드 15.0 15-40cm  
End-shutter tie rod 15.0 15-40cm

0.91 586258000

아연도금  
길이 : 55 cm핸드레일 포스트 T 1.80m  
Handrail post T 1.80m

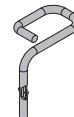
17.7 584373000

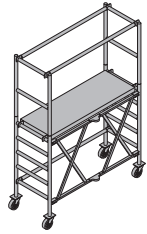


아연도금

토보드 홀더 T 1.80m  
Toeboard holder T 1.80m

0.53 584392000

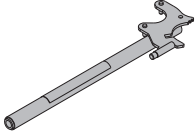
아연도금  
높이 : 13.5 cm

**휠 - 어라운드 스캐폴드 DF**  
Wheel-around scaffold DF**44.0 586157000**

알루미늄  
길이 : 185 cm  
너비 : 80 cm  
높이 : 255 cm  
배송상태 : 접혀있음  
"사용설명서" 의 지시를 준수하시기  
바랍니다!

**Doka 세이프티 시스템**

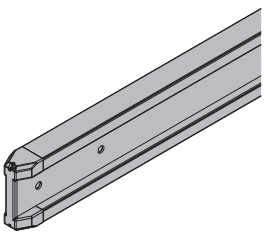
작업 발판 과 보호 발판, 난간 시스템  
과 접근 시스템 항목은 "Doka 안전  
시스템" 머리부분 에서 찾을 수 있다

**유니버설 디스맨틀링 툴**  
Universal dismantling tool**3.7 582768000**

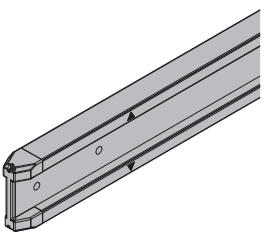
아연도금  
길이 : 75.5 cm

**Alu 빔 포크 H20**  
Alu beam fork H20**2.4 586182000**

알루미늄  
분체도장, 노랑색  
길이 : 176 cm

**Doka 빔 H20 top N 2.65m**  
Doka beam H20 top N 2.65m**13.8 189013000**

바니시, 노랑색

**Doka 빔 H20 top P 2.65m**  
Doka beam H20 top P 2.65m**14.3 189703000**

바니시, 노랑색

ProFrame 판넬 21mm 200/50cm  
ProFrame 판넬 21mm 200/50cm BS  
ProFrame 판넬 21mm 250/50cm  
ProFrame 판넬 21mm 250/50cm BS  
ProFrame panel 21

**11.0 186118000**  
**11.0 186118100**  
**13.8 186117000**  
**13.8 186117100**

ProFrame 판넬 27mm 200/50cm  
ProFrame 판넬 27mm 200/50cm BS  
ProFrame 판넬 27mm 250/50cm  
ProFrame 판넬 27mm 250/50cm BS  
ProFrame panel 27

**13.5 187178000**  
**13.5 187178100**  
**16.9 187177000**  
**16.9 187177100**