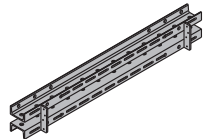


멀티 - 퍼포스 웨일링 WS10 Top50 0.50m	10.2	580001000
멀티 - 퍼포스 웨일링 WS10 Top50 0.75m	14.9	580002000
멀티 - 퍼포스 웨일링 WS10 Top50 1.00m	19.6	580003000
멀티 - 퍼포스 웨일링 WS10 Top50 1.25m	24.7	580004000
멀티 - 퍼포스 웨일링 WS10 Top50 1.50m	29.7	580005000
멀티 - 퍼포스 웨일링 WS10 Top50 1.75m	35.0	580006000
멀티 - 퍼포스 웨일링 WS10 Top50 2.00m	38.9	580007000
멀티 - 퍼포스 웨일링 WS10 Top50 2.25m	44.2	580008000
멀티 - 퍼포스 웨일링 WS10 Top50 2.50m	48.7	580009000
멀티 - 퍼포스 웨일링 WS10 Top50 2.75m	54.2	580010000
멀티 - 퍼포스 웨일링 WS10 Top50 3.00m	60.2	580011000
멀티 - 퍼포스 웨일링 WS10 Top50 3.50m	68.4	580012000
멀티 - 퍼포스 웨일링 WS10 Top50 4.00m	79.4	580013000
멀티 - 퍼포스 웨일링 WS10 Top50 4.50m	89.1	580014000
멀티 - 퍼포스 웨일링 WS10 Top50 5.00m	102.0	580015000
멀티 - 퍼포스 웨일링 WS10 Top50 5.50m	112.4	580016000
멀티 - 퍼포스 웨일링 WS10 Top50 6.00m	118.0	580017000

Multi-purpose waling WS10 Top50

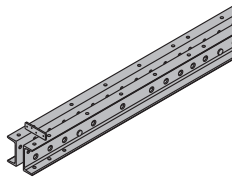
래커, 블루



멀티 - 퍼포스 웨일링 SL-1 WU16 0.625m	24.0	582875000
멀티 - 퍼포스 웨일링 SL-1 WU16 0.75m	26.5	582876000
멀티 - 퍼포스 웨일링 SL-1 WU16 1.00m	35.0	582877000
멀티 - 퍼포스 웨일링 SL-1 WU16 1.25m	44.5	582878000
멀티 - 퍼포스 웨일링 SL-1 WU16 1.50m	53.0	582879000
멀티 - 퍼포스 웨일링 SL-1 WU16 1.75m	67.0	582880000
멀티 - 퍼포스 웨일링 SL-1 WU16 2.00m	72.1	582881000
멀티 - 퍼포스 웨일링 SL-1 WU16 2.25m	86.0	582882000
멀티 - 퍼포스 웨일링 SL-1 WU16 2.50m	89.9	582883000
멀티 - 퍼포스 웨일링 SL-1 WU16 3.00m	107.0	582888000

Multi-purpose waling SL-1

래커, 블루



멀티 - 퍼포스 웨일링 WU12 Top50 1.00m	25.3	580018000
멀티 - 퍼포스 웨일링 WU12 Top50 1.25m	32.0	580019000
멀티 - 퍼포스 웨일링 WU12 Top50 1.50m	37.5	580020000
멀티 - 퍼포스 웨일링 WU12 Top50 1.75m	44.2	580021000
멀티 - 퍼포스 웨일링 WU12 Top50 2.00m	50.0	580022000
멀티 - 퍼포스 웨일링 WU12 Top50 2.50m	63.1	580023000
멀티 - 퍼포스 웨일링 WU12 Top50 3.00m	75.7	580024000
멀티 - 퍼포스 웨일링 WU12 Top50 3.50m	90.7	580025000
멀티 - 퍼포스 웨일링 WU12 Top50 4.00m	103.4	580026000

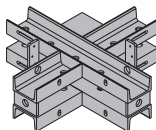
Multi-purpose waling WU12 Top50

래커, 블루

코너 웨일링 20 23.5 580031000
Corner waling 20

래커, 블루

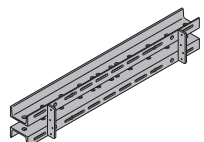
하지 길이 : 52 cm



스틸 웨일링 WS10 Top50 0.50m	10.4	580038000
스틸 웨일링 WS10 Top50 0.75m	15.4	580039000
스틸 웨일링 WS10 Top50 1.00m	20.2	580040000
스틸 웨일링 WS10 Top50 1.25m	25.0	580041000
스틸 웨일링 WS10 Top50 1.50m	30.3	580042000
스틸 웨일링 WS10 Top50 1.75m	35.8	580043000
스틸 웨일링 WS10 Top50 2.00m	40.2	580044000
스틸 웨일링 WS10 Top50 2.25m	46.1	580045000
스틸 웨일링 WS10 Top50 2.50m	51.0	580046000
스틸 웨일링 WS10 Top50 2.75m	56.1	580047000
스틸 웨일링 WS10 Top50 3.00m	60.4	580048000
스틸 웨일링 WS10 Top50 3.50m	71.5	580050000
스틸 웨일링 WS10 Top50 4.00m	82.1	580052000
스틸 웨일링 WS10 Top50 4.50m	92.2	580054000
스틸 웨일링 WS10 Top50 5.00m	102.0	580056000
스틸 웨일링 WS10 Top50 5.50m	112.4	580058000
스틸 웨일링 WS10 Top50 6.00m	122.2	580060000

Steel waling WS10 Top50

래커, 블루

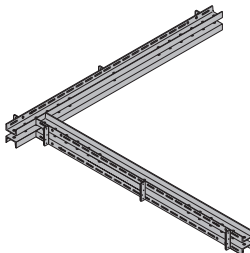


샤프트 코너 웨일링 WS10 Top50m 20.5 580069000
Shaft corner waling WS10 Top50m

래커, 블루

프로젝트에 의함!

프로필 두께 U120 도 납품가능 (주 문명칭 WU12).

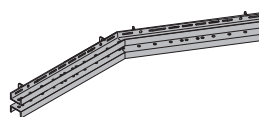


앵글러 웨일링 WS10 Top50m 21.5 580068000
Angular waling WS10 Top50m

래커, 블루

프로젝트에 의함!

프로필 두께 U120 도 납품가능 (주 문명칭 WU12).



스틸 웨일링 WU12 Top50 1.00m	25.3	580085000
스틸 웨일링 WU12 Top50 1.25m	31.6	580086000
스틸 웨일링 WU12 Top50 1.50m	37.9	580087000
스틸 웨일링 WU12 Top50 1.75m	44.2	580088000
스틸 웨일링 WU12 Top50 2.00m	50.5	580089000
스틸 웨일링 WU12 Top50 2.50m	63.1	580091000
스틸 웨일링 WU12 Top50 3.00m	75.7	580092000
스틸 웨일링 WU12 Top50 3.50m	88.4	580093000

Steel waling WU12 Top50

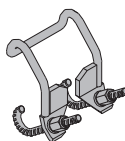
래커, 블루

플랜지 클램프 H20 1.0 580135000
Flange clamp H20

아연도금

너비 : 13 mm

맞변거리 : 19 mm



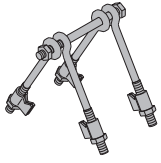
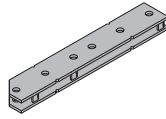
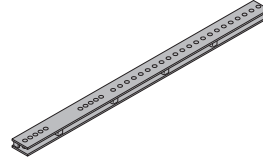
플랜지 클램프 G 1.1 580120000
Flange clamp G

아연도금

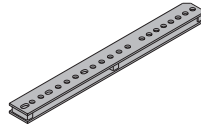
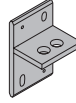
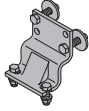
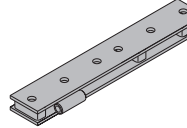
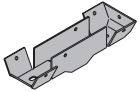
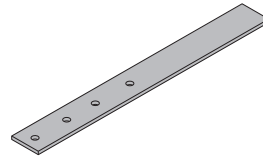
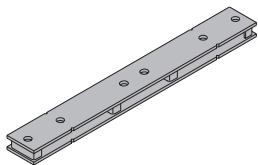
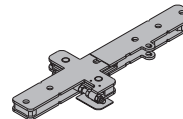
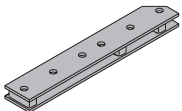
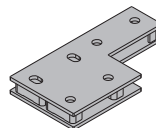
너비 : 13 mm

맞변거리 : 19 mm



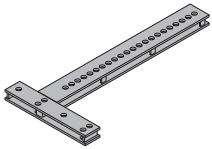
플랜지 클로우
Flange claw**1.0 580137000**아연도금
너비 : 17 cm
맞변거리 : 19 mm**폼웍 엘리먼트 컨넥터 FF20/50 Z**
Formwork element connector FF20/50 Z**6.0 587533000**래커, 블루
길이 : 55 cm**웨이링 클램프 H20**
Waling clamp H20**0.22 580114000**아연도금
너비 : 8 cm
맞변거리 : 13 mm**어드저스터블 웨일링 익스텐션 1.40m Top50**
Adjustable waling extension 1.40m Top50**15.0 580075000**

래커, 블루

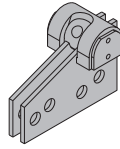
빔 스크류 S 8/60
Beam screw S 8/60**0.06 580116000**아연도금
길이 : 7 cm
맞변거리 : 13 mm**어드저스터블 웨일링 익스텐션 FF20/50**
Adjustable waling extension FF20/50**9.1 587532000**래커, 블루
길이 : 87 cm**빔 스크류 H 8/70**
Beam screw H 8/70**0.06 580117000**아연도금
길이 : 8 cm
맞변거리 : 13 mm**빔 클램프 Top50**
Beam clamp Top50**1.2 580081000**래커, 블루
높이 : 15 cm**화싱닝 플레이트**
Fastening plate**2.7 580110000**래커, 블루
너비 : 13 cm
높이 : 15 cm**앵커링 플레이트 FF20/50**
Anchoring plate FF20/50**6.6 587531000**래커, 블루
길이 : 55 cm**프로텍티브 캡 H20**
Protective cap H20**0.36 587248000**아연도금
길이 : 20 cm
너비 : 7 cm**리프팅 브라켓**
Lifting bracket**6.2 580460000**아연도금
높이 : 59 cm**하프 스플라이스 플레이트**
Half splice plate**5.2 580267000**래커, 블루
길이 : 78 cm**스플라이스 플레이트 Top50 Z**
Splice plate Top50 Z**8.5 580074000**래커, 블루
길이 : 76 cm**스플라이스 플레이트 워드 조인 어드저스트먼트**
Splice plate with join adjustment**13.8 580215000**래커, 블루
길이 : 76 cm**폼웍 엘리먼트 컨넥터 FF20/50**
Formwork element connector FF20/50**6.3 587530000**래커, 블루
길이 : 55 cm**오프셋 플레이트 FF20**
Offset plate FF20**6.2 587534000**래커, 블루
길이 : 35 cm
너비 : 18 cm
높이 : 4 cm

인터널 앵글 플레이트 H20 Top50
 Internal angle plate H20 Top50

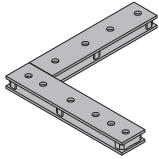
11.3 580035000

 래커, 블루
 길이 : 80 cm
 너비 : 38 cm

유니버설 앵글 타이 브라켓
 Universal angle tie bracket

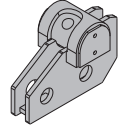
4.4 580604000

 래커, 블루
 길이 : 20 cm

코너 플레이트 H20/H36 Top50
 Corner plate H20/H36 Top50

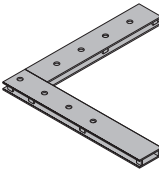
10.0 580078000

 래커, 블루
 길이 : 49.7 cm
 너비 : 45.1 cm

앵글 타이 브라켓 20.0 SL-1 WU16
 Angle tie bracket 20.0 SL-1 WU16

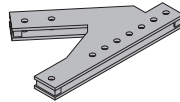
8.1 587543000

 래커, 블루
 길이 : 24 cm

샤프트 웨일링 스퀘어링 플레이트
 Shaft waling squaring plate

9.6 580262000

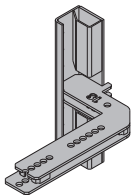
 래커, 블루
 하지 길이 : 60 cm

칼럼 컨넥팅 플레이트 6/8
 Column connecting plate 6/8

15.0 580072000

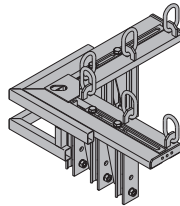
 래커, 블루
 길이 : 58 cm

트랜지션 플레이트 18mm
트랜지션 플레이트 21mm
 Transition plate

16.0 588654000

15.8 588656000

 래커, 블루
 길이 : 54 cm
 너비 : 30 cm
 높이 : 51 cm

칼럼 formwork 용 리프팅 브라켓
 Lifting bracket for column formwork

65.0 580607000

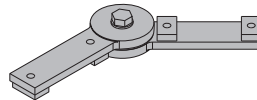
 아연도금, 분체도장
 길이 : 85 cm
 너비 : 85 cm

웨이링 컨넥터 SL-1 WU16 0.75m
 Waling connector SL-1 WU16 0.75m

31.0 582886000

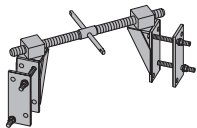
 아연도금
 길이 : 75 cm

아티큘레이티드 컨넥션 플레이트 A Top50°
 Articulated conn. plate A Top50 degrees

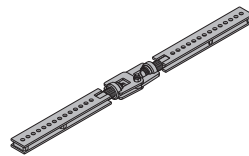
20.0 580208000

 아연도금
 하지 길이 : 36 cm

코너 스피들
 Corner spindle

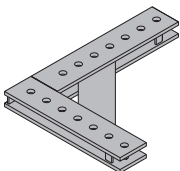
17.5 580264000

 아연도금
 길이 : 65 cm
 높이 : 31 cm

스위블 조인트 플레이트
 Swivel joint plate

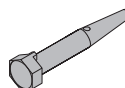
20.0 587542000

 아연도금
 길이 : 155 cm

코너 컨넥팅 플레이트 90/50
 Corner connecting plate 90/50

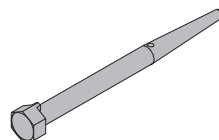
13.8 580603000

 래커, 블루
 길이 : 51 cm
 너비 : 40 cm

컨넥팅 핀 10cm
 Connecting pin 10cm

0.34 580201000

 아연도금
 길이 : 14 cm

컨넥팅 핀 25cm
 Connecting pin 25cm

0.58 580202000

 아연도금
 길이 : 25 cm


스프링 코터 5mm
Spring cotter 5mm

0.05 580204000



아연도금
길이 : 13 cm

스택킹 플레이트 H20
Stacking plate H20

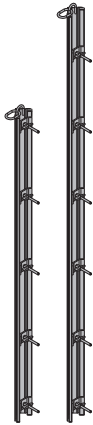
8.3 580310000



아연도금
길이 : 68.8 cm

내부코너 플레이트 3.00m
내부코너 플레이트 4.00m
Inside corner plate

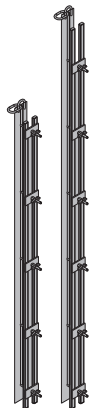
53.0 580282000
69.0 580284000



분체도장, 파랑색

조인트 플레이트 3.00m
조인트 플레이트 4.00m
Joint plate

36.8 580332000
51.2 580334000



분체도장, 파랑색

T 렛지 21/42 2.00m
T ledge 21/42 2.00m

0.34 580196000



회색

판넬 스트럿 340 IB
Panel strut 340 IB

24.3 580365000

구성 :

(A) 플러밍 스트럿 340 IB

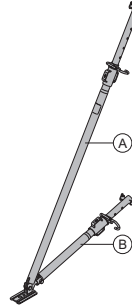
아연도금
길이 : 190.8 - 341.8 cm

16.7 588696000

(B) 어드저스팅 스트럿 120 IB

아연도금
길이 : 81.5 - 130.6 cm

7.5 588248500



아연도금
배송상태 : 접혀있음

판넬 스트럿 540 IB
Panel strut 540 IB

41.4 580366000

구성 :

(A) 플러밍 스트럿 540 IB

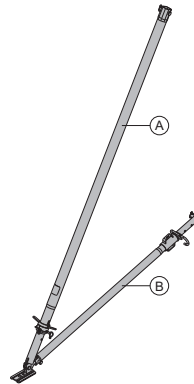
아연도금
길이 : 310.5 - 549.2 cm

30.7 588697000

(B) 어드저스팅 스트럿 220 IB

아연도금
길이 : 172.5 - 221.1 cm

10.9 588251500



아연도금
배송상태 : 접혀있음

Eurex 60 550
Eurex 60 550

요구길이에 따라 구성 :

(A) 플러밍 스트럿 Eurex 60 550

분체도장, 파랑색

알루미늄

길이 : 343 - 553 cm

(B) 익스텐션 Eurex 60 2.00m

분체도장, 파랑색

알루미늄

길이 : 250 cm

(C) 커플러 Eurex 60

알루미늄

길이 : 100 cm

직경 : 12.8 cm

(D) 컨벡터 Eurex 60 IB

아연도금

길이 : 15 cm

너비 : 15 cm

높이 : 30 cm

(E) 플러밍 스트럿 슈 Eurex 60 EB

아연도금

길이 : 31 cm

너비 : 12 cm

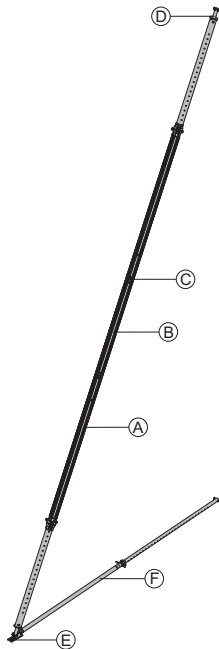
높이 : 33 cm

(F) 어드저스팅 스트럿 540 Eurex 60 IB

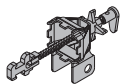
아연도금

길이 : 303.5 - 542.2 cm

배송상태 : 개별부품



프롭 헤드 EB
Prop head EB



아연도금

길이 : 40.8 cm

너비 : 11.8 cm

높이 : 17.6 cm

프롭 헤드 Eurex 60 Top50
Prop head Eurex 60 Top50



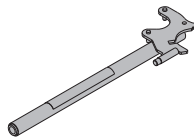
아연도금

높이 : 50 cm

3.1 588244500

7.1 582665000

유니버설 디스맨틀링 툴
Universal dismantling tool

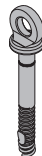


아연도금

길이 : 75.5 cm

3.7 582768000

Doka 익스프레스 앵커 16x125mm
Doka express anchor 16x125mm



아연도금

길이 : 18 cm

" 피팅 설명서 " 를 준수하시기 바랍니다!

0.31 588631000

Doka 코일 16mm
Doka coil 16mm

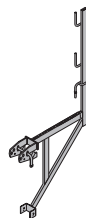


아연도금

직경 : 1.6 cm

0.009 588633000

유니버설 브라켓 60
Universal bracket 60



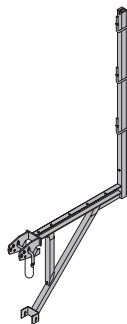
아연도금

길이 : 86 cm

높이 : 181 cm

14.0 580477000

유니버설 브라켓 90
Universal bracket 90



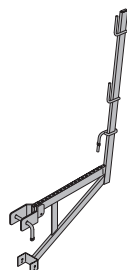
아연도금

길이 : 121 cm

높이 : 235 cm

30.4 580476000

톱 스캐폴드 브라켓 L
Top scaffold bracket L



아연도금

길이 : 101 cm

높이 : 159 cm

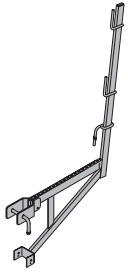
12.6 587153500

톱 스캐폴드 브라켓 L 페인팅
Top scaffold bracket L painted

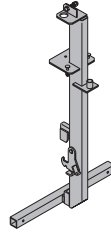
12.0 587153000

Framax 타설 발판 U용 Top50 아답터
Top50 adapter for Framax pouring platform U

18.5 588384000



래커, 블루
길이 : 101 cm
높이 : 159 cm



아연도금
너비 : 75 cm
높이 : 134 cm

유니버설 레일링 샤클
Universal railing shackle

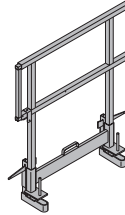
3.0 580478000

사이드 핸드레일 클램핑 유닛 T
Side handrail clamping unit T

29.1 580488000



아연도금
높이 : 20 cm



아연도금
길이 : 115 - 175 cm
높이 : 112 cm



스캐폴드 튜브 컨넥션
Scaffold tube connection

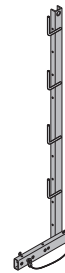
0.27 584375000

핸드레일 포스트 T 1.80m
Handrail post T 1.80m

17.7 584373000



아연도금
높이 : 7 cm

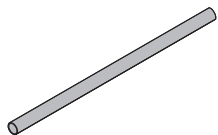


아연도금

스캐폴드 튜브	48.3mm	1.00m	3.6	682014000
스캐폴드 튜브	48.3mm	1.50m	5.4	682015000
스캐폴드 튜브	48.3mm	2.00m	7.2	682016000
스캐폴드 튜브	48.3mm	2.50m	9.0	682017000
스캐폴드 튜브	48.3mm	3.00m	10.8	682018000
스캐폴드 튜브	48.3mm	3.50m	12.6	682019000
스캐폴드 튜브	48.3mm	4.00m	14.4	682021000
스캐폴드 튜브	48.3mm	4.50m	16.2	682022000
스캐폴드 튜브	48.3mm	5.00m	18.0	682023000
스캐폴드 튜브	48.3mm	5.50m	19.8	682024000
스캐폴드 튜브	48.3mm	6.00m	21.6	682025000
스캐폴드 튜브	48.3mmm	3.6	682001000

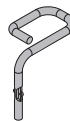
Scaffold tube 48.3mm

아연도금



토보드 홀더 T 1.80m
Toeboard holder T 1.80m

0.53 584392000



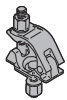
아연도금
높이 : 13.5 cm

스크류 온 커플러 48mm 51
Screw-on coupler 48mm 50

0.84 682002000

레일링 1.50m
Handrail post 1.50m

12.4 582754000



아연도금
맞변거리 : 22 mm



아연도금

Framax 타설용 브라켓 U 1.25/2.70m
Framax pouring platform U 1.25/2.70m

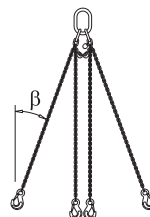
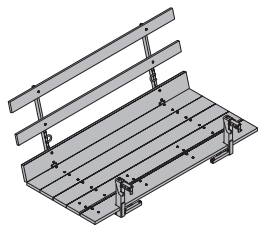
127.5 588377000

Doka 4-파트 체인 3.20m
Doka 4-part chain 3.20m

15.0 588620000

아연도강 부품
목재부 바니시, 노랑색
배송상태 : 접혀있음

"사용설명서"의 지시를 준수하시기
바랍니다!



[kg] 품목번호

유니버설 스트럿 T5/5mm
Universal strut T5/5mm

6.5 584311000



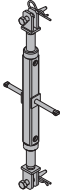
래커, 블루
리니어 미터 당 중량

스핀들 스트럿 T7 75/110cm
스핀들 스트럿 T7 100/150cm
스핀들 스트럿 T7 150/200cm
스핀들 스트럿 T7 200/250cm
스핀들 스트럿 T7 250/300cm
스핀들 스트럿 T7 305/355cm
Spindle strut T7

13.2 584308000
16.8 584309000
21.6 584324000
26.2 584325000
29.4 584326000
35.0 584327000

스핀들 스트럿 GS T5 65/101cm
Spindle strut GS T5 65/101cm

9.1 584356000



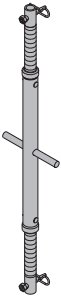
아연도금

아연도금



스핀들 스트럿 T6 73/110cm
스핀들 스트럿 T6 100/150cm
Spindle strut T6

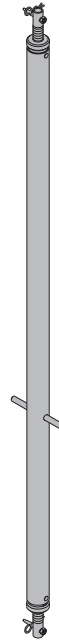
10.2 584355000
12.5 584323000



아연도금

스핀들 스트럿 T10 350/400cm
스핀들 스트럿 T10mm
Spindle strut T10

57.5 584328000
16.9 584391000



스핀들 스트럿 GS T6 95/140cm
Spindle strut GS T6 95/140cm

10.3 584340000



아연도금

유니버설 스펀들 풋 T8
Universal spindle foot T8

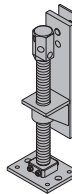
8.6 584314000



래커, 블루
아연도금
높이 : 30 cm

Formwork 빔용 높이 조절기
Height adjuster for formwork beams

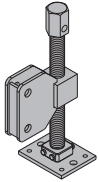
11.9 580218000



아연도금
높이 : 46 cm

멀티 - 퍼포스 웨일링용 높이 조절기
Height adjuster for multi-purpose walings

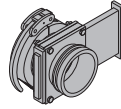
10.3 580206000



아연도금
높이 : 45 cm

판넬 클로저 툴 D125 SCC
Panel closure tool D125 SCC

18.0 588127000



아연도금
길이 : 18 cm
너비 : 33 cm
높이 : 27 cm

어드저스팅 스피indel M36
Adjusting spindle M36

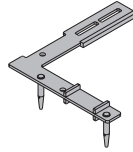
6.2 500663002



아연도금
길이 : 31 cm
높이 : 29.2 cm

어셈블리 앵글 Top50
Assembly angle Top50

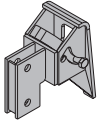
6.7 580082000



아연도금
길이 : 53.2 cm
너비 : 48.6 cm

서스펜션 헤드 WS10
Suspension head WS10

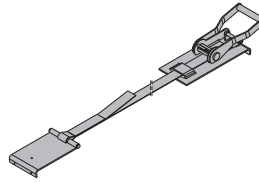
8.1 580449000



아연도금
길이 : 21 cm
너비 : 18 cm
높이 : 23 cm

스트립 텐셔너 B 5.00m
Strip tensioner B 5.00m

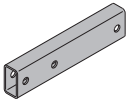
3.5 580394000



아연도금

유니버설 서포트 Top50mm
Universal support Top50mm

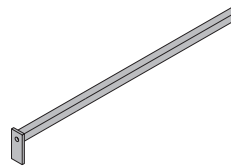
11.1 584312000



래커, 블루
리니어 미터 당 중량

포지셔닝 레일m
Positioning railm

1.8 580079000



래커, 블루
리니어 미터 당 중량

툴 박스 GF
Tool box GF

6.5 580390000

공급범위 포함 :

(A) 리버시블 라쳇 1/2"

아연도금
길이 : 30 cm

(B) 포크 렌치 13/17

(C) 포크 렌치 22/24

(D) 포크 렌치 30/32

(E) 링 스패너 17/19

(F) 익스텐션 11cm 1/2"

(G) 익스텐션 22cm 1/2"

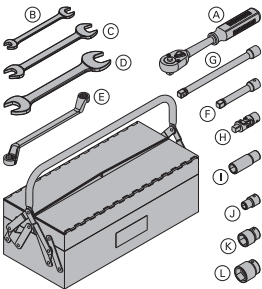
(H) 유니버설 조인트 커플링

(I) 박스 너트 19 1/2" L

(J) 박스 너트 13 1/2"

(K) 박스 너트 24 1/2"

(L) 박스 너트 30 1/2"



0.73 580580000

0.08 580577000

0.22 580587000

0.80 580897000

0.27 580590000

0.20 580581000

0.31 580582000

0.16 580583000

0.16 580598000

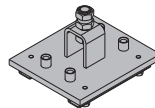
0.06 580576000

0.12 580584000

0.20 580575000

홀 게이지 Top50
Hole gauge Top50

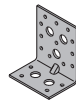
2.9 580080000



래커, 블루
길이 : 17 cm
너비 : 15 cm
공구 : 드릴비트 (직경 10 mm)

앵글 컨넥터 9x5cm
Angle connector 9x5cm

0.22 580381000



아연도금

라프트 플레이트 우
라프트 플레이트 좌
Rafter plate

0.09 582521000

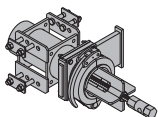
0.09 582522000



아연도금
길이 : 17 cm

필러 넥 GF SCC
Filler neck GF SCC

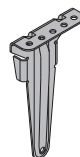
39.0 580217000



아연도금
길이 : 66 cm

폼웍 합판용 H20 스크류 - 온 브라켓
H20 screw-on bracket for formwork sheets

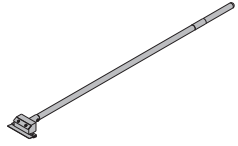
0.19 586256000



아연도금
높이 : 19.2 cm

더블 스크레이퍼 Xlife 100/150mm 1.40m
Double scraper Xlife 100/150mm 1.40m

2.8 588674000



Doka 세이프티 시스템



작업 발판 과 보호 발판 , 난간 시스템
과 접근 시스템 항목은 "Doka 안전
시스템 " 머리부분 에서 찾을 수 있다