

[kg] n. articolo

[kg] n. articolo

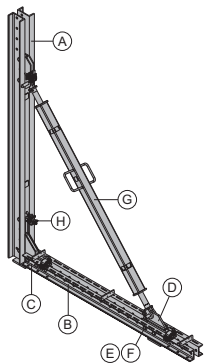
**Puntellazione variabile 3,30m**

Abstützbock Variabel 3,30m

costituito da:

(A) <b>Corrente per puntellazione WU14</b> blu laccato altezza: 252 cm	187,8	580516000
(B) <b>Corrente multiuso WS10 Top50 2,00m</b> blu laccato	38,9	580007000
(C) <b>Listello di raccordo</b> blu laccato lunghezza: 19 cm	2,5	580534000
(D) <b>Scarpetta d'appoggio</b> blu laccato lunghezza: 28 cm	9,5	580532000
(E) <b>Chiodo di giunzione 10cm</b> zincato lunghezza: 14 cm	0,34	580201000
(F) <b>Spina di sicurezza 5mm</b> zincato lunghezza: 13 cm	0,05	580204000
(G) <b>Puntello telescopico 12 3,00m</b> blu laccato lunghezza: 201 - 234 cm	32,0	580521000
(H) <b>Giunto con vite 48mm 50</b> zincato apertura chiave: 22 mm	0,84	682002000

blu laccato

**Listello di raccordo**

Zuglasche

2,5 580534000

blu laccato  
lunghezza: 19 cm**Corrente multiuso WS10 Top50 1,00m**

19,6 580003000

**Corrente multiuso WS10 Top50 1,75m**

35,0 580006000

**Corrente multiuso WS10 Top50 2,00m**

38,9 580007000

**Corrente multiuso WS10 Top50 2,50m**

48,7 580009000

**Corrente multiuso WS10 Top50 2,75m**

54,2 580010000

**Corrente multiuso WS10 Top50 3,00m**

60,2 580011000

**Corrente multiuso WS10 Top50 3,50m**

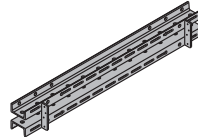
68,4 580012000

**Corrente multiuso WS10 Top50 4,00m**

79,4 580013000

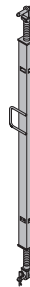
Mehrzweckriegel WS10 Top50

blu laccato

**Puntello telescopico 12 3,00m**

32,0 580521000

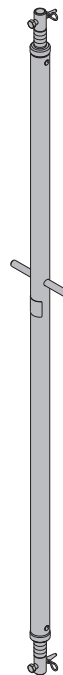
Spindelstrebe 12 3,00m

blu laccato  
lunghezza: 201 - 234 cm**Puntello telescopico T7 305/355cm**

35,0 584327000

Spindelstrebe T7 305/355cm

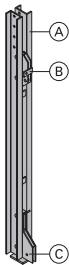
zincato

**Corrente per puntellazione WU14**

Abstützbockriegel WU14

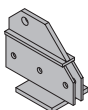
costituito da:

(A) <b>Profilo per puntellazione WU14</b> blu laccato altezza: 250 cm	99,0	580510000
(B) <b>Scarpetta di pressione</b> blu laccato altezza: 32 cm	6,2	580531000
(C) <b>Basetta d'ancoraggio</b> blu laccato altezza: 51 cm	12,0	580533000

blu laccato  
altezza: 252 cm**Scarpetta d'appoggio**

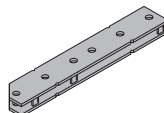
Stütزشuh

9,5 580532000

blu laccato  
lunghezza: 28 cm**Elemento di collegamento FF20/50 Z**

Elementverbinder FF20/50 Z

6,0 587533000

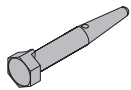
blu laccato  
lunghezza: 55 cm

[kg] n. articolo

**Chiodo di giunzione 10cm**

Verbindungsbolzen 10cm

0,34 580201000

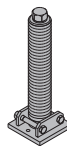
zincato  
lunghezza: 14 cm

[kg] n. articolo

**Piede posteriore per puntellazione variabile**

Abstützbockspindel hinten

18,3 580515000



zincato

**Spina di sicurezza 5mm**

Federvorstecker 5mm

0,05 580204000

zincato  
lunghezza: 13 cm**Corrente ancorante 0,70m**

Corrente ancorante 1,95m

Corrente ancorante 2,95m

Ankerriegel

27,0 580517000

76,3 580545000

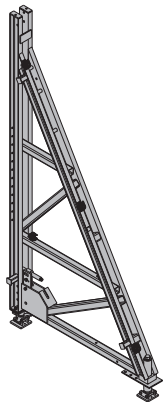
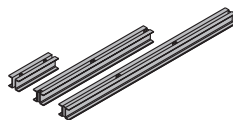
110,0 580546000

blu laccato

**Puntellazione universale F 4,50m**

Abstützbock-Universal F 4,50m

306,0 580500000

blu laccato  
lunghezza: 196 cm  
altezza: 365 - 394 cm**Corrente multiuso WU12 Top50 2,00m**

Corrente multiuso WU12 Top50 3,00m

Mehrzweckriegel WU12 Top50

50,0 580022000

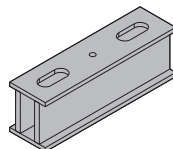
75,7 580024000

blu laccato

**Profilo d'ancoraggio 0,55m**

Ankerprofil 0,55m

44,5 582904000

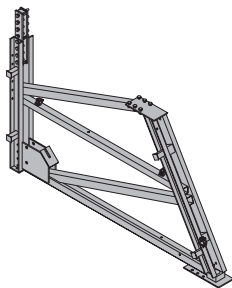


blu laccato

**Puntellazione F 1,50m**

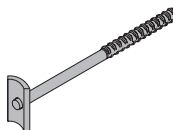
Anbaurahmen F 1,50m

236,0 580502000

blu laccato  
lunghezza: 280 cm**Morsetto corrente**

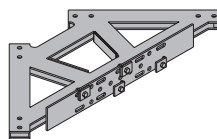
Ankerriegelhalter

0,62 580539000

zincato  
lunghezza: 31 cm**Listello angolare per puntellazione**

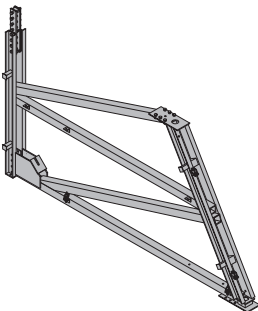
Ecklasche Abstützbock

44,4 580518000

blu laccato  
lunghezza: 92 cm  
larghezza: 92 cm**Puntellazione F 2,00m**

Anbaurahmen F 2,00m

451,0 580501000

blu laccato  
lunghezza: 394 cm**Corrente per facciate WS10 2,50m**

Fassadenriegel WS10 2,50m

50,0 580692000

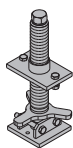


blu laccato

**Piede anteriore per puntellazione variabile**

Abstützbockspindel vorne

8,5 580508000

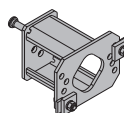


zincato

**Distanziatore di puntellazione 20cm**

Bockdistanz 20cm

9,4 580519000

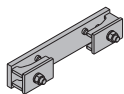
zincato  
lunghezza: 25 cm  
larghezza: 19 cm  
altezza: 20 cm

[kg] n. articolo

[kg] n. articolo

**Morsetto per distanziatore di puntell. 20cm**

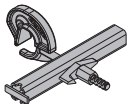
Klemme für Bockdistanz 20cm

**5,0 582920000**zincato  
lunghezza: 36 cm  
larghezza: 7 cm**Morsetto bloccaggio corrente 9-15cm**

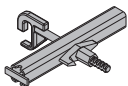
Riegelhalter 9-15cm

**2,7 580625000**

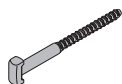
zincato

**Morsetto bloccaggio corrente**

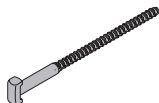
Keilriegelhalter

**2,5 580526000**zincato  
lunghezza: 26 cm  
altezza: 31 cm**Tirante universale Framax 10-16cm**

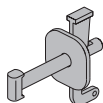
Framax-Universalverbinder 10-16cm

**0,60 588158000**zincato  
lunghezza: 26 cm**Tirante universale Framax 10-25cm**

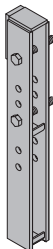
Framax-Universalverbinder 10-25cm

**0,69 583002000**zincato  
lunghezza: 36 cm**Spinotto d'aggancio Framax**

Framax-Spannklemme

**1,5 588152000**zincato  
lunghezza: 21 cm**Listello per puntellazione Framax**

Framax-Bocklasche

**15,0 580506000**blu laccato  
altezza: 77 cm**Vite per puntellazione Framax 36cm**

Framax-Bockschraube 36cm

**0,62 580505000**

zincato

**Piastra a pressione Framax 6/15**

Framax-Druckplatte 6/15

**0,80 588183000**

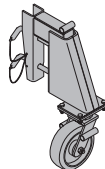
zincato

**Ruota 200**

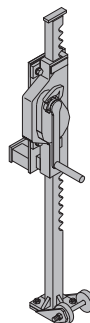
Ansteckrolle 200

**19,3 580538000**blu laccato  
altezza: 38 cm**Ruota 250**

Ansteckrolle 250

**47,0 580537000**blu laccato  
altezza: 78 cm**Martinetto di soll. c. carrello trasportatore**

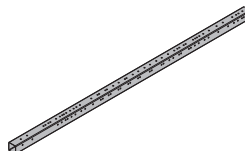
Hubwinde mit Transportroller

**37,0 580541000**blu laccato  
altezza: 127 cm  
Osservare le istruzioni per l'uso!

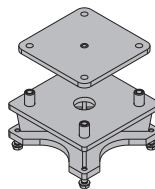
CE

**Profilo di movimentazione F 2,00m anteriore**

Verfahrprofil F 2,00m vorne

**180,0 582925000**zincato  
lunghezza: 600 cm**Connettore per ruota F 2,00m anteriore**

Radanschluss F 2,00m vorne

**33,7 582926000**zincato  
lunghezza: 30 cm  
larghezza: 30 cm  
altezza: 16,5 cm**Ganascia di fissaggio F 2,00m**

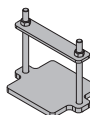
Klemmbacke F 2,00m

**0,82 582927000**zincato  
lunghezza: 12,5 cm**Piastra di fissaggio F 2,00m**

Klemmplatte F 2,00m

**3,5 582928000**zincato  
lunghezza: 24 cm**Piastra di adattamento F 2,00m**

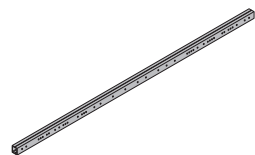
Zwischenplatte F 2,00m

**6,0 582929000**zincato  
lunghezza: 25 cm  
larghezza: 18 cm

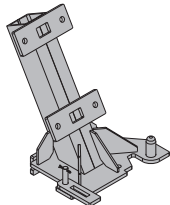
[kg] n. articolo

**Profilo di movimentazione F 2,00m posteriore** 187,5 582930000

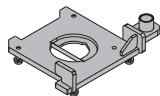
Verfahrprofil F 2,00m hinten

zincato  
lunghezza: 574 cm**Connettore per ruota F 2,00m posteriore** 44,5 582931000

Radanschluss F 2,00m hinten

zincato  
altezza: 61,5 cm**Piastra di connessione F 2,00m** 15,8 582932000

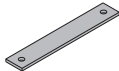
Anschlussplatte F 2,00m

zincato  
lunghezza: 44,1 cm  
larghezza: 35,7 cm**Piastra di imbullonaggio F 2,00m** 2,9 582933000

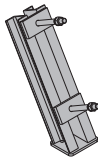
Schraubplatte F 2,00m

zincato  
lunghezza: 20 cm**Piastra di giunzione F 2,00m** 2,3 582934000

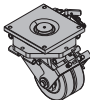
Verbindungsplatte F 2,00m

zincato  
lunghezza: 42 cm**Mensola di sollevamento F 2,00m posteriore** 14,0 582935000

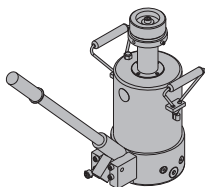
Hubkonsole F 2,00m hinten

zincato  
altezza: 48,6 cm**Ruota per carichi pesanti 90kN** 85,0 582921000

Schwerlastrad 90kN

zincato  
altezza: 38 cm**Cilindro di disarmo SL-1 250kN** 27,2 582870000

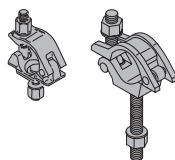
Absenkyzylinder SL-1 250kN

blu laccato  
altezza: 28-56 cm  
Osservare le istruzioni per l'uso!**Giunto con vite 48mm 50****Giunto con vite 48mm 95**

Anschraubkupplung

0,84 682002000

0,88 586013000

zincato  
apertura chiave: 22 mm**Giunto orientabile 48mm**

Drehkupplung 48mm

1,5 582560000

zincato  
apertura chiave: 22 mm**Tubo di ponteggio 48,3mm 0,50m**

1,7 682026000

**Tubo di ponteggio 48,3mm 1,00m**

3,6 682014000

**Tubo di ponteggio 48,3mm 1,50m**

5,4 682015000

**Tubo di ponteggio 48,3mm 2,00m**

7,2 682016000

**Tubo di ponteggio 48,3mm 2,50m**

9,0 682017000

**Tubo di ponteggio 48,3mm 3,00m**

10,8 682018000

**Tubo di ponteggio 48,3mm 3,50m**

12,6 682019000

**Tubo di ponteggio 48,3mm 4,00m**

14,4 682021000

**Tubo di ponteggio 48,3mm 4,50m**

16,2 682022000

**Tubo di ponteggio 48,3mm 5,00m**

18,0 682023000

**Tubo di ponteggio 48,3mm 5,50m**

19,8 682024000

**Tubo di ponteggio 48,3mm 6,00m**

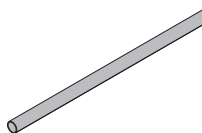
21,6 682025000

**Tubo di ponteggio 48,3mm .....m**

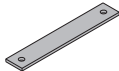
3,6 682001000

Gerüstrohr 48,3mm

zincato

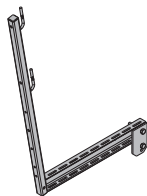
**Piastra di giunzione F 2,00m** 2,3 582934000

Verbindungsplatte F 2,00m

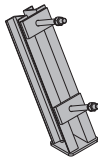
zincato  
lunghezza: 42 cm**Mensola da avvitare MF75**

Anschraubbühne MF75

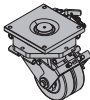
19,0 580669000

zincato  
lunghezza: 113 cm  
altezza: 152 cm**Mensola di sollevamento F 2,00m posteriore** 14,0 582935000

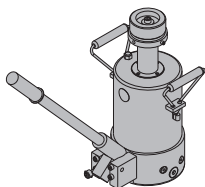
Hubkonsole F 2,00m hinten

zincato  
altezza: 48,6 cm**Ruota per carichi pesanti 90kN** 85,0 582921000

Schwerlastrad 90kN

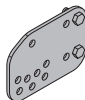
zincato  
altezza: 38 cm**Cilindro di disarmo SL-1 250kN** 27,2 582870000

Absenkyzylinder SL-1 250kN

blu laccato  
altezza: 28-56 cm  
Osservare le istruzioni per l'uso!**Piastra d'inclinazione MF**

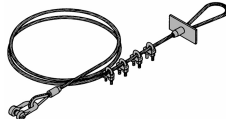
Schwenkplatte MF

4,5 580672000

zincato  
lunghezza: 29 cm  
altezza: 20 cm**Fune asolata 3,50m**

Kranseilschlaufe 3,50m

8,8 580461000

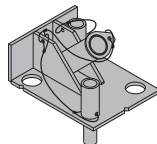
diametro: 16 cm  
Osservare le istruzioni per l'uso!

CE

**Cavalletto di cont. per anc. incl. 15,0/20,0**

Prüfbock für Schräganker 15,0/20,0

13,5 580514000

zincato  
lunghezza: 32 cm  
larghezza: 25 cm  
altezza: 19 cm

[kg] n. articolo

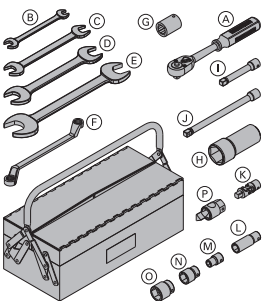
[kg] n. articolo

**Cassetta attrezzi universale 15,0**

Universal-Werkzeugbox 15,0

In dotazione:

(A) <b>Leva a cricco con raccordo 1/2"</b>	<b>0,73 580580000</b>
zincato	
lunghezza: 30 cm	
(B) <b>Chiave fissa 13/17</b>	<b>0,08 580577000</b>
(C) <b>Chiave fissa 22/24</b>	<b>0,22 580587000</b>
(D) <b>Chiave fissa 30/32</b>	<b>0,80 580897000</b>
(E) <b>Chiave fissa 36/41</b>	<b>1,0 580586000</b>
(F) <b>Chiave fissa a collare 17/19</b>	<b>0,27 580590000</b>
(G) <b>Chiave a tubo 22</b>	<b>0,31 580589000</b>
(H) <b>Chiave fissa a tubo 41</b>	<b>0,99 580585000</b>
(I) <b>Prolunga 11cm 1/2"</b>	<b>0,20 580581000</b>
(J) <b>Prolunga 22cm 1/2"</b>	<b>0,31 580582000</b>
(K) <b>Giunto cardanico</b>	<b>0,16 580583000</b>
(L) <b>Bussola stellare 19 1/2" L</b>	<b>0,16 580598000</b>
(M) <b>Bussola stellare 13 1/2"</b>	<b>0,06 580576000</b>
(N) <b>Bussola stellare 24 1/2"</b>	<b>0,12 580584000</b>
(O) <b>Bussola stellare 30 1/2"</b>	<b>0,20 580575000</b>
(P) <b>Chiave per cono premontaggio 15,0 DK</b>	<b>0,30 580579000</b>
zincato	
lunghezza: 8 cm	
apertura chiave: 30 mm	

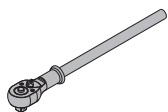
**Leva a cricco con raccordo 3/4"**

Umschaltknarre 3/4"

**1,5 580894000**

zincato

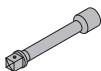
lunghezza: 50 cm

**Adattatore per chiave esagonale 46 3/4"**

Sechskantnuss 46 3/4"

**0,70 580512000****Prolunga 20cm 3/4"**

Verlängerung 20cm 3/4"

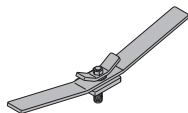
**0,68 580683000****Chiave per cono 20,0**

Konusschlüssel 20,0

**3,5 581471000**

zincato

lunghezza: 57 cm

**Disposit. di smontaggio coni d'ancoraggio GCT**

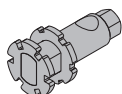
Lösewerkzeug Freistellkonus

**0,67 581864000**

zincato

lunghezza: 10,7 cm

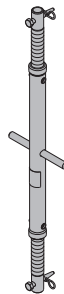
apertura chiave: 24 mm

**Puntello telescopico T6 100/150cm**

Spindelstrebe T6 100/150cm

**12,5 584323000**

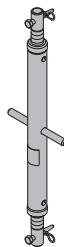
zincato

**Puntello telescopico T7 100/150cm**

Spindelstrebe T7 100/150cm

**16,8 584309000**

zincato

**Puntello telescopico T7 200/250cm**

Spindelstrebe T7 200/250cm

**26,2 584325000**

zincato



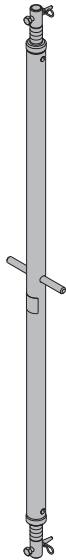
[kg] n. articolo

**Puntello telescopico T7 250/300cm**

Spindelstrebe T7 250/300cm

zincato

**29,4 584326000**



[kg] n. articolo

**Puntello telescopico SL-1 T16 140/225cm**

Spindelstrebe SL-1 T16 140/225cm

zincato

**87,8 582872000**

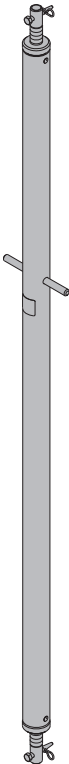


**Puntello telescopico T10 350/400cm**

Spindelstrebe T10 350/400cm

zincato

**57,5 584328000**



**Puntello telescopico SL-1 T16 220/375cm**

Spindelstrebe SL-1 T16 220/375cm

zincato

**123,0 582874000**

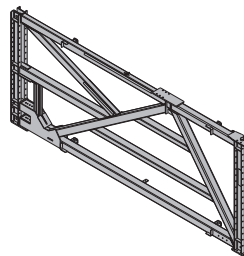


**Puntellazione F 2,40m**

Anbaurahmen F 2,40m

**1107,0 582901000**

blu laccato  
lunghezza: 576 cm

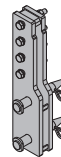


**Profilo di sovrapposizione F 2,40m**

Aufstocklasche F 2,40m

**32,5 582902000**

blu laccato  
altezza: 63,5 cm

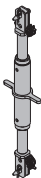


**Puntello telescopico SL-1 T16 100/140cm**

Spindelstrebe SL-1 T16 100/140cm

zincato

**54,1 582871000**

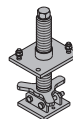


**Piede per puntellazione F 2,40m**

Spindel für Anbaurahmen F 2,40m

**20,1 582903000**

zincato  
altezza: 47,5 cm

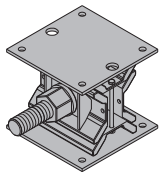


[kg] n. articolo

[kg] n. articolo

**Cuneo di disarmo 1000kN**

Absenkeil 1000kN

**53,5 582905000**blu laccato  
altezza: 18,2 - 27,2 cm**Chiave fissa a collare 80**

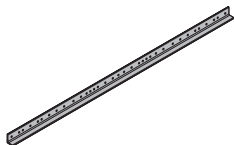
Ringschlüssel 80

**3,8 582906000**zincato  
lunghezza: 62,4 cm**Profilo per controventatura 2,95m**

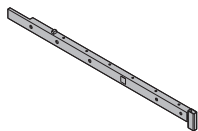
Verschwerungsprofil 2,95m

**42,5 582907000**

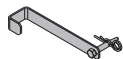
blu laccato

**Profilo di passerella 1,00m per puntellazione**

Bühnenprofil 1,00m für Abstützbock

**10,7 582908000**zincato  
lunghezza: 147,5 cm**Sicura per il fiss. del prof. della piattaf.**

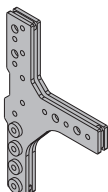
Auszugsicherung für Bühnenprofil

**1,7 582909000**zincato  
lunghezza: 38,4 cm**Parapetto 1,00m**

Geländer 1,00m

**3,8 584335000**zincato  
lunghezza: 124 cm**Listello T per puntellazione**

T-Lasche für Abstützbock

**29,8 582910000**blu laccato  
lunghezza: 74,6 cm**Chiodo di giunzione SL-1 D32 100**

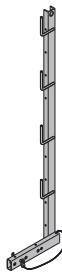
Verbindungsbolzen SL-1 D32 100

**1,0 582885000**zincato  
lunghezza: 17 cm**Parapetto d'inserimento T 1,80m**

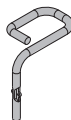
Einschubgeländer T 1,80m

**17,7 584373000**

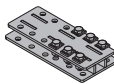
zincato

**Staffa fermapiede T 1,80m**

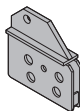
Fußwehrhalter T 1,80m

**0,53 584392000**zincato  
altezza: 13,5 cm**Flangia intermedia per puntellazione**

Zwischenflansch für Abstützbock

**16,2 582911000**blu laccato  
lunghezza: 42,7 cm**Scarpetta d'appoggio WU16**

Stützschuh WU16

**8,3 582912000**blu laccato  
lunghezza: 26,5 cm**Scarpetta di pressione T7/T16**

Druckschuh T7/T16

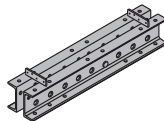
**18,5 582913000**blu laccato  
altezza: 72,5 cm**Corrente multiuso SL-1 WU16 1,00m**

Corrente multiuso SL-1 WU16 3,00m

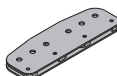
Mehrzweckriegel SL-1

**35,0 582877000****107,0 582888000**

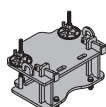
blu laccato

**Corrente di collegamento SL-1 WU16 0,75m**

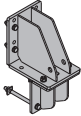
Riegelverbinder SL-1 WU16 0,75m

**31,0 582886000**zincato  
lunghezza: 75 cm**Sostegno per ruota F 2,40m**

Radanschluss F 2,40m

**45,0 582922000**zincato  
lunghezza: 49 cm  
larghezza: 36 cm  
altezza: 25 cm

**Mensola per profilo di movimentazione F 2,40m**     **31,0 582924000**  
Verfahrprofil-Konsole F 2,40m



zincato  
lunghezza: 28,5 cm  
larghezza: 22 cm  
altezza: 48,2 cm

---

## Sistemi Doka per la sicurezza

---



**Piattaforme di lavoro e protezione, sistemi di protezione e sistemi di accesso si trovano nel capitolo "Sistemi Doka per la sicurezza".**