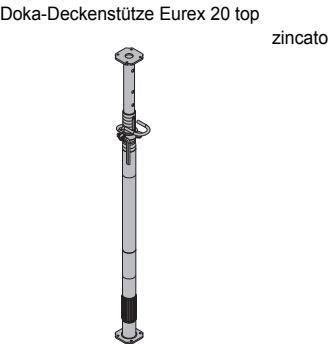
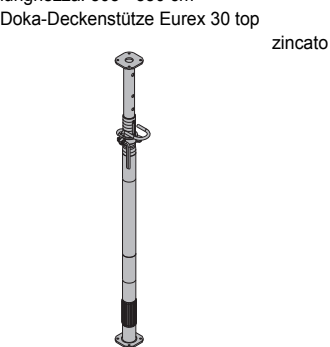


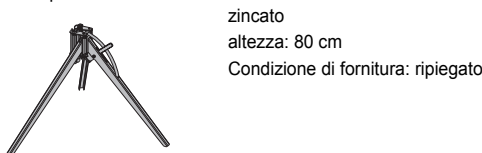
| | [kg] | n. articolo |
|--|------|-------------|
| Puntello per solai Doka Eurex 20 top 150 lunghezza: 92 - 150 cm | 8,0 | 586096000 |
| Puntello per solai Doka Eurex 20 top 250 lunghezza: 148 - 250 cm | 12,7 | 586086400 |
| Puntello per solai Doka Eurex 20 top 300 lunghezza: 173 - 300 cm | 14,3 | 586087400 |
| Puntello per solai Doka Eurex 20 top 350 lunghezza: 198 - 350 cm | 17,4 | 586088400 |
| Puntello per solai Doka Eurex 20 top 400 lunghezza: 223 - 400 cm | 21,6 | 586089400 |
| Puntello per solai Doka Eurex 20 top 550 lunghezza: 298 - 550 cm | 32,3 | 586090400 |
| Puntello per solai Doka Eurex 20 top 700 lunghezza: 383 - 700 cm | 48,0 | 586139000 |



| | | |
|--|------|-----------|
| Puntello per solai Doka Eurex 30 top 250 lunghezza: 148 - 250 cm | 12,8 | 586092400 |
| Puntello per solai Doka Eurex 30 top 300 lunghezza: 173 - 300 cm | 16,4 | 586093400 |
| Puntello per solai Doka Eurex 30 top 350 lunghezza: 198 - 350 cm | 20,7 | 586094400 |
| Puntello per solai Doka Eurex 30 top 400 lunghezza: 223 - 400 cm | 24,6 | 586095400 |
| Puntello per solai Doka Eurex 30 top 450 lunghezza: 248 - 450 cm | 29,1 | 586119400 |
| Puntello per solai Doka Eurex 30 top 550 lunghezza: 303 - 550 cm | 38,6 | 586129000 |



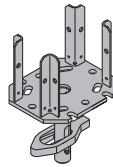
| | | |
|---|------|-----------|
| Treppiede amovibile top Stützbein top | 12,0 | 586155500 |
|---|------|-----------|



| | | |
|---|------|-----------|
| Treppiede amovibile 1,20m Stützbein 1,20m | 20,7 | 586145000 |
|---|------|-----------|

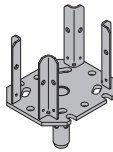


| | [kg] | n. articolo |
|---|------|-------------|
| Testa di disarmo H20 Absenkkopf H20 | 6,1 | 586174000 |



zincato
lunghezza: 25 cm
larghezza: 20 cm
altezza: 38 cm

| | | |
|---|-----|-----------|
| Testa a croce H20 Vierwegkopf H20 | 4,0 | 586170000 |
|---|-----|-----------|



zincato
lunghezza: 25 cm
larghezza: 20 cm
altezza: 33 cm

| | | |
|--|------|-----------|
| Spinotto con molla 16mm Federbolzen 16mm | 0,25 | 582528000 |
|--|------|-----------|



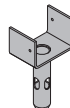
zincato
lunghezza: 15 cm

| | | |
|--|------|-----------|
| Testa d'appoggio H20 DF Haltekopf H20 DF | 0,77 | 586179000 |
|--|------|-----------|



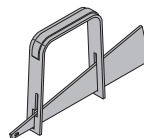
zincato
lunghezza: 19 cm
larghezza: 11 cm
altezza: 8 cm

| | | |
|---|-----|-----------|
| Forcella di testa 12,5cm Kopfgabel 12,5cm | 1,2 | 586171000 |
|---|-----|-----------|



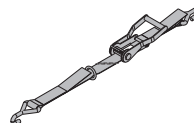
zincato
altezza: 23 cm

| | | |
|---|-----|-----------|
| Morsetto di irrigidimento B Verschwertungsklammer B | 1,4 | 586195000 |
|---|-----|-----------|



blu laccato
lunghezza: 36 cm

| | | |
|--|-----|-----------|
| Cinghia 5,00m Zurrgurt 5,00m | 2,8 | 586018000 |
|--|-----|-----------|



gialla

| | | |
|---|------|-----------|
| Ancorante espresso Doka 16x125mm Doka-Expressanker 16x125mm | 0,31 | 588631000 |
|---|------|-----------|



zincato
lunghezza: 18 cm
Osservare le istruzioni per l'uso!

| | | |
|--|-------|-----------|
| Molla Doka 16mm Doka-Coil 16mm | 0,009 | 588633000 |
|--|-------|-----------|



zincato
diametro: 1,6 cm

[kg] n. articolo

[kg] n. articolo

Asola di sollevamento

Kranöse

6,2 580460000zincato
altezza: 59 cm**Tappo per lamiera di compensazione R25**

Ausgleichsblechstopfen R25

0,003 588187000nero
diametro: 3 cm**Squadretta universale di disarmo 30cm**

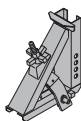
Universal-Abschalwinkel 30cm

1,0 586232000zincato
altezza: 21 cm**Scala 0,97m**

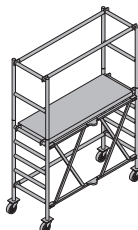
Podesttreppe 0,97m

25,0 586555000alluminio
larghezza: 120 cm
Attenersi alle normativi nazionali vi-
genti in materia di sicurezza!**Morsa a squadra per bloccaggio trave 20**

Balkenzwinge 20

6,9 586148000zincato
lunghezza: 30 cm
altezza: 35 cm**Ponteggio mobile DF**

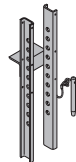
Mobilgerüst DF

44,0 586157000alluminio
lunghezza: 185 cm
larghezza: 80 cm
altezza: 255 cm
Condizione di fornitura: ripiegato
Osservare le istruzioni per l'uso!**Elemento sopralzo per morsa trave 60cm**

Balkenaufsatz 60cm

4,4 586149000

zincato

**Ponteggio mobile Z**

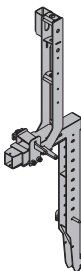
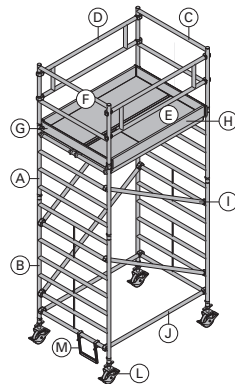
Fahrgerüst Z

costituito da:

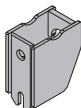
- (A) Telaio di inserimento Z 1,00m **6,7 586016000**
- (B) Telaio di inserimento Z 2,00m **11,3 586017000**
- (C) Parapetto di protezione Z 1,00m **4,1 586021000**
- (D) Parapetto Z 1,80m **6,5 586022000**
- (E) Piattaforma Z con botola 1,80m **17,5 586023000**
- (F) Piattaforma Z senza botola 1,80m **17,0 586024000**
- (G) Bordo trasversale Z 1,35m **4,0 586025000**
- (H) Bordo longitudinale Z 1,80m **5,1 586026000**
- (I) Asta diagonale Z 2,00m **3,0 586027000**
- (J) Asta orizzontale Z 1,80m **2,8 586028000**
- (K) Braccio triangolare Z **5,3 586029000**
(senza figura)
- (L) Rullo di guida Z D200mm **7,1 586030000**
- (M) Staffa d' entrata Z **2,5 586031000**
- (N) Diagonale piattaforma Z **2,5 586032000**
(senza figura)
- (O) Ballast Z **10,0 586033000**
(senza figura)

Morsetto per sponda solaio Doka

Doka-Deckenabschalcklemme

12,5 586239000zincato
altezza: 137 cmalluminio
Consultare le istruzioni per il montag-
gio e l'uso di questo ancoraggio.**Scarpa per sponda**

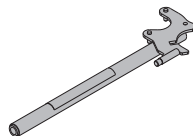
Abschalschuh

1,6 586257000zincato
altezza: 13,5 cm**Barra per sponda 15,0 15-40cm**

Abschalanker 15,0 15-40cm

0,91 586258000zincato
lunghezza: 55 cm**Attrezzo di smontaggio universale**

Universal-Lösewerkzeug

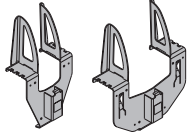
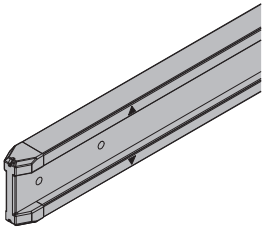
3,7 582768000zincato
lunghezza: 75,5 cm**Tappo universale ancoraggio Kombi R20/25**

Kombi Ankerstopfen R20/25

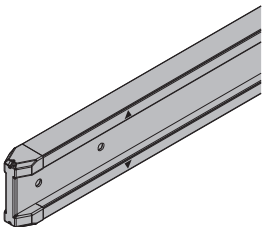
0,003 588180000blu
diametro: 3 cm

[kg] n. articolo

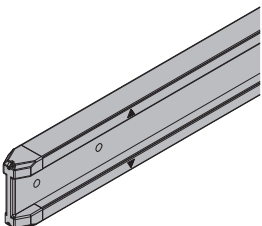
[kg] n. articolo

Forca alu H20
Alu-Trägergabel H20**2,4 586182000**alluminio
verniciato con polvere gialla
lunghezza: 176 cm**Stabilizzatore per travi secondarie 1**
Stabilizzatore per travi secondarie 2
Querträgersicherung**1,6 586196000**
2,1 586197000zincato
altezza: 38,7 cm**Trave Doka I tec 20 3,90m**
Trave Doka I tec 20 4,50m
Trave Doka I tec 20 4,90m
Trave Doka I tec 20 5,35m
Trave Doka I tec 20 5,90m
Doka-Träger I tec 20**21,8 188007000**
25,2 188008000
27,4 188009000
30,0 188013000
33,0 188010000velatura gialla
velatura grigio**Trave Doka H20 top N 2,65m**
Trave Doka H20 top N 2,90m
Trave Doka H20 top N 3,30m
Doka-Träger H20 top N**13,8 189013000**
15,0 189014000
17,0 189015000

velatura gialla

**Trave Doka H20 top P 2,65m**
Trave Doka H20 top P 2,90m
Trave Doka H20 top P 3,30m
Doka-Träger H20 top P**14,3 189703000**
15,6 189704000
17,7 189705000

velatura gialla

**Pannello ProFrame 21mm 200/50cm**
Pannello ProFrame 21mm 200/50cm BS
Pannello ProFrame 21mm 250/50cm
Pannello ProFrame 21mm 250/50cm BS
ProFrame-Paneel 21**11,0 186118000**
11,0 186118100
13,8 186117000
13,8 186117100**Pannello ProFrame 27mm 200/50cm**
Pannello ProFrame 27mm 200/50cm BS
Pannello ProFrame 27mm 250/50cm
Pannello ProFrame 27mm 250/50cm BS
ProFrame-Paneel 27**13,5 187178000**
13,5 187178100
16,9 187177000
16,9 187177100**Imbracatura Doka**
Doka-Sicherheitsgeschirr**3,6 583022000**

Osservare le istruzioni per l'uso!

CE

**Sistemi Doka per la sicurezza**Piattaforme di lavoro e protezione,
sistemi di protezione e sistemi di
accesso si trovano nel capitolo
"Sistemi Doka per la sicurezza".