

[kg] Référence

[kg] Référence

**Ferme d'appui "variabel" 3,30m** 187,8 580516000

Abstützbock Variabel 3,30m

composé de :

(A) **Filière WU14 pour ferme d'appui** 99,0 580510000

avec laquage bleu

Hauteur : 252 cm

(B) **Filière multi-fonctions WS10 Top50 2,00m** 38,9 580007000

avec laquage bleu

(C) **Équerre de traction** 2,5 580534000

avec laquage bleu

Longueur : 19 cm

(D) **Sabot d'amarrage** 9,5 580532000

avec laquage bleu

Longueur : 28 cm

(E) **Goujon d'assemblage 10cm** 0,34 580201000

galva

Longueur : 14 cm

(F) **Épingle de sécurité 5mm** 0,05 580204000

galva

Longueur : 13 cm

(G) **Vérin réglable 12 3,00m** 32,0 580521000

avec laquage bleu

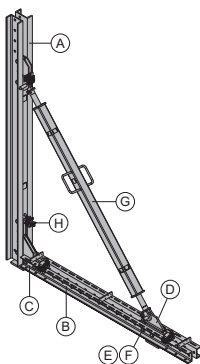
Longueur : 201 - 234 cm

(H) **Raccord à boulonner 48mm 50** 0,84 682002000

galva

Clé de 22

avec laquage bleu

**Équerre de traction**

Zuglasche

2,5 580534000



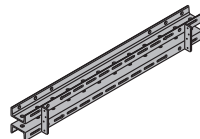
avec laquage bleu

Longueur : 19 cm

**Filière multi-fonctions WS10 Top50 1,00m** 19,6 580003000**Filière multi-fonctions WS10 Top50 1,75m** 35,0 580006000**Filière multi-fonctions WS10 Top50 2,00m** 38,9 580007000**Filière multi-fonctions WS10 Top50 2,50m** 48,7 580009000**Filière multi-fonctions WS10 Top50 2,75m** 54,2 580010000**Filière multi-fonctions WS10 Top50 3,00m** 60,2 580011000**Filière multi-fonctions WS10 Top50 3,50m** 68,4 580012000**Filière multi-fonctions WS10 Top50 4,00m** 79,4 580013000

Mehrzweckriegel WS10 Top50

avec laquage bleu

**Vérin réglable 12 3,00m**

Spindelstrebe 12 3,00m

32,0 580521000

avec laquage bleu

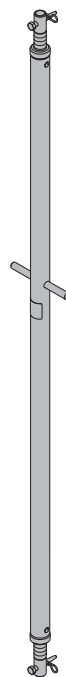
Longueur : 201 - 234 cm

**Vérin réglable T7 305/355cm**

Spindelstrebe T7 305/355cm

35,0 584327000

galva

**Filière WU14 pour ferme d'appui** 99,0 580510000

Abstützbockriegel WU14

composé de :

(A) **Profilé WU14 pour ferme d'appui** 81,0 580509000

avec laquage bleu

Hauteur : 250 cm

(B) **Sabot de butée** 6,2 580531000

avec laquage bleu

Hauteur : 32 cm

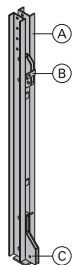
(C) **Sabot d'ancrage** 12,0 580533000

avec laquage bleu

Hauteur : 51 cm

avec laquage bleu

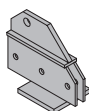
Hauteur : 252 cm

**Sabot d'amarrage** 9,5 580532000

Stützschuh

avec laquage bleu

Longueur : 28 cm

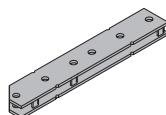
**Éclisse de panneaux FF20/50 Z**

Elementverbinder FF20/50 Z

6,0 587533000

avec laquage bleu

Longueur : 55 cm

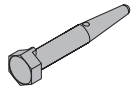


[kg] Référence

**Goujon d'assemblage 10cm**

Verbindungsbolzen 10cm

0,34 580201000

galva  
Longueur : 14 cm**Épingle de sécurité 5mm**

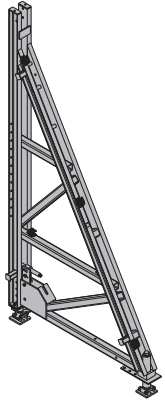
Federvorstecker 5mm

0,05 580204000

galva  
Longueur : 13 cm**Ferme d'appui "Universal" F 4,50m**

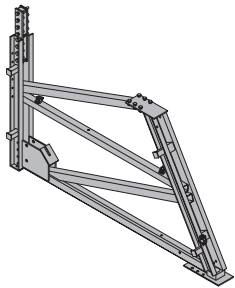
Abstützbock-Universal F 4,50m

306,0 580500000

avec laquage bleu  
Longueur : 196 cm  
Hauteur : 365 - 394 cm**Sous-hausse de ferme d'appui F 1,50m**

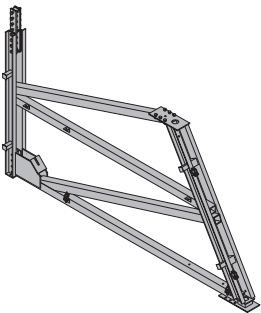
Anbaurahmen F 1,50m

236,0 580502000

avec laquage bleu  
Longueur : 280 cm**Sous-hausse de ferme d'appui F 2,00m**

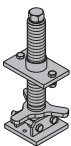
Anbaurahmen F 2,00m

451,0 580501000

avec laquage bleu  
Longueur : 394 cm**Vérin pour ferme d'appui devant**

Abstützbockspindel vorne

8,5 580508000



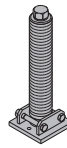
galva

**Vérin pour ferme d'appui derrière**

Abstützbockspindel hinten

[kg] Référence

18,3 580515000



galva

**Filière d'ancrage 0,70m**

Filière d'ancrage 1,95m

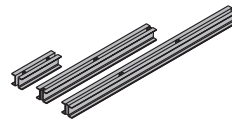
Filière d'ancrage 2,95m

Ankerriegel

27,0 580517000

76,3 580545000

110,0 580546000



avec laquage bleu

**Filière multi-fonctions WU12 Top50 2,00m**

Filière multi-fonctions WU12 Top50 3,00m

Mehrzweckriegel WU12 Top50

50,0 580022000

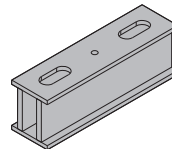
75,7 580024000

avec laquage bleu

**Profilé d'ancrage 0,55m**

Ankerprofil 0,55m

44,5 582904000

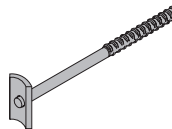


avec laquage bleu

**Attache de filière d'ancrage**

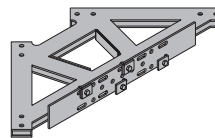
Ankerriegelhalter

0,62 580539000

galva  
Longueur : 31 cm**Éclisse d'angle ferme d'appui**

Ecklasche Abstützbock

44,4 580518000

avec laquage bleu  
Longueur : 92 cm  
Largeur : 92 cm**Filière de façade WS10 2,50m**

Fassadenriegel WS10 2,50m

50,0 580692000

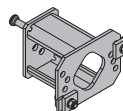


avec laquage bleu

**Distanceur de ferme 20cm**

Bockdistanz 20cm

9,4 580519000

galva  
Longueur : 25 cm  
Largeur : 19 cm  
Hauteur : 20 cm

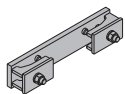
[kg] Référence

[kg] Référence

**Etrier pour distancier de ferme 20cm**

5,0 582920000

Klemme für Bockdistanz 20cm

galva  
Longueur : 36 cm  
Largeur : 7 cm**Galet de ripage 200**

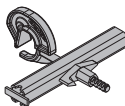
19,3 580538000

Ansteckrolle 200

avec laquage bleu  
Hauteur : 38 cm**Griffe d'assemblage 9-15cm**

2,7 580625000

Riegelhalter 9-15cm

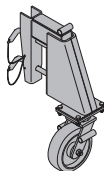


galva

**Galet de ripage 250**

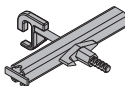
47,0 580537000

Ansteckrolle 250

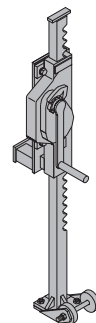
avec laquage bleu  
Hauteur : 78 cm**Griffe d'assemblage**

2,5 580526000

Keilriegelhalter

galva  
Longueur : 26 cm  
Hauteur : 31 cm**Treuil mobile sur roues**  
Hubwinde mit Transportroller

37,0 580541000

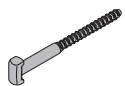
avec laquage bleu  
Hauteur : 127 cm  
Veuillez consulter la notice d'utilisa-  
tion !

CE

**Boulon d'assemblage universel Framax 10-16cm**

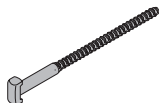
0,60 588158000

Framax-Universalverbinder 10-16cm

galva  
Longueur : 26 cm**Boulon d'assemblage universel Framax 10-25cm**

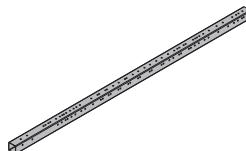
0,69 583002000

Framax-Universalverbinder 10-25cm

galva  
Longueur : 36 cm**Profilé de translation F 2,00m avant**

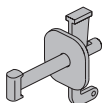
180,0 582925000

Verfahrprofil F 2,00m vorne

galva  
Longueur : 600 cm**Pince de serrage Framax**

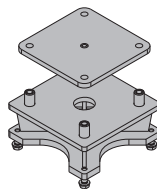
1,5 588152000

Framax-Spannklemme

galva  
Longueur : 21 cm**Raccord de roue F 2,00m avant**

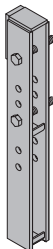
33,7 582926000

Radanschluss F 2,00m vorne

galva  
Longueur : 30 cm  
Largeur : 30 cm  
Hauteur : 16,5 cm**Éclisse Framax à ferme d'appui**

15,0 580506000

Framax-Bocklasche

avec laquage bleu  
Hauteur : 77 cm**Tête de serrage F 2,00m**

0,82 582927000

Klemmbacke F 2,00m

galva  
Longueur : 12,5 cm**Boulon Framax/ferme d'appui 36cm**

0,62 580505000

Framax-Bockschraube 36cm



galva

**Plaque de serrage F 2,00m**

3,5 582928000

Klemmplatte F 2,00m

galva  
Longueur : 24 cm**Plaquette d'appui Framax 6/15**

0,80 588183000

Framax-Druckplatte 6/15

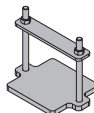


galva

**Pièce intermédiaire F 2,00m**

6,0 582929000

Zwischenplatte F 2,00m

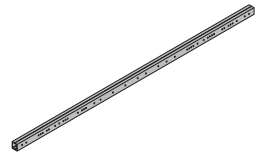
galva  
Longueur : 25 cm  
Largeur : 18 cm

[kg] Référence

**Profilé de translation F 2,00m arrière**

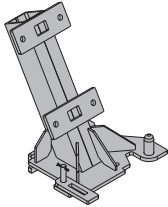
Verfahrprofil F 2,00m hinten

187,5 582930000

galva  
Longueur : 574 cm**Raccord de roue arrière F 2,00m**

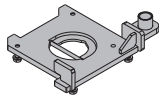
Radanschluss F 2,00m hinten

44,5 582931000

galva  
Hauteur : 61,5 cm**Raccord F 2,00m**

Anschlussplatte F 2,00m

15,8 582932000

galva  
Longueur : 44,1 cm  
Largeur : 35,7 cm**Pièce à boulonner F 2,00m**

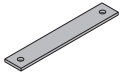
Schraubplatte F 2,00m

2,9 582933000

galva  
Longueur : 20 cm**Plaque de liaison F 2,00m**

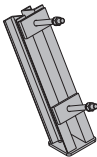
Verbindungsplatte F 2,00m

2,3 582934000

galva  
Longueur : 42 cm**Console de levage F 2,00m arrière**

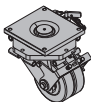
Hubkonsole F 2,00m hinten

14,0 582935000

galva  
Hauteur : 48,6 cm**Roue poids lourd 90kN**

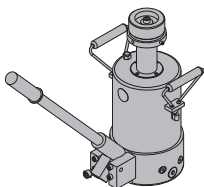
Schwerlastrad 90kN

85,0 582921000

galva  
Hauteur : 38 cm**Vérin de décintrage SL-1 250kN**

Absenkyzylinder SL-1 250kN

27,2 582870000

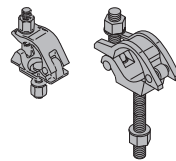
avec laquage bleu  
Hauteur : 28-56 cm  
Veuillez consulter la notice d'utilisa-  
tion !**Raccord à boulonner 48mm 50**

Raccord à boulonner 48mm 95

Anschraubkupplung

0,84 682002000

0,88 586013000

galva  
Clé de 22**Raccord orientable 48mm**

Drehkupplung 48mm

1,5 582560000

galva  
Clé de 22**Tube d'échafaudage 48,3mm 0,50m**

Tube d'échafaudage 48,3mm 1,00m

Tube d'échafaudage 48,3mm 1,50m

Tube d'échafaudage 48,3mm 2,00m

Tube d'échafaudage 48,3mm 2,50m

Tube d'échafaudage 48,3mm 3,00m

Tube d'échafaudage 48,3mm 3,50m

Tube d'échafaudage 48,3mm 4,00m

Tube d'échafaudage 48,3mm 4,50m

Tube d'échafaudage 48,3mm 5,00m

Tube d'échafaudage 48,3mm 5,50m

Tube d'échafaudage 48,3mm 6,00m

Tube d'échafaudage 48,3mm .....m

Gerüstrohr 48,3mm

1,7 682026000

3,6 682014000

5,4 682015000

7,2 682016000

9,0 682017000

10,8 682018000

12,6 682019000

14,4 682021000

16,2 682022000

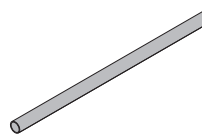
18,0 682023000

19,8 682024000

21,6 682025000

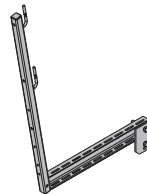
3,6 682001000

galva

**Console passerelle de bétonnage MF75**

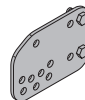
Anschraubbühne MF75

19,0 580669000

galva  
Longueur : 113 cm  
Hauteur : 152 cm**Plaque d'inclinaison MF**

Schwenkplatte MF

4,5 580672000

galva  
Longueur : 29 cm  
Hauteur : 20 cm**Dispositif de levage 3,50m**

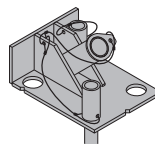
Kranseilschlaufe 3,50m

8,8 580461000

Diamètre : 16 cm  
Veuillez consulter la notice d'utilisa-  
tion !**Adaptateur pour ancrage oblique 15,0/20,0**

Prüfbock für Schräganker 15,0/20,0

13,5 580514000

galva  
Longueur : 32 cm  
Largeur : 25 cm  
Hauteur : 19 cm

[kg] Référence

[kg] Référence

**Caisse à outils universelle 15,0**

Universal-Werkzeugbox 15,0

sont compris dans la livraison :

**(A) Clé à douille à rochet 1/2"**

galva

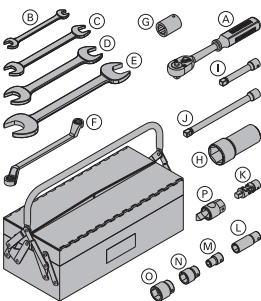
Longueur : 30 cm

**(B) Clé à fourche 13/17****(C) Clé à fourche 22/24****(D) Clé à fourche 30/32****(E) Clé à fourche 36/41****(F) Clé à oeil 17/19****(G) Douille 4 pans 22****(H) Douille à canon 6 pans 41****(I) Rallonge 11cm 1/2"****(J) Rallonge 22cm 1/2"****(K) Cardan****(L) Douille 6 pans 19 1/2" L****(M) Douille 6 pans 13 1/2"****(N) Douille 6 pans 24 1/2"****(O) Douille 6 pans 30 1/2"****(P) Clé pour cône de bétonnage 15,0 DK**

galva

Longueur : 8 cm

Clé de 30



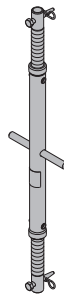
9,1 580392000

**Vérin réglable T6 100/150cm**

Spindelstrebe T6 100/150cm

12,5 584323000

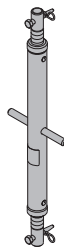
galva

**Vérin réglable T7 100/150cm**

Spindelstrebe T7 100/150cm

16,8 584309000

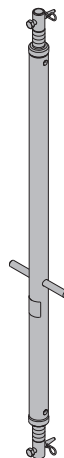
galva

**Vérin réglable T7 200/250cm**

Spindelstrebe T7 200/250cm

26,2 584325000

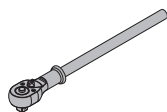
galva

**Clé à douille à rochet 3/4"**

Umschaltknarre 3/4"

galva

Longueur : 50 cm



1,5 580894000

**Douille 6 pans 46 3/4"**

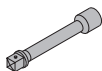
Sechskantnuss 46 3/4"

0,70 580512000

**Rallonge 20cm 3/4"**

Verlängerung 20cm 3/4"

0,68 580683000

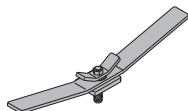
**Clé pour cône 20,0**

Konusschlüssel 20,0

3,5 581471000

galva

Longueur : 57 cm

**Outil de desserrage cône de fixation de ferme**

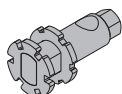
Lösewerkzeug Freistellkonus

0,67 581864000

galva

Longueur : 10,7 cm

Clé de 24



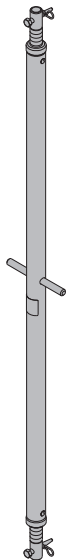
[kg] Référence

**Vérin réglable T7 250/300cm**

Spindelstrebe T7 250/300cm

**29,4 584326000**

galva



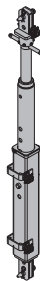
[kg] Référence

**Vérin réglable SL-1 T16 140/225cm**

Spindelstrebe SL-1 T16 140/225cm

**87,8 582872000**

galva



**Vérin réglable SL-1 T16 220/375cm**

Spindelstrebe SL-1 T16 220/375cm

**123,0 582874000**

galva

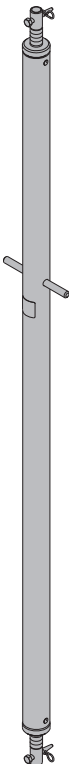


**Vérin réglable T10 350/400cm**

Spindelstrebe T10 350/400cm

**57,5 584328000**

galva

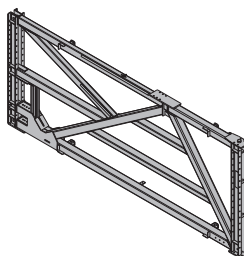


**Sous-hausse de ferme d'appui F 2,40m**

Anbaurahmen F 2,40m

**1107,0 582901000**

avec laquage bleu  
Longueur : 576 cm

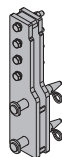


**Éclisse de poutrelle F 2,40m**

Aufstocklasche F 2,40m

**32,5 582902000**

avec laquage bleu  
Hauteur : 63,5 cm

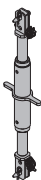


**Vérin réglable SL-1 T16 100/140cm**

Spindelstrebe SL-1 T16 100/140cm

**54,1 582871000**

galva

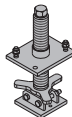


**Vérin pour sous-hausse de ferme F 2,40m**

Spindel für Anbaurahmen F 2,40m

**20,1 582903000**

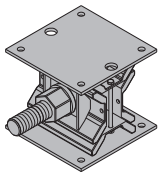
galva  
Hauteur : 47,5 cm



[kg] Référence

**Décintreur 1000kN**

Absenkeil 1000kN

**53,5 582905000**avec laquage bleu  
Hauteur : 18,2 - 27,2 cm**Clé à oeil 80**

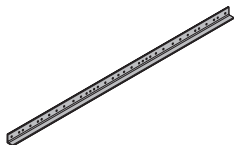
Ringschlüssel 80

**3,8 582906000**galva  
Longueur : 62,4 cm**Profilé de croisillonement 2,95m**

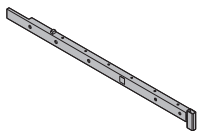
Verschwertungsprofil 2,95m

**42,5 582907000**

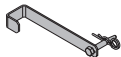
avec laquage bleu

**Profilé de passerelle 1,00m p. ferme d'appui**

Bühnenprofil 1,00m für Abstützbock

**10,7 582908000**galva  
Longueur : 147,5 cm**Etrier pour profil de passerelle**

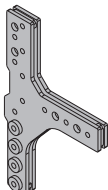
Auszugsicherung für Bühnenprofil

**1,7 582909000**galva  
Longueur : 38,4 cm**Garde-corps 1,00m**

Geländer 1,00m

**3,8 584335000**galva  
Longueur : 124 cm**Éclisse T pour ferme d'appui**

T-Lasche für Abstützbock

**29,8 582910000**avec laquage bleu  
Longueur : 74,6 cm**Goujon d'assemblage SL-1 D32 100**

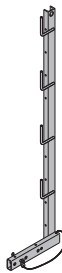
Verbindungsbolzen SL-1 D32 100

**1,0 582885000**galva  
Longueur : 17 cm**Montant de garde-corps T 1,80m**

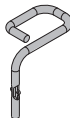
Einschubgeländer T 1,80m

**17,7 584373000**

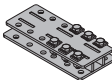
galva

**Support de plinthe T 1,80m**

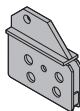
Fußwehrhalter T 1,80m

**0,53 584392000**galva  
Hauteur : 13,5 cm**Bride intermédiaire pour ferme d'appui**

Zwischenflansch für Abstützbock

**16,2 582911000**avec laquage bleu  
Longueur : 42,7 cm**Sabot d'amarrage WU16**

Stützschuh WU16

**8,3 582912000**avec laquage bleu  
Longueur : 26,5 cm**Sabot de butée T7/T16**

Druckschuh T7/T16

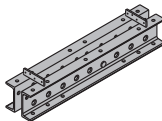
**18,5 582913000**avec laquage bleu  
Hauteur : 72,5 cm**Filière multi-fonctions SL-1 WU16 1,00m**

Filière multi-fonctions SL-1 WU16 3,00m

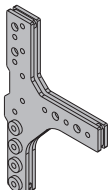
**35,0 582877000****107,0 582888000**

Mehrzweckriegel SL-1

avec laquage bleu

**Éclisse T pour ferme d'appui**

T-Lasche für Abstützbock

**29,8 582910000**avec laquage bleu  
Longueur : 74,6 cm**Éclisse de filière SL-1 WU16 0,75m**

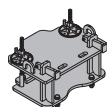
Riegelverbinder SL-1 WU16 0,75m

**31,0 582886000**galva  
Longueur : 75 cm**Goujon d'assemblage SL-1 D32 100**

Verbindungsbolzen SL-1 D32 100

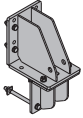
**1,0 582885000**galva  
Longueur : 17 cm**Raccord de roue F 2,40m**

Radanschluss F 2,40m

**45,0 582922000**galva  
Longueur : 49 cm  
Largeur : 36 cm  
Hauteur : 25 cm

**Console de translation F 2,40m**  
Verfahrprofil-Konsole F 2,40m

**31,0 582924000**



galva  
Longueur : 28,5 cm  
Largeur : 22 cm  
Hauteur : 48,2 cm

---

**Systemes de sécurité Doka**

---



**Les consoles de travail et de protection, les sécurités anti-chute et les accès se trouvent dans le chapitre "Systemes de sécurité Doka".**