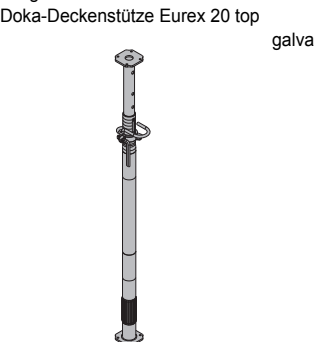
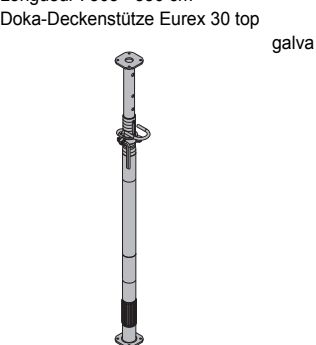


	[kg]	Référence
Étai Doka Eurex 20 top 150 Longueur : 92 - 150 cm	8,0	586096000
Étai Doka Eurex 20 top 250 Longueur : 148 - 250 cm	12,7	586086400
Étai Doka Eurex 20 top 300 Longueur : 173 - 300 cm	14,3	586087400
Étai Doka Eurex 20 top 350 Longueur : 198 - 350 cm	17,4	586088400
Étai Doka Eurex 20 top 400 Longueur : 223 - 400 cm	21,6	586089400
Étai Doka Eurex 20 top 550 Longueur : 298 - 550 cm	32,3	586090400
Étai Doka Eurex 20 top 700 Longueur : 383 - 700 cm	48,0	586139000



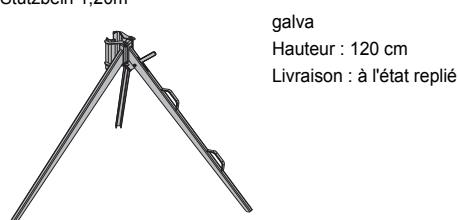
Étai Doka Eurex 30 top 250 Longueur : 148 - 250 cm	12,8	586092400
Étai Doka Eurex 30 top 300 Longueur : 173 - 300 cm	16,4	586093400
Étai Doka Eurex 30 top 350 Longueur : 198 - 350 cm	20,7	586094400
Étai Doka Eurex 30 top 400 Longueur : 223 - 400 cm	24,6	586095400
Étai Doka Eurex 30 top 450 Longueur : 248 - 450 cm	29,1	586119400
Étai Doka Eurex 30 top 550 Longueur : 303 - 550 cm	38,6	586129000



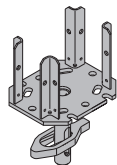
Trépied amovible top Stützbein top	12,0	586155500
----------------------------------------------	------	-----------



Trépied amovible 1,20m Stützbein 1,20m	20,7	586145000
--------------------------------------------------	------	-----------



	[kg]	Référence
Tête de décoffrage H20 Absenkkopf H20	6,1	586174000



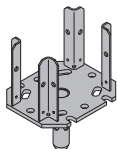
galva

Longueur : 25 cm

Largeur : 20 cm

Hauteur : 38 cm

Tête en croix H20 Vierwegkopf H20	4,0	586170000
---------------------------------------------	-----	-----------



galva

Longueur : 25 cm

Largeur : 20 cm

Hauteur : 33 cm

Broche à clips 16mm Federbolzen 16mm	0,25	582528000
------------------------------------------------	------	-----------



galva

Longueur : 15 cm

Tête de support H20 DF Haltekopf H20 DF	0,77	586179000
---------------------------------------------------	------	-----------



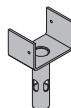
galva

Longueur : 19 cm

Largeur : 11 cm

Hauteur : 8 cm

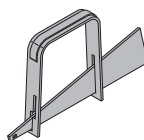
Tête à fourche 12,5cm Kopfgabel 12,5cm	1,2	586171000
--------------------------------------------------	-----	-----------



galva

Hauteur : 23 cm

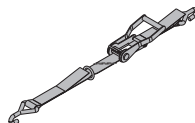
Raccord de croisillonement B Verschwertungsklammer B	1,4	586195000
----------------------------------------------------------------	-----	-----------



avec laquage bleu

Longueur : 36 cm

Sangle d'amarrage 5,00m Zurrgurt 5,00m	2,8	586018000
--------------------------------------------------	-----	-----------



jaune

Ancrage express Doka 16x125mm Doka-Expressanker 16x125mm	0,31	588631000
--------------------------------------------------------------------	------	-----------



galva

Longueur : 18 cm

Veillez consulter les instructions de montage !

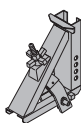
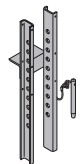
Spire Doka 16mm Doka-Coil 16mm	0,009	588633000
------------------------------------------	-------	-----------



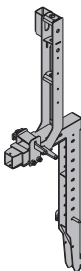
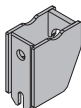
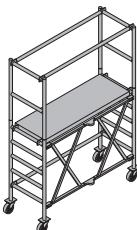
galva

Diamètre : 1,6 cm

[kg] Référence

Crochet de levageKranöse **6,2 580460000**galva
Hauteur : 59 cm**Angle d'about universel 30cm**Universal-Abschalwinkel 30cm **1,0 586232000**galva
Hauteur : 21 cm**Équerre de poutre 20**Balkenzwinge 20 **6,9 586148000**galva
Longueur : 30 cm
Hauteur : 35 cm**Rallonge d'équerre 60cm**Balkenaufsatz 60cm **4,4 586149000**

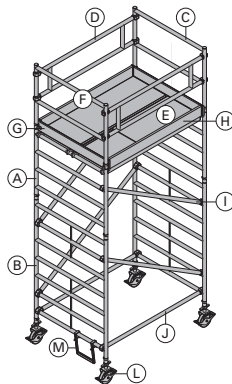
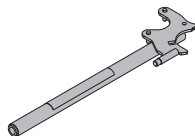
galva

Support de rive de dalle DokaDoka-Deckenabschalkelemme **12,5 586239000**galva
Hauteur : 137 cm**Sabot pour rive de dalle**Abschalschuh **1,6 586257000**galva
Hauteur : 13,5 cm**Ancrage pour rive de dalle 15,0 15-40cm**Abschalanker 15,0 15-40cm **0,91 586258000**galva
Longueur : 55 cm**Bouchon de fermeture universel R20/25**Kombi Ankerstopfen R20/25 **0,003 588180000**bleu
Diamètre : 3 cm**Bouchon tôle de compensation R25**Ausgleichsblechstopfen R25 **0,003 588187000**noir
Diamètre : 3 cm**Escabeau pliant 0,97m**Podesttreppe 0,97m **25,0 586555000**Alu
Largeur : 120 cm
Respecter les réglementations nationales en matière de sécurité !**Échafaudage mobile DF**Mobilgerüst DF **44,0 586157000**Alu
Longueur : 185 cm
Largeur : 80 cm
Hauteur : 255 cm
Livraison : à l'état replié
Veuillez consulter la notice d'utilisation !**Echafaudage roulant Z**

Fahrgerüst Z

composé de :

- (A) Cadre relevable Z 1,00m **6,7 586016000**
- (B) Cadre relevable Z 2,00m **11,3 586017000**
- (C) Cadre de garde-corps Z 1,00m **4,1 586021000**
- (D) Garde-corps Z 1,80m **6,5 586022000**
- (E) Plateforme Z avec trappe 1,80m **17,5 586023000**
- (F) Plateforme Z sans trappe 1,80m **17,0 586024000**
- (G) Lisière transversale Z 1,35m **4,0 586025000**
- (H) Lisière longitudinale Z 1,80m **5,1 586026000**
- (I) Diagonale Z 2,00m **3,0 586027000**
- (J) Horizontale Z 1,80m **2,8 586028000**
- (K) Console triangulaire Z **5,3 586029000**
(pas d'illustration)
- (L) Roue de guidage Z D200mm **7,1 586030000**
- (M) Marche de départ Z **2,5 586031000**
- (N) Diagonale de plateforme Z **2,5 586032000**
(pas d'illustration)
- (O) Lestage Z **10,0 586033000**
(pas d'illustration)

Alu
Veuillez consulter la notice de montage et d'utilisation pour l'ancrage.**Outil universel**Universal-Lösewerkzeug **3,7 582768000**galva
Longueur : 75,5 cm

[kg] Référence

Fourche de montage H20 Alu

Alu-Trägergabel H20

Alu

Traitement pulvérulent jaune

Longueur : 176 cm



2,4 586182000

Panneau ProFrame 27mm 200/50cm**Panneau ProFrame 27mm 200/50cm BS****Panneau ProFrame 27mm 250/50cm****Panneau ProFrame 27mm 250/50cm BS**

ProFrame-Paneel 27

13,5 187178000

13,5 187178100

16,9 187177000

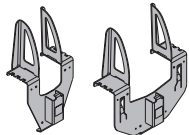
16,9 187177100

Stabilisateur de poutrelles 1**Stabilisateur de poutrelles 2**

Querträgersicherung

galva

Hauteur : 38,7 cm



1,6 586196000

2,1 586197000

Harnais de sécurité Doka

Doka-Sicherheitsgeschirr

Veuillez consulter la notice d'utilisation !

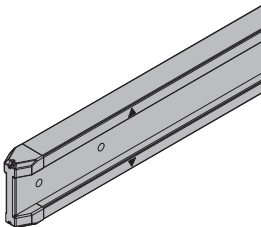
CE

**Poutrelle Doka I tec 20 3,90m****Poutrelle Doka I tec 20 4,50m****Poutrelle Doka I tec 20 4,90m****Poutrelle Doka I tec 20 5,35m****Poutrelle Doka I tec 20 5,90m**

Doka-Träger I tec 20

lasure jaune

lasure gris



21,8 188007000

25,2 188008000

27,4 188009000

30,0 188013000

33,0 188010000

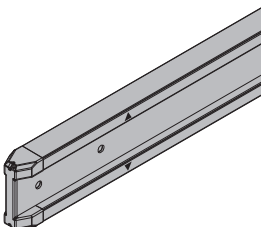
Systèmes de sécurité Doka

Les consoles de travail et de protection, les sécurités anti-chute et les accès se trouvent dans le chapitre "Systèmes de sécurité Doka".

Poutrelle Doka H20 top N 2,65m**Poutrelle Doka H20 top N 2,90m****Poutrelle Doka H20 top N 3,30m**

Doka-Träger H20 top N

lasure jaune



13,8 189013000

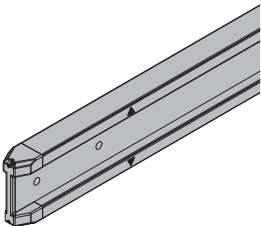
15,0 189014000

17,0 189015000

Poutrelle Doka H20 top P 2,65m**Poutrelle Doka H20 top P 2,90m****Poutrelle Doka H20 top P 3,30m**

Doka-Träger H20 top P

lasure jaune



14,3 189703000

15,6 189704000

17,7 189705000

Panneau ProFrame 21mm 200/50cm**Panneau ProFrame 21mm 200/50cm BS****Panneau ProFrame 21mm 250/50cm****Panneau ProFrame 21mm 250/50cm BS**

ProFrame-Paneel 21

11,0 186118000

11,0 186118100

13,8 186117000

13,8 186117100