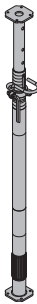
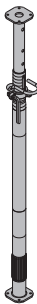


Doka 楼板支撑 Eurex 20 150 长度: 92 - 150 cm	8,0 586096000
Doka 楼板支撑 Eurex 20 top 250 长度: 148 - 250 cm	12,7 586086400
Doka 楼板支撑 Eurex 20 top 300 长度: 173 - 300 cm	14,3 586087400
Doka 楼板支撑 Eurex 20 top 350 长度: 198 - 350 cm	17,4 586088400
Doka 楼板支撑 Eurex 20 top 400 长度: 223 - 400 cm	21,6 586089400
Doka 楼板支撑 Eurex 20 top 550 长度: 298 - 550 cm	32,3 586090400
Doka 楼板支撑 Eurex 20 top 700 长度: 383 - 700 cm	48,0 586139000
Doka floor prop Eurex 20 top	



镀锌

Doka 楼板支撑 Eureka 30 top 250 长度: 148 - 250 cm	12,8 586092400
Doka 楼板支撑 Eureka 30 top 300 长度: 173 - 300 cm	16,4 586093400
Doka 楼板支撑 Eureka 30 top 350 长度: 198 - 350 cm	20,7 586094400
Doka 楼板支撑 Eureka 30 top 400 长度: 223 - 400 cm	24,6 586095400
Doka 楼板支撑 Eureka 30 top 450 长度: 248 - 450 cm	29,1 586119400
Doka 楼板支撑 Eureka 30 top 550 长度: 303 - 550 cm	38,6 586129000
Doka floor prop Eureka 30 top	



镀锌

可移动折叠三角架 top Removable folding tripod top	12,0 586155500
--	----------------



镀锌

高度: 80 cm

交货条件: 折叠件

可移动折叠三角架 1.20m Removable folding tripod 1.20m	20,7 586145000
--	----------------

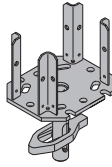


镀锌

高度: 120 cm

交货条件: 折叠件

可降顶托 H20 Lowering head H20	6,1 586174000
-------------------------------	---------------



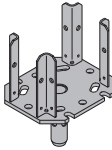
镀锌

长度: 25 cm

宽度: 20 cm

高度: 38 cm

多向支撑顶托 H20 4-way head H20	4,0 586170000
------------------------------	---------------



镀锌

长度: 25 cm

宽度: 20 cm

高度: 33 cm

弹簧锁连接销 16mm Spring locked connecting pin 16mm	0,25 582528000
--	----------------



镀锌

长度: 15 cm

支撑头 H20 DF Supporting head H20 DF	0,77 586179000
--------------------------------------	----------------



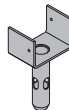
镀锌

长度: 19 cm

宽度: 11 cm

高度: 8 cm

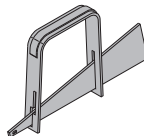
U型顶托 12.5cm U-head 12.5cm	1,2 586171000
------------------------------	---------------



镀锌

高度: 23 cm

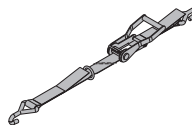
支撑夹 B Bracing clamp B	1,4 586195000
--------------------------	---------------



蓝色油漆

长度: 36 cm

捆绑带 5.00m Lashing strap 5.00m	2,8 586018000
----------------------------------	---------------



黄色

可移动折叠三角架 top Removable folding tripod top	12,0 586155500
--	----------------



镀锌

高度: 80 cm

交货条件: 折叠件

可移动折叠三角架 1.20m Removable folding tripod 1.20m	20,7 586145000
--	----------------



镀锌

高度: 120 cm

交货条件: 折叠件

Doka 销钉 16x125mm Doka express anchor 16x125mm	0,31 588631000
--	----------------



镀锌

长度: 18 cm

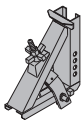
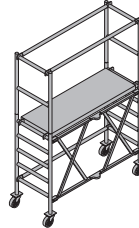
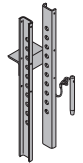
请遵守安装说明!

Doka 弹簧 16mm Doka coil 16mm	0,009 588633000
--------------------------------	-----------------



镀锌

直径: 1,6 cm

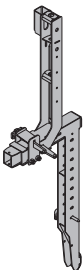
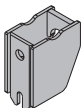
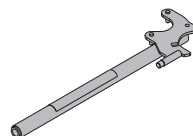
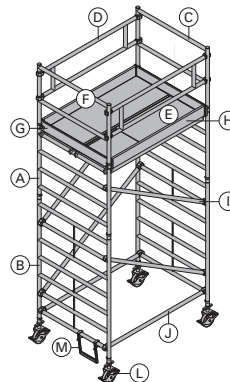
提升吊环
Lifting bracket镀锌
高度: 59 cm**6,2 580460000****圆形堵头 R25**
Plug for closure plate R25黑色
直径: 3 cm**0,003 588187000****通用楼板端部支撑 30cm**
Universal end-shutter support 30cm镀锌
高度: 21 cm**1,0 586232000****平台踏步 0.97m**
Platform stairway 0.97m铝
宽度: 120 cm
请注意国家安全规程及技术安全规程!**25,0 586555000****木梁组装支撑 20**
Beam forming support 20镀锌
长度: 30 cm
高度: 35 cm**6,9 586148000****带轮支架 DF**
Wheel-around scaffold DF铝
长度: 185 cm
宽度: 80 cm
高度: 255 cm
交货条件: 折叠件
请遵守“操作说明书”中的指令!**44,0 586157000****竖向支撑钢梁 60cm**
Extension for beam forming support 60cm

镀锌

4,4 586149000**可移动塔架 Z**
Mobile scaffold tower Z

包括:

- (A) 可连接框架 Z 1.00m **6,7 586016000**
- (B) 可连接框架 Z 2.00m **11,3 586017000**
- (C) 栏杆框架 Z 1.00m **4,1 586021000**
- (D) 扶手架 Z 1.80m **6,5 586022000**
- (E) 带人孔盖板的平台 Z 1.80m **17,5 586023000**
- (F) 不带人孔盖板的平台 Z 1.80m **17,0 586024000**
- (G) 交叉板 Z 1.35m **4,0 586025000**
- (H) 纵向板 Z 1.80m **5,1 586026000**
- (I) 斜撑 Z 2.00m **3,0 586027000**
- (J) 水平支撑 Z 1.80m **2,8 586028000**
- (K) 三角形平台 Z **5,3 586029000**
(没有图示)
- (L) 导辊 Z D200mm **7,1 586030000**
- (M) 首层入口装置 Z **2,5 586031000**
- (N) 平台斜撑 Z **2,5 586032000**
(没有图示)
- (O) 压块 Z **10,0 586033000**
(没有图示)

Doka 楼板端部模板
Doka floor end-shutter clamp镀锌
高度: 137 cm**12,5 586239000****止板靴**
End-shutter shoe镀锌
高度: 13,5 cm**1,6 586257000****止带钢筋 15.0 15-40cm**
End-shutter tie rod 15.0 15-40cm镀锌
长度: 55 cm**0,91 586258000****通用塞子 R20/25**
Universal plug R20/25蓝色
直径: 3 cm**0,003 588180000****通用拆卸工具**
Universal dismantling tool镀锌
长度: 75,5 cm**3,7 582768000**铝
请遵守“组装和使用说明书”中的指令!

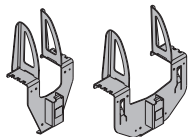
铝制木梁叉 H20
 Alu beam fork H20

2,4 586182000

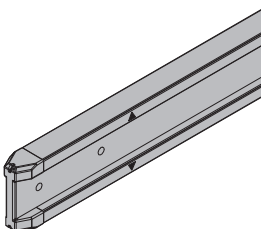
 铝
 黄色粉末涂层
 长度: 176 cm

次梁稳固件 1
次梁稳固件 2
 Secondary-beam stabiliser

1,6 586196000
2,1 586197000

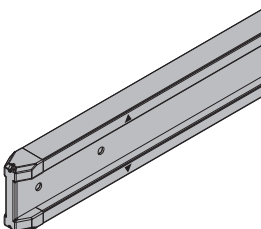
 镀锌
 高度: 38,7 cm

Doka 木工字梁 I tec 20 3.90m
Doka 木工字梁 I tec 20 4.50m
Doka 木工字梁 I tec 20 4.90m
Doka 木工字梁 I tec 20 5.35m
Doka 木工字梁 I tec 20 5.90m
 Doka beam I tec 20

21,8 188007000
25,2 188008000
27,4 188009000
30,0 188013000
33,0 188010000

 黄色清漆
 涂上灰色清漆

Doka 木工字梁 H20 top N 2.65m
Doka 木工字梁 H20 top N 2.90m
Doka 木工字梁 H20 top N 3.30m
 Doka beam H20 top N

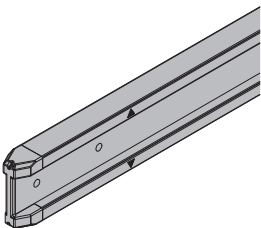
13,8 189013000
15,0 189014000
17,0 189015000

黄色清漆


Doka 木工字梁 H20 top P 2.65m
Doka 木工字梁 H20 top P 2.90m
Doka 木工字梁 H20 top P 3.30m
 Doka beam H20 top P

14,3 189703000
15,6 189704000
17,7 189705000

黄色清漆


ProFrame 面板 21mm 200/50cm
ProFrame 面板 21mm 200/50cm BS
ProFrame 面板 21mm 250/50cm
ProFrame 面板 21mm 250/50cm BS
 ProFrame panel 21

11,0 186118000
11,0 186118100
13,8 186117000
13,8 186117100
ProFrame 面板 27mm 200/50cm
ProFrame 面板 27mm 200/50cm BS
ProFrame 面板 27mm 250/50cm
ProFrame 面板 27mm 250/50cm BS
 ProFrame panel 27

13,5 187178000
13,5 187178100
16,9 187177000
16,9 187177100
Doka 防坠保护马甲
 Doka personal fall-arrest set

3,6 583022000

请遵守“操作说明书”中的指令！

CE


多卡安全系统

 在标题为“Doka 安全系统”章节中
 你将找到施工和防护平台，护栏系统
 和通道系统。