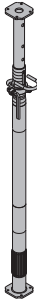


Doka 楼板支撑 Eurex 20 150 长度: 92 - 150 cm	8,0	586096000
Doka 楼板支撑 Eurex 20 top 250 长度: 148 - 250 cm	12,7	586086400
Doka 楼板支撑 Eurex 20 top 300 长度: 173 - 300 cm	14,3	586087400
Doka 楼板支撑 Eurex 20 top 350 长度: 198 - 350 cm	17,4	586088400
Doka 楼板支撑 Eurex 20 top 400 长度: 223 - 400 cm	21,6	586089400
Doka 楼板支撑 Eurex 20 top 550 长度: 298 - 550 cm	32,3	586090400
Doka floor prop Eurex 20 top		

镀锌



Doka Xtra 支撑头 Doka Xtra head	9,7	586108000
---------------------------------	-----	-----------

镀锌
高度: 69 cm

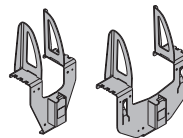
支撑头 H20 DF Supporting head H20 DF	0,77	586179000
--------------------------------------	------	-----------

镀锌
长度: 19 cm
宽度: 11 cm
高度: 8 cm

弹簧锁连接销 16mm Spring locked connecting pin 16mm	0,25	582528000
--	------	-----------

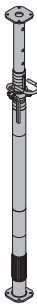
镀锌
长度: 15 cm

次梁稳固件 1 次梁稳固件 2 Secondary-beam stabiliser	1,6 2,1	586196000 586197000
---	------------	------------------------

镀锌
高度: 38,7 cm

Doka 楼板支撑 Eurex 30 top 250 长度: 148 - 250 cm	12,8	586092400
Doka 楼板支撑 Eurex 30 top 300 长度: 173 - 300 cm	16,4	586093400
Doka 楼板支撑 Eurex 30 top 350 长度: 198 - 350 cm	20,7	586094400
Doka 楼板支撑 Eurex 30 top 400 长度: 223 - 400 cm	24,6	586095400
Doka 楼板支撑 Eurex 30 top 450 长度: 248 - 450 cm	29,1	586119400
Doka 楼板支撑 Eurex 30 top 550 长度: 303 - 550 cm	38,6	586129000
Doka floor prop Eurex 30 top		

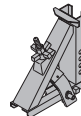
镀锌



通用楼板端部支撑 30cm Universal end-shutter support 30cm	1,0	586232000
---	-----	-----------

镀锌
高度: 21 cm

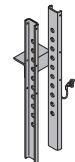
木梁组装支撑 20 Beam forming support 20	6,9	586148000
--------------------------------------	-----	-----------

镀锌
长度: 30 cm
高度: 35 cm

可移动折叠三角架 top Removable folding tripod top	12,0	586155500
--	------	-----------

镀锌
高度: 80 cm
交货条件: 折叠件

竖向支撑钢梁 60cm Extension for beam forming support 60cm	4,4	586149000
--	-----	-----------

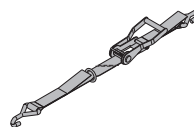


镀锌

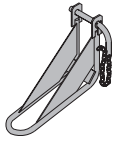
可移动折叠三角架 1.20m Removable folding tripod 1.20m	20,7	586145000
--	------	-----------

镀锌
高度: 120 cm
交货条件: 折叠件

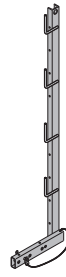
捆绑带 5.00m Lashing strap 5.00m	2,8	586018000
----------------------------------	-----	-----------



黄色

提升钩 DF
Lifting hook DF**5,9 586077000**

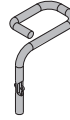
镀锌
长度: 42 cm
宽度: 20 cm
高度: 36 cm
请遵守“操作说明书”中的指令!

**扶手栏杆 T 1.80m**
Handrail post T 1.80m**17,7 584373000**

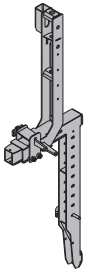
镀锌

提升吊环
Lifting bracket**6,2 580460000**

镀锌
高度: 59 cm

下部围护板固定装置 T 1.80m
Toeboard holder T 1.80m**0,53 584392000**

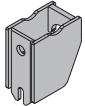
镀锌
高度: 13,5 cm

Doka 楼板端部模板
Doka floor end-shutter clamp**12,5 586239000**

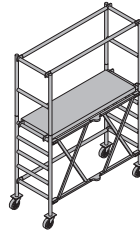
镀锌
高度: 137 cm

平台踏步 0.97m
Platform stairway 0.97m**25,0 586555000**

铝
宽度: 120 cm
请注意国家安全规程及技术安全规程!

止板靴
End-shutter shoe**1,6 586257000**

镀锌
高度: 13,5 cm

带轮支架 DF
Wheel-around scaffold DF**44,0 586157000**

铝
长度: 185 cm
宽度: 80 cm
高度: 255 cm
交货条件: 折叠件
请遵守“操作说明书”中的指令!

止带钢筋 15.0 15-40cm
End-shutter tie rod 15.0 15-40cm**0,91 586258000**

镀锌
长度: 55 cm

通用塞子 R20/25
Universal plug R20/25**0,003 588180000**

蓝色
直径: 3 cm

圆形堵头 R25
Plug for closure plate R25**0,003 588187000**

黑色
直径: 3 cm

可移动塔架 Z

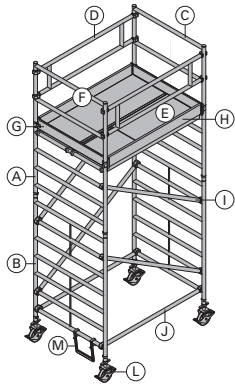
Mobile scaffold tower Z

包括:

(A) 可连接框架 Z 1.00m	6,7	586016000
(B) 可连接框架 Z 2.00m	11,3	586017000
(C) 栏杆框架 Z 1.00m	4,1	586021000
(D) 扶手架 Z 1.80m	6,5	586022000
(E) 带人孔盖板的平台 Z 1.80m	17,5	586023000
(F) 不带人孔盖板的平台 Z 1.80m	17,0	586024000
(G) 交叉板 Z 1.35m	4,0	586025000
(H) 纵向板 Z 1.80m	5,1	586026000
(I) 斜撑 Z 2.00m	3,0	586027000
(J) 水平支撑 Z 1.80m	2,8	586028000
(K) 三角形平台 Z (没有图示)	5,3	586029000
(L) 导辊 Z D200mm	7,1	586030000
(M) 首层入口装置 Z	2,5	586031000
(N) 平台斜撑 Z (没有图示)	2,5	586032000
(O) 压块 Z (没有图示)	10,0	586033000

铝

请遵守“组装和使用说明书”中的指令!

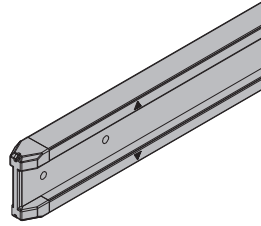


Doka 木工字梁 H20 top P 2.65m

Doka beam H20 top P 2.65m

14,3 189703000

黄色清漆



ProFrame 面板 21mm 200/50cm	11,0	186118000
ProFrame 面板 21mm 200/50cm BS	11,0	186118100
ProFrame 面板 21mm 250/50cm	13,8	186117000
ProFrame 面板 21mm 250/50cm BS	13,8	186117100
ProFrame panel 21		

ProFrame 面板 27mm 200/50cm	13,5	187178000
ProFrame 面板 27mm 200/50cm BS	13,5	187178100
ProFrame 面板 27mm 250/50cm	16,9	187177000
ProFrame 面板 27mm 250/50cm BS	16,9	187177100
ProFrame panel 27		

Doka 防坠保护马甲

Doka personal fall-arrest set

3,6 583022000

请遵守“操作说明书”中的指令!

CE



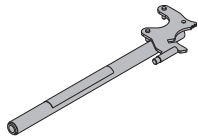
通用拆卸工具

Universal dismantling tool

3,7 582768000

镀锌

长度: 75,5 cm



铝制木梁叉 H20

Alu beam fork H20

2,4 586182000

铝

黄色粉末涂层

长度: 176 cm

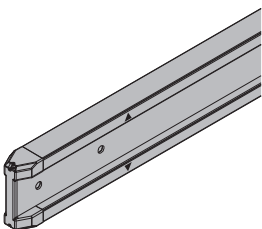


Doka 木工字梁 H20 top N 2.65m

Doka beam H20 top N 2.65m

13,8 189013000

黄色清漆



多卡安全系统

在标题为“Doka 安全系统”章节中
你将找到施工和防护平台, 护栏系统
和通道系统。