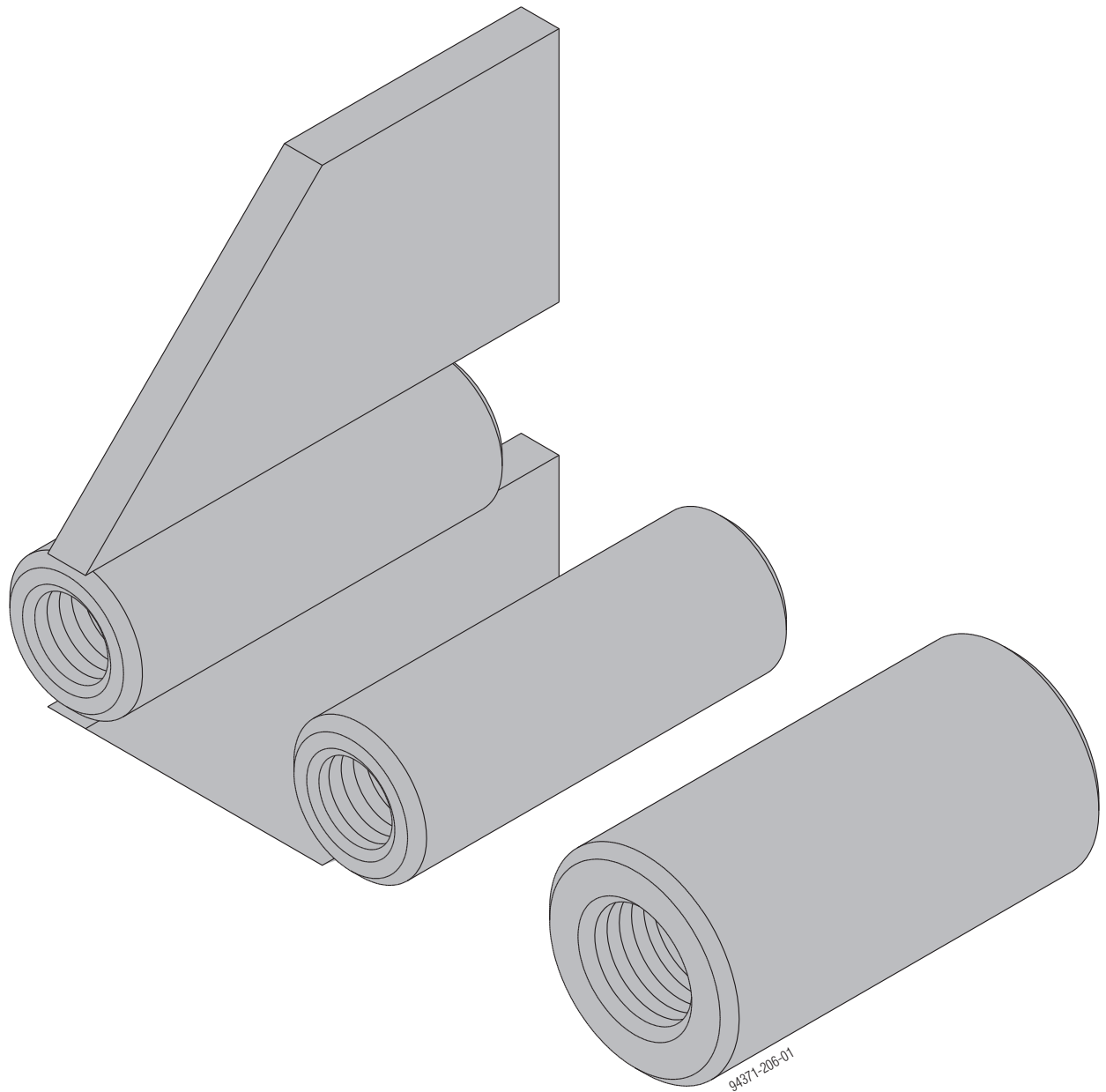


Veidņu eksperti.

Piemetināmie uzgriežņi

Montāžas instrukcija



Piemināmais uzgrieznis 15,0 un 20,0

Produkta apraksts

Piemināmos uzgriežņus 15,0 un 20,0 izmanto, lai savilces 15,0 un 20,0 nostiprinātu pie tērauda daļām.

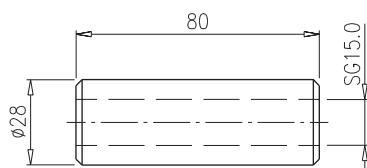
BRĪDINĀJUMS

- ▶ Piemināmie uzgriežņi nav piemēroti tam, lai savilces sastiprinātu savā starpā.

Izstrādājuma apraksts

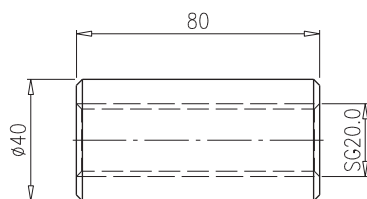
Piemināmais uzgrieznis 15,0

Art. nr. 581691000



Piemināmais uzgrieznis 20,0

Art. nr. 581474000



Stiprināšana:

BRĪDINĀJUMS

- ▶ Nodrošiniet, lai uzgrieznis tiek piemināts ar pareizu centrējumu, lai savienojumā nerastos papildu spēka momenti.
- ▶ Detaļām, pie kurām paredzēts metināt uzgriežņus, jābūt ar atbilstošiem izmēriem.
- ▶ Ievērojiet visus standartus un noteikumus attiecībā uz metināšanas darbiem būvlaukumā!
- ▶ Nemetiniet uzgriežņus, ja tajos ir ieskrūvētas savilces – tas rada to sagrūšanas risku!

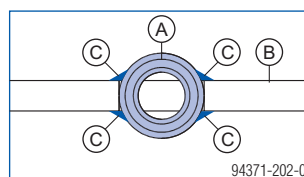
Piemināmais uzgrieznis 15,0:

- Pieļ. slodzes spēja pēc DIN 18216: 90 kN
- Pieļaujamā slodzes spēja, kas pieļauj 1,6: 1 drošības koeficientu pret graužošo slodzi: 120 kN

Piemināmais uzgrieznis 20,0:

- Pieļ. slodzes spēja pēc DIN 18216: 150 kN
- Pieļaujamā slodzes spēja, kas pieļauj 1,6: 1 drošības koeficientu pret graužošo slodzi: 220 kN

- ▶ Lai sasniegtu obligāto pieļaujamo slodzes spēju, nepieciešams piemināt 2 leņķa šuves katrā piemināmajā uzgriežņa pusē visā tā garumā.



Piemināmais uzgrieznis	Slodzes spēja [kN]	Leņķa šuves		
		Šuvju skaits	Biezums a [mm]	Garums s [mm]
15,0	90	4	3	60
	120	4	3	80
20,0	150	4	4	80
	220	4	5	80

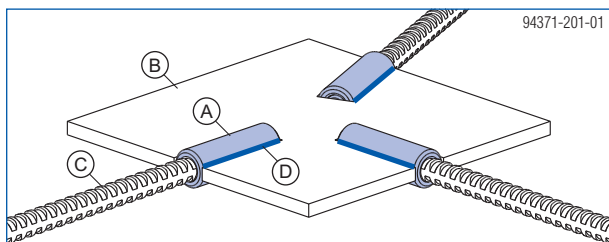
A Piemināmais uzgrieznis 15,0 un 20,0

B Tērauda daļa

C Leņķa šuve

- ▶ Pilnībā ieskrūvējiet savilci neatkarīgi no vajadzīgās slodzes spējas.

Izmantošanas piemērs



- A Piemetināmais uzgrieznis
- B Enkura plāksne ar atvērumiem
- C Savilce
- D Leņķa šuve

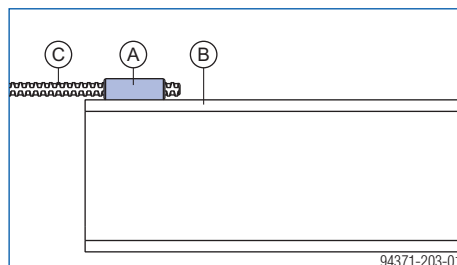
Praktiski situāciju piemēri ar samazinātu slodzes spēju



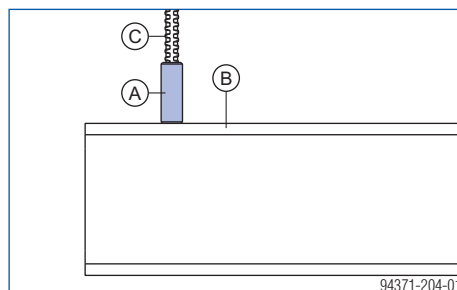
BRĪDINĀJUMS

➤ Visiem savienojumiem jābūt statiski pareiziem aprēķinātiem un konstruētiem, it īpaši slodzes nestspēja metinājumam un metālam.

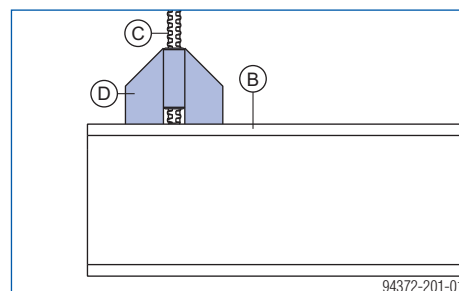
Piemetināts pie I veida profila



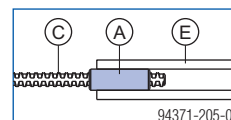
Ar galu piemetināts pie I veida



Mēs iesakām pie I veida profila metināt nevis piemetināmos uzgriežņus 15,0, bet gan izmantot "piemetināmos uzgriežņus 15,0 rievsienu".



Piemetināts pie armatūras stienā



- A Piemetināmais uzgrieznis
- B I veida profils
- C Savilce
- D Piemetināmais uzgrieznis 15,0 rievsienu
- E Armatūras stienis

Piemetināmais uzgrieznis 15,0 riev sienām

Produkta apraksts

“Piemetināmos uzgriežņus 15,0 riev sienām” izmanto, lai savilces 15,0 nostiprinātu pie tērauda daļām.

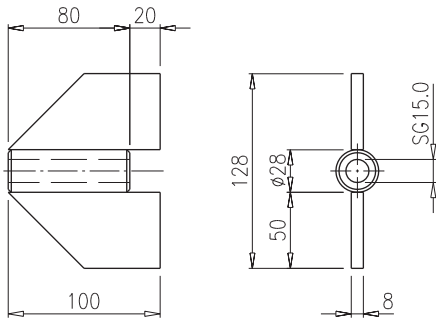


BRĪDINĀJUMS

- ▶ Piemetināmie uzgriežņi 15,0 riev sienām nav piemēroti tam, lai savilces sastiprinātu savā starpā.

Izstrādājuma apraksts

Piemetināmais uzgrieznis 15,0 riev sienām
Art. nr. 581693000



Stiprināšana:

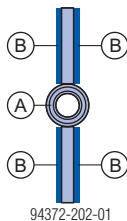


BRĪDINĀJUMS

- ▶ Pārbaudiet būvlaukumā, lai noskaidrotu, vai sienu biezums un tērauda kvalitāte ir piemērota prognozējamam spēku pārnesšanai.
- ▶ Ievērojiet visus standartus un noteikumus attiecībā uz metināšanas darbiem būvlaukumā!
- ▶ Nemetiniet uzgriežņus, ja tajos ir ieskrūvētas savilces – tas rada to sagrūšanas risku!

- Pieļ. slodzes spēja pēc DIN 18216: 90 kN
- Pieļaujama slodzes spēja, kas pieļauj 1,6: 1 drošības koeficientu pret graužošo slodzi: 120 kN

- ▶ Lai sasniegtu obligāto pieļaujamo slodzes spēju, nepieciešams piemetināt leņķa šuvi visā plāksnes garumā abās pusēs.



94372-202-01

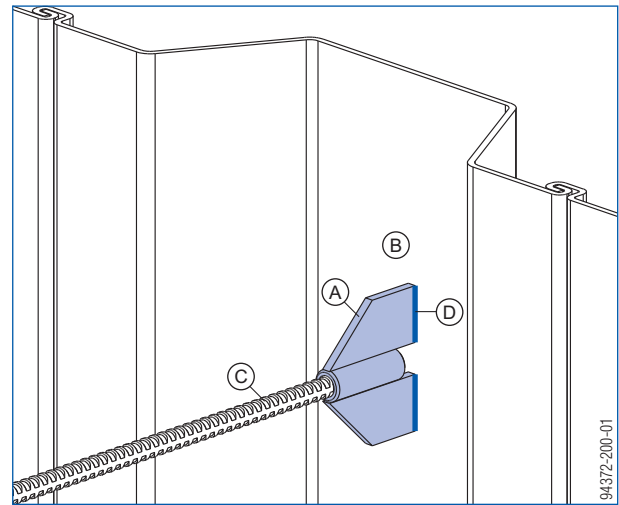
A Piemetināmais uzgrieznis 15,0 riev sienām

B Leņķa šuve (a = 4 mm, l = 50 mm)

- ▶ Pilnībā ieskrūvējiet savilci neatkarīgi no vajadzīgās slodzes spējas.

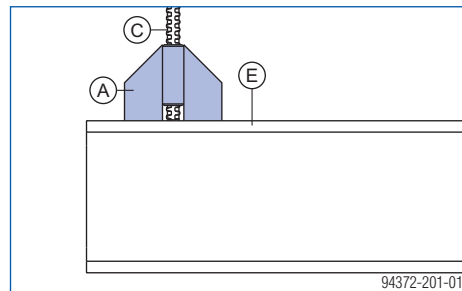
Pielietošanas piemēri

Piemetināts pie balstariev sienas



94372-200-01

Piemetināts pie I veida profila



94372-201-01

A Piemetināmais uzgrieznis 15,0 riev sienām

B Balsta rieviena

C Savilce 15,0

D Leņķa šuve

E I veida profils