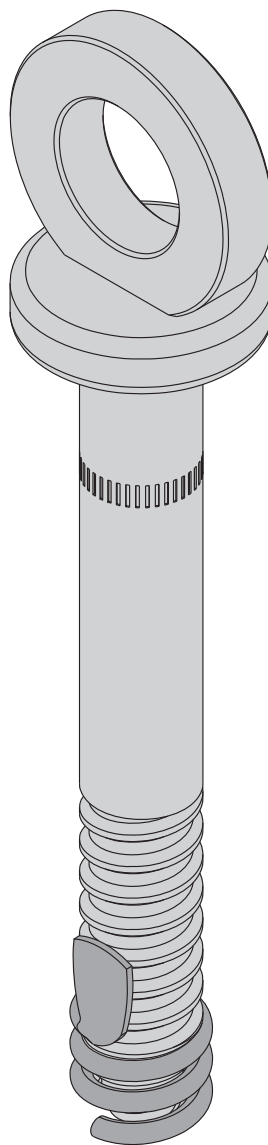


Odborníci na debnenie.

Doka-expres-kotva 16x125mm

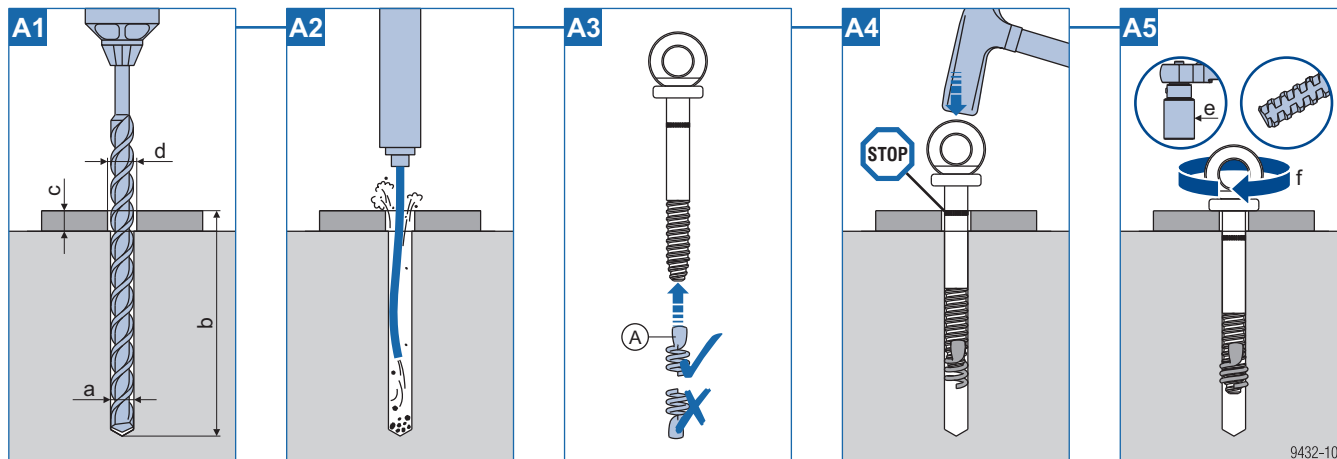
Návod na montáž a používanie

Informácie pre používateľov



Montáž a demontáž

Montáž



Animácia:

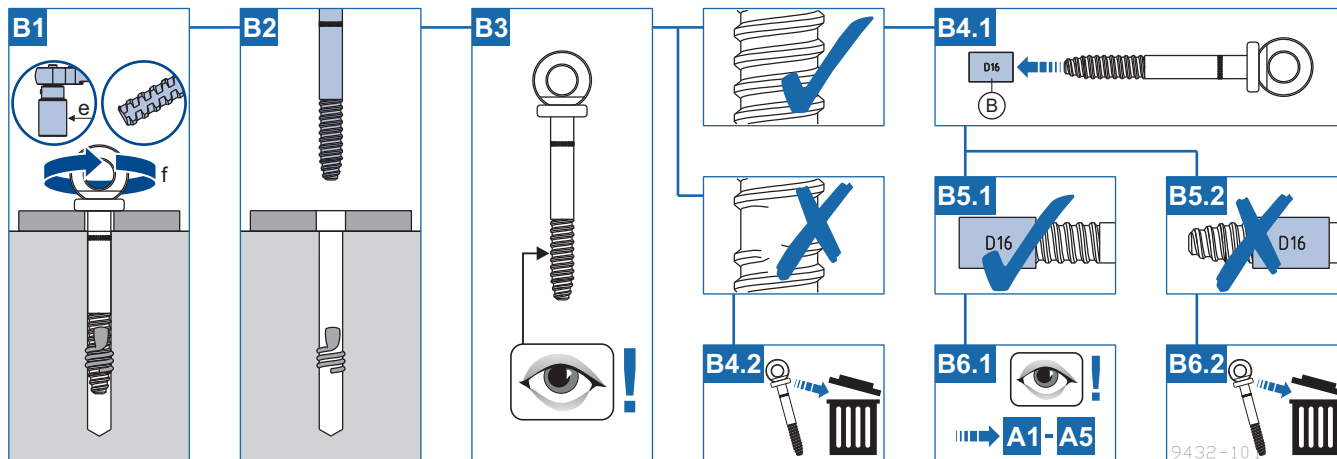
<https://player.vimeo.com/video/281800669>



VÝSTRAHA

- ▶ Doka-pružinové hmoždinky 16mm používajte výlučne s Doka-express-kotvou 16 x 125 mm.
- ▶ Doka-pružinové hmoždinky 16mm v žiadnom prípade nepoužívajte s inými skrutkami alebo hmoždinkami.
- ▶ Doka-pružinové hmoždinky 16mm naskrutkujte na Doka-express-kotvu 16x125mm len v zobrazenom smere. Vopred ju neroztahujte.
- ▶ Express-kotva sa smie znovu použiť len po úspešnej priaznivej kontrole opotrebovania pomocou kalibru pre Doka-express-kotvu 16 x 125mm.

Demontáž a kontrola za účelom opätovného použitia



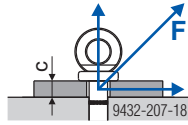
- a ... menovitý priemer vrtáka 16 mm
 b ... hĺbka vrtu 135 mm (Hĺbka vrtu b sa môže zmenšiť o rozmer c.)
 c ... hrúbka prídavného prvku max. 15 mm
 d ... priemer vyvŕtaného otvoru v prídavnom prvku 17-25 mm
 e ... Veľkosť kľúča 36 mm
 f ... krútiaci moment T_{min} 180 Nm

A Doka-pružinová hmoždinka 16mm (stratený prvok po každom použití)

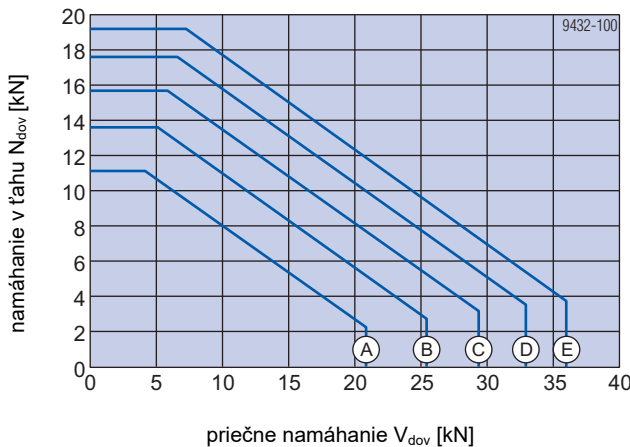
B Kaliber pre Doka-express-kotvu 16x125mm

Dimenzovanie

Dovolené hodnoty pre dočasné ukotvenie do betónu bez trhlín

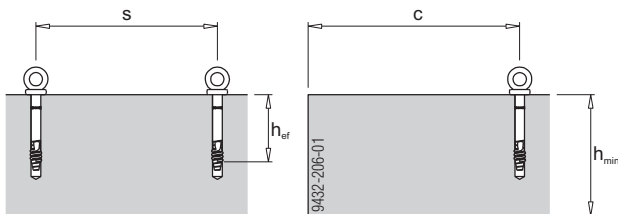


c ... hrúbka prídavného prvku max. 15 mm



- A C8/10 ($f_{ck,cube,current} = 10 \text{ N/mm}^2$)
- B C12/15 ($f_{ck,cube,current} = 15 \text{ N/mm}^2$)
- C C16/20 ($f_{ck,cube,current} = 20 \text{ N/mm}^2$)
- D C20/25 ($f_{ck,cube,current} = 25 \text{ N/mm}^2$)
- E C25/30 ($f_{ck,cube,current} = 30 \text{ N/mm}^2$)

Podmienky pri okrajoch



Hĺbka kotvenia h_{ef} ... 85 mm

Hrúbka stavebnej konštrukcie h_{min} ... 200 mm

Vzdialenosť od okraja c ... 400 mm

Vzájomná vzdialenosť s ... min. 1200 mm

Zjednodušene môžu byť použité nasledovné hodnoty:

- Dov. zaťaženie v betóne C8/10
s $f_{ck,cube,current} \geq 10 \text{ N/mm}^2$:
 $F_{dov} = 11,1 \text{ kN}$ ($R_d = 16,65 \text{ kN}$)
- Dov. zaťaženie v betóne C20/25
s $f_{ck,cube,current} \geq 25 \text{ N/mm}^2$:
 $F_{dov} = 17,6 \text{ kN}$ ($R_d = 26,4 \text{ kN}$)

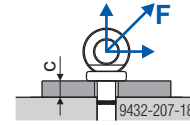


UPOZORNENIE

V prípade odchylných podmienok pri okrajoch sa musia dodržiavať údaje uvedené v príslušnom osvedčení:

- Z-21.8-2033 (Ukotvenie)
- Z-14.9-760 (Závesný bod pre osobný ochranný výstroj proti pádu)

Dovolené hodnoty pre ukotvenie na prstenci (platné pri betóne bez trhlín)



c ... hrúbka prídavného prvku max. 15 mm

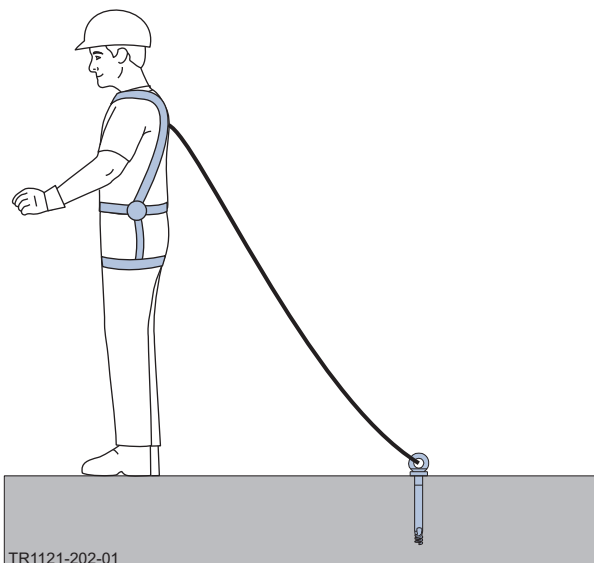
Dov. zaťaženie pri $f_{ck,cube,current} \geq 10 \text{ N/mm}^2$:
 $F_{dov} = 10,0 \text{ kN}$ ($R_d = 15,0 \text{ kN}$)



UPOZORNENIE

Pri poškodenom prstenci (deformovaný) je ukotvenie na prstenci zakázané!

Závesný bod pre osobný ochranný výstroj proti pádu

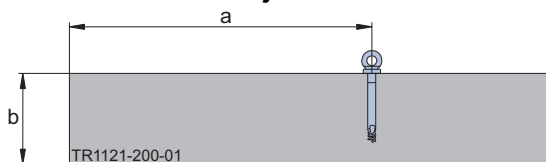


Expres-kotva sa môže použiť aj ako kotviaci bod pre osobné ochranné prostriedky proti pádu z výšky (napr. bezpečnostný postroj) a ako zabezpečovací bod v prípade pádu osôb.

Montáž a demontáž sa vykonáva v súlade s týmito informáciami pre používateľov.

- Minimálna kocková pevnosť $f_{ck,cube,min} = 10 \text{ N/mm}^2$
- Montáž do popraskaného a nepopraskaného betónu

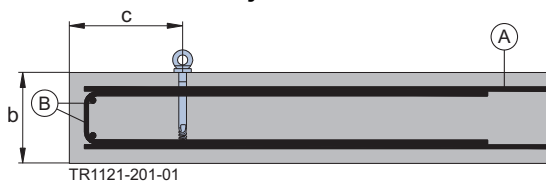
Montáž smerom od okraja



a ...minimálna vzdialenosť 600 mm

b ...minimálna hrúbka komponentu 180 mm

Montáž v blízkosti okraja



b ...minimálna hrúbka komponentu 180 mm

c ...minimálna vzdialenosť 225 - 600 mm

A Minimálna povrchová výstuž

B Strmeňová a okrajová výstuž

Požadované vystuženie pre montáž v blízkosti okraja:

- Minimálna povrchová výstuž $a_{s,x} = a_{s,y} = 1,96 \text{ cm}^2/\text{m}$ usporiadaná ortogonálne v kotevnom základe.
- Strmeňová výstuž $\varnothing \geq 8 \text{ mm}$ v odstupoch 150 mm a okrajová výstuž vo forme 2 pozdĺžnych tyčí $\varnothing \geq 12 \text{ mm}$ v rohoch.







UPOZORNENIE

- Poškodené expres-kotvy alebo kotvy namáhané pádom vymeňte.
- Používanie Doka-expres-kotvy ako kotviaceho bodu pre osobné ochranné prostriedky je obmedzené na 6 mesiacov a maximálne pre jedného používateľa!
- Dátum montáže Doka-expres-kotvy napíšte čiernym, vodoodolným perom na „**Informačný štítok pre expres kotvu**“. (trvanlivosť: 6 mesiacov).

Príklad použitia



	[kg]	Č. výrobku	[kg]	Č. výrobku
Doka-exprs-kotva 16x125mm Doka-Expressanker 16x125mm  pozink. dĺžka: 18 cm	0,31	588631000		
Doka-pružinová hmoždinka 16mm Doka-Coil 16mm  pozink. priemer: 1,6 cm	0,009	588633000		
Kaliber pre Doka-exprs-kotvu 16x125mm Lehre Doka-Expressanker 16x125mm  farba čierna dĺžka: 3 cm priemer: 2 cm	0,03	588632000		
Informačný štítok pre expres kotvu Plakette Expressanker  PS šírka: 8 cm výška: 7,5 cm	0,1	588630000		

Na celom svete vo vašej blízkosti

Doka patrí k podnikom s vedúcim postavením na celom svete vo vývoji, výrobe a v odbyte debniacej techniky pre všetky oblasti výstavby.

S viac ako 160 predajnými a logistickými miestami vo vyše 70 krajinách disponuje skupina Doka Group

výkonnou predajnou sieťou a zaručuje tým rýchlu a profesionálnu prípravu materiálu a technickú podporu.

Skupina Doka Group je podnikom skupiny Umdasch Group a na celom svete zamestnáva viac ako 6000 zamestnankýň a zamestnancov.

