

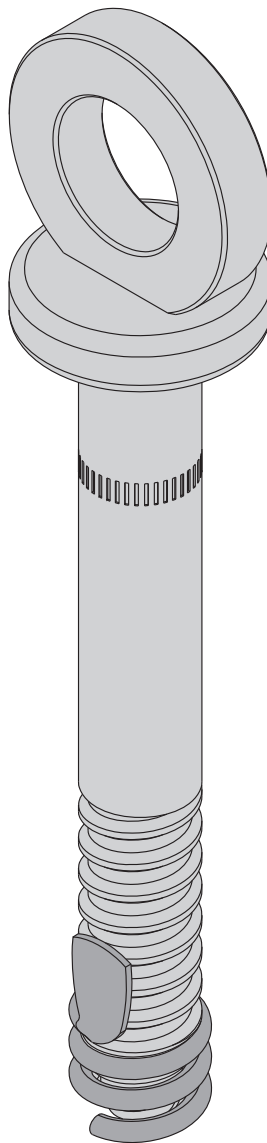
**Opažni eksperti.**

---

# Doka-ekspresno sidro 16x125mm

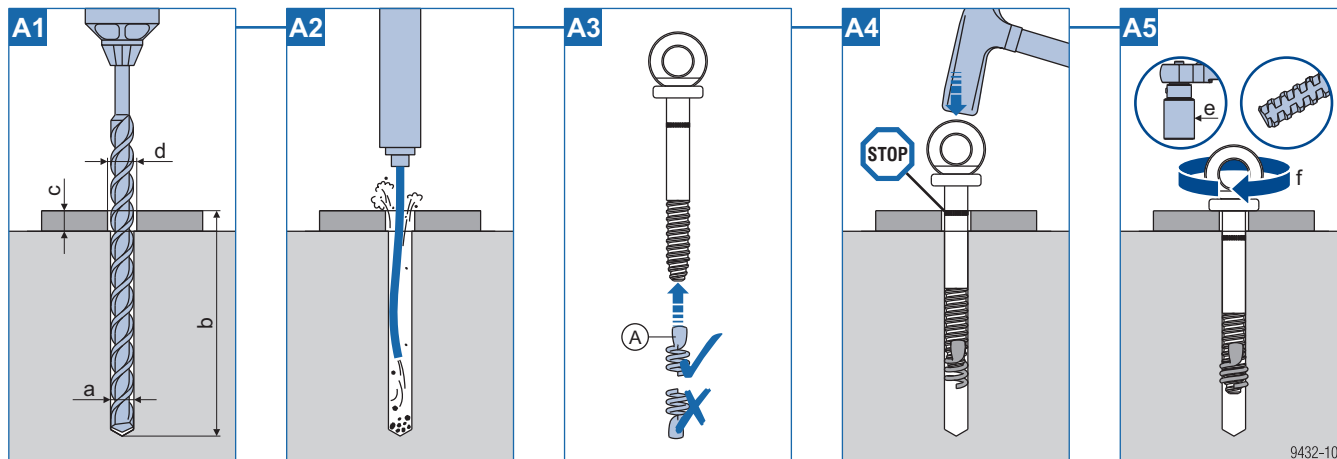
---

**Informacija za uporabnika**  
Navodilo za postavitve in uporabo



# Montaža in demontaža

## Montaža



Animation:

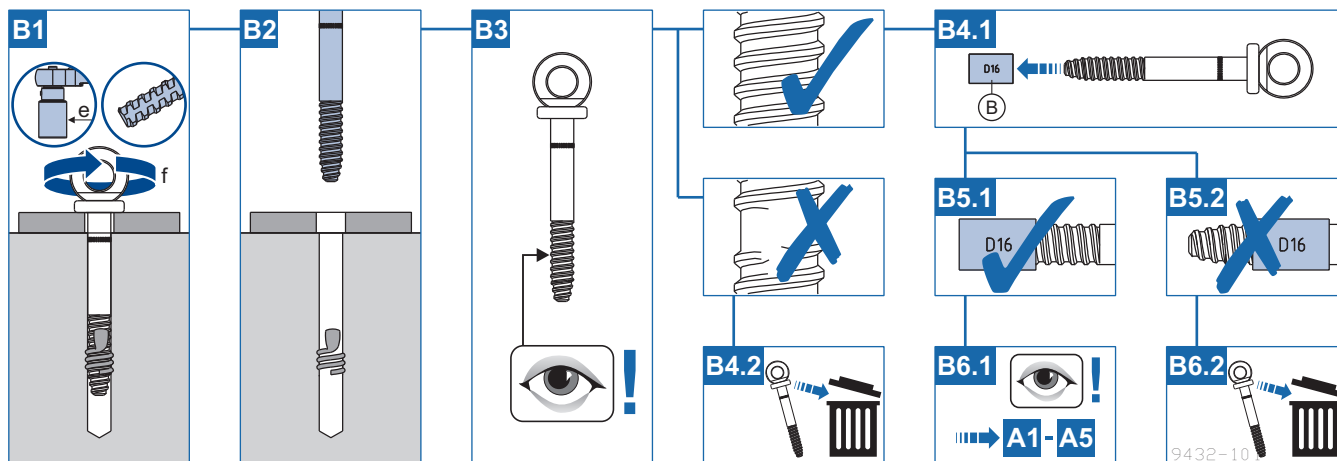
<https://player.vimeo.com/video/281800669>



### OPOZORILO

- ▶ Doka-vzmetni zatič 16mm uporabite izključno z Doka-ekspresnim sidrom 16x125mm.
- ▶ Doka-vzmetnega zatiča 16mm nikoli ne uporabite z drugimi vijaki ali mozniki.
- ▶ Doka-vzmetni zatič 16mm privijte le v prikazani smeri na Doka-ekspresno sidro 16x125mm. Ne razpirajte.
- ▶ Ekspresno sidro se sme ponovno uporabiti le po uspešni pozitivni kontroli obrabe s šablono za Doka-ekspresno sidro 16x125mm.

## Demontaža in kontrola za ponovno uporabo

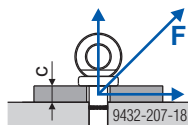


- a ... nazivni premer svedra 16 mm
- b ... globina izvrtine 135 mm (Globina izvrtine b se lahko zmanjša za mero c.)
- c ... debelina montiranega dela maks. 15 mm
- d ... premer izvrtine v montiranem delu 17-25 mm
- e ... velikost ključa 36 mm
- f ... Navor  $T_{min}$  180 Nm

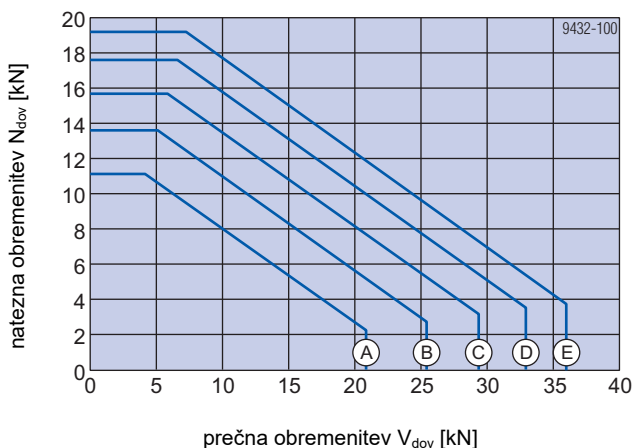
- A Doka-vzmetni zatič 16mm (izgubljeni del ob vsakokratni uporabi)
- B Šablona za Doka-ekspresno sidro 16x125mm

## Izračun

### Dovoljene vrednosti za začasno pritrditev v nepoškodovan beton



c ... debelina montiranega dela maks. 15 mm



**A** C8/10 (f<sub>ck,cube,current</sub> = 10 N/mm<sup>2</sup>)

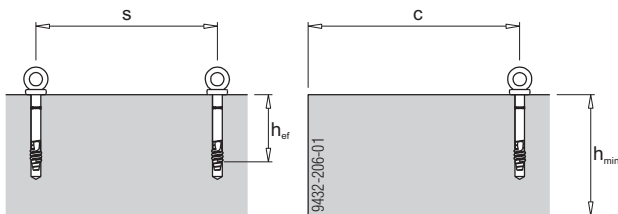
**B** C12/15 (f<sub>ck,cube,current</sub> = 15 N/mm<sup>2</sup>)

**C** C16/20 (f<sub>ck,cube,current</sub> = 20 N/mm<sup>2</sup>)

**D** C20/25 (f<sub>ck,cube,current</sub> = 25 N/mm<sup>2</sup>)

**E** C25/30 (f<sub>ck,cube,current</sub> = 30 N/mm<sup>2</sup>)

### Okvirni pogoji



Globina sidranja h<sub>ef</sub> ... 85 mm

Debelina gradbenega elementa h<sub>min</sub> ... 200 mm

Razdalja od roba c ... 400 mm

Medsebojna razdalja s ... min. 1200 mm

Poenostavljeno se lahko uporabijo naslednje vrednosti:

- Dov. obremenitev v betonu C8/10  
s f<sub>ck,cube,current</sub> ≥ 10 N/mm<sup>2</sup>:  
**F<sub>dov</sub> = 11,1 kN (R<sub>d</sub> = 16,65 kN)**
- Dov. obremenitev v betonu C20/25  
s f<sub>ck,cube,current</sub> ≥ 25 N/mm<sup>2</sup>:  
**F<sub>dov</sub> = 17,6 kN (R<sub>d</sub> = 26,4 kN)**

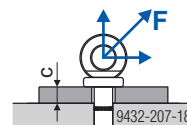


### OBVESTILO

V primeru odstopanja od okvirnih pogojev je treba upoštevati podatke v ustreznem dovoljenju:

- Z-21.8-2033 (sidro)
- Z-14.9-760 (mesta za pritrditev osebne varovalne opreme proti padcu)

### Dovoljene vrednosti za napejalno pritrditev na obroču (velja za nepoškodovan beton)



c ... debelina montiranega dela maks. 15 mm

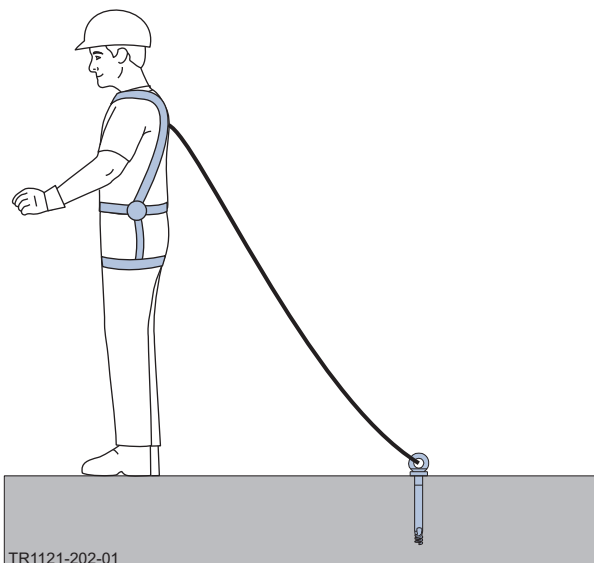
Dov. obremenitev pri f<sub>ck,cube,current</sub> ≥ 10 N/mm<sup>2</sup>:  
**F<sub>dov</sub> = 10,0 kN (R<sub>d</sub> = 15,0 kN)**



### OBVESTILO

Če je obroč poškodovan (deformiran), je napejalna pritrditev na obroču prepovedana!

## Mesta za pritrnitev osebne varovalne opreme proti padcu

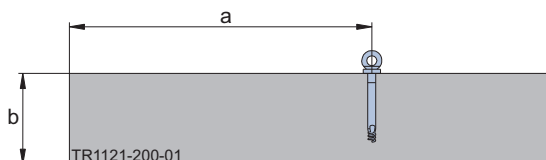


Ekspresno sidro se lahko uporabi tudi kot mesto za pritrnitev osebne varovalne opreme proti padcu (npr. varnostnega pasu) in kot varovalna točka v primeru padca oseb.

Vgradnja in demontaža se opravita v skladu s temi navodili za uporabnika.

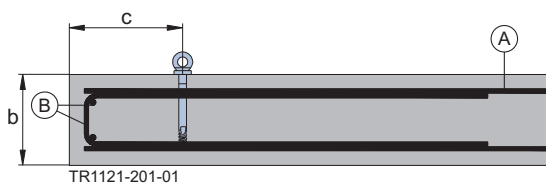
- Minimalna tlačna trdnost točke  $f_{ck,cube,min} = 10 \text{ N/mm}^2$
- Vgradnja v poškodovan in nepoškodovan beton

### Montaža stran od roba



- a ...minimalna razdalja 600 mm
- b ...minimalna debelina gradbenega elementa 180 mm

### Montaža v bližini roba



- b ...minimalna debelina gradbenega elementa 180 mm
- c ...minimalna razdalja 225 - 600 mm

- A** Minimalna površinska armatura
- B** Stremenska in robna armatura

Potrebna armatura za montažo v bližini roba:

- Minimalna površinska armatura  
 $a_{s,x} = a_{s,y} = 1,96 \text{ cm}^2/\text{m}$  ortogonalno razporejena v sidrni podlagi.
- Stremenska armatura  $\varnothing \geq 8\text{mm}$  na razdalji 150 mm in robna armatura v obliki 2 podolgovatih železnih palic  $\varnothing \geq 12 \text{ mm}$  v vogalih.







### OBVESTILO

- Poškodovana ali zaradi padca obremenjena ekspresna sidra zamenjajte.
- Uporaba Doka-ekspresnih sider kot mesto za pritrnitev osebne varovalne opreme proti padcu je omejena na 6 mesecev in za največ enega uporabnika!
- Datum montaže Doka-ekspresnega sidra napišite s črnim vodoodpornim pisalom na »ploščo za ekspresno sidro« (uporabnost: 6 mesecev).

### Primer uporabe



	[kg]	št. artikla	[kg]	št. artikla
<b>Doka-ekspresno sidro 16x125mm</b> Doka-Expressanker 16x125mm  pocinkana dolžina: 18 cm	0,31	588631000		
<b>Doka-vzmetni zatič 16mm</b> Doka-Coil 16mm  pocinkana premer: 1,6 cm	0,009	588633000		
<b>Šablona za Doka-ekspresno sidro 16x125mm</b> Lehre Doka-Expressanker 16x125mm  farba črna dolžina: 3 cm premer: 2 cm	0,03	588632000		
<b>Plošča za ekspresno sidro</b> Plakette Expressanker  PS širina: 8 cm višina: 7,5 cm	0,1	588630000		

## Po vsem svetu v vaši bližini

---

Skupina Doka je eno izmed vodilnih podjetij na svetu za razvoj, proizvodnjo in prodajo opazne tehnologije za vsa področja gradnje.

Z več kot 160 distribucijskimi in logističnimi lokacijami v več kot 70 državah ima skupina Doka Group zmogljivo

distribucijsko mrežo in s tem zagotavlja hitro in profesionalno oskrbo z materialom in tehnično podporo.

Skupina Doka Group je podjetje skupine Umdasch Group in po vsem svetu zaposluje več kot 6000 sodelavk in sodelavcev.

