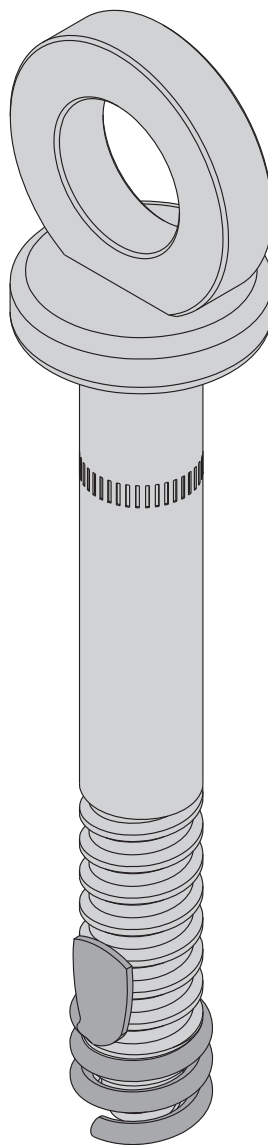


Tehnica cofrajelor.

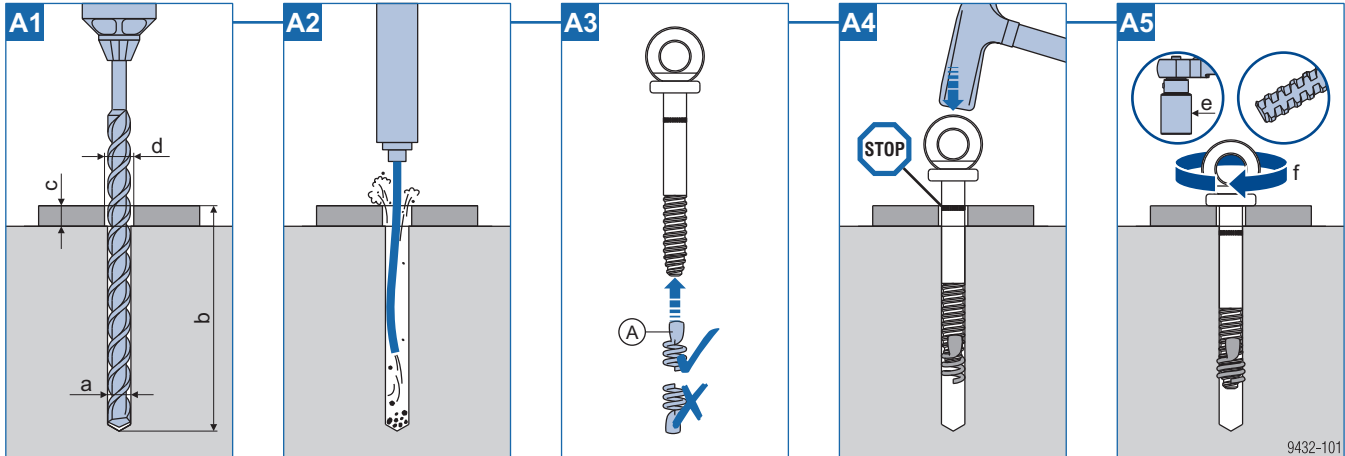
Ancora Expres Doka 16x125mm

Informații pentru utilizator
Instrucțiuni de montare și utilizare



Montarea și demontarea

Montarea



Animație:

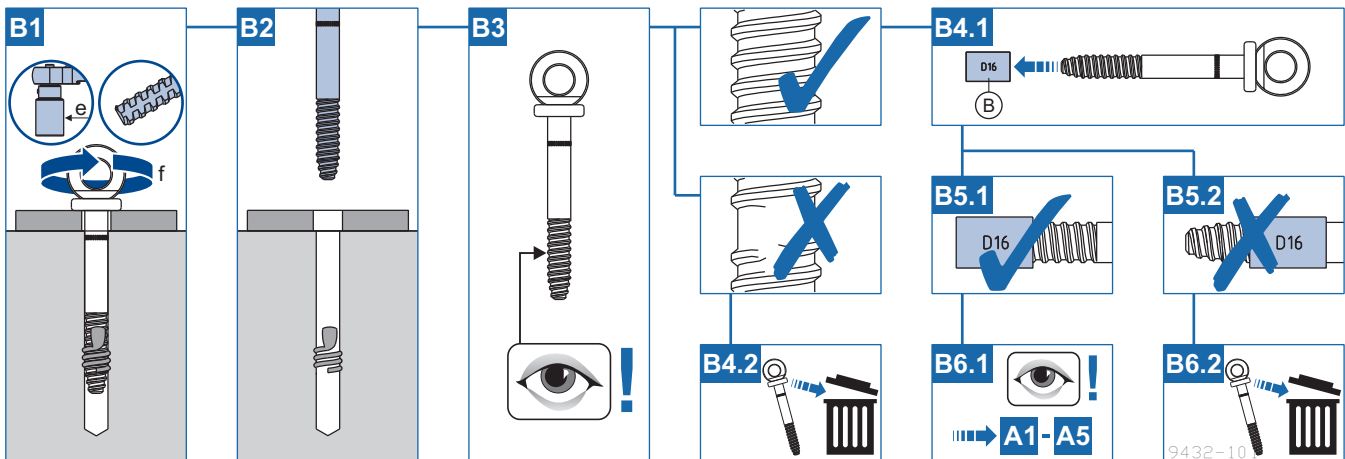
<https://player.vimeo.com/video/281800669>



AVERTIZARE

- ▶ Utilizați diblurile Doka 16mm exclusiv cu ancora Expres Doka 16x125mm.
- ▶ Nu utilizați în niciun caz diblurile Doka 16mm cu alte șuruburi sau dibluri.
- ▶ Diblurile Doka de 16mm se înșurubează doar în direcția reprezentată în ancorele Expres Doka 16x125mm. A nu se extinde în prealabil.
- ▶ Ancora Expres poate fi reutilizată doar după obținerea unui rezultat pozitiv la verificarea uzurii cu ajutorul **calibrului pentru ancoră expres Doka 16x125mm**

Demontarea și controlul pentru reutilizare



a ... Diametru nominal al burghiului 16 mm

b ... Adâncimea de găurire 135 mm (Adâncimea de găurire b poate fi redusă cu dimensiunea c.)

c ... Grosimea piesei montate max. 15 mm

d ... Diametrul de găurire în piesa montată 17-25 mm

e ... Deschiderea cheii 36 mm

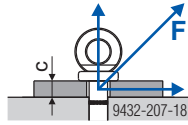
f ... Cuplu de strângere T_{min} 180 Nm

A Dibu Doka 16mm (parte pierdută per utilizare)

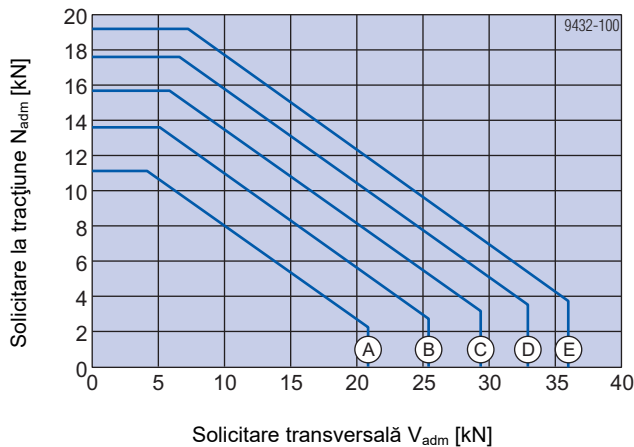
B Calibrul pentru ancoră expres Doka 16x125mm

Dimensionare

Valori admisibile pentru fixarea temporară în beton nefisurat



c ... Grosimea piesei montate max. 15 mm



A C8/10 ($f_{ck,cube,current} = 10 \text{ N/mm}^2$)

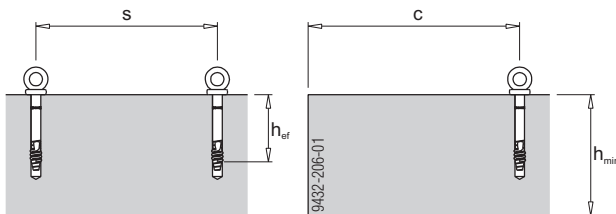
B C12/15 ($f_{ck,cube,current} = 15 \text{ N/mm}^2$)

C C16/20 ($f_{ck,cube,current} = 20 \text{ N/mm}^2$)

D C20/25 ($f_{ck,cube,current} = 25 \text{ N/mm}^2$)

E C25/30 ($f_{ck,cube,current} = 30 \text{ N/mm}^2$)

Condiții limită



Adâncimea de ancorare h_{ef} ... 85 mm

Grosimea structurii h_{min} ... 200 mm

Distanța de la margine c ... 400 mm

Distanța s dintre punctele de ancorare ... min. 1.200 mm

Pot fi utilizate simplificat următoarele valori:

- Încărcarea adm. în beton C8/10
cu $f_{ck,cube,current} \geq 10 \text{ N/mm}^2$:
 $F_{adm} = 11,1 \text{ kN}$ ($R_d = 16,65 \text{ kN}$)
- Încărcarea adm. în beton C20/25
cu $f_{ck,cube,current} \geq 25 \text{ N/mm}^2$:
 $F_{adm} = 17,6 \text{ kN}$ ($R_d = 26,4 \text{ kN}$)

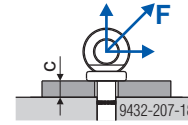


MENȚIUNE

În condiții de margine diferite, trebuie să se respecte datele din autorizarea respectivă:

- Z-21.8-2033 (Ancorare)
- Z-14.9-760 (punct de fixare pentru echipamentul individual de protecție împotriva căderii)

Valori admisibile pentru ancorarea de inel (valabil pentru betonul nefisurat)



c ... Grosimea piesei montate max. 15 mm

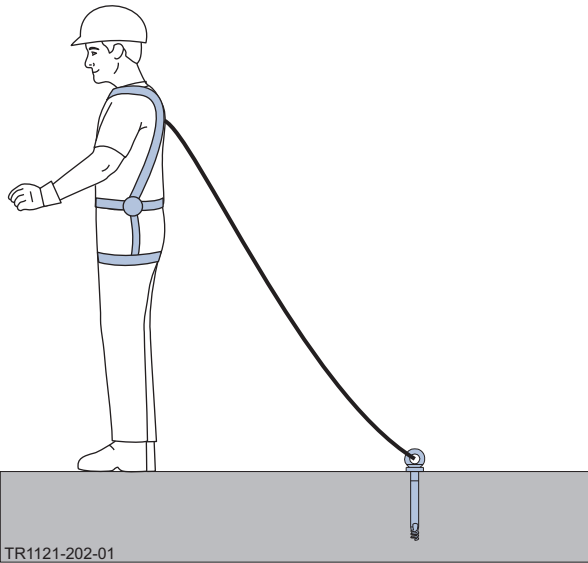
Încărcarea adm. la $f_{ck,cube,current} \geq 10 \text{ N/mm}^2$:
 $F_{adm} = 10,0 \text{ kN}$ ($R_d = 15,0 \text{ kN}$)



MENȚIUNE

În cazul inelelor deteriorate (deformate) este interzisă ancorarea de inel!

Punct de fixare pentru echipamentul individual de protecție împotriva căderii

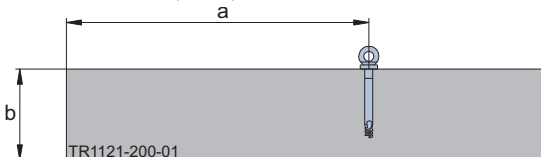


Ancora Expres poate fi utilizată și ca punct de fixare pentru echipamentul individual de protecție împotriva căderii (de ex. curea de prindere) și ca punct de asigurare în cazul căderilor de persoane.

Montarea și demontarea se fac conform prezentelor Informații pentru utilizator.

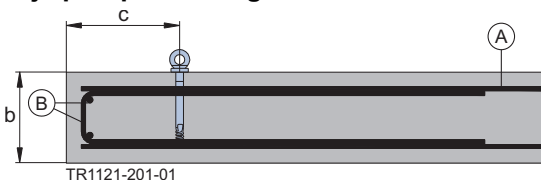
- Valoare minimă a rezistenței la compresiune a cubului de beton $f_{ck,cube,min} = 10 \text{ N/mm}^2$
- Montare în beton fisurat și nefisurat

Montare la distanță față de margine



- a ...distanță minimă 600 mm
- b ...grosime minimă a componentei 180 mm

Montaj aproape de margine



- b ...grosime minimă a componentei 180 mm
- c ...distanță minimă 225 - 600 mm

- A** Armare de suprafață minimă
- B** Etriere de armătură și armătură de margine

Armare necesară pentru montajul aproape de margine:

- Armare de suprafață minimă $a_{s,x} = a_{s,y} = 1,96 \text{ cm}^2/\text{m}$ dispusă ortogonal ca bază de ancorare.
- Etrier de ancorare $\varnothing \geq 8 \text{ mm}$ la o distanță de 150 mm și armătură de margine sub forma a 2 bare longitudinale $\varnothing \geq 12 \text{ mm}$ la colțuri.







MENȚIUNE

- Înlocuiți ancorele Expres deteriorate sau supuse solicitărilor prin cădere.
- Utilizarea de ancore Expres Doka ca punct de fixare pentru echipamentul individual de protecție este limitată la 6 luni și maximum un utilizator!
- Scrieți data de montaj a ancorei expres Doka cu creion negru, rezistent la apă, pe "eticheta pentru ancora expres" (durată de viață: 6 luni).

Exemplu practic



	[kg]	Articolul nr.	[kg]	Articolul nr.
Ancoră expres Doka 16x125mm Doka express anchor 16x125mm zincat 	0,31	588631000		
Diblu Doka 16mm Doka coil 16mm zincat 	0,009	588633000		
Calibru pentru ancoră expres Doka 16x125mm Gauge for Doka express anchor 16x125mm neagră 	0,03	588632000		
Eticheta pentru ancora expres Information plate for express anchor PS 	0,1	588630000		

Aproape de dumneavoastră, oriunde în lume

Doka este unul dintre liderii mondiali în domeniul dezvoltării, producției și comercializării tehnicii de cofrare în toate sectoarele din domeniul construcțiilor.

Având peste 160 de locații de comercializare și logistică în peste 70 de țări, Doka Group dispune de o rețea de

comercializare performantă și garantează astfel punerea la dispoziție rapidă și profesională a materialului și a suportului tehnic.

Doka Group este parte a Umdasch Group și are peste 6000 de angajați și angajate la nivel mondial.

