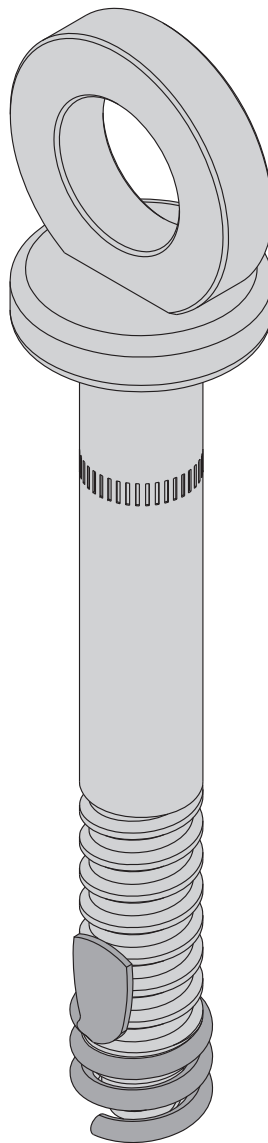


Forskalingseksperter.

Doka ekspressanker 16x125mm

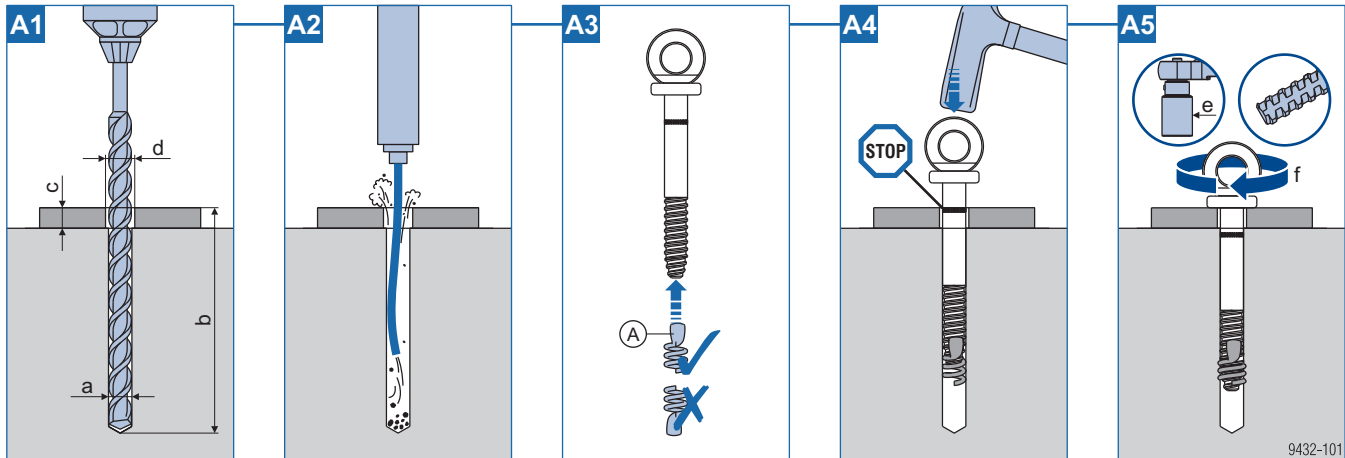
Brukerinformasjon

Monterings- og bruksanvisning



Montering og demontering

Montering



Animation:

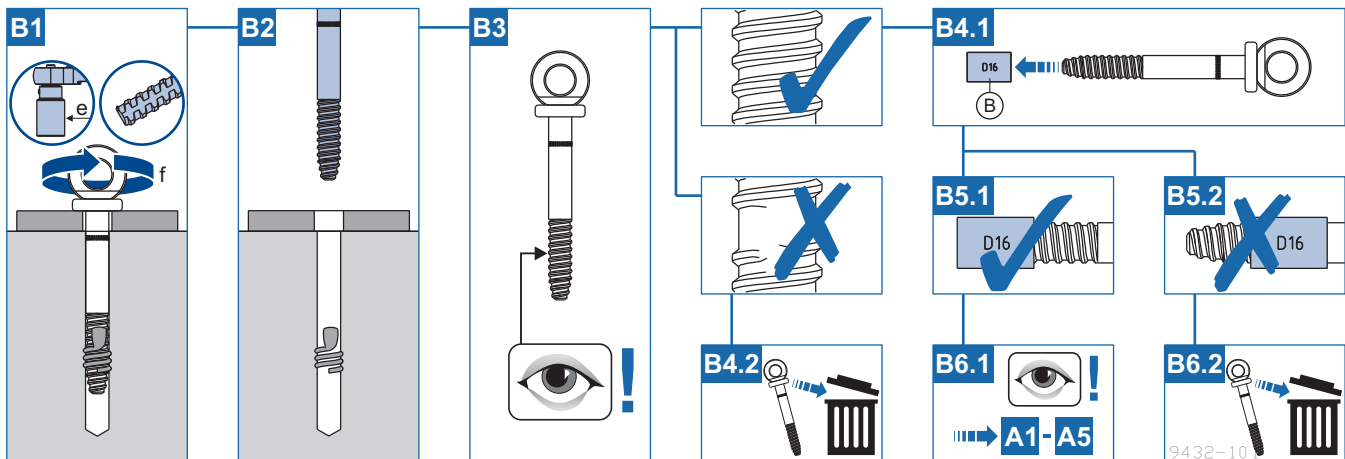
<https://player.vimeo.com/video/281800669>



ADVARSEL

- ▶ Doka låsefjær for ekspressanker 16 mm skal utelukkende brukes sammen med Doka ekspressanker 16x125 mm.
- ▶ Doka låsefjær for ekspressanker 16 mm må under ingen omstendigheter brukes sammen med andre skruer eller plugger.
- ▶ Doka låsefjær for ekspressanker 16mm må bare skrues på Doka ekspressanker 16x125 mm i vist retning. Ingen forspredning.
- ▶ Ekspressankeret skal bare brukes på nytt dersom det er gjennomført en positiv test av slitasje med **malen for Doka ekspressanker 16x125 mm**.

Demontering og kontroll for gjenbruk



a ... Nominell diameter av bor 16 mm

b ... Borehulldybde 135 mm (borehulldybde b kan reduseres med målet c.)

c ... Tykkelse påbyggsdel maks. 15 mm

d ... Huldiameter i påbyggsdel 17-25 mm

e ... Nøkkelvidde 36 mm

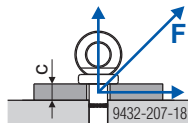
f ... Dreiemoment T_{min} 180 Nm

A Doka låsefjær 16mm (engangsdel per bruk)

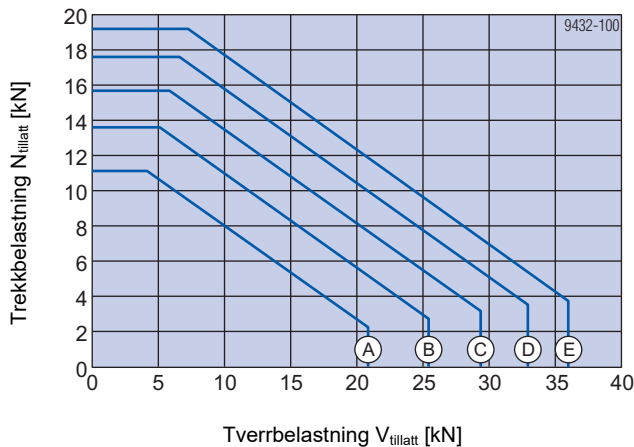
B Mal for Doka expressanker 16x125mm

Statisk diagram

Tillatte verdier for midlertidig forankring i sprekkfri betong



c ... Tykkelse påbyggsdel maks. 15 mm



A C8/10 ($f_{ck, cube, current} = 10 \text{ N/mm}^2$)

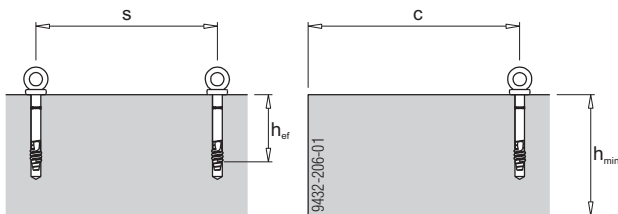
B C12/15 ($f_{ck, cube, current} = 15 \text{ N/mm}^2$)

C C16/20 ($f_{ck, cube, current} = 20 \text{ N/mm}^2$)

D C20/25 ($f_{ck, cube, current} = 25 \text{ N/mm}^2$)

E C25/30 ($f_{ck, cube, current} = 30 \text{ N/mm}^2$)

Rammevilkår



Forankringsdybde h_{ef} ... 85mm

Komponenttykkelse h_{min} ... 200mm

Avstand til kant c ... 400mm

Avstand s under hverandre ... min. 1200 mm

Forenklet kan følgende verdier brukes:

- Tillatt belastning i betong C8/10 med $f_{ck, cube, current} \geq 10 \text{ N/mm}^2$:
 $F_{tillatt} = 11,1 \text{ kN}$ ($R_d = 16,65 \text{ kN}$)
- Tillatt belastning i betong C20/25 med $f_{ck, cube, current} \geq 25 \text{ N/mm}^2$:
 $F_{tillatt} = 17,6 \text{ kN}$ ($R_d = 26,4 \text{ kN}$)

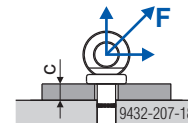


VARSEL

Ved avvikende rammevilkår må informasjonen i den tilhørende godkjenningen følges:

- Z-21.8-2033 (Forankring)
- Z-14.9-760 (Festepunkt for personlig verneutstyr)

Tillatte verdier for avsverting på ringen (gjelder for sprekkfri betong)



c ... Tykkelse påbyggsdel maks. 15 mm

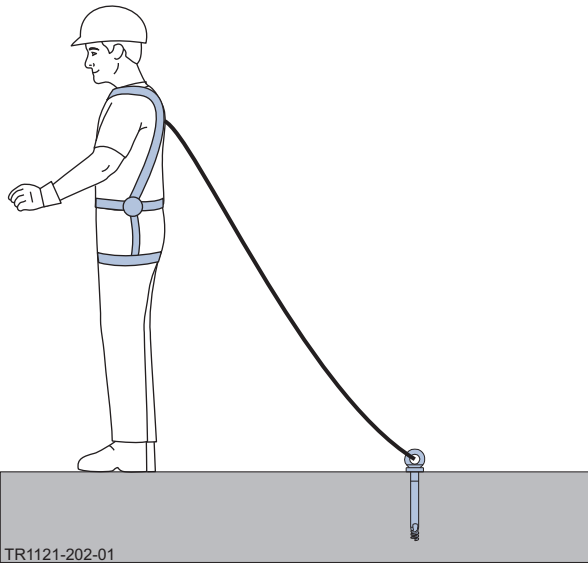
Tillatt belastning ved $f_{ck, cube, current} \geq 10 \text{ N/mm}^2$:
 $F_{tillatt} = 10,0 \text{ kN}$ ($R_d = 15,0 \text{ kN}$)



VARSEL

Ved skadet ring (deformert) er avsverting på ringen forbudt!

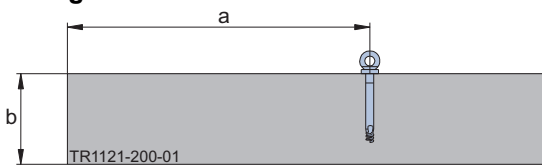
Festepunkt for personlig verneutstyr (PVU).



Ekspressankeret kan brukes som festepunkt for personlig verneutstyr mot å falle ned (f.eks. sikkerhetssele) og som sikringspunkt i tilfelle personer faller. Installasjon og demontering utføres i samsvar med denne brukerinformasjonen.

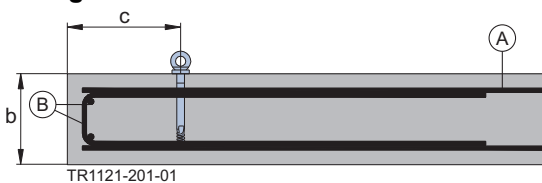
- Minste kubetrykfasthet $f_{ck,cube,min} = 10 \text{ N/mm}^2$
- Montering i sprukket og ikke-sprukket betong

Montering i avstand fra kant



- a ...minsteavstand 600 mm
- b ...minste komponenttykkelse 180 mm

Montering nær kant



- b ...minste komponenttykkelse 180 mm
- c ...minsteavstand 225 - 600 mm

- A** Minste overflatearmering
- B** Kantbøyler og -armering

Nødvendig armering for montering nær kant:

- Minste overflatearmering $a_{s,x} = a_{s,y} = 1,96 \text{ cm}^2/\text{m}$ plassert ortogonalt i forankringen.
- Bøylearmering $\varnothing \geq 8\text{mm}$ i 150 mm avstand og kantarmering i form av 2 langsgående armeringsjern $\varnothing \geq 12 \text{ mm}$ i hjørnene.







VARSEL

- Skift ut skadede ekspressankere eller ankere som har vært utsatt for fall.
- Bruken av Doka ekspressankeret som forankringspunkt for personlig verneutstyr er begrenset til 6 måneder og maksimalt for én bruker!
- Skriv datoen for montering av Doka ekspressankeret med en svart, vannfast penn på "informasjonsskilt for ekspressanker" (holdbarhet: 6 måneder).

Brukseksempel



	[kg]	Art. nr.	[kg]	Art. nr.
Doka ekspressanker 16x125mm Doka express anchor 16x125mm	0,31	588631000		
 Galvanisert Lengde: 18 cm				
Doka låsefjær 16mm Doka coil 16mm	0,009	588633000		
 Galvanisert Diameter: 1,6 cm				
Mal for Doka ekspressanker 16x125mm Gauge for Doka express anchor 16x125mm	0,03	588632000		
 Svart Lengde: 3 cm Diameter: 2 cm				
Informasjonsskilt for ekspressanker Information plate for express anchor	0,1	588630000		
 PS Bredde: 8 cm Høyde: 7,5 cm				

Verdensomspennende nær deg

Doka er et av verdens ledende foretak når det gjelder utvikling, produksjon og salg av forskalingsteknikk innenfor alle områder av byggesektoren.

Med over 160 salgs- og logistikkavdelinger i over 70 land har Doka-gruppen et sterkt salgsnettverk og garan-

terer dermed rask og profesjonell fremskaffelse av materialer og teknisk støtte.

Doka-gruppen er et selskap i Umdasch-gruppen og har over 6000 ansatte på verdensbasis.

