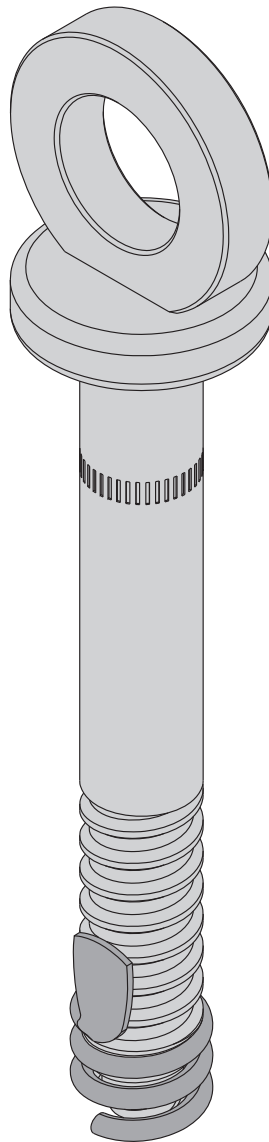


Forskalingsseksperter.

Doka ekspressanker 16x125mm

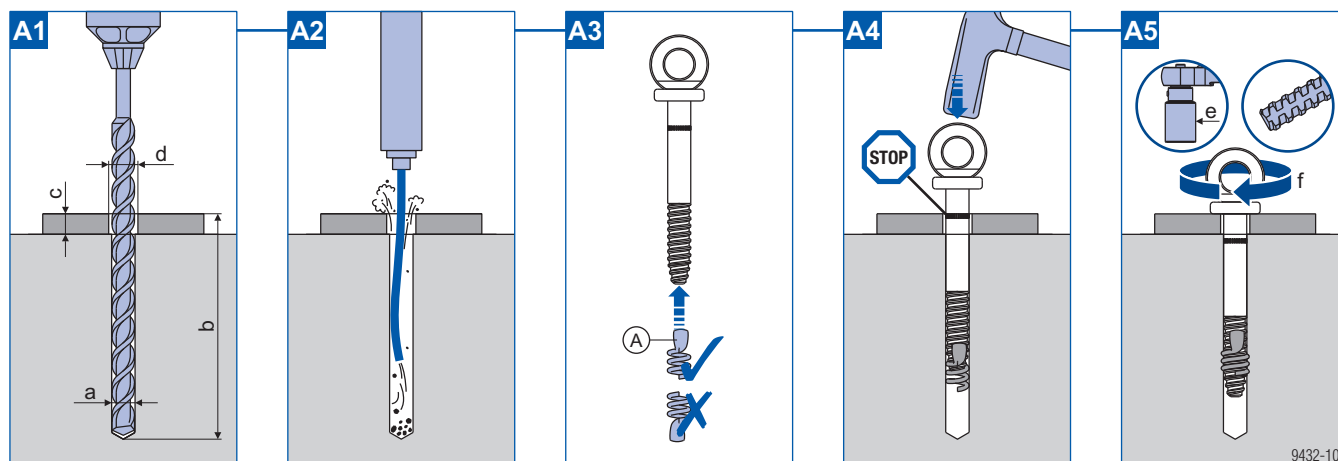
Art.-Nr. 588631000

Monteringsveiledning



Montering og demontering

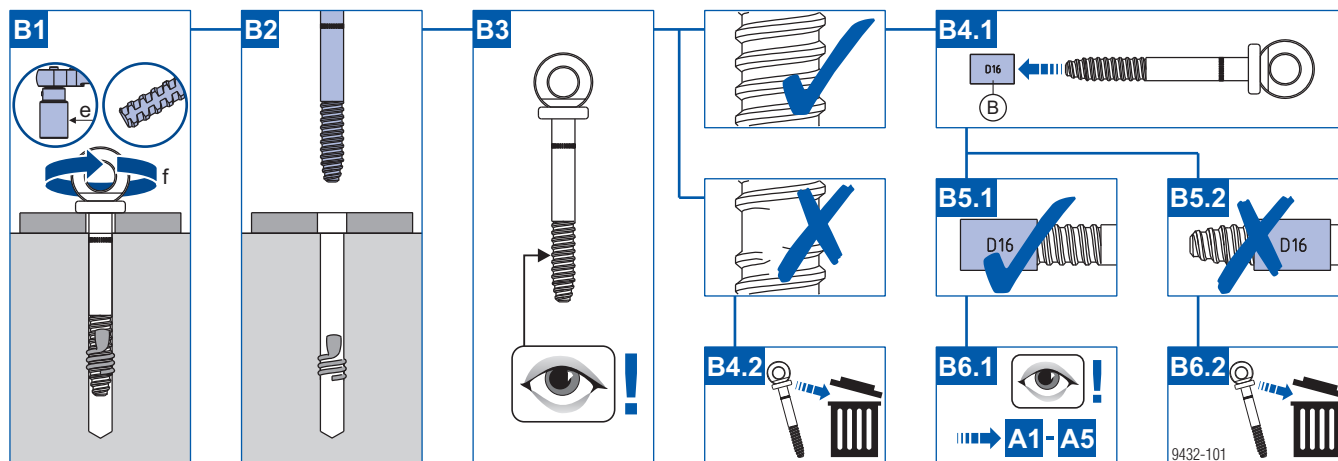
Montering



ADVARSEL

- ▶ Doka låsefjær for ekspressanker 16 mm skal utelukkende brukes sammen med Doka ekspressanker 16x125 mm.
- ▶ Doka låsefjær for ekspressanker 16 mm må under ingen omstendigheter brukes sammen med andre skruer eller plugger.
- ▶ Doka låsefjær for ekspressanker 16mm må bare skrues på Doka ekspressanker 16x125 mm i vist retning. Ingen forspredning.
- ▶ Ekspressankeret skal bare brukes på nytt dersom det er gjennomført en positiv test av slitasje med malen for Doka ekspressanker 16x125 mm.

Demontering og kontroll for gjenbruk



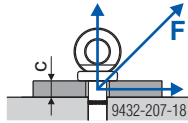
- a ... Nominell diameter av bor 16 mm
 b ... Borehulldybde 135 mm (borehulldybde b kan reduseres med målet c.)
 c ... Tykkelse påbyggsdel maks. 15 mm
 d ... Hulldiameter i påbyggsdel 17-25 mm
 e ... Nøkkelvidde 36 mm
 f ... Dreiemoment T_{min} 180 Nm

A Doka låsefjær for ekspressanker 16mm (art.-nr. 588633000)
 engangsdelt per bruk

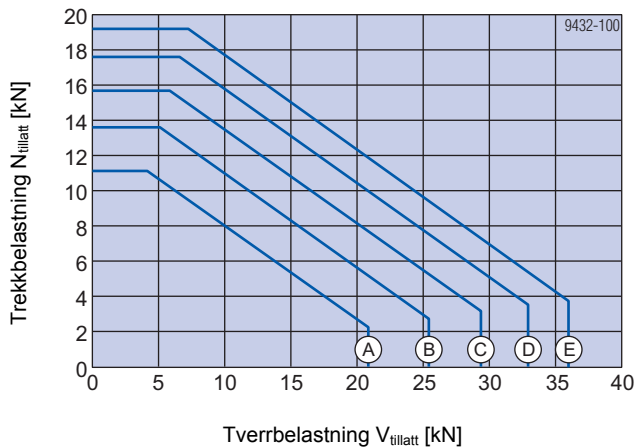
B Mal Doka ekspressanker 16x125 mm (art.-nr. 588632000)

Mål

Tillatte verdier for midlertidig forankring i sprekkfri betong

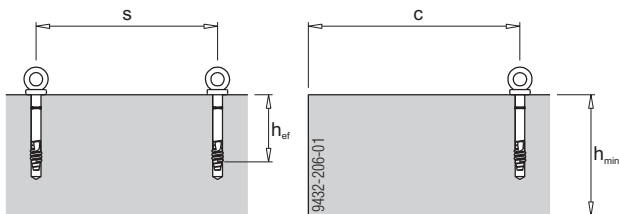


c ... Tykkelse påbyggsdel maks. 15 mm



- A** C8/10 ($f_{ck,cube,current} = 10 \text{ N/mm}^2$)
- B** C12/15 ($f_{ck,cube,current} = 15 \text{ N/mm}^2$)
- C** C16/20 ($f_{ck,cube,current} = 20 \text{ N/mm}^2$)
- D** C20/25 ($f_{ck,cube,current} = 25 \text{ N/mm}^2$)
- E** C25/30 ($f_{ck,cube,current} = 30 \text{ N/mm}^2$)

Rammevilkår



Forankringsdybde h_{ef} ... 85 mm
 Komponenttykkelse h_{min} ... 200 mm
 Avstand til kant c ... 400 mm
 Avstand s under hverandre ... min. 1200 mm

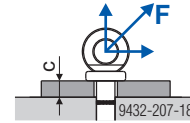
Forenklet kan følgende verdier brukes:

- Tillatt belastning i betong C8/10 med $f_{ck,cube,current} \geq 10 \text{ N/mm}^2$:
 $F_{tillatt} = 11,1 \text{ kN}$ ($R_d = 16,65 \text{ kN}$)
- Tillatt belastning i betong C20/25 med $f_{ck,cube,current} \geq 25 \text{ N/mm}^2$:
 $F_{tillatt} = 17,6 \text{ kN}$ ($R_d = 26,4 \text{ kN}$)

Viktig:

Ved avvikende rammevilkår må godkjenning Z-21.8-2033 brukes!

Tillatte verdier for avsverting på ringen (gjelder for sprekkfri betong)



c ... Tykkelse påbyggsdel maks. 15 mm

Tillatt belastning ved $f_{ck,cube,current} \geq 10 \text{ N/mm}^2$:
 $F_{tillatt} = 10,0 \text{ kN}$ ($R_d = 15,0 \text{ kN}$)



Viktig:

Ved skadet ring (deformert) er avsverting på ringen forbudt!