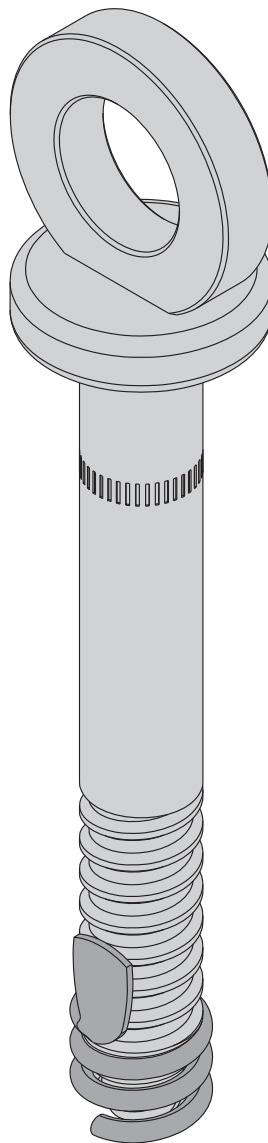


Stručnjaci za oplate.

Doka-brzo sidro 16x125mm

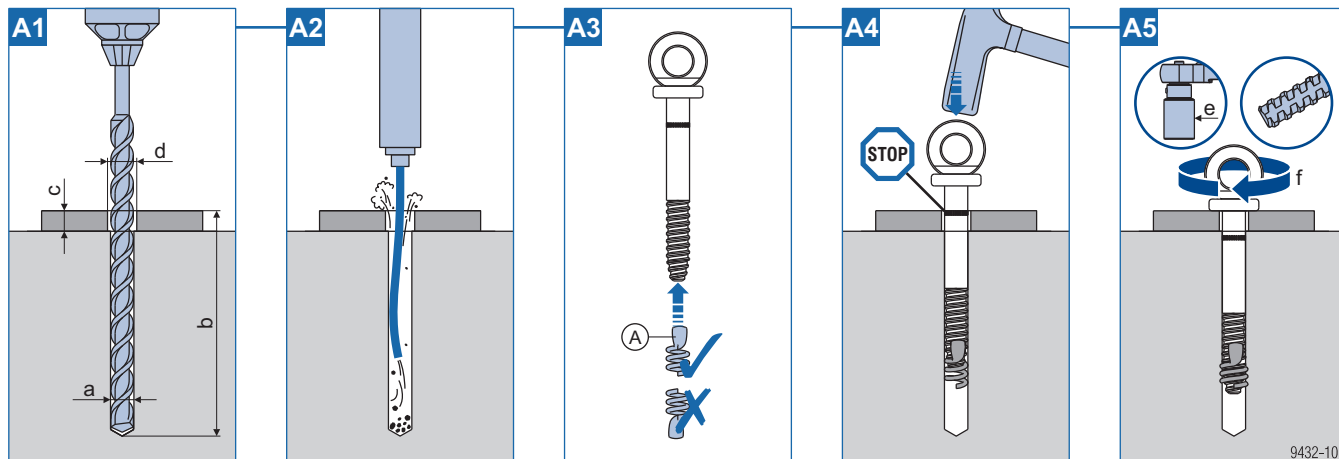
Informacije za korisnike

Upute za montažu i primjenu



Ugradnja i demontaža

Montaža



Animacija:

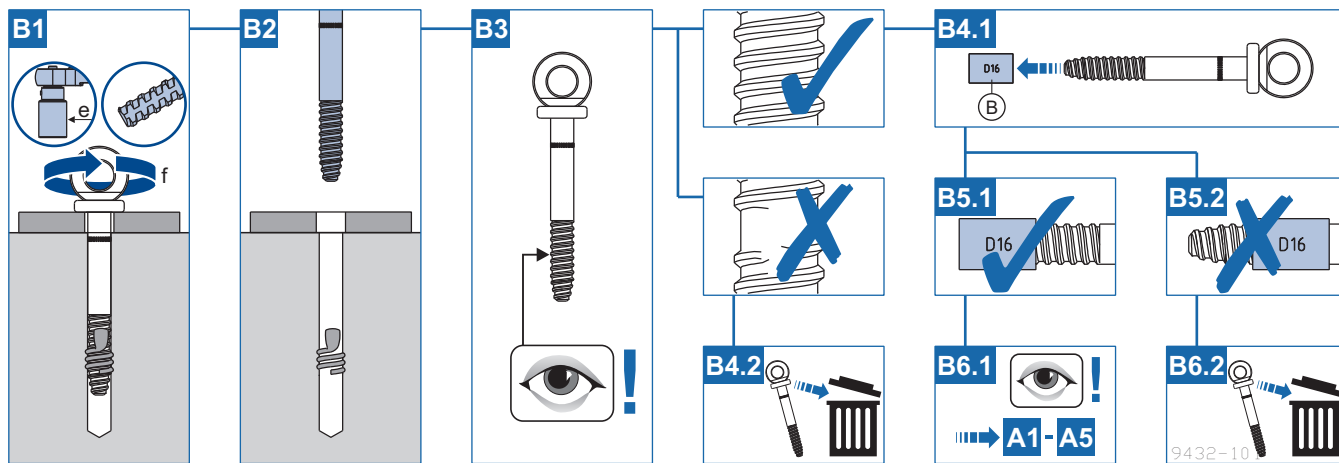
<https://player.vimeo.com/video/281800669>



UPOZORENJE

- Doka-zavojnice 16mm koristite isključivo s Doka-brzim sidrom 16x125mm.
- Doka-zavojnicu 16mm nipošto ne primjenjujte s drugim vijcima ili tiplama.
- Doka-zavojnice 16mm navrnite na Doka-brza sidra 6x125mm samo u prikazanom smjeru. Nemojte ih predrakupirati.
- Brzo sidro smije se ponovno koristiti samo nakon uspješnog pozitivnog ispitivanja istrošenosti pomoću **mjerila za Doka-brzo sidro 16x125mm**.

Demontaža i kontrola radi ponovne uporabe



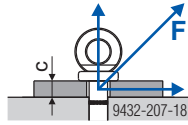
- a ... Nazivni promjer svrdla 16 mm
- b ... Dubina provrta 135 mm (dubina provrta b može se smanjiti za mjeru c)
- c ... Debljina dogradnog dijela max. 15 mm
- d ... Promjer provrta u dogradnom dijelu 17-25 mm
- e ... Veličina ključa 36 mm
- f ... Zakretni moment T_{min} 180 Nm

A Doka-zavojnica 16mm (nepovratni dio po primjeni)

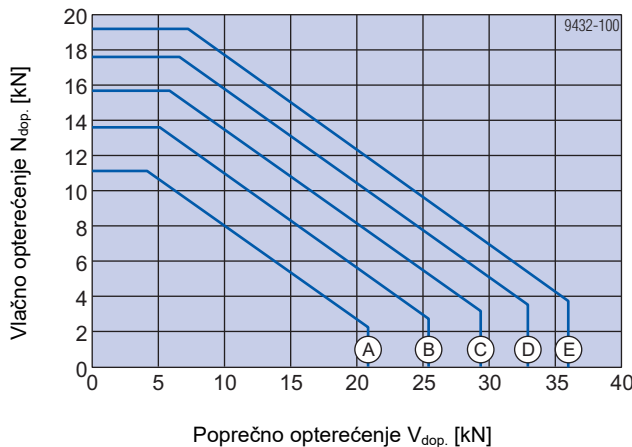
B Mjerilo za Doka-brzo sidro 16x125mm

Dimenzioniranje

Dopuštene vrijednosti za privremeno učvršćivanje u neraspucanom betonu

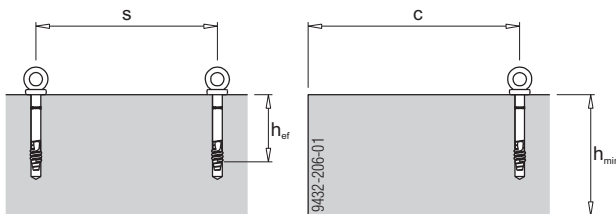


c ... Debljina dogradnog dijela max. 15 mm



- A** C8/10 ($f_{ck,cube,current} = 10 \text{ N/mm}^2$)
- B** C12/15 ($f_{ck,cube,current} = 15 \text{ N/mm}^2$)
- C** C16/20 ($f_{ck,cube,current} = 20 \text{ N/mm}^2$)
- D** C20/25 ($f_{ck,cube,current} = 25 \text{ N/mm}^2$)
- E** C25/30 ($f_{ck,cube,current} = 30 \text{ N/mm}^2$)

Rubni uvjeti



Dubina sidrenja h_{ef} ... 85 mm
 Debljina građevinskog dijela h_{min} ... 200 mm
 Rubni razmak c ... 400 mm
 Međusobni razmak s ... min. 1200 mm

Pojednostavljeno se mogu koristiti sljedeće vrijednosti:

- Dop. opterećenje u betonu C8/10
 s $f_{ck,cube,current} \geq 10 \text{ N/mm}^2$:
 $F_{dop} = 11,1 \text{ kN}$ ($R_d = 16,65 \text{ kN}$)
- Dop. opterećenje u betonu C20/25
 s $f_{ck,cube,current} \geq 25 \text{ N/mm}^2$:
 $F_{dop} = 17,6 \text{ kN}$ ($R_d = 26,4 \text{ kN}$)

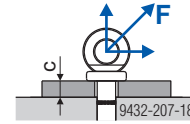


NAPOMENA

U slučaju odstupajućih rubnih uvjeta potrebno je obratiti pozornost na odgovarajuće odobrenje:

- Z-21.8-2033 (sidrenje)
- Z-14.9-760 (Pričvrсна točka za osobna zaštitna sredstva za zaštitu od pada)

Dopuštene vrijednosti za razupiranje na prstenu (važe za neraspucani beton)



c ... Debljina dogradnog dijela max. 15 mm

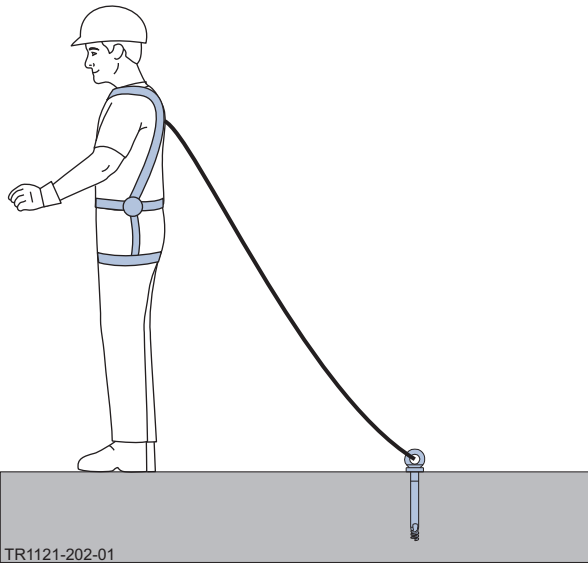
Dop. opterećenje pri $f_{ck,cube,current} \geq 10 \text{ N/mm}^2$:
 $F_{dop} = 10,0 \text{ kN}$ ($R_d = 15,0 \text{ kN}$)



NAPOMENA

U slučaju oštećenog (deformiranog) prstena zabranjeno je razupiranje na prstenu!

Pričvrсна točka za osobna zaštitna sredstva za zaštitu od pada

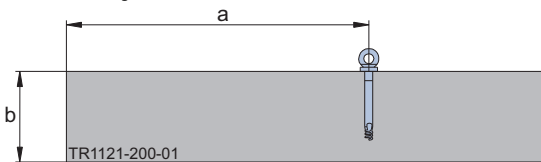


Brzo sidro može se koristiti kao pričvrсна točka za osobna zaštitna sredstva za zaštitu od pada (npr. sigurnosni pojas) i kao sigurnosna točka u slučaju pada osoba.

Montaža i demontaža odvijaju se u skladu s ovim Informacijama za korisnike.

- Minimalna tlačna čvrstoća kocke $f_{ck,cube,min} = 10 \text{ N/mm}^2$
- Montaža u napuknutom i u nenapuknutom betonu

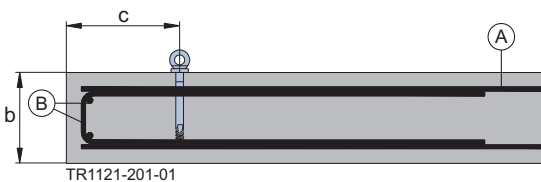
Montaža udaljena od ruba



a ...Minimalni razmak 600 mm

b ...Minimalna debljina građevinskog dijela 180 mm

Montaža u blizini ruba



b ...Minimalna debljina građevinskog dijela 180 mm

c ...Minimalni razmak 225 - 600 mm

A Minimalna armatura površine

B Stremen i rubna armatura

Potrebna armatura za montažu u blizini ruba:

- Minimalna armatura površine
 $a_{s,x} = a_{s,y} = 1,96 \text{ cm}^2/\text{m}$ raspoređena ortogonalno u sidrenoj podlozi.
- Stremen $\varnothing \geq 8\text{mm}$ na razmaku od 150 mm i rubna armatura u obliku 2 uzdužna željeza $\varnothing \geq 12 \text{ mm}$ u uglovima.







NAPOMENA

- Zamijenite oštećena brza sidra ili brza sidra opterećena padom.
- Primjena Doka-brzog sidra kao pričvršne točke za osobna zaštitna sredstva ograničena je na 6 mjeseci i na maksimalno jednog korisnika!
- Datum montaže Doka-brzog sidra napišite na „Ploču za brzo sidro” koristeći crni vodootporni marker (trajnost: 6 mjeseci).

Primjeri primjene



	[kg]	broj artikla	[kg]	broj artikla
<p>Doka-brzo sidro 16x125mm Doka express anchor 16x125mm</p>  <p>pocinčano duljina: 18 cm</p>	0,31	588631000		
<p>Doka-zavojnica 16mm Doka coil 16mm</p>  <p>pocinčano promjer: 1,6 cm</p>	0,009	588633000		
<p>Mjerilo za Doka-brzo sidro 16x125mm Gauge for Doka express anchor 16x125mm</p>  <p>crne boje duljina: 3 cm promjer: 2 cm</p>	0,03	588632000		
<p>Ploča za brzo sidro Information plate for express anchor</p>  <p>PS širina: 8 cm visina: 7,5 cm</p>	0,1	588630000		

Blizu vas, širom svijeta

Doka se ubraja u globalno vodeća poduzeća u razvoju, proizvodnji i prodaji oplatne tehnike za sva područja gradnje.

S više od 160 prodajnih i logističkih sjedišta u preko 70 zemalja svijeta Doka Group raspolaže učinkovitim dis-

tribucijskom mrežom i time jamči brzu i profesionalnu isporuku materijala uz stručnu tehničku podršku.

Doka Group je član Umdasch Group i zapošljava preko 6000 djelatnica i djelatnika diljem svijeta.

