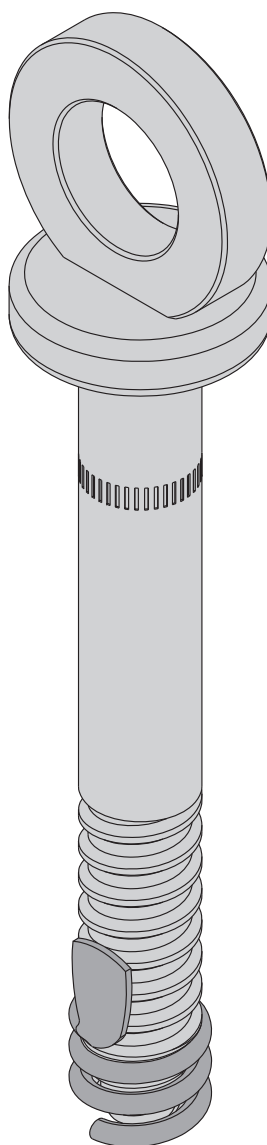


Odborníci na bednění.

Expreskotva Doka 16x125mm

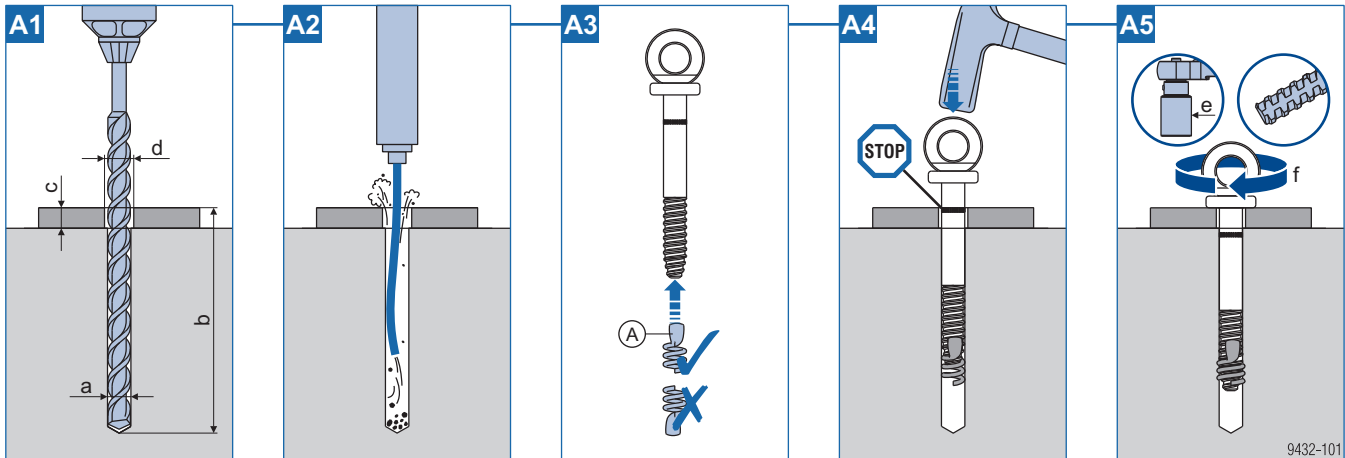
Informace pro uživatele

Návod k montáži a použití



Montáž a demontáž

Montáž



Animace:

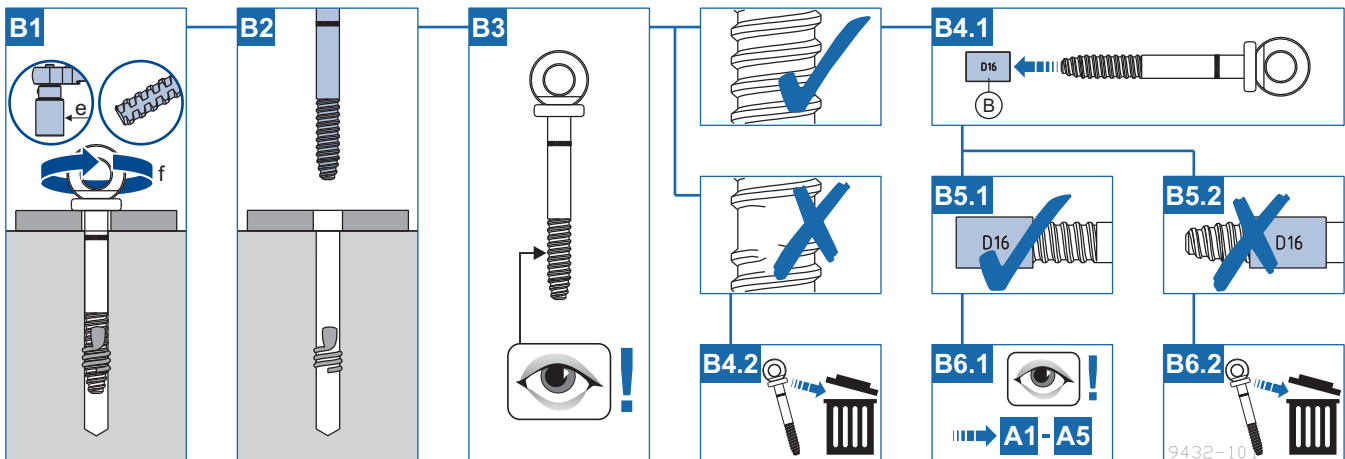
<https://player.vimeo.com/video/281800669>



VAROVÁNÍ

- ▶ Pero Doka 16mm používejte výhradně s expreskotvou Doka 16x125mm.
- ▶ V žádném případě nepoužívejte pero Doka 16mm s jinými šrouby nebo hmoždinkami.
- ▶ Pero pro expreskotvu Doka smí být našroubováno pouze ve znázorněném směru na expreskotvy Doka 16x125mm. Pero neroztahujte.
- ▶ Opakované použití expreskotvy je možné pouze po úspěšné pozitivní kontrole opotřebení pomocí **měrky pro expreskotvy Doka 16x125mm**.

Demontáž a kontrola pro opakované použití



a ... Jmenovitý průměr vrtáku 16 mm

b ... Hloubka vyvrtaného otvoru 135 mm (hloubku vyvrtaného otvoru b lze snížit o hodnotu c.)

c ... Tloušťka kotveného dílu max. 15 mm

d ... Průměr vyvrtaného otvoru v kotveném dílu 17-25 mm

e ... Velikost klíče 36 mm

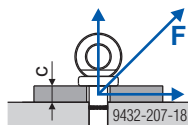
f ... Točivý moment T_{min} 180 Nm

A Pero Doka 16mm (ztracený díl při nasazení)

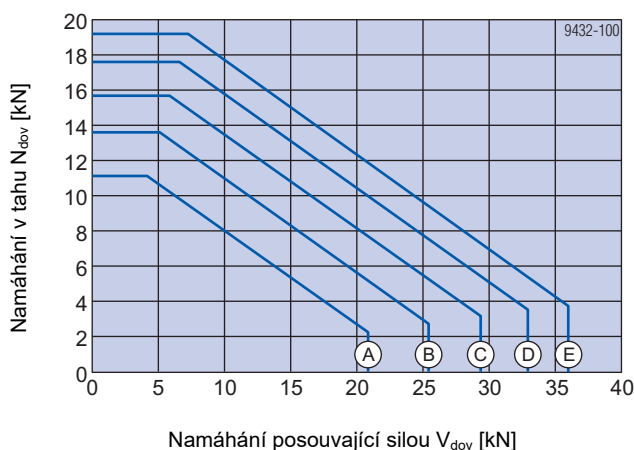
B Měrka expreskotva Doka 16x125mm

Dimenzování

Dovolené hodnoty pro dočasné upevnění v betonu bez trhlin

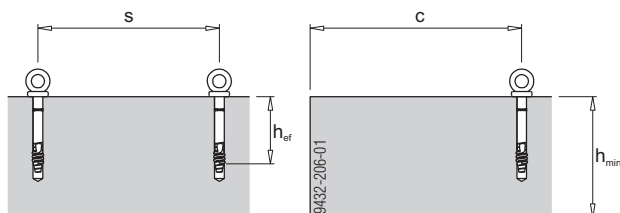


c ... Tloušťka kotveného dílu max. 15 mm



- A C8/10 ($f_{ck,cube,current} = 10 \text{ N/mm}^2$)
- B C12/15 ($f_{ck,cube,current} = 15 \text{ N/mm}^2$)
- C C16/20 ($f_{ck,cube,current} = 20 \text{ N/mm}^2$)
- D C20/25 ($f_{ck,cube,current} = 25 \text{ N/mm}^2$)
- E C25/30 ($f_{ck,cube,current} = 30 \text{ N/mm}^2$)

Okrajové podmínky



Hloubka zakotvení h_{ef} ... 85 mm

Tloušťka kotveného dílu h_{min} ... 200 mm

Vzdálenost od kraje c ... 400 mm

Vzdálenost mezi kotvami s ... min. 1200 mm

Zjednodušeně lze používat následující hodnoty:

- Dov. zatížení v betonu C8/10
s $f_{ck,cube,current} \geq 10 \text{ N/mm}^2$:
 $F_{dov} = 11,1 \text{ kN}$ ($R_d = 16,65 \text{ kN}$)
- Dov. zatížení v betonu C20/25
s $f_{ck,cube,current} \geq 25 \text{ N/mm}^2$:
 $F_{dov} = 17,6 \text{ kN}$ ($R_d = 26,4 \text{ kN}$)

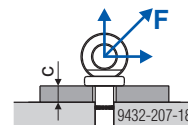


UPOZORNĚNÍ

V případě odlišných okrajových podmínek musí být zohledněny údaje uvedené v příslušném schválení:

- Z-21.8-2033 (ukotvení)
- Z-14.9-760 (Kotvicí bod pro osobní ochranné prostředky proti pádu)

Dovolené hodnoty pro kotvení v oku (platí pro beton bez trhlin)



c ... Tloušťka kotveného dílu max. 15 mm

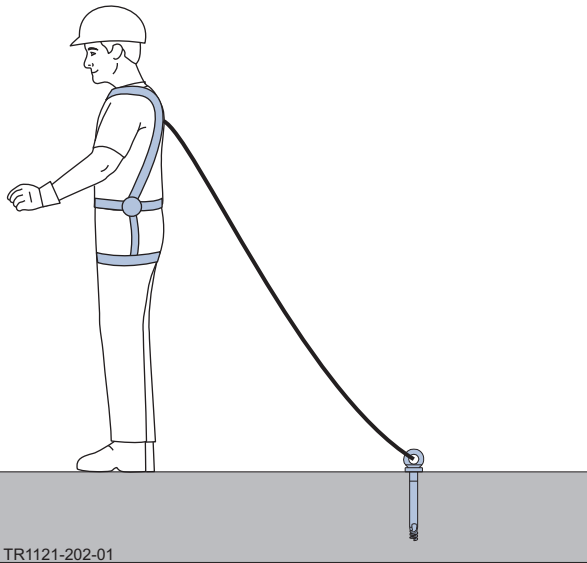
Dov. zatížení při $f_{ck,cube,current} \geq 10 \text{ N/mm}^2$:
 $F_{dov} = 10,0 \text{ kN}$ ($R_d = 15,0 \text{ kN}$)



UPOZORNĚNÍ

V případě poškozeného oka (deformace) není kotvení v oku dovoleno!

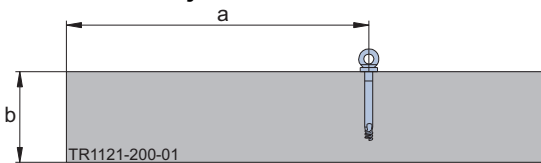
Kotvicí bod pro osobní ochranné prostředky proti pádu



Expreskotva může sloužit také jako kotvicí bod pro osobní ochranné prostředky proti pádu (např. bezpečnostní postroj) a jako jistící bod v případě pádu osob. Montáž a demontáž provádějte podle těchto informací pro uživatele.

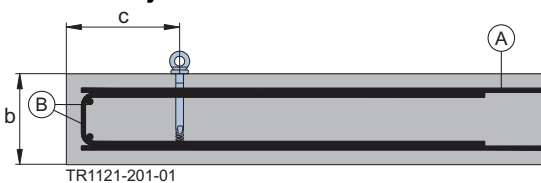
- Potřebná minimální krychelná $f_{ck,cube,min} = 10 \text{ N/mm}^2$
- Montáž v betonu s tlalinami a bez trhlin

Montáž mimo okraj



- a ...minimální vzdálenost 600 mm
- b ...minimální tloušťka stavebního dílu 180 mm

Montáž na okraji



- b ...minimální tloušťka stavebního dílu 180 mm
- c ...minimální vzdálenost 225 - 600 mm

- A** Minimální potřebné vyztužení povrchu
- B** Třminky do betonu a výztuž okraje

Potřebné vyztužení pro montáž na okraji

- Minimální potřebné vyztužení povrchu $a_{s,x} = a_{s,y} = 1,96 \text{ cm}^2/\text{m}$ v ortogonálním uspořádání v kotevním podkladu.
- Třminky do betonu $\varnothing \geq 8\text{mm}$ ve vzdálenosti 150 mm a výztuž okraje v podobě 2 podélných železných tyčí $\varnothing \geq 12 \text{ mm}$ v rozích.







UPOZORNĚNÍ

- Vyměňte poškozené nebo pádem namáhané expresní kotvy.
- Použití expreskotvy Doka jako kotvicí bod pro osobní ochranné prostředky proti pádu je omezeno na 6 měsíců a maximálně jednoho uživatele!
- Datum montáže expresní kotvy Doka napište černou, vodovzdornou tužkou na „**plaketu pro expreskotvu**“ (trvanlivost: 6 měsíců).

Příklad použití



	[kg]	Č. výrobku	[kg]	Č. výrobku
<p>Expreskotva Doka 16x125mm Doka express anchor 16x125mm</p>  <p>pozinkovaný délka: 18 cm</p>	0,31	588631000		
<p>Pero Doka 16mm Doka coil 16mm</p>  <p>pozinkovaný Průměr: 1,6 cm</p>	0,009	588633000		
<p>Měrka expreskotva Doka 16x125mm Gauge for Doka express anchor 16x125mm</p>  <p>černý délka: 3 cm Průměr: 2 cm</p>	0,03	588632000		
<p>Plaketa pro express kotvu Information plate for express anchor</p>  <p>PS šířka: 8 cm výška: 7,5 cm</p>	0,1	588630000		

Ve vaší blízkosti po celém světě.

Doka patří v celosvětovém měřítku k vedoucím společnostem v oblasti vývoje, výroby a prodeje bednicí techniky pro všechny oblasti na stavbě.

S více než 160 prodejními a logistickými zařízeními ve více než 70 zemích disponuje Doka Group výkonnou

prodejní sítí a zaručuje tak rychlou a profesionální dodávku materiálů a technickou podporu.

Doka Group je součástí společnosti Umdasch Group a zaměstnává celosvětově více než 6000 osob.

