

**Muottimestarit.**

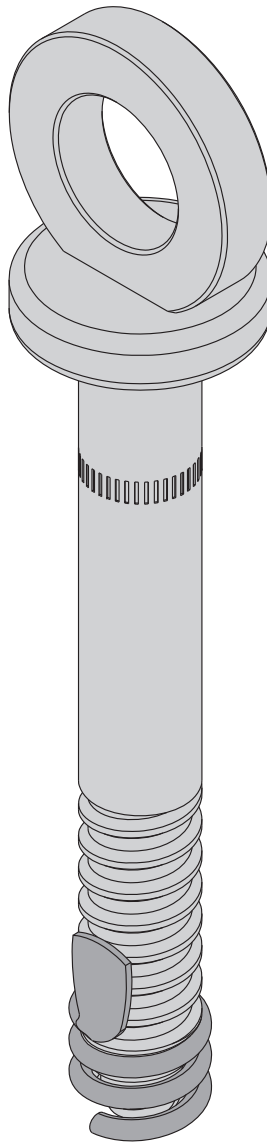
---

# Doka pika-ankkuri 16x125mm

---

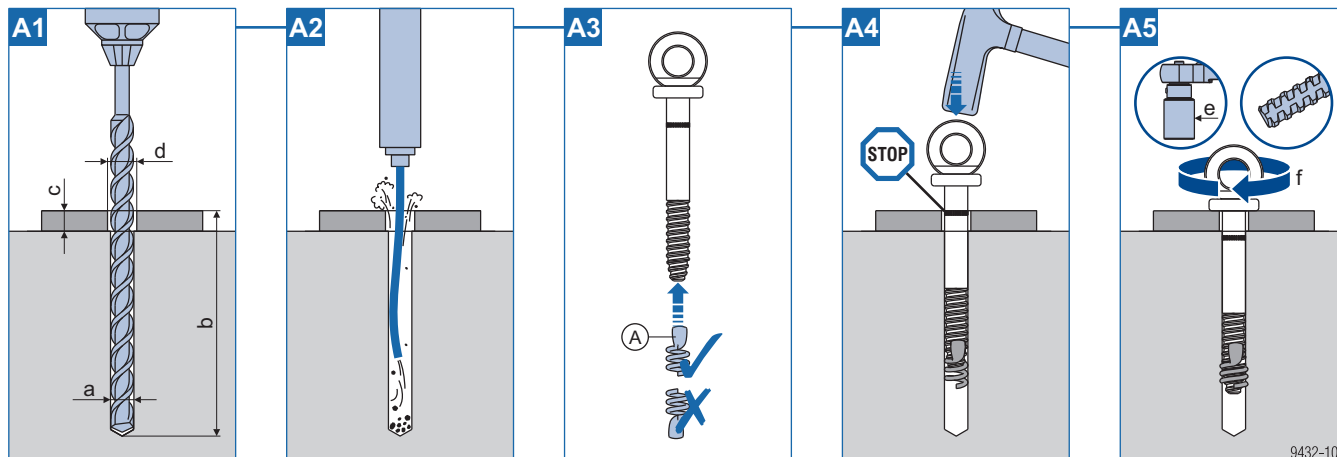
**Käyttäjätietoa**

Asennus- ja käyttöohje



# Asennus ja purkaminen

## Asennus



Animaatio:

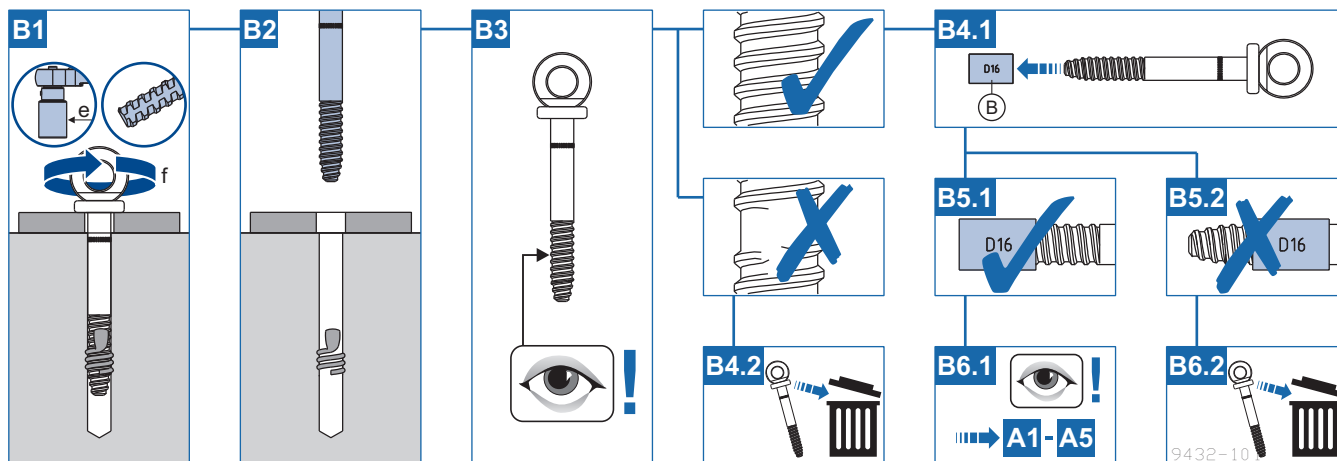
<https://player.vimeo.com/video/281800669>



### VAROITUS

- Käytä Doka kierteitä 16mm ainoastaan Doka express ankkurin 16x125mm kanssa.
- Älä käytä Doka kierteitä 16mm missään tapauksessa muiden ruuvien tai tulppien kanssa.
- Ruuvaa Doka kierteet 16mm vain kuvassa esitettyssä suunnassa Doka express ankkuriin 16x125mm. Ei saa kiristää etukäteen.
- Express ankkuria saa käyttää uudelleen vasta sen jälkeen kun kulumattomuus on luotettavasti tarkastettu **Doka express ankkurin 16x125mm mitalla**.

## Purkaminen ja tarkastus uudelleenkäyttöä varten



a ... Poran nimellishalkaisija 16 mm

b ... Porareiän syvyys 135 mm (porareiän syvyyttä b voidaan pienentää mitan c verran.)

c ... Asennusosan paksuus enint. 15 mm

d ... Porauksen halkaisija asennusosassa 17-25 mm

e ... Avaimen koko 36mm

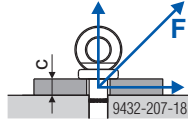
f ... Vääntömomentti  $T_{min}$  180 Nm

**A** Doka kierre 16mm (tämä osa on kertakäyttöinen)

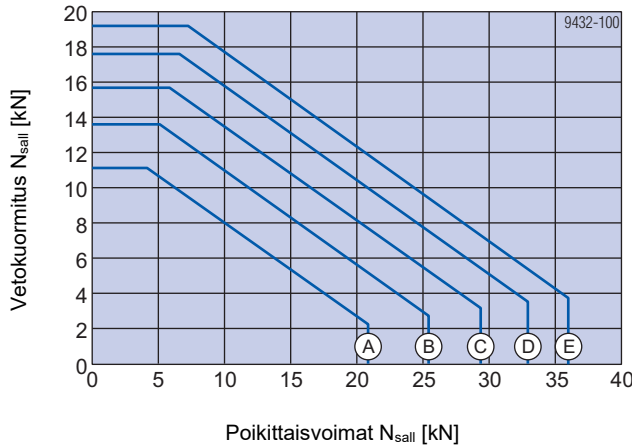
**B** Mitta Doka express ankkurille 16x125mm

## Mitoitus

### Sallitut arvot tilapäiseen kiinnitykseen halkeilemattomassa betonissa



c ... Asennusosan paksuus enint. 15 mm



**A** C8/10 ( $f_{ck,cube,current} = 10 \text{ N/mm}^2$ )

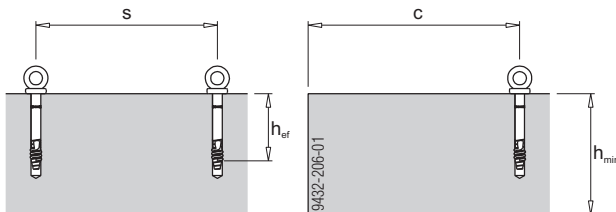
**B** C12/15 ( $f_{ck,cube,current} = 15 \text{ N/mm}^2$ )

**C** C16/20 ( $f_{ck,cube,current} = 20 \text{ N/mm}^2$ )

**D** C20/25 ( $f_{ck,cube,current} = 25 \text{ N/mm}^2$ )

**E** C25/30 ( $f_{ck,cube,current} = 30 \text{ N/mm}^2$ )

### Vähimmäisetäisyydet



Ankkurointisyvyys  $h_{ef}$  ... 85 mm

Rakenneosan paksuus  $h_{min}$  ... 200 mm

Vähimmäisetäisyys  $c$  ... 400 mm

Etäisyys  $s$  toisistaan ... väh. 1200 mm

Yksinkertaistetusti voidaan käyttää seuraavia arvoja:

- Sall. kuorma betonissa C8/10,

$f_{ck,cube,current} \geq 10 \text{ N/mm}^2$ :

$F_{sall} = 11,1 \text{ kN}$  ( $R_d = 16,65 \text{ kN}$ )

- Sall. kuorma betonissa C20/25,

$f_{ck,cube,current} \geq 25 \text{ N/mm}^2$ :

$F_{sall} = 17,6 \text{ kN}$  ( $R_d = 26,4 \text{ kN}$ )

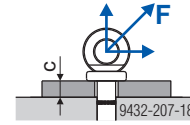


### ILMOITUS

Poikkeavissa reunaolosuhteissa on noudatettava asiaankuuluvan hyväksynnän tietoja:

- Z-21.8-2033 (Ankkurointi)
- Z-14.9-760 (Kiinnityskohta henkilökohtaiselle putoamissuojajärjestelmälle)

### Sallitut arvot jännitykselle renkaassa (pätee halkeamattomaan betoniin)



c ... Asennusosan paksuus enint. 15 mm

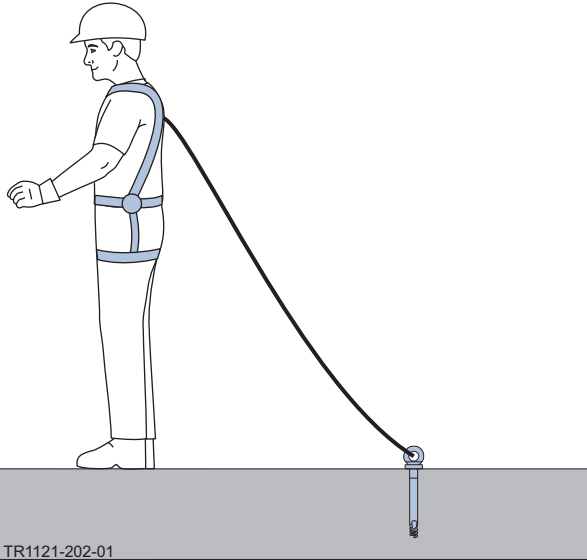
Sall. kuorma kun  $f_{ck,cube,current} \geq 10 \text{ N/mm}^2$ :  
 $F_{sall} = 10,0 \text{ kN}$  ( $R_d = 15,0 \text{ kN}$ )



### ILMOITUS

Jos rengas on vaurioitunut (vääristynyt) on renkaaseen kohdistuva jännitys kielletty!

# Kiinnityskohta henkilökohtaiselle putoamissuojajärjestelmälle

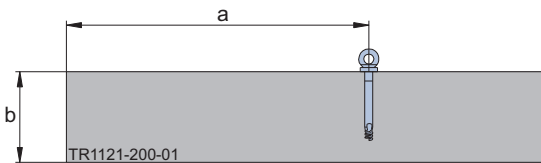


Express ankkuria voidaan käyttää myös henkilökohtaisen putoamissuojajärjestelmän (esim. valjaiden) kiinnitykseen sekä varmistuspisteenä henkilön putoamisen varalta.

Asennus ja purkaminen suoritetaan näiden käyttäjätietojen mukaisesti.

- Kuution puristuslujuus vähintään  $f_{ck,cube,min} = 10 \text{ N/mm}^2$
- Asennus halkeilevaan ja halkeilemattomaan betoniin

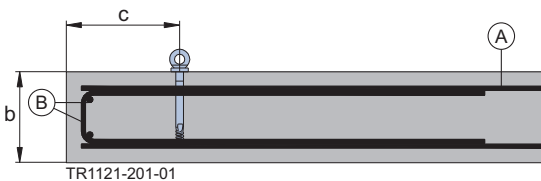
## Asennus etäälle reunasta



a ...vähimmäisetäisyys 600 mm

b ...rakennusosien vähimmäispaksuus 180 mm

## Asennus lähelle reunaa



b ...rakennusosien vähimmäispaksuus 180 mm

c ...vähimmäisetäisyys 225 - 600 mm

**A** Minimi pinnanvahvistus

**B** Taivutettu ja reunaradoitus

Tarvittava vahvistus asennettaessa lähelle reunaa:

- Minimi pinnanvahvistus  $a_{s,x} = a_{s,y} = 1,96 \text{ cm}^2/\text{m}$  järjestetty ortogonaalisesti ankkurointialustassa.
- Taivutettu radoitus  $\varnothing \geq 8 \text{ mm}$  jonka etäisyys 150 mm ja reunaradoitus 2 pitkittäisraudan  $\varnothing \geq 12 \text{ mm}$  muodossa kulmissa.







## ILMOITUS

- Vaihda vaurioituneet tai putoamisen kohteeksi joutuneet express ankkurit.
- Doka express ankkurin käyttö kiinnityskohdaksi henkilökohtaiselle putoamissuojajärjestelmälle on rajoitettu 6 kuukauteen ja enintään yhdelle käyttäjälle!
- Kirjoita Doka express ankkurin asennuspäivä mustalla, vedenpitävällä kynällä **"express-ankkurin tyyppikilpeen"** (säilyvyys: 6 kuukautta).

## Käyttöesimerkki



	[kg]	Tuote-nro.	[kg]	Tuote-nro.
<b>Doka express ankkuri 16x125mm</b> Doka express anchor 16x125mm  sinkitty pituus: 18 cm	0,31	588631000		
<b>Doka kierre 16mm</b> Doka coil 16mm  sinkitty Halkaisija: 1,6 cm	0,009	588633000		
<b>Mitta Doka express ankkurille 16x125mm</b> Gauge for Doka express anchor 16x125mm  musta pituus: 3 cm Halkaisija: 2 cm	0,03	588632000		
<b>Tyypikilpi express-ankkuri</b> Information plate for express anchor  PS leveys: 8 cm korkeus: 7,5 cm	0,1	588630000		

## Maailmanlaajuisesti lähellä

---

Doka on yksi maailman johtavista yrityksistä muottiratkaisujen suunnittelussa, valmistuksessa ja myynnissä kaikkien rakennusalan erilaisiin projekteihin.

Doka Group on edustettuna yli 160 myynti- ja logistiikkakeskuksessa yli 70 maassa muodostaen näin tehok-

kaasti toimivan myyntiverkoston joka takaa materiaalin ja teknisen tuen nopean ja ammattitaitoisen käytettävyyden.

Doka Group on osa Umdasch Group'ia ja työllistää maailmanlaajuisesti yli 6000 henkilöä.

