

Formexperten.

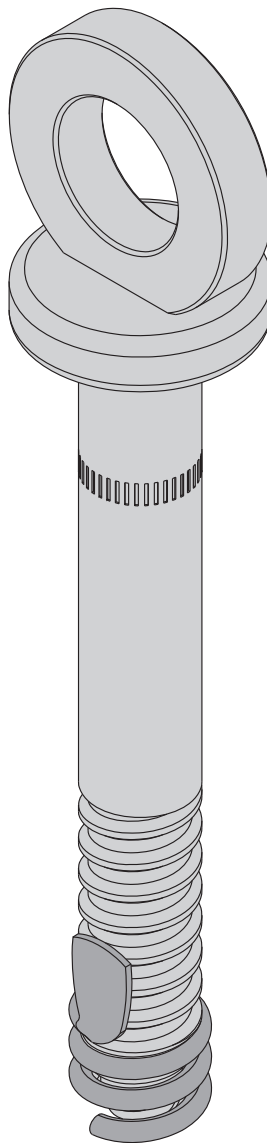
---

# Doka expressanker 16x125mm

---

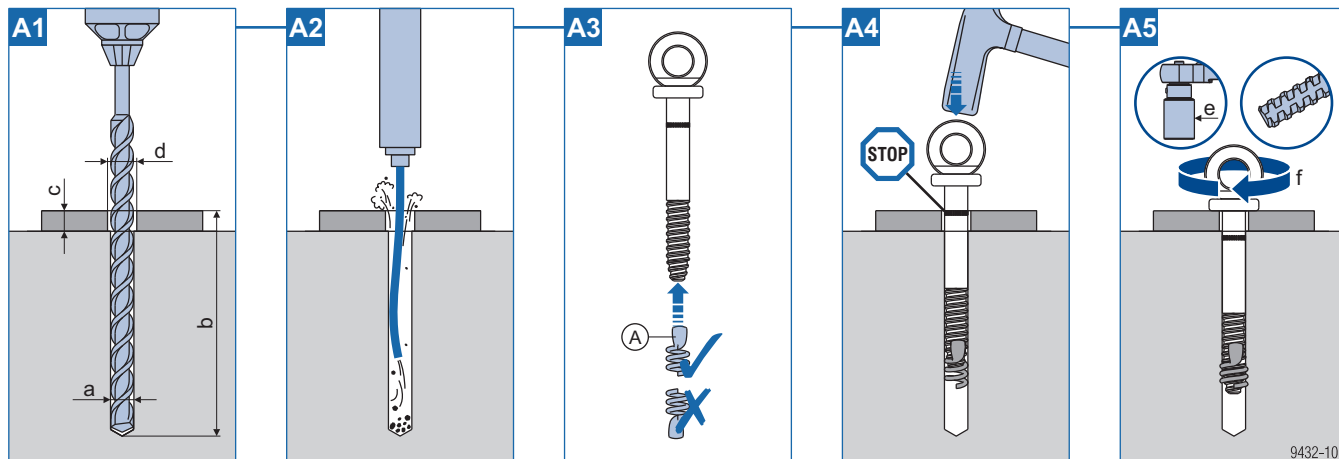
## Användarinformation

Anvisningar för montering och användning



# Montering och demontering

## Montering



Animation:

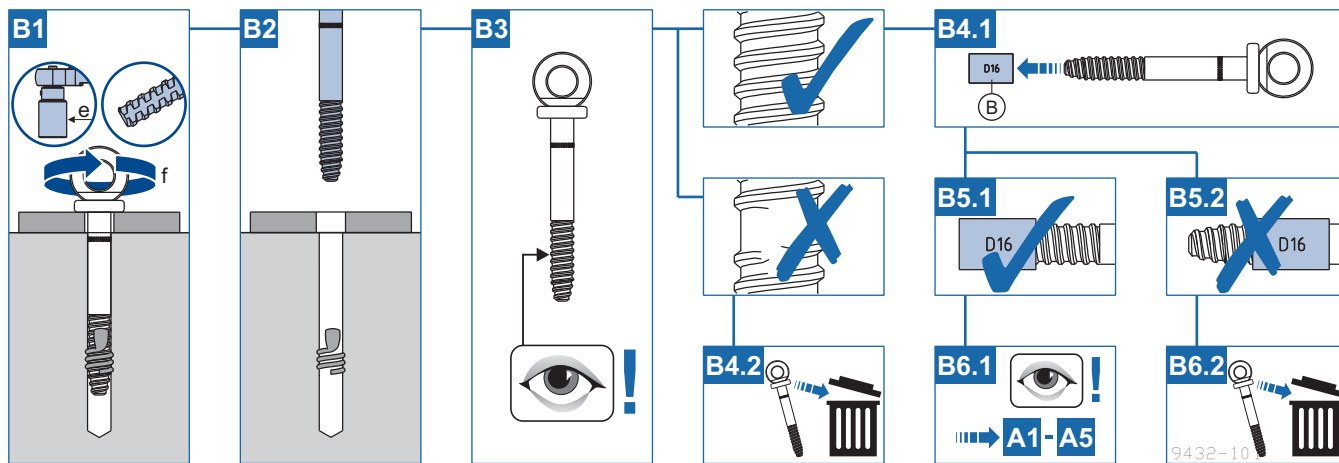
<https://player.vimeo.com/video/281800669>



### VARNING

- ▶ Använd enbart Doka coils 16mm med Doka expressankare 16x125mm.
- ▶ Använd aldrig Doka coils 16mm med andra skruvar och plugg.
- ▶ Skruva endast fast Doka-Coils 16mm i den visade riktningen på Doka-expressankare 16x125mm. Expandera inte i förväg.
- ▶ Expressankaret får endast återanvändas efter framgångsrikt utförd kontroll av slitaget med **mätare till Doka expressankare 16x125mm**.

## Demontering och kontroll före återanvändning



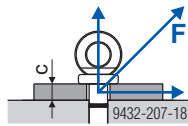
- a ... Borrets diameter 16 mm
- b ... Borrhålsdjup 135 mm (borrhålsdjupet b kan minskas med måttet c)
- c ... Tjocklek monteringsdel max. 15 mm
- d ... Håldiameter i monteringsdel 17 - 25 mm
- e ... Nyckelvidd 36 mm
- f ... Vridmoment  $T_{min}$  180 Nm

**A** Doka-Coil 16mm (förlorad del per användning)

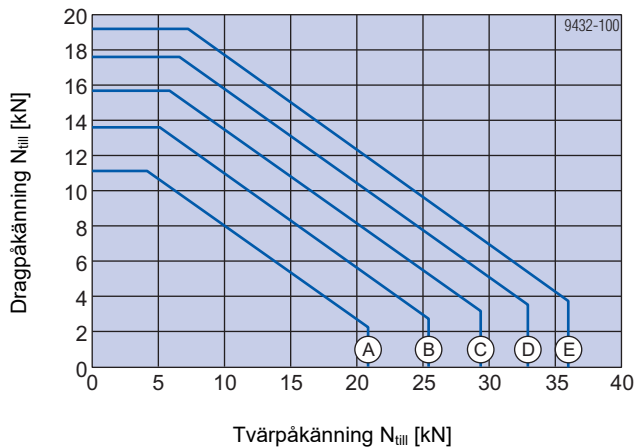
**B** Mätare till Doka expressankare 16x125mm

## Dimensionering

### Tillåtna värden för temporär infästning i osprucken betong

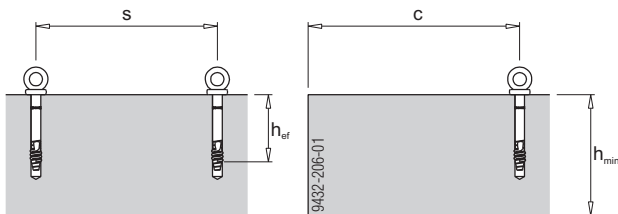


c ... Tjocklek monteringsdel max. 15 mm



- A C8/10 ( $f_{ck,cube,current} = 10 \text{ N/mm}^2$ )
- B C12/15 ( $f_{ck,cube,current} = 15 \text{ N/mm}^2$ )
- C C16/20 ( $f_{ck,cube,current} = 20 \text{ N/mm}^2$ )
- D C20/25 ( $f_{ck,cube,current} = 25 \text{ N/mm}^2$ )
- E C25/30 ( $f_{ck,cube,current} = 30 \text{ N/mm}^2$ )

### Monteringsmått



Förankringsdjup  $h_{ef}$  ... 85mm

Tjocklek byggnadsdel  $h_{min}$  ... 200mm

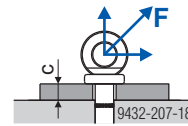
Kantavstånd  $c$  ... 400mm

Avstånd  $s$  inbördes ... min. 1 200 mm

Förenklat kan följande värden användas:

- Till. last i betongen C8/10  
med  $f_{ck,cube,current} \geq 10 \text{ N/mm}^2$ :  
 $F_{till.} = 11,1 \text{ kN}$  ( $R_d = 16,65 \text{ kN}$ )
- Till. last i betongen C20/25  
med  $f_{ck,cube,current} \geq 25 \text{ N/mm}^2$ :  
 $F_{till.} = 17,6 \text{ kN}$  ( $R_d = 26,4 \text{ kN}$ )

### Tillåtna värde för förankring i ringen (gäller för osprucken betong)



c ... Tjocklek monteringsdel max. 15 mm

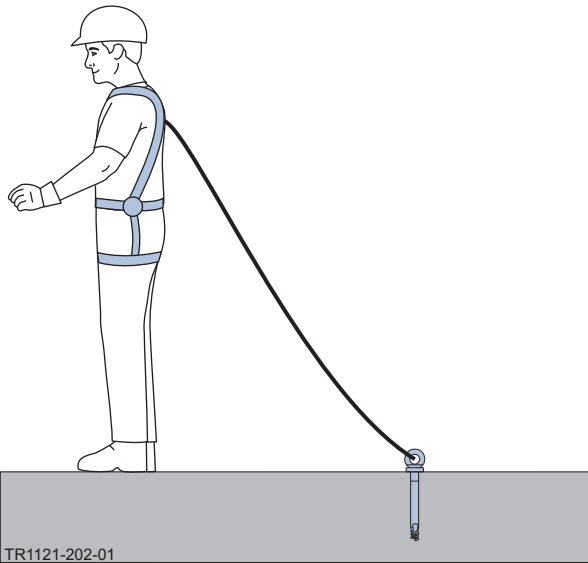
Till last vid  $f_{ck,cube,current} \geq 10 \text{ N/mm}^2$ :  
 $F_{till.} = 10,0 \text{ kN}$  ( $R_d = 15,0 \text{ kN}$ )



#### INFORMATION

Vid skadad ring (deformerad) är det förbjudet att förankra i ringen!

## Fästpunkt för personlig skyddsutrustning

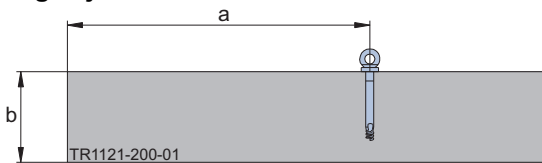


Expressankaret kan även användas som fästpunkt för personlig fallskyddsutrustning (t.ex. säkerhetssele) och som säkringspunkt om en person skulle falla.

Montering och demontering görs enligt den här användarinformationen.

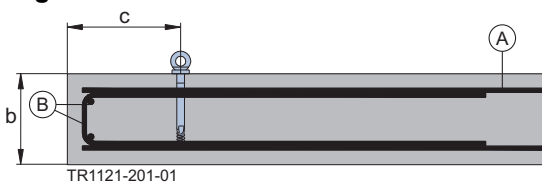
- Minsta kubhållfasthet  $f_{ck, cube, min} = 10 \text{ N/mm}^2$
- Montering i sprucken och osprucken betong

### Montage ej nära kant



- a ...minimavstånd 600 mm
- b ...minsta komponenttjocklek 180 mm

### Montage nära kant



- b ...minsta komponenttjocklek 180 mm
- c ...minimavstånd 225 - 600 mm

- A** Minsta ytarmering
- B** Kantbalksarmering

Nödvändig armering för montering nära kant:

- Minsta ytarmering  $a_{s,x} = a_{s,y} = 1,96 \text{ cm}^2/\text{m}$  rätvinkligt anordnad i förankringsgrunden.
- Korgarmering  $\varnothing \geq 8\text{mm}$  med ett avstånd på 150 mm och kantarmering i form av 2 längsgående järn  $\varnothing \geq 12 \text{ mm}$  i hörnen.







### INFORMATION

- Byt ut expressförankringar som skadade eller påverkade av fall.
- Användningen av Doka expressankare som fästpunkt för personlig skyddsutrustning är begränsat till 6 månader och för maximalt en användare!
- Skriv monteringsdatumet för Doka expressankaret med svart, vattenfast penna på **"informationsskylten för expressankare"** (hållbarhet: 6 månader).

### Användningsexempel



	[kg]	Artikel nr.	[kg]	Artikel nr.
<b>Doka expressanker 16x125mm</b> Doka express anchor 16x125mm	<b>0,31</b>	<b>588631000</b>		
 galvaniserad längd: 18 cm				
<b>Doka coil 16mm</b> Doka coil 16mm	<b>0,009</b>	<b>588633000</b>		
 galvaniserad diameter: 1,6 cm				
<b>Mätare till Doka expressankare 16x125mm</b> Gauge for Doka express anchor 16x125mm	<b>0,03</b>	<b>588632000</b>		
 svart längd: 3 cm diameter: 2 cm				
<b>Informationsskylt för expressankare</b> Information plate for express anchor	<b>0,1</b>	<b>588630000</b>		
 PS bredd: 8 cm höjd: 7,5 cm				

## Över hela världen nära dig

---

Doka räknas till de globalt ledande företagen inom utveckling, tillverkning och försäljning av formteknik för alla områden inom byggtekniken.

Med mer än 160 filialer och logistikcentraler i mer än 70 länder har Doka Group ett effektivt försäljningsnät och

garanterar på så sätt att materiel och teknisk support tillhandahålls snabbt och professionellt.

Doka Group är ett företag inom Umdasch Group och sysselsätter globalt mer än 6 000 medarbetare.

