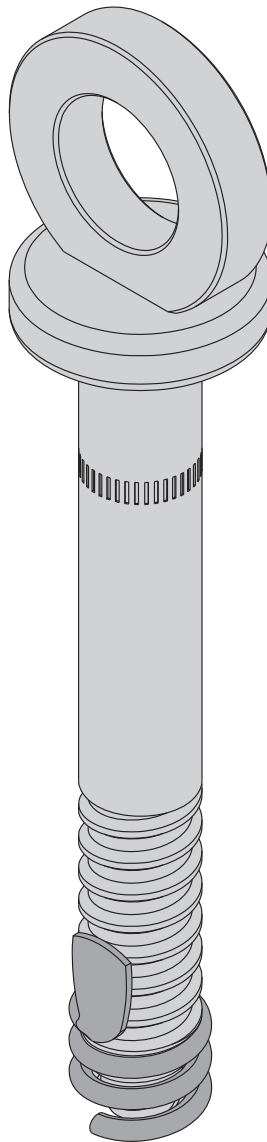


Formexperthen.

Doka expressanker 16x125mm

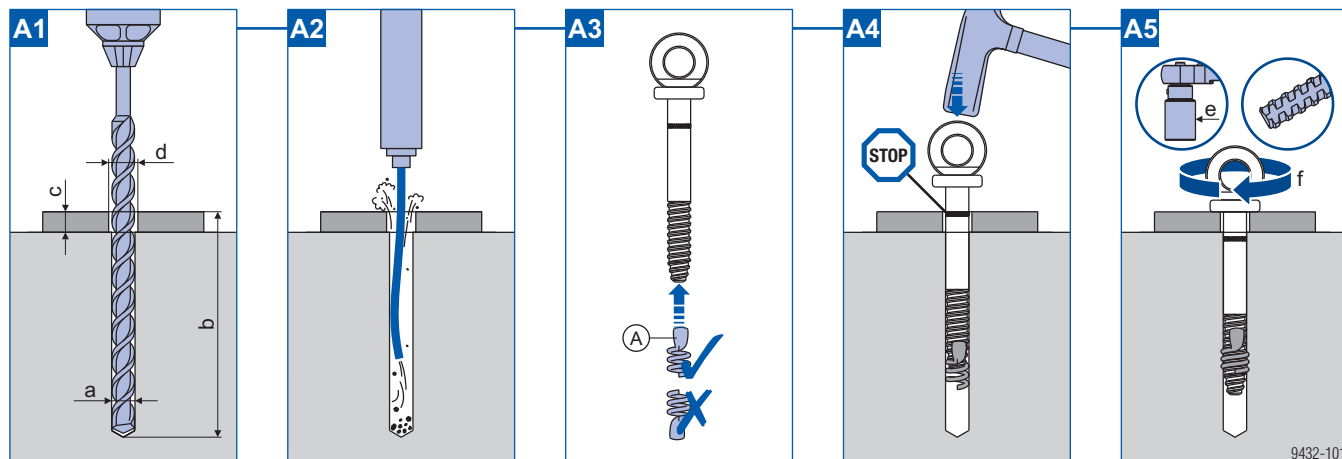
Art.nr 588631000

Monteringsanvisningar



Montering och demontering

Montering



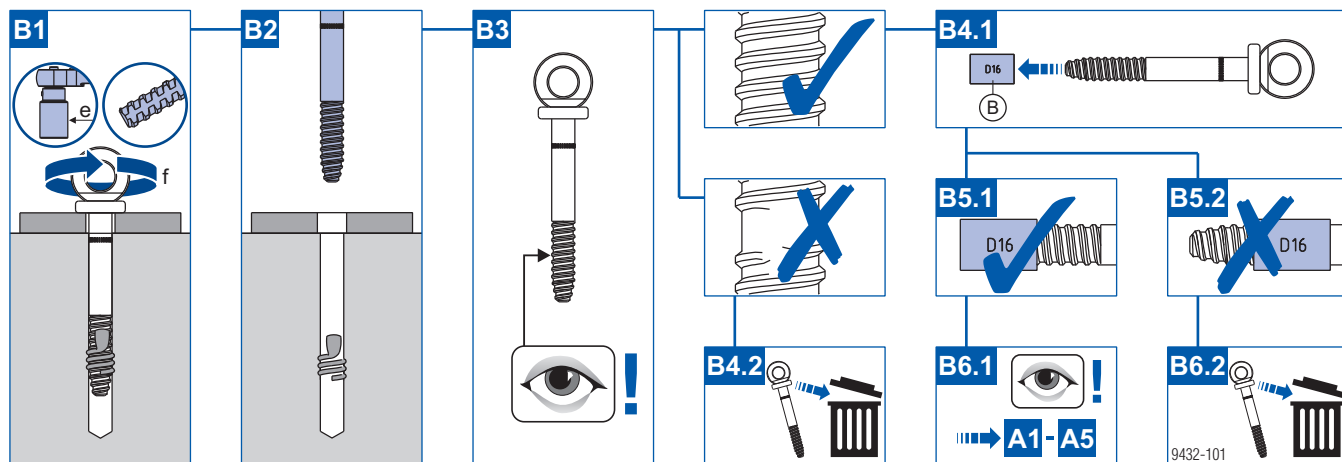
Animation: <https://player.vimeo.com/video/281800669>



VARNING

- Använd Doka-Coils 16mm uteslutande med Doka expressankare 16x125mm.
- Använd under inga omständigheter Doka-Coils 16mm med andra skruvar eller tappar.
- Skruva endast fast Doka-Coils 16mm i den visade riktningen på Doka-expressankare 16x125mm. Expandera inte i förväg.
- Expressankaret får endast återanvändas efter utförd kontroll av slitaget med **tolken Doka-expressankare 16x125mm**.

Demontering och kontroll före återanvändning



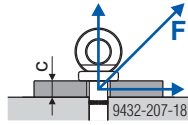
- a ... Borrets diameter 16 mm
- b ... Borrhålsdjup 135 mm (borrhålsdjupet b kan minskas med måttet c)
- c ... Tjocklek monteringsdel max. 15 mm
- d ... Håldiameter i monteringsdel 17 - 25 mm
- e ... Nyckelvidd 36 mm
- f ... Vridmoment T_{min} 180 Nm

A Doka-Coil 16mm (art.nr 588633000)
förlorad del per användning

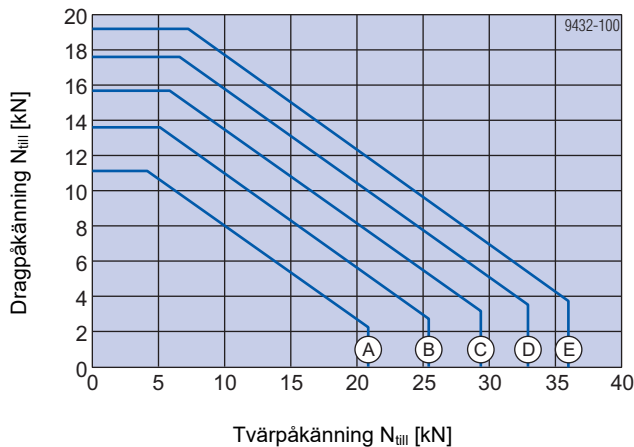
B Tolk Doka-expressankare 16x125mm (art.nr 588632000)

Dimensionering

Tillåtna värden för temporär infästning i osprucken betong

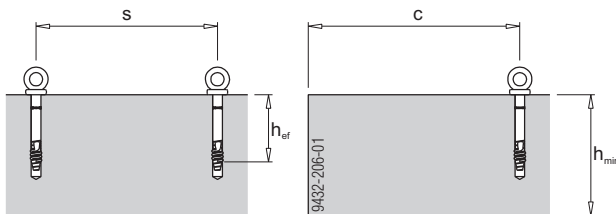


c ... Tjocklek monteringsdel max. 15 mm



- A** C8/10 ($f_{ck,cube,current} = 10 \text{ N/mm}^2$)
- B** C12/15 ($f_{ck,cube,current} = 15 \text{ N/mm}^2$)
- C** C16/20 ($f_{ck,cube,current} = 20 \text{ N/mm}^2$)
- D** C20/25 ($f_{ck,cube,current} = 25 \text{ N/mm}^2$)
- E** C25/30 ($f_{ck,cube,current} = 30 \text{ N/mm}^2$)

Monteringsmått



Förankringsdjup h_{ef} ... 85 mm
 Tjocklek byggnadsdel h_{min} ... 200 mm
 Kantavstånd c ... 400 mm
 Avstånd s inbördes ... min. 1 200 mm

Förenklat kan följande värden användas:

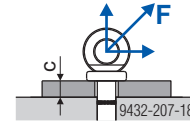
- Till. last i betongen C8/10
 med $f_{ck,cube,current} \geq 10 \text{ N/mm}^2$:
 $F_{till.} = 11,1 \text{ kN}$ ($R_d = 16,65 \text{ kN}$)
- Till. last i betongen C20/25
 med $f_{ck,cube,current} \geq 25 \text{ N/mm}^2$:
 $F_{till.} = 17,6 \text{ kN}$ ($R_d = 26,4 \text{ kN}$)



INFORMATION

Vid avvikande monteringsmått måste godkännandet Z-21.8-2033 användas!

Tillåtna värde för förankring i ringen (gäller för osprucken betong)



c ... Tjocklek monteringsdel max. 15 mm

Till last vid $f_{ck,cube,current} \geq 10 \text{ N/mm}^2$:
 $F_{till.} = 10,0 \text{ kN}$ ($R_d = 15,0 \text{ kN}$)



INFORMATION

Vid skadad ring (deformerad) är det förbjudet att förankra i ringen!