

Forskallingsteknikerne.

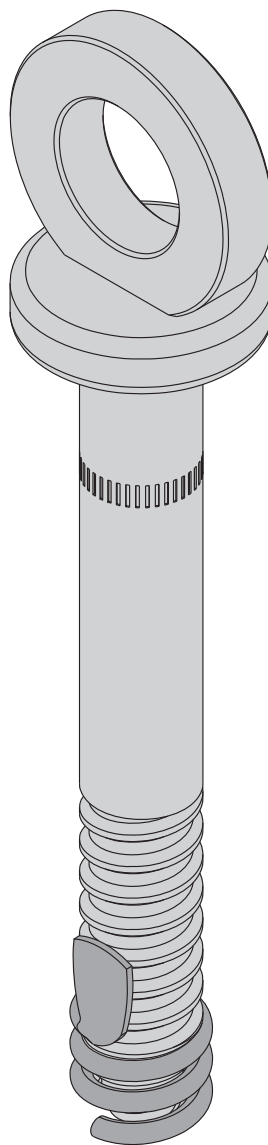
---

# Doka expres anker 16x125mm

---

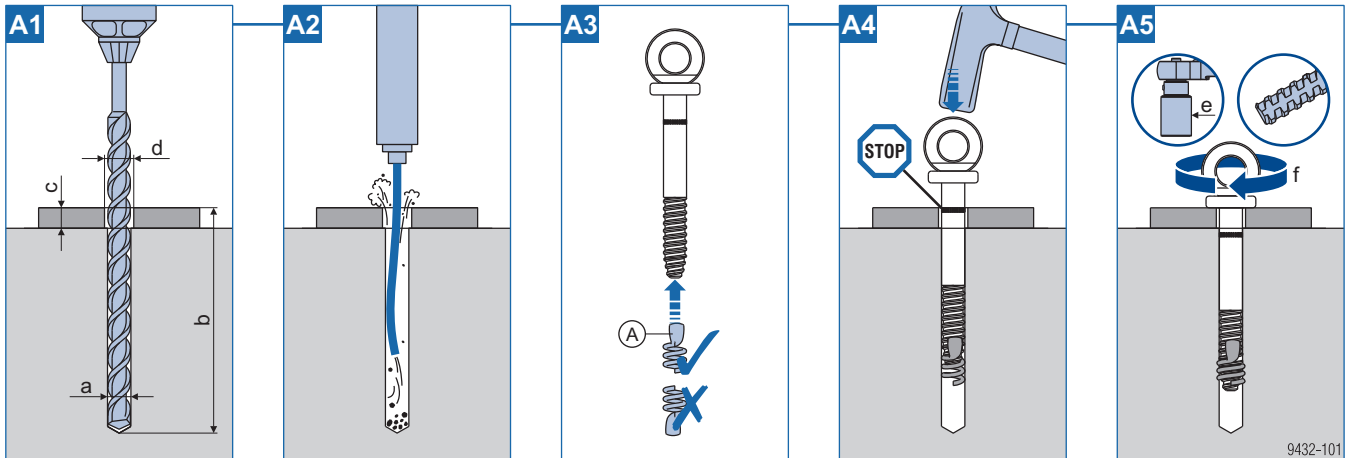
## Brugerinformation

Montage- og brugervejledning



# Montering og afmontering

## Montage



Animation:

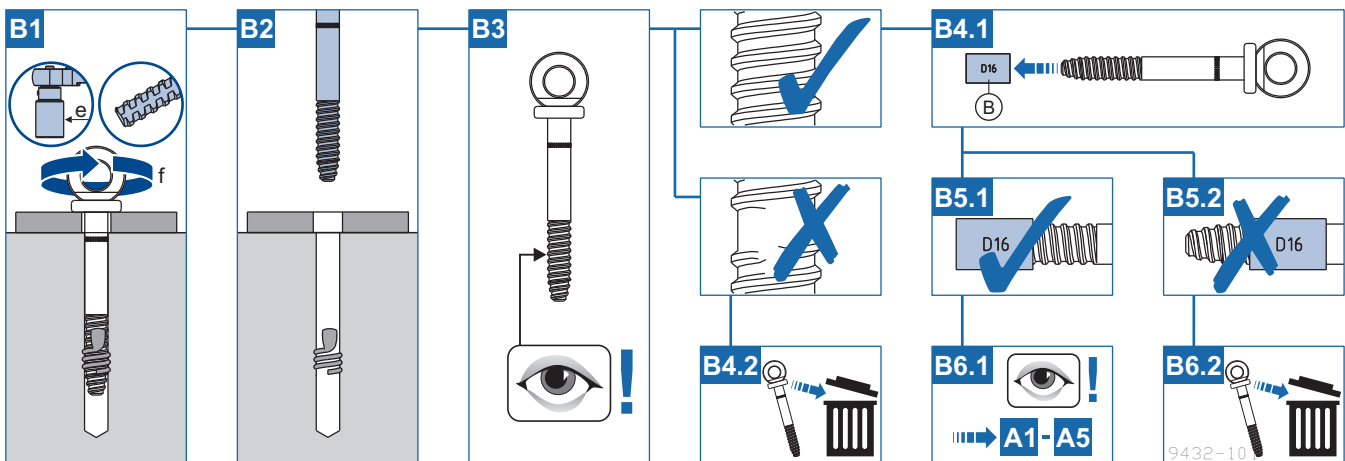
<https://player.vimeo.com/video/281800669>



### ADVARSEL

- ▶ Doka fjeder 16mm må udelukkende anvendes med Doka expres anker 16x125mm.
- ▶ Doka fjeder 16mm må under ingen omstændigheder anvendes sammen med andre skruer eller dyvler.
- ▶ Doka fjeder 16mm må kun skrues på et Doka expres anker 16x125mm i den viste retning. Må ikke spredes forlods.
- ▶ Express ankeret må kun genanvendes efter en positiv kontrol af slitagen med en målestok for Doka expres anker 16x125mm.

## Afmontering og kontrol for genanvendelse



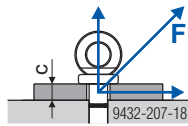
- a ... Nom. diameter på bor 16 mm
- b ... Boreddybde 135 mm (boreddybden b kan forkortes med afstand c.)
- c ... Tykkelse monteringsdel maks. 15 mm
- d ... Huldiameter i monteringsdel 17-25 mm
- e ... Nøglestørrelse 36 mm
- f ... Drejemoment  $T_{min}$  180 Nm

**A** Doka fjeder 16mm (engangsdel pr. opgave)

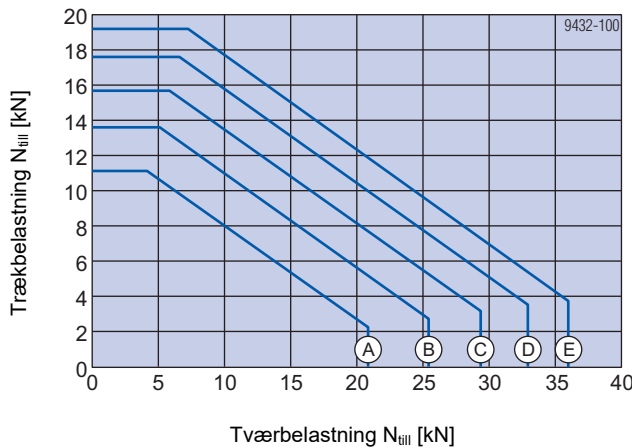
**B** Målestok for Doka expres anker 16x125mm

## Dimensionering

### Tilladelige værdier for midlertidig fastgørelse i ikke-revnet beton



c ... Tykkelse monteringsdel maks. 15 mm



**A** C8/10 ( $f_{ck,cube,current} = 10 \text{ N/mm}^2$ )

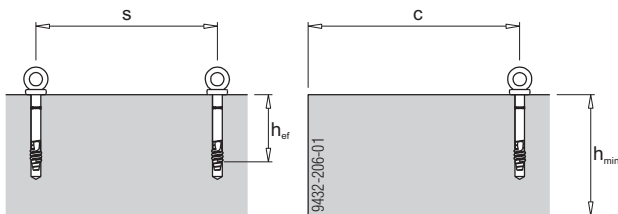
**B** C12/15 ( $f_{ck,cube,current} = 15 \text{ N/mm}^2$ )

**C** C16/20 ( $f_{ck,cube,current} = 20 \text{ N/mm}^2$ )

**D** C20/25 ( $f_{ck,cube,current} = 25 \text{ N/mm}^2$ )

**E** C25/30 ( $f_{ck,cube,current} = 30 \text{ N/mm}^2$ )

### Randbetingelser



Forankringsdybde  $h_{ef}$  ... 85 mm

Komponenttykkelse  $h_{min}$  ... 200 mm

Kantafstand c ... 400 mm

Afstand s indbyrdes ... min. 1200 mm

Forenklet udtrykt kan følgende værdier anvendes:

- Till. last i beton C8/10 med  $f_{ck,cube,current} \geq 10 \text{ N/mm}^2$ :  
 $F_{till} = 11,1 \text{ kN}$  ( $R_d = 16,65 \text{ kN}$ )
- Till. last i beton C20/25 med  $f_{ck,cube,current} \geq 25 \text{ N/mm}^2$ :  
 $F_{till} = 17,6 \text{ kN}$  ( $R_d = 26,4 \text{ kN}$ )

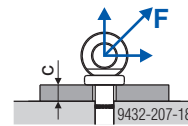


### VARSEL

Oplysningerne i den tilhørende godkendelse skal overholdes under afvigende rammebetingelser:

- Z-21.8-2033 (Forankring)
- Z-14.9-760 (Fastgørelsespunkt til det personlige sikkerhedsudstyr mod nedstyrtning)

### Tilladte værdier for afsværtning på ringen (gældende for ikke-revnet beton)



c ... Tykkelse monteringsdel maks. 15 mm

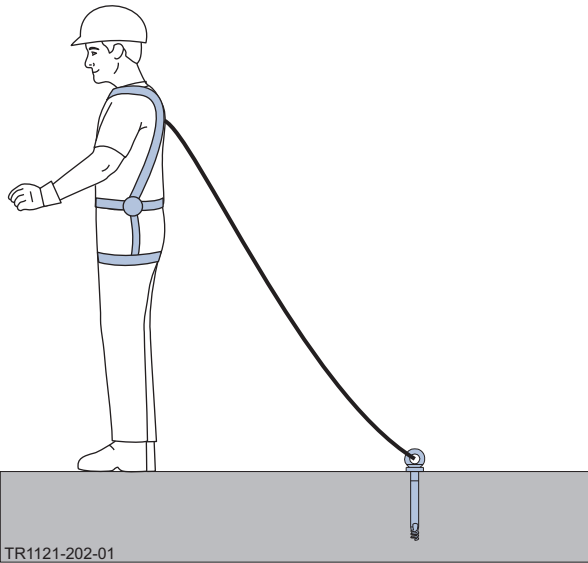
Till. last ved  $f_{ck,cube,current} \geq 10 \text{ N/mm}^2$ :  
 $F_{till} = 10,0 \text{ kN}$  ( $R_d = 15,0 \text{ kN}$ )



### VARSEL

Ved en beskadiget ring (deformeret) er afsværtning på ringen forbudt!

# Fastgørelsespunkt til det personlige sikkerhedsudstyr mod nedstyrtning

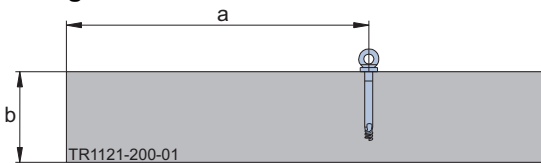


Expressankret kan også bruges som anhegningspunkt til personlige værnemidler mod styrt (f.eks. fangsele) og som sikringspunkt i tilfælde af at personer styrter.

Montering og demontering sker iht. denne brugerinformation.

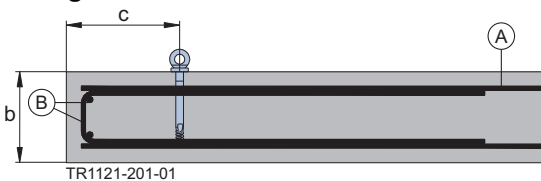
- Minimumstrykstyrke for kube  $f_{ck,cube,min} = 10 \text{ N/mm}^2$
- Montering i revnet og ikke-revnet beton

## Montering væk fra kanten



- a ...mindste afstand 600 mm
- b ...minimumstykkelse for del 180 mm

## Montering i nærheden af kanten



- b ...minimumstykkelse for del 180 mm
- c ...mindste afstand 225 - 600 mm

**A** Minimumsoverfladeforstærkning

**B** Bøjle- og kantforstærkning

Påkrævet forstærkning til montering i nærheden af kanten:

- Minimumsoverfladeforstærkning  
 $a_{s,x} = a_{s,y} = 1,96 \text{ cm}^2/\text{m}$  placeret ortogonalt i forankringsgrunden.
- Bøjleforstærkning  $\varnothing \geq 8 \text{ mm}$  i en afstand på 150 mm og kantforstærkning i form af 2 stålstænger  $\varnothing \geq 12 \text{ mm}$  i hjørnerne.







## VARSEL

- Udskift beskadigede eller slidte expresankre pga. styrt.
- Doka-expressankre må kun bruges som anhegningspunkt til personlige værnemidler i maks. 6 måneder og kun for én bruger!
- Doka-expressankrets monteringsdato skal skrives med en sort, vandfast stift på "**expressankrets plakette**" (holdbarhed: 6 måneder). 6 måneder).

## Anvendelseksempel



|                                                                                                                                                                              | [kg]  | Artikel nr. | [kg] | Artikel nr. |
|------------------------------------------------------------------------------------------------------------------------------------------------------------------------------|-------|-------------|------|-------------|
| <b>Doka expres anker 16x125mm</b><br>Doka-Expressanker 16x125mm<br> Galvaniseret            | 0,31  | 588631000   |      |             |
| <b>Doka fjeder 16mm</b><br>Doka-Coil 16mm<br> Galvaniseret                                  | 0,009 | 588633000   |      |             |
| <b>Målestok for Doka expres anker 16x125mm</b><br>Lehre Doka-Expressanker 16x125mm<br> Sort | 0,03  | 588632000   |      |             |
| <b>Expres anker plakette</b><br>Plakette Expressanker<br> PS                                | 0,1   | 588630000   |      |             |

## Altid i din nærhed

---

Doka er en af verdens førende virksomheder inden for udvikling, fremstilling og distribution af forskallingsteknik på alle områder inden for byggeri.

Med mere end 160 distributions- og logistiklokationer i over 70 lande råder Doka Group over et stærkt netværk

og garanterer dermed en hurtig og professionel levering af materiel og teknisk support.

Doka Group er en virksomhed inden for Umdasch Group og beskæftiger over 6000 medarbejdere over hele verden.

