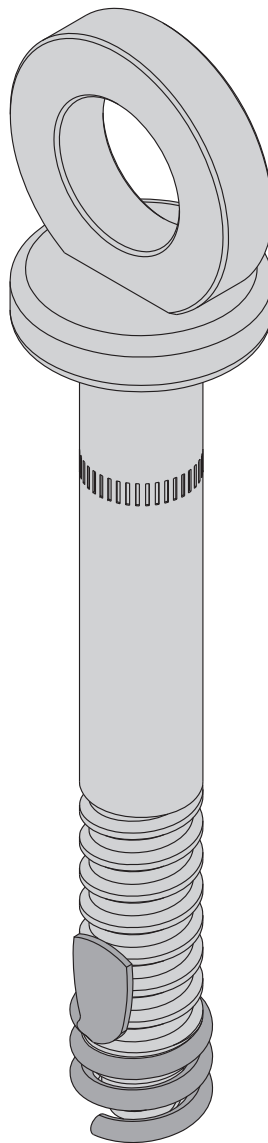


De Bekistingsspecialisten.

Doka express anker 16x125mm

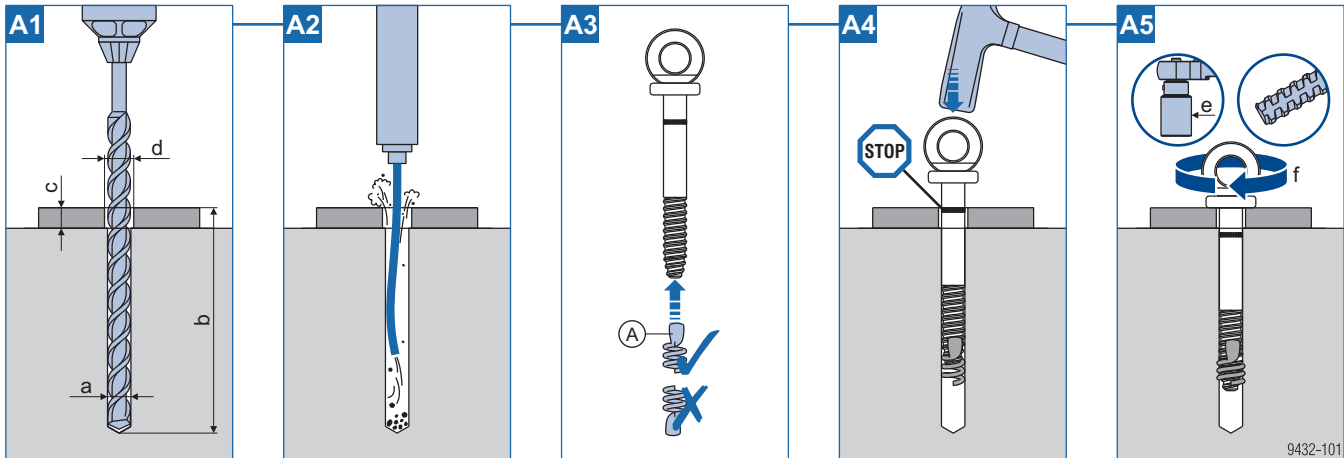
Gebruikersinformatie

Montage- en gebruikshandleiding



Inbouw en demontage

Inbouw



Animatie:

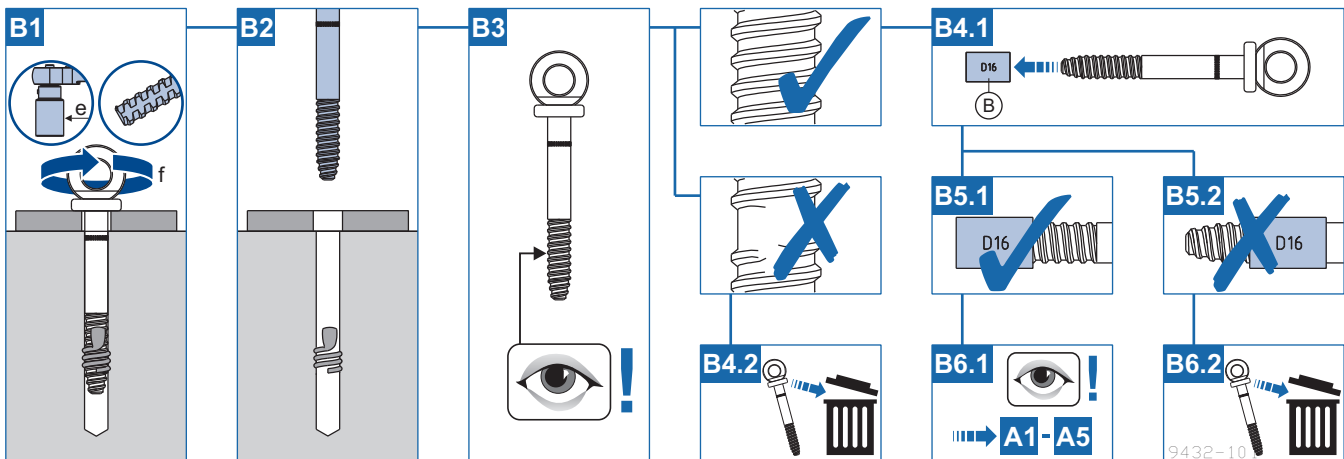
<https://player.vimeo.com/video/281800669>



WAARSCHUWING

- ▶ Doka express veren 16mm uitsluitend met Doka express ankers 16x125mm gebruiken.
- ▶ Doka express veren 16mm in geen geval met andere bouten of pluggen gebruiken.
- ▶ De Doka express veer 16mm alleen in de weergegeven richting aan het Doka-expressanker 16x125mm vastschroeven. Niet vooraf openspreiden.
- ▶ Het expressanker mag alleen hergebruikt worden na een succesvolle positieve controle van de slijtage met behulp van het kaliber voor Doka-expressanker 16x125mm.

Demontage en controle voor hergebruik



a ... nominale diameter van de boor 16 mm

b ... boorgatdiepte 135 mm (de boorgatdiepte b kan met afmeting c worden verminderd)

c ... dikte te bevestigen onderdeel max. 15 mm

d ... boorgatdiameter in te bevestigen onderdeel 17-25 mm

e ... Sleutelwijdte 36 mm

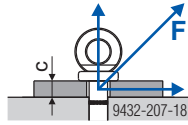
f ... Draaimoment T_{min} 180 Nm

A Doka express veer 16mm (verloren onderdeel per gebruik)

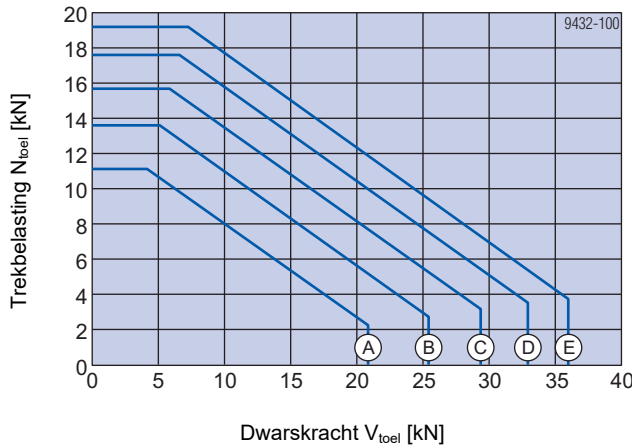
B Kaliber voor Doka Express anker 16x125mm

Dimensionering

Toelaatbare waarden voor tijdelijke bevestiging in scheurvrij beton

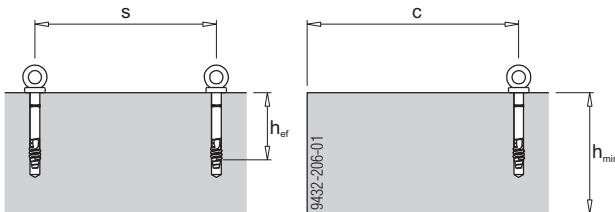


c ... dikte te bevestigen onderdeel max. 15 mm



- A C8/10 ($f_{ck,cube,current} = 10 \text{ N/mm}^2$)
- B C12/15 ($f_{ck,cube,current} = 15 \text{ N/mm}^2$)
- C C16/20 ($f_{ck,cube,current} = 20 \text{ N/mm}^2$)
- D C20/25 ($f_{ck,cube,current} = 25 \text{ N/mm}^2$)
- E C25/30 ($f_{ck,cube,current} = 30 \text{ N/mm}^2$)

Randvoorwaarden



Verankeringsdiepte h_{ef} ... 85 mm

Dikte te bevestigen onderdeel h_{min} ... 200 mm

Afstand tot de rand c ... 400 mm

Onderlinge afstand s ... min. 1200 mm

Vereenvoudigd kunnen de volgende waarden worden gebruikt:

- Toel. belasting in beton C8/10 met $f_{ck,cube,current} \geq 10 \text{ N/mm}^2$:
 $F_{toel} = 11,1 \text{ kN}$ ($R_d = 16,65 \text{ kN}$)
- Toel. belasting in beton C20/25 met $f_{ck,cube,current} \geq 25 \text{ N/mm}^2$:
 $F_{toel} = 17,6 \text{ kN}$ ($R_d = 26,4 \text{ kN}$)

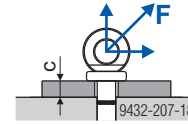


LET OP

Bij afwijkende randvoorwaarden moeten de gegevens uit de betreffende goedkeuring in acht worden genomen:

- Z-21.8-2033 (Verankering)
- Z-14.9-760 (Aanslagpunt voor persoonlijke veiligheidsuitrusting tegen vallen)

Toelaatbare waarden voor afspanning aan de ring (geldig voor scheurvrij beton)



c ... dikte te bevestigen onderdeel max. 15 mm

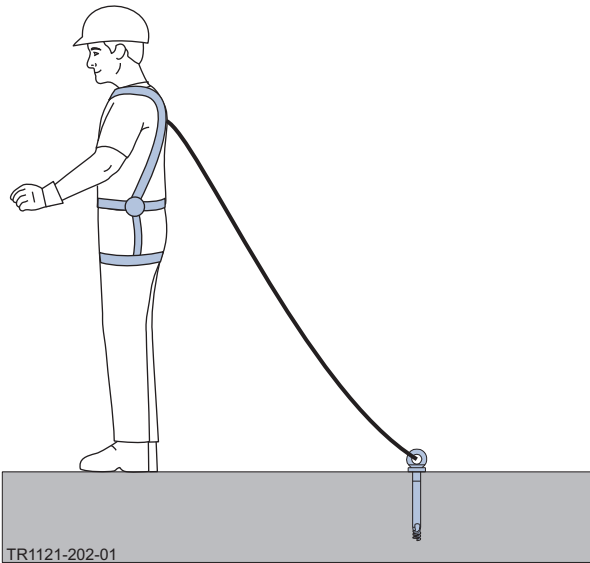
Toel. belasting bij $f_{ck,cube,current} \geq 10 \text{ N/mm}^2$:
 $F_{toel} = 10,0 \text{ kN}$ ($R_d = 15,0 \text{ kN}$)



LET OP

Bij beschadigde (vervormde) ring is afspanning aan de ring verboden!

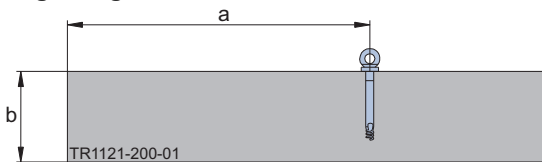
Aanslagpunt voor persoonlijke veiligheidsuitrusting tegen vallen



Het express anker kan ook worden gebruikt als bevestigingspunt voor persoonlijke beschermingsmiddelen tegen vallen (bijv. harnas) en als beveiligingspunt in geval van een val. De montage en demontage worden in overeenstemming met deze gebruikersinformatie uitgevoerd.

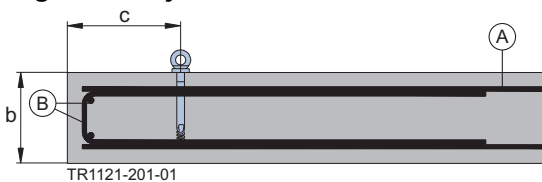
- Minimale kubusdruksterkte $f_{ck,cube,min} = 10 \text{ N/mm}^2$
- Montage in gescheurd en scheurvrij beton

Montage weg van de rand



- a ...minimumafstand 600 mm
- b ...minimale bouwdeeldikte 180 mm

Montage dicht bij de rand



- b ...minimale bouwdeeldikte 180 mm
- c ...minimumafstand 225 - 600 mm

- A** Minimale oppervlaktewapening
- B** Beugel- en randwapening

Vereiste wapening voor montage dicht bij de rand:

- Minimale oppervlaktewapening
 $a_{s,x} = a_{s,y} = 1,96 \text{ cm}^2/\text{m}$ orthogonaal in de verankeringsgrond geplaatst.
- Beugelwapening $\varnothing \geq 8\text{mm}$ op een afstand van 150 mm en randwapening in de vorm van 2 langsstaven $\varnothing \geq 12 \text{ mm}$ in de hoeken.







LET OP

- Express ankers die beschadigd zijn of door een val werden belast, moeten worden vervangen.
- Als bevestigingspunt voor persoonlijke beschermingsmiddelen mag het Doka express anker gedurende maximaal 6 maanden voor slechts één persoon worden gebruikt!
- Schrijf de montagedatum van het Doka express anker met een zwarte, watervaste stiftpen op het 'Plaatje express anker' (houdbaarheid: 6 maanden).

Toepassingsvoorbeeld



	[kg]	Art.-nr.	[kg]	Art.-nr.
Doka express anker 16x125mm Doka-Expressanker 16x125mm  Verzinkt	0,31	588631000		
Doka express veer 16mm Doka-Coil 16mm  Verzinkt	0,009	588633000		
Kaliber voor Doka Express anker 16x125mm Lehre Doka-Expressanker 16x125mm  Zwart	0,03	588632000		
Plaatje express anker Plakette Expressanker  PS	0,1	588630000		

Wereldwijd in uw buurt

Doka behoort tot de wereldwijd leidende bedrijven in de ontwikkeling, productie en verkoop van bekistingstechniek voor alle bouwtoepassingen.

Met meer dan 160 verkoopvestigingen en logistieke vestigingen in meer dan 70 landen beschikt de Doka Group over een sterk verkoopnetwerk, waarmee een

snelle en professionele beschikbaarstelling van materiaal en technische ondersteuning gegarandeerd is.

De Doka Group is een bedrijf van de Umdasch Group en heeft wereldwijd meer dan 6000 medewerkers en medewerkers in dienst.

