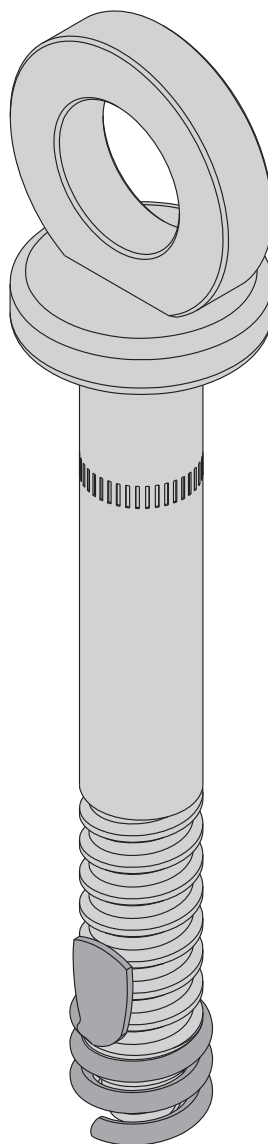


Os especialistas de cofragens.

Ancoragem expressa Doka 16x125mm

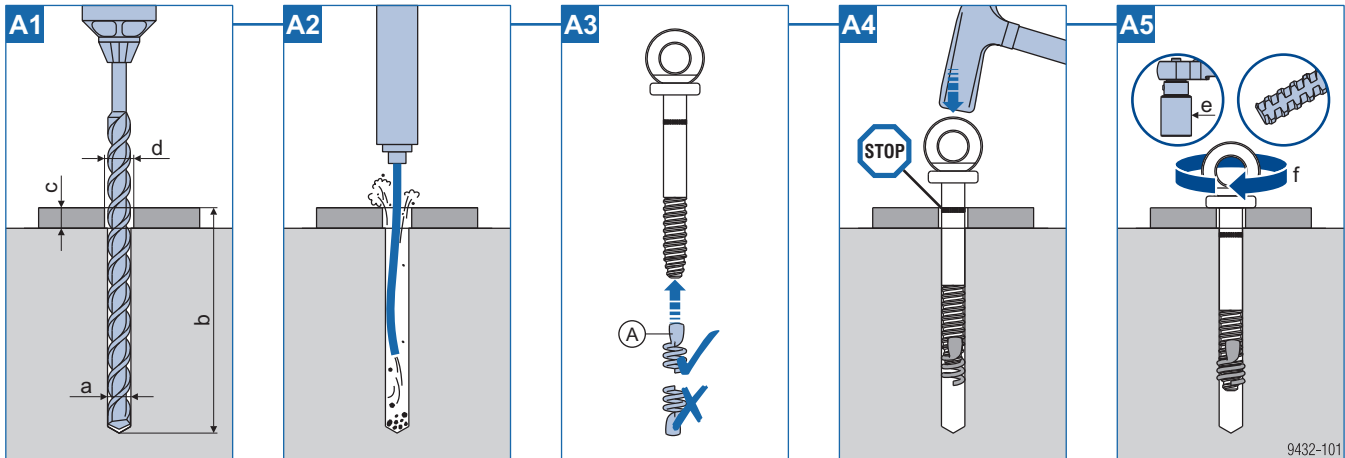
Informações para utilizadores

Manual de montagem e utilização



Montagem e desmontagem

Montagem



Animação:

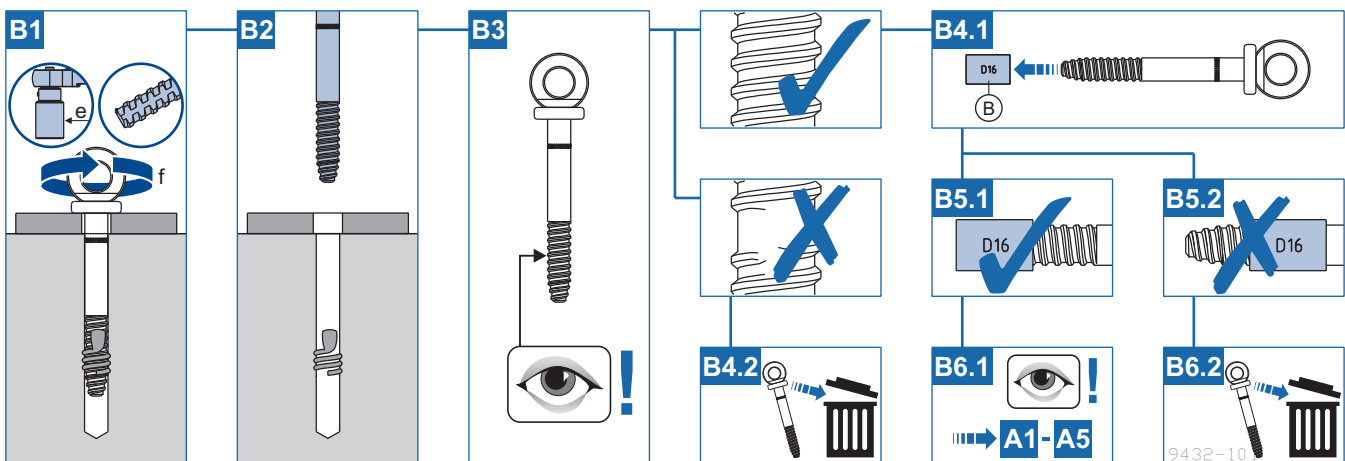
<https://player.vimeo.com/video/281800669>



ATENÇÃO

- ▶ Utilizar buchas espiral Doka 16 mm exclusivamente com ancoragem express Doka 16x125mm.
- ▶ Em caso algum, usar buchas espiral Doka 16 mm com outro tipo de parafusos ou buchas.
- ▶ Aparafusar as buchas espirais Doka 16mm somente na direção ilustrada na ancoragem express Doka 16x125mm. Não alargar previamente.
- ▶ A ancoragem express só pode ser reutilizada após inspeção positiva bem-sucedida do desgaste com o **bitola para ancoragem expressa Doka 16x125mm**.

Desmontagem e controle para reutilização



a ... diâmetro nominal da broca 16 mm

b ... profundidade do furo 135 mm (A profundidade do furo b pode ser reduzida no correspondente à medida c.)

c ... espessura do componente máx. 15 mm

d ... diâmetro do furo no componente 17-25 mm

e ... Abertura de chave 36 mm

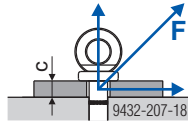
f ... torque T_{min} 180 Nm

A Bucha espiral Doka 16mm (peça perdida por utilização)

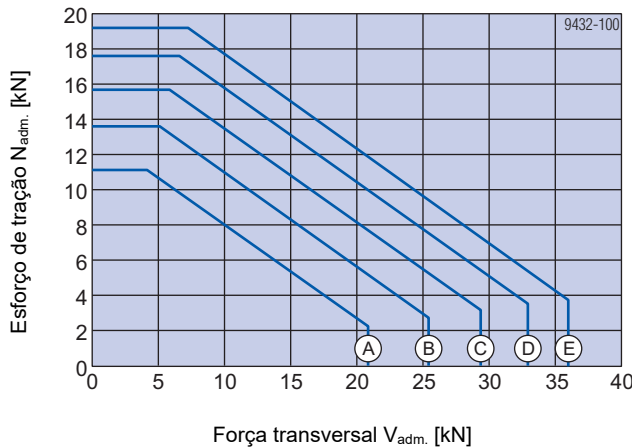
B Bitola para ancoragem expressa Doka 16x125mm

Dimensionamento estrutural

Valores admissíveis para a fixação temporária no concreto não fendilhado



c ... espessura do componente máx. 15 mm



A C8/10 ($f_{ck,cube,current} = 10 \text{ N/mm}^2$)

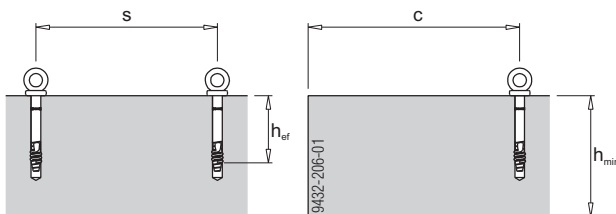
B C12/15 ($f_{ck,cube,current} = 15 \text{ N/mm}^2$)

C C16/20 ($f_{ck,cube,current} = 20 \text{ N/mm}^2$)

D C20/25 ($f_{ck,cube,current} = 25 \text{ N/mm}^2$)

E C25/30 ($f_{ck,cube,current} = 30 \text{ N/mm}^2$)

Condições prévias



Profundidade de ancoragem h_{ef} ... 85 mm

Espessura do componente h_{min} ... 200 mm

Distância da borda c ... 400 mm

Distância s entre si ... mín. 1200 mm

De modo simplificado, podem ser utilizados os seguintes valores:

- Carga admissível no concreto C8/10 com $f_{ck,cube,current} \geq 10 \text{ N/mm}^2$:
 $F_{adm.} = 11,1 \text{ kN}$ ($R_d = 16,65 \text{ kN}$)
- Carga admissível no concreto C20/25 com $f_{ck,cube,current} \geq 25 \text{ N/mm}^2$:
 $F_{adm.} = 17,6 \text{ kN}$ ($R_d = 26,4 \text{ kN}$)

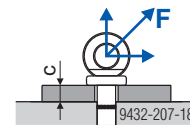


AVISO

No caso de condições diferentes, devem ser observadas as informações na respetiva homologação:

- Z-21.8-2033 (ancoragem)
- Z-14.9-760 (ponto de fixação para equipamento de proteção individual contra quedas)

Valores admissíveis para o tirante de suporte no anel (válidos para concreto não fendilhado)



c ... espessura do componente máx. 15 mm

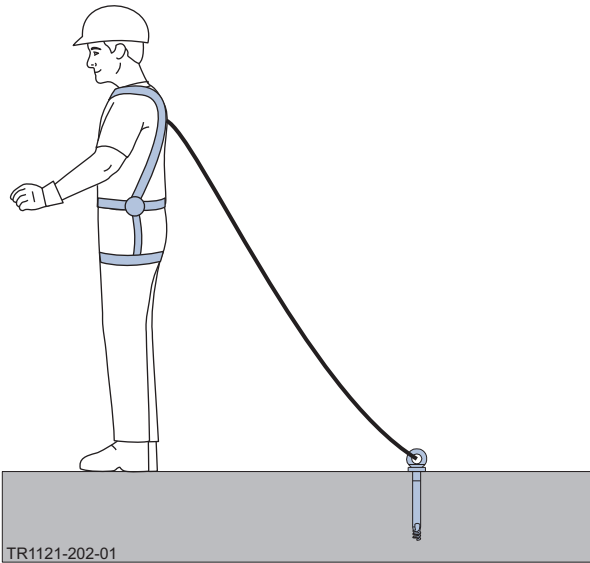
Carga admissível com $f_{ck,cube,current} \geq 10 \text{ N/mm}^2$:
 $F_{adm.} = 10,0 \text{ kN}$ ($R_d = 15,0 \text{ kN}$)



AVISO

No caso de anel danificado (deformado), não é permitido o tirante de suporte no anel!

Parte do equipamento de proteção individual contra quedas em altura.

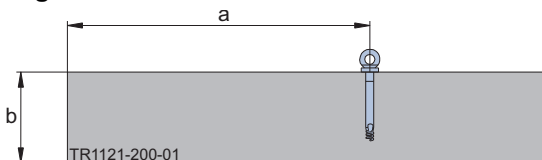


A ancoragem expressa também pode ser utilizada como ponto de fixação para equipamento de proteção individual contra quedas (p. ex., arnês) e como ponto de segurança no caso de queda de pessoas.

A montagem e a desmontagem são efetuadas de acordo com esta informação para utilizadores.

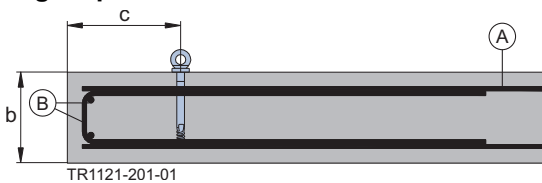
- Resistência mínima à pressão do betão em cubos
 $f_{ck,cube,min} = 10 \text{ N/mm}^2$
- Montagem em betão rachado e não rachado

Montagem afastada da borda



- a ...distância mínima 600 mm
- b ...espessura mínima do componente 180 mm

Montagem próxima da borda



- b ...espessura mínima do componente 180 mm
- c ...distância mínima 225 - 600 mm

- A** Armadura mínima de superfícies
- B** Armadura de estribos e periférica

Armadura necessária para montagem próxima da borda:

- Armadura mínima de superfícies
 $a_{s,x} = a_{s,y} = 1,96 \text{ cm}^2/\text{m}$ disposta ortogonalmente na base da ancoragem.
- Armadura de estribos $\varnothing \geq 8\text{mm}$ em intervalos de 150 mm e armadura periférica na forma de 2 ferros longitudinais $\varnothing \geq 12 \text{ mm}$ nos cantos.







AVISO

- Substituir as ancoragens expressas danificadas ou que tenham sofrido uma queda.
- A utilização da ancoragem expressa Doka como ponto de fixação para equipamento de proteção individual está limitada a 6 meses e para um utilizador, no máximo!
- Marcar a data de montagem da ancoragem expressa Doka na "**Placa da ancoragem expressa**" com um marcador preto à prova de água (durabilidade: 6 meses).

Exemplo de aplicação



	[kg]	Artikel nr.	[kg]	Artikel nr.
<p>Ancoragem expressa Doka 16x125mm Doka-Expressanker 16x125mm</p>  <p>galvanizado comprimento: 18 cm</p>	0,31	588631000		
<p>Bucha espiral Doka 16mm Doka-Coil 16mm</p>  <p>galvanizado diâmetro: 1,6 cm</p>	0,009	588633000		
<p>Bitola para ancoragem expressa Doka 16x125mm Lehre Doka-Expressanker 16x125mm</p>  <p>preto comprimento: 3 cm diâmetro: 2 cm</p>	0,03	588632000		
<p>Placa da ancoragem expressa Plakette Expressanker</p>  <p>PS largura: 8 cm altura: 7,5 cm</p>	0,1	588630000		

Sempre perto de si

A Doka é líder a nível mundial no desenvolvimento, fabrico e oferta de sistemas de cofragem em todas as áreas do setor da construção civil.

Com mais de 160 pontos de venda e logística em mais de 70 países, o Doka Group dispõe de uma rede de

vendas eficiente, garantindo, assim, a disponibilização rápida e profissional do material e o suporte técnico.

O Doka Group é uma empresa do Umdasch Group e emprega, a nível mundial, mais de 6000 colaboradores.

