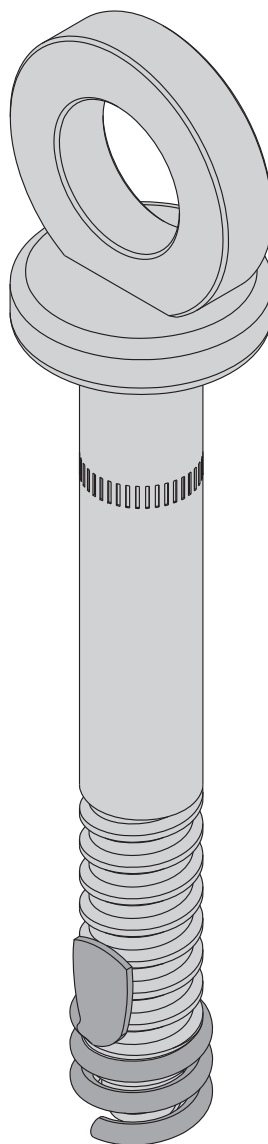


I tecnici delle casseforme.

Ancorante espresso Doka 16x125mm

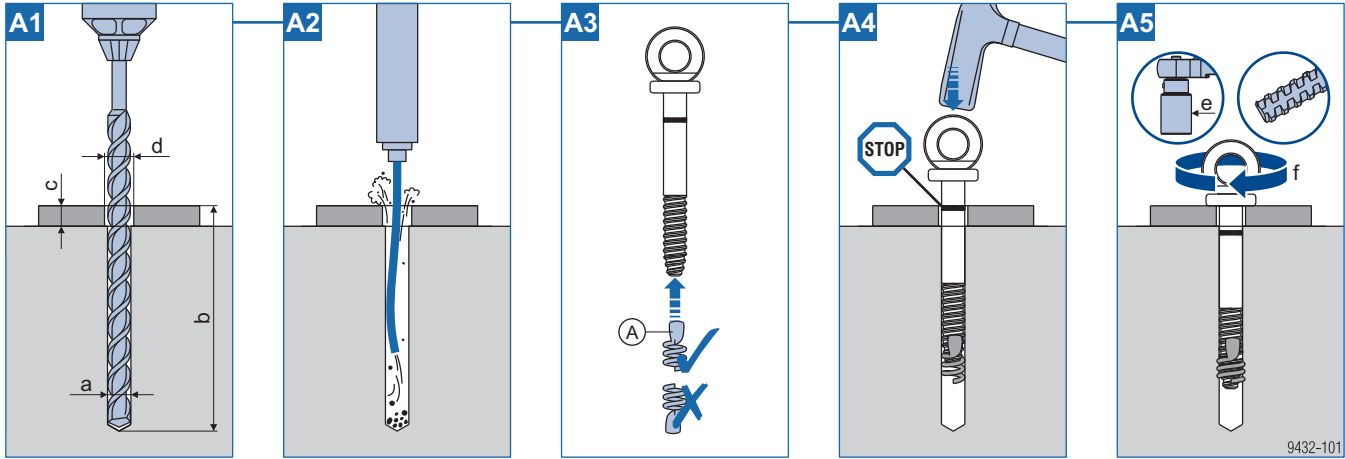
Informazioni sul prodotto

Istruzioni di montaggio e d'uso



Montaggio e smontaggio

Montaggio



Video:

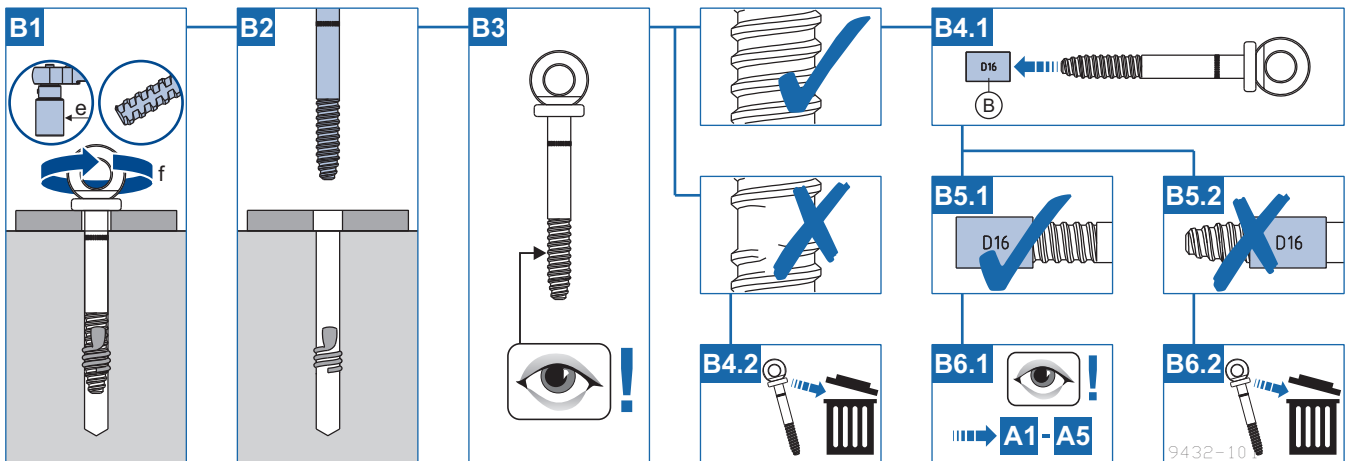
<https://player.vimeo.com/video/281800669>



AVVERTENZA

- ▶ Utilizzare le molle Doka 16mm esclusivamente con l'ancorante espresso Doka 16x125mm.
- ▶ Le molle Doka 16mm non devono mai essere utilizzate con altre viti o tasselli.
- ▶ Avvitare le molle Doka 16mm nell'ancorante espresso Doka 16x125 mm solo nella direzione mostrata. Non allargarle.
- ▶ L'ancorante espresso può essere riutilizzato solo dopo aver controllato con il **calibro per ancorante espresso Doka 16x125mm** che non presenti alcun segno d'usura.

Smontaggio e controllo per il riutilizzo



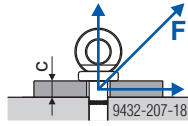
- a ... Diametro nominale della punta da trapano 16 mm
 b ... Profondità del foro 135 mm (La profondità di foratura b può essere ridotta del valore c.)
 c ... Spessore max. elementi da fissare 15 mm
 d ... Diametro di foratura nell'elemento da montare 17- -25 mm
 e ... Apertura chiave 36 mm
 f ... Coppia di serraggio T_{min} 180 Nm

A Molla Doka 16mm (elemento a perdere per ogni impiego)

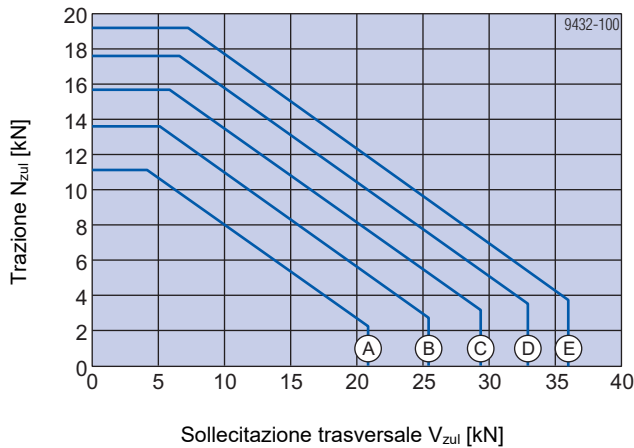
B Calibro per ancorante espresso Doka 16x125mm

Dimensionamento strutturale

Valori ammissibili per il fissaggio temporaneo nel calcestruzzo non fessurato

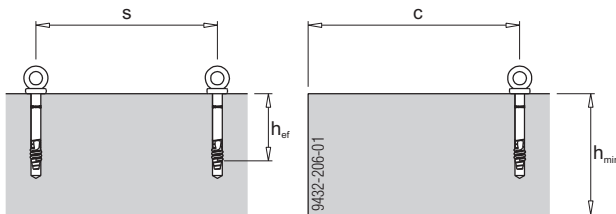


c ... Spessore max. elementi da fissare 15 mm



- A** C8/10 ($f_{ck,cube,current} = 10 \text{ N/mm}^2$)
- B** C12/15 ($f_{ck,cube,current} = 15 \text{ N/mm}^2$)
- C** C16/20 ($f_{ck,cube,current} = 20 \text{ N/mm}^2$)
- D** C20/25 ($f_{ck,cube,current} = 25 \text{ N/mm}^2$)
- E** C25/30 ($f_{ck,cube,current} = 30 \text{ N/mm}^2$)

Condizioni generali



Profondità ancoraggio h_{ef} ... 85 mm

Spessore elemento costruttivo h_{min} ... 200 mm

Distanza dal bordo c ... 400 mm

Distanza s reciproca ... min. 1200 mm

Possono essere utilizzati i seguenti valori semplificati:

- Carico ammissibile nel calcestruzzo C8/10 con $f_{ck,cube,current} \geq 10 \text{ N/mm}^2$:
 $F_{amm} = 11,1 \text{ kN}$ ($R_d = 16,65 \text{ kN}$)
- Carico ammissibile nel calcestruzzo C20/25 con $f_{ck,cube,current} \geq 25 \text{ N/mm}^2$:
 $F_{amm} = 17,6 \text{ kN}$ ($R_d = 26,4 \text{ kN}$)

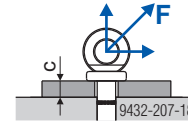


AVVISO

In caso di condizioni generali diverse, devono essere osservati i dati nella rispettiva omologazione:

- Z-21.8-2033 (ancoraggio)
- Z-14.9-760 (Punto di aggancio per dispositivo di protezione anticaduta individuale)

Valori ammissibili per ancoraggio all'anello (validi per calcestruzzo non fessurato)



c ... Spessore max. elementi da fissare 15 mm

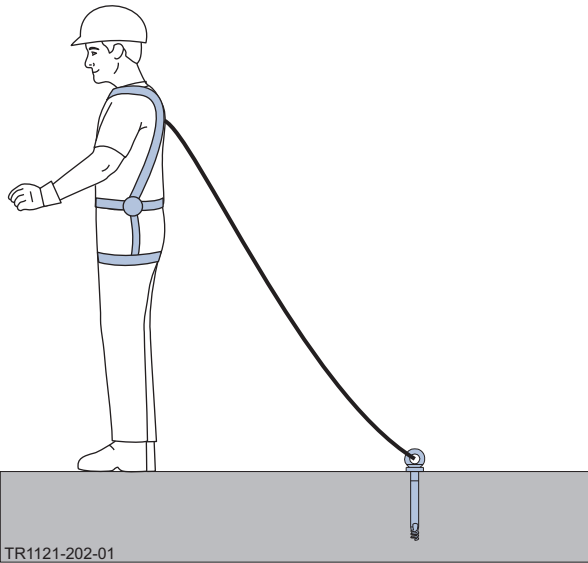
Carico ammissibile con $f_{ck,cube,current} \geq 10 \text{ N/mm}^2$:
 $F_{amm} = 10,0 \text{ kN}$ ($R_d = 15,0 \text{ kN}$)



AVVISO

Se l'anello è danneggiato (deformato), è vietato l'ancoraggio all'anello!

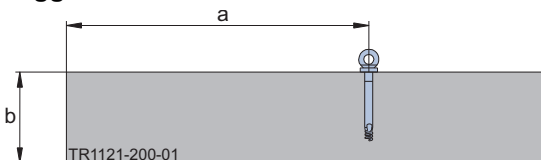
Punto di aggancio per dispositivo di protezione anticaduta individuale (DPI).



L'ancorante espresso può anche essere impiegato come punto di aggancio per dispositivi di protezione anticaduta individuale (per es. imbracatura) e come punto di fissaggio in caso di caduta di persone. Il montaggio e lo smontaggio devono essere effettuati osservando queste istruzioni d'uso.

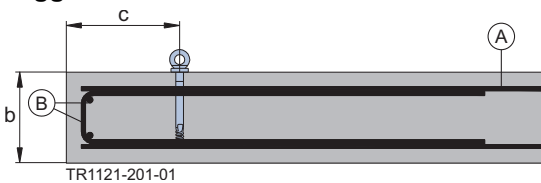
- Resistenza a compressione cubica minima $f_{ck,cube,min} = 10 \text{ N/mm}^2$
- Fissaggio in calcestruzzo fessurato e non fessurato

Montaggio lontano dal bordo



- a ...distanza minima 600 mm
- b ...Spessore minimo elemento costruttivo 180 mm

Montaggio vicino al bordo



- b ...spessore minimo elemento costruttivo di 180 mm
- c ...distanza minima 225 - 600 mm

- A** Armatura superficie minima
- B** Armatura staffa e bordo

Armatura necessaria per montaggio vicino al bordo:

- Armatura superficie minima $a_{s,x} = a_{s,y} = 1,96 \text{ cm}^2/\text{m}$ disposta ortogonalmente nella base di ancoraggio.
- Armatura staffa $\varnothing \geq 8\text{mm}$ a una distanza di 150 mm e armatura bordo sotto forma di 2 barre longitudinali $\varnothing \geq 12 \text{ mm}$ negli angoli.







AVVISO

- Sostituire gli ancoranti espresso danneggiati o esposti a sollecitazione in seguito a una caduta.
- L'impiego dell'ancorante espresso Doka come punto di aggancio per i dispositivi di protezione individuale è limitato a 6 mesi e per al massimo 1 utente!
- Scrivere la data di montaggio dell'ancorante espresso con un pennarello nero resistente all'acqua sulla "targhetta dell'ancorante espresso" (durata: 6 mesi)

Esempio d'impiego



	[kg]	n. articolo	[kg]	n. articolo
<p>Ancorante espresso Doka 16x125mm Doka express anchor 16x125mm</p>  <p>zincato lunghezza: 18 cm</p>	0,31	588631000		
<p>Molla Doka 16mm Doka coil 16mm</p>  <p>zincato diametro: 1,6 cm</p>	0,009	588633000		
<p>Calibro per ancorante espresso Doka 16x125mm Gauge for Doka express anchor 16x125mm</p>  <p>nero lunghezza: 3 cm diametro: 2 cm</p>	0,03	588632000		
<p>Targhetta per ancorante espresso Information plate for express anchor</p>  <p>PS larghezza: 8 cm altezza: 7,5 cm</p>	0,1	588630000		

Vicino a te, in tutto il mondo

Doka è una delle aziende leader mondiali nello sviluppo, produzione e commercializzazione di sistemi di cassetta in tutti i settori delle costruzioni.

Con oltre 160 sedi commerciali e logistiche in più di 70 paesi, il Doka Group dispone di un'efficiente rete di ven-

dita ed è pertanto in grado di garantire un approntamento rapido e professionale del materiale e del supporto tecnico.

Il Doka Group fa parte dell'Umdasch Group e conta in tutto il mondo più di 6.000 dipendenti.

