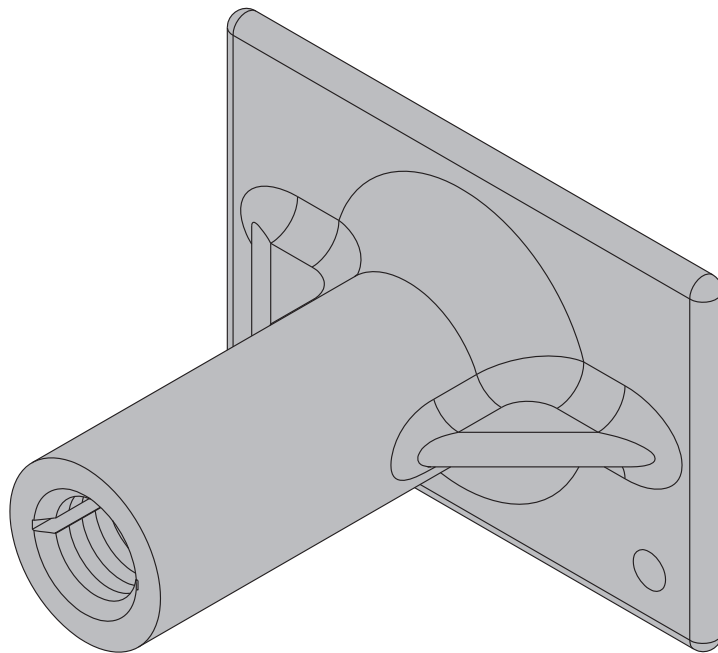


Formexperthen.

Ingjutnignshylsa för dwg 15,0

Monteringsanvisningar
Sparas för framtida användning



Produktbeskrivning

Spikkonus 15,0

Art. nr: 581897000

Vikt: 0,02 kg



Ingjutningshylsa för dwg 15,0 galv

Art. nr: 581890000

Vikt: 0,44 kg



Ingjutningshylsa för dwg 15,0

Art. nr: 581896000

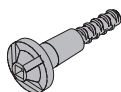
Vikt: 0,45 kg



Upphängningskonus 15,0

Art. nr: 581895000

Vikt: 0,74 kg



Produktbeskrivning

Ingjutningshylsa 15,0 är en förlorad del för ensidig förankring av upphängningskonerna 15,0

Ingjutningshylsa 15,0 är typbesiktigad.

Till. belastningar för ett förankringsställe, bestående av ingjutningshylsa 15,0 och upphängningskonus 15,0, se "godkännande Z-21.6-1982".

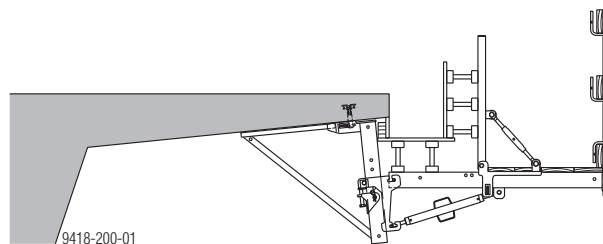


VARNING

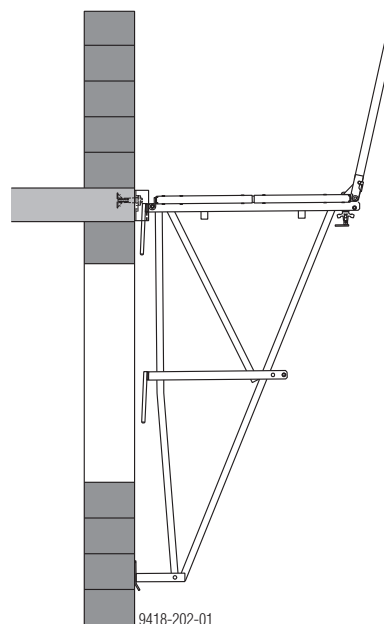
► Denna betongupphängning får **inte** användas tillsammans med klätterformar!

Användningsexempel

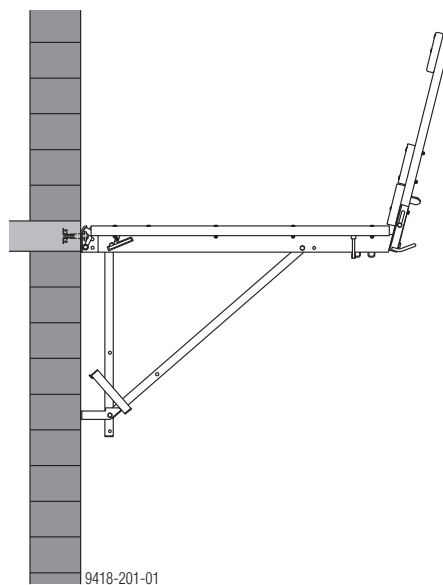
Användning med brobalksformar T



Användning med arbetskonsol M (med upphängningssko M)



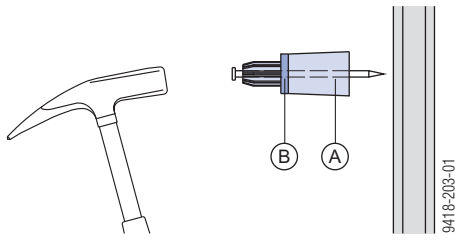
Användning med arbetskonsol A och K (som arbets- och skyddskonsol upp till lastklass 3)



Beakta motsvarande Användarinformation!

Montera ingjutningshylsa

- ▶ Spika fast spikkonus på formyta (läge enligt utförande- resp. montageplan).

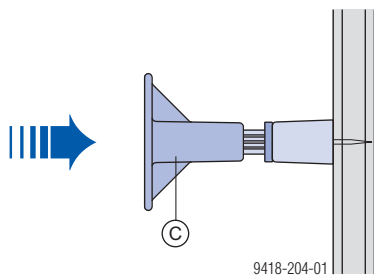


- A Spikkonus 15,0
- B Tätningring



Se till att tätningringen sitter korrekt!

- ▶ Skjut på ingjutningshylsan på spikkonusen.



- C Ingjutningshylsa för dwg 15,0
- Z Extra armering

- ▶ Fixera ingjutningshylsan vid armeringen med hjälp av najtråd. Det förhindrar att den lossnar vid gjutning och vibring.

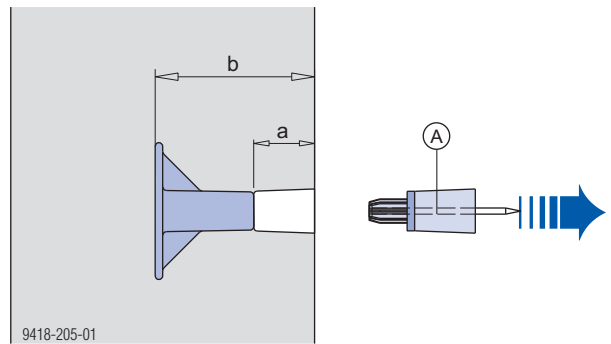


INFORMATION

Om hållfastheten så kräver – lägg i extra armering.

Efter formrivningen

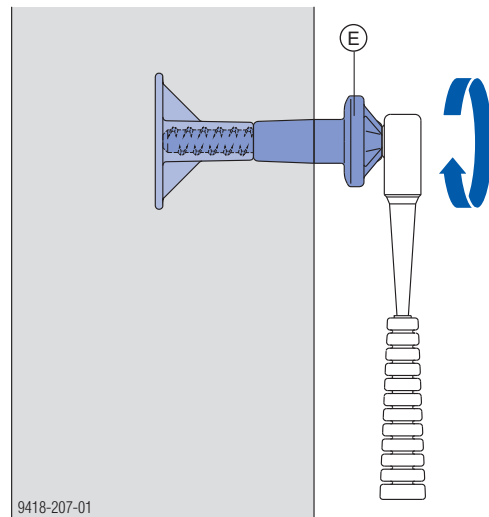
- ▶ Ta bort spikkonusen från förankringsstället.



- a ... Täcksikt 4,0 cm
- b ... Monteringsdjup 11,5 cm

- A Spikkonus 15,0

- ▶ Skruva in upphängningskonus med spärrskaft 1/2" till anslag.



- E Upphängningskonus 15,0