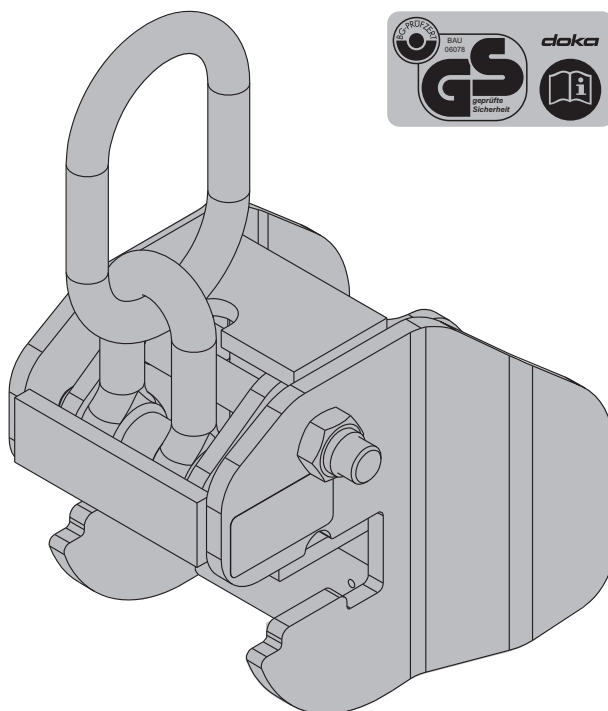


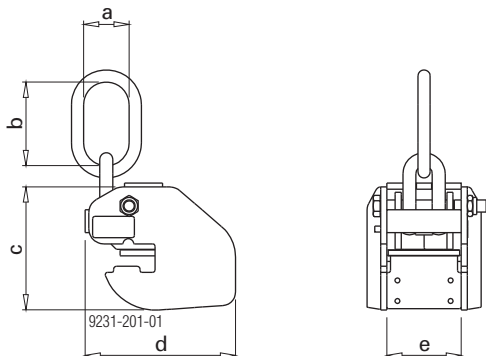
Cârligul de agățare Frami

Nr. art. 588438000

începând cu anul de fabricație 1999



Prezentarea produsului



- a ... 60 mm
- b ... 110 mm
- c ... 162 mm
- d ... 198 mm
- e ... 98 mm

Datele de pe tăblița de inscripționare

Doka Industrie GmbH, A-3300 Amstetten

Denumire: Cârligul de agățare Frami

Nr. art.: 588438000

Greutate proprie: 7,5 kg

Capacitatea portantă max.: 500 kg

Anul de fabricație: vezi pe tăblița de inscripționare



Utilizarea conformă destinației

Cârligul de agățare Frami este un mijloc de ridicare a încărcăturii. Se utilizează exclusiv la mutarea panourilor Frami și a ansamblurilor de panouri formate din acestea.



Mențiuni importante:

- Este interzisă utilizarea neconformă destinației!
- Este interzisă mutarea panourilor altor producători cu ajutorul cârligului de agățare Framax.
- Utilizarea cârligului de agățare în cazul unor profiluri deteriorate (cu adâncituri) nu este permisă.
- Doka nu răspunde de produsele modificate!
- Reparațiile vor fi efectuate doar de către producător!
- Depozitați mijlocul de preluare a încărcăturii într-un loc uscat și aerisit, ferit de influența temperaturilor și a substanțelor agresive.
- Dispozitivele de ridicare a sarcinilor trebuie verificate anual de către un specialist.

Înainte de fiecare utilizare

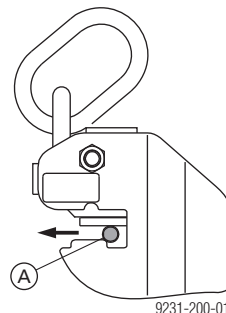
► Cârligul de agățare trebuie verificat pentru a se constata eventualele deteriorări sau deformări (întinderi excesive) vizibile la un control vizual.



- Cordoane de sudură fără fisuri sau creștături
- Fără deformări.
- Tăblița de inscripționare trebuie să fie prezentă și lizibilă



Dacă există indicii referitoare la deteriorări, verificați cu lera **52 5600 000 (A)**. Dacă lera poate fi trecută complet prin cârlig, cârligul de agățare trebuie înlocuit imediat.

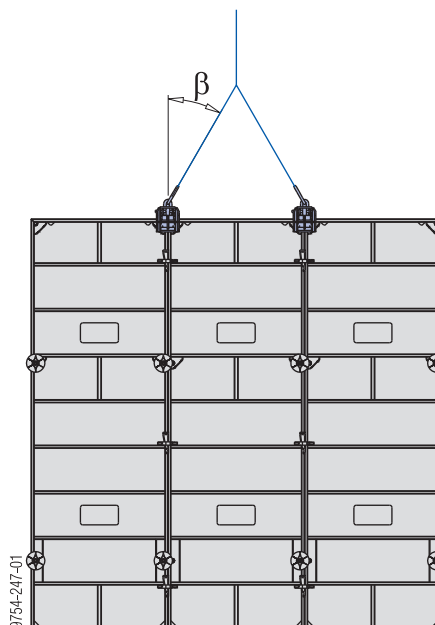


Utilizarea


● Cârligele de agățare se poziționează întotdeauna la îmbinarea panourilor pentru a împiedica alunecarea transversală.

Excepție: La panourile așezate orizontal, cârligul de agățare trebuie prins peste un profil transversal.

- Ansamblul de panouri se agață simetric (în poziția centrului de greutate).
- Unghiul de înclinare β max. 30°!




Capacitatea portantă max.: 500 kg / cârlig de agățare

 Conform dispozițiilor germane privind protecția muncii, de la o lățime a panourilor de 60 de cm, trebuie utilizate întotdeauna 2 cârlige de agățare Frami per unitate de transport!

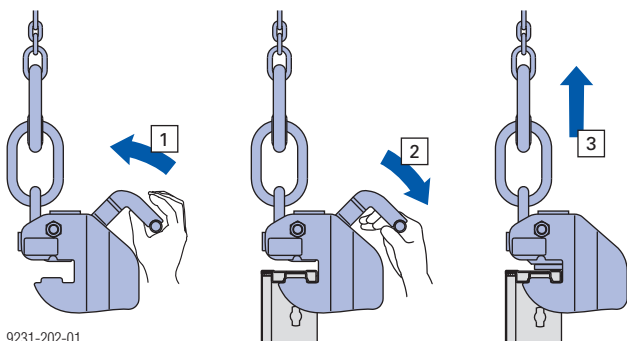
Mănuirea cârligului de agățare

- 1) Ridicați mânerul (pârghia de siguranță) în sus până la limită.
- 2) Împingeți cârligul de agățare pe profilul cadrului până la opritorul din spate și închideți mânerul (cu ajutorul unui arc).

 Prinderea sigură între cârligul de agățare și profilul cadrului trebuie verificată prin control vizual!

Mânerul trebuie să fie închis!

- 3) La ridicarea cu macaraua se realizează o asigurare în funcție de sarcină.



9231-202-01

Decofrare / mutarea panourilor

Înainte de mutarea: Îndepărtați sau asigurați piesele libere de pe cofraje și platforme.



AVERTIZARE

Cofrajul se lipește de beton. La decofrare, nu desprindeți niciodată cu macaraua!

Pericol de suprasolicitare a macaralei.

- Utilizați unelte indicate în acest scop, ca de ex. pene din lemn, alte unelte de îndreptat pentru desprindere.

- Mutați ansamblul de panouri în următorul loc de utilizare (eventual ghidați cu ajutorul unor frânghii).

CE

Declarația de conformitate UE

conform Directivei 2006/42/CE.

Producătorul declară că produsul

Cârligul de agățare Frami, nr. art. 588438000

corespunde, pe baza concepției și a modului de construcție precum și a modelului pus de noi în circulație, normelor în vigoare de siguranță și protecție a sănătății, prevăzute în respectivele norme UE.

Au fost aplicate următoarele norme armonizate:

- EN ISO 12100:2010
- EN 349:1993+A1:2008

**Responsabil cu documentația
(conform Directivei referitoare la mașini, Anexa II):**

Ing. Johann Peneder
Josef Umdasch Platz 1
A-3300 Amstetten

Amstetten, 12.05.2011

Doka Industrie GmbH
Josef Umdasch Platz 1
A-3300 Amstetten

Dipl.-Ing. Ludwig Pekarek
Director

Ing. Johann Peneder
Procurist / Șef PDE

© by Doka Industrie GmbH, A-3300 Amstetten