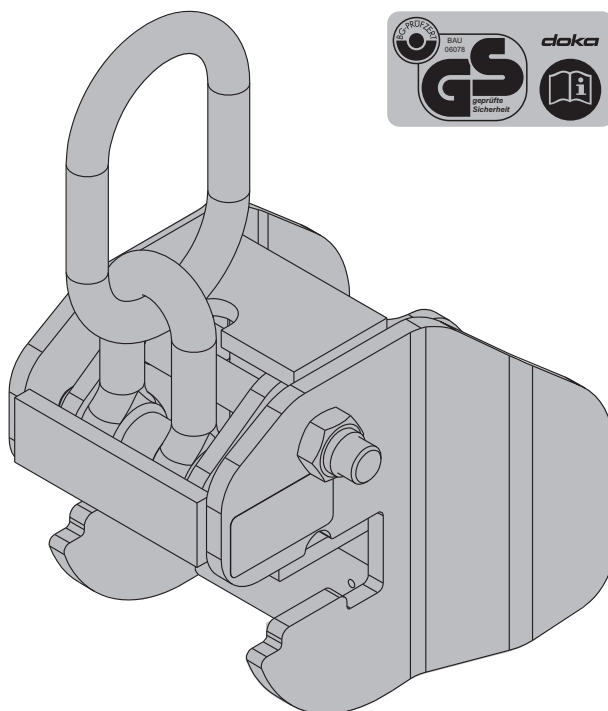


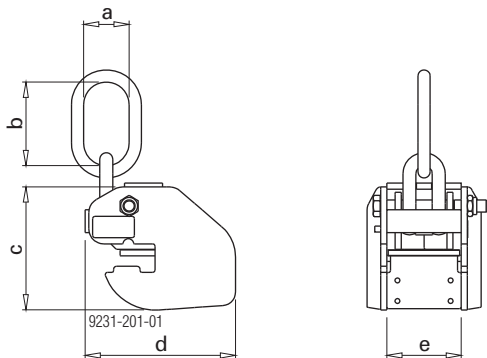
Frami-Αναρτήρας

Αρ. ειδ. 588438000

έτος κατασκευής 1999



Περιγραφή προϊόντος



a ... 60 mm
b ... 110 mm
c ... 162 mm
d ... 198 mm
e ... 98 mm

Στοιχεία ετικέτας χαρακτηριστικών

Doka Industrie GmbH, A-3300 Amstetten

Περιγραφή: FRAMI-ΑΝΑΡΤΗΡΑΣ

Αρ. ειδ.: 588438000

Ιδιον βάρος: 7,5 kg

Μεγ. βάρος μεταφοράς: 500 kg

Ετος κατασκευής: βλ. ετικέτα χαρακτηριστικών



Χρήση σύμφωνα με τον προορισμό

Ο Frami-Αναρτήρας είναι ένα μέσο ανάληψης φορτίων. Χρησιμοποιείται αποκλειστικά για τη μεταφορά των Frami-Πλαϊσιωτών στοιχείων και των συνόλων τους.



Σημαντική υπόδειξη:

- Απαγορεύεται άλλη χρήση εκτός από αυτήν για την οποία προορίζεται!
- Απογορεύεται η μεταφορά στοιχείων / πανέλων άλλων κατασκευαστών.
- Δεν επιτρέπεται η χρήση του αναρτήρα όταν τα προφίλ των στοιχείων είναι φθαρμένα (κτυπημένα).
- Η Doka δεν αναλαμβάνει εγγύηση για προϊόντα στα οποία έχουν γίνει μετατροπές!
- Επισκευές επιτρέπεται να γίνονται μόνον από τον κατασκευαστή!
- Η αποθήκευση των αναρτήρων πρέπει να γίνεται σε στεγνό και αεριζόμενο χώρο ώστε να προστατεύονται από τις καιρικές συνθήκες ή άλλα επικίνδυνα δραστικά υλικά.
- Οι εξοπλισμοί μεταφοράς φορτίου πρέπει να ελέγχονται κάθε χρόνο από έναν ειδικό.

Πριν από κάθε εφαρμογή

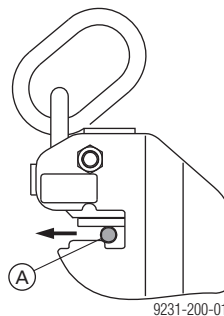
► Ελέγχετε εμφανείς φθορές και παραμορφώσεις του αναρτήρα (υπερβολική διαστολή).



- Απόλυτα λείες και χωρίς ρωγμές συγκολλήσεις
- Χωρίς παραμορφώσεις.
- Πρέπει να υπάρχει ευανάγνωστη ετικέτα χαρακτηριστικών.

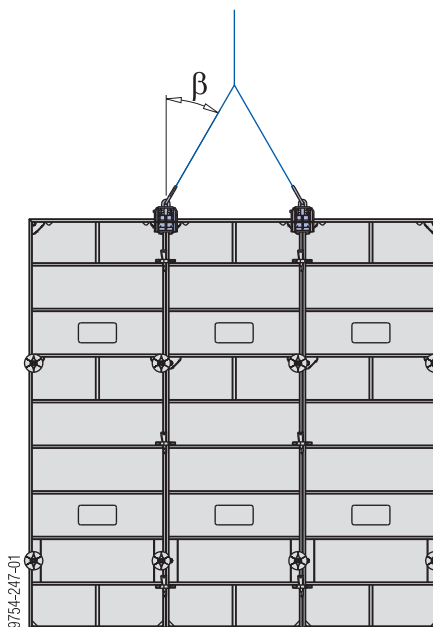


Αν παρατηρήσετε κάποια βλάβη ή φθορά κάνετε έναν έλεγχο του αναρτήρα με τον **οδηγό 52 5600 000 (A)**. Αν ο οδηγός διέρχεται αντικαταστήστε αμέσως τον αναρτήρα.




Χρήση

- Οι αναρτήρες αγκιστρώνουν πάντα στα ενδιάμεσα σημεία σύνδεσης των στοιχείων, ώστε να αποφεύγονται μετατοπίσεις κατά τη μεταφορά τους.
Εξαιρέση: Όταν τα στοιχεία είναι τοποθετημένα οριζόντια, οι αναρτήρες αγκιστρώνουν επάνω στα εγκάρσια προφίλ.
- Η ανάρτηση ενός συνόλου στοιχείων πρέπει να γίνεται συμμετρικά (στο κέντρο βάρους).
- Γωνία β μεγ. κλίσης 30°!




Μεγ. βάρος μεταφοράς: 500 kg / Αναρτήρα

 Σύμφωνα με τους γερμανικούς κανονισμούς ασφαλείας πρέπει να χρησιμοποιούνται ανά μονάδα μεταφοράς, σε πλάτη στοιχείων άνω των 60 cm, πάντα 2 Frami-Αναρτήρες!

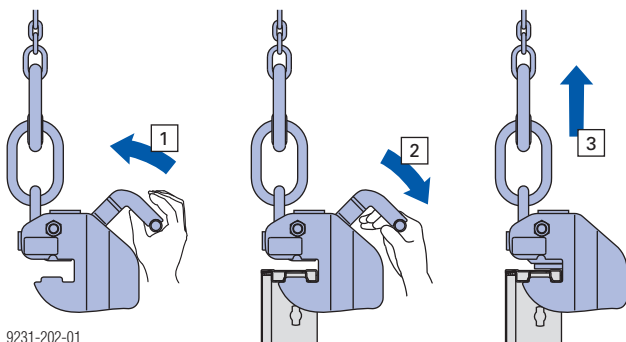
Χρήση του αναρτήρα

- 1) Σηκώστε τον ασφαλιστικό μοχλό προς τα επάνω μέχρι τέρμα.
- 2) Αγκιστρώστε τον αναρτήρα στο προφίλ του πλαισίου μέχρι τέρμα και κλείστε τον ασφαλιστικό μοχλό (διαθέτει ελατήριο).

 Ελέγξτε τα σημεία σύνδεσης αναρτήρα και προφίλ!

Ο ασφαλιστικός μοχλός πρέπει να είναι κλειστός!

- 3) Με την ανύψωση του στοιχείου με τον γερανό λόγω του βάρους του φορτίου προκαλείται αυτόματη ασφάλιση του αναρτήρα επάνω στο προφίλ.



Ξεκαλούπωμα / Μεταφορά των στοιχείων

Πριν από τη μεταφορά: Αφαιρείτε ή ασφαλίζετε τα κινητά τεμάχια από τον ξυλότυπο και τις πλατφόρμες.



ΠΡΟΕΙΔΟΠΟΙΗΣΗ

Ο ξυλότυπος στερεώνεται στο σκυρόδεμα. Κατά το ξεκαλούπωμα με τον γερανό χρειάζεται προσοχή ώστε να μην χαλαρώσουν τα στοιχεία!

Κίνδυνος υπερφόρτωσης του γερανού.

- Χρησιμοποιήστε κατάλληλα εργαλεία όπως π.χ. ξύλινες σφήνες ή εργαλεία ευθυγράμμισης για την αποσύνδεση.

- Μεταφέρετε το σύνολο στοιχείων στο επόμενο σημείο εφαρμογής (ενδεχ. οδηγήστε με σχοινιά οδήγησης).

CE

ΕΚ-Δήλωση συμμόρφωσης

σύμφωνα με την Κοινοτική Οδηγία 2006/42/ΕΚ.

Ο κατασκευαστής δηλώνει, ότι το προϊόν **Frami-Αναρτήρας, αρ. ειδ. 588438000**

στη μορφή που κυκλοφορεί στο εμπόριο πληροί από πλευράς σχεδιασμού και κατασκευής τις σχετικές βασικές απαιτήσεις ασφαλείας και υγείας των αντίστοιχων ευρωπαϊκών οδηγιών της ΕΚ.

Εφαρμόστηκαν τα ακόλουθα εναρμονισμένα πρότυπα:

- EN ISO 12100:2010
- EN 349:1993+A1:2008

Πληρεξούσιος τεκμηρίωσης (σύμφωνα με την Οδηγία περί μηχανημάτων Παράρτημα II):

Ing. Johann Peneder
Josef Umdasch Platz 1
A-3300 Amstetten

Amstetten, 11.04.2011

Doka Industrie GmbH
Josef Umdasch Platz 1
A-3300 Amstetten

Dipl.-Ing. Ludwig Pekarek
Γενικός διευθυντής

Ing. Johann Peneder
Αντιπρόσωπος / Πρόεδρος PDE

© by Doka Industrie GmbH, A-3300 Amstetten