

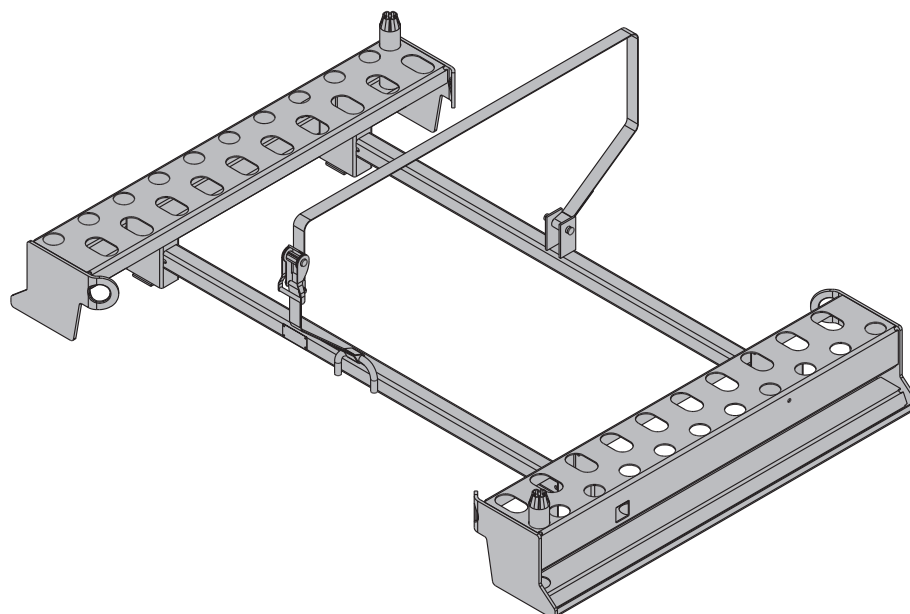
Doka-paleta za okvirje podpornih stolpov

Št.art. 582783000

od leta izdelave 1988 naprej

od leta izdelave 2007 naprej

od leta izdelave 2009 naprej



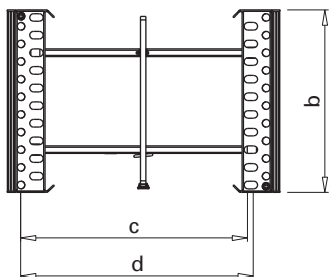
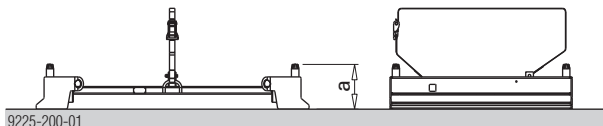
Opis izdelka

Opis izdelka

Doka-paleta za okvirje podpornih stolpov je **pripomoček za transport in skladiščenje**, namenjen izključno za okvirje sistemov Staxo, Staxo 100 in Aluxo.



- Za neoriginalne izdelke Doka ne prevzema nobene odgovornosti!
- Popravila so dovoljena samo s strani proizvajalca!



- a ... 295 mm
- b ... 1200 mm
- c ... 1493 mm
- c ... 1531 mm

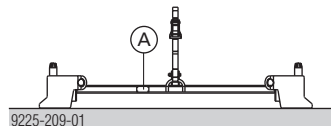
Pred vsako uporabo

► Preverite morebitne poškodbe in vidne deformacije.



Poškodovane ali deformirane palete, ki ne ustrezajo naslednjim smernicam je potrebno takoj izločiti iz uporabe.

- Zvari brez zarez in razpok.
- Ni deformacij
- Tipska tablica mora biti nameščena in dobro čitljiva.



A tipska tablica

od leta izdelave 1998 naprej

Podatki na tipski tablici

Doka Industrie GmbH, A-3300 Amstetten
 Oznaka: Doka-paleta za okvirje podpornih stolpov
 Št.art.: 582783000
 Lastna teža: 64,6 kg (141.9 lbs)
 Maks. nosilnost: 700 kg (1540 lbs)
 Dov. tovor: 1530 kg
 Leto izdelave: glej tipsko tablico

od leta izdelave 2007 naprej

Podatki na tipski tablici

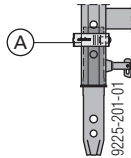
Doka Industrie GmbH, A-3300 Amstetten
 Oznaka: Doka-paleta za okvirje podpornih stolpov
 Št.art.: 582783000
 Lastna teža: 64,6 kg (141.9 lbs)
 Maks. nosilnost: 750 kg (1650 lbs)
 Dov. tovor: 1630 kg (3600 lbs)
 Leto izdelave: glej tipsko tablico

Nakladanje

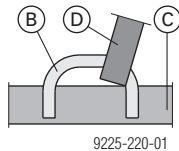


► Kombiniranje različnih višin okvirjev ni dovoljeno!

- Odnrite pasove za povezovanje Doka palete za okvirje podpornih stolpov.
- Spojne kose okvirjev Staxo oz. Aluxo v izvlečenem položaju fiksirajte z rumeno varovalno vzmetjo.



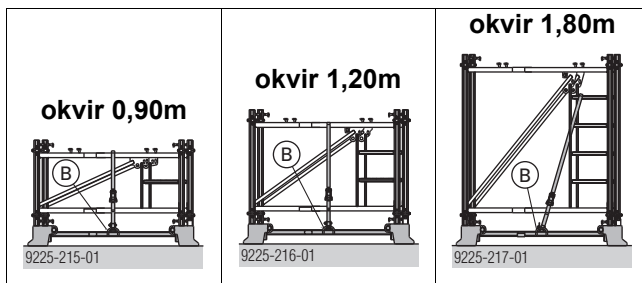
- Potisnite okvir v sprejemne izvrtine.
- Pas za napenjanje položite prek, glede na višino okvirja, ustreznega prečnega okvirja in ga obesite v kljuko za pas.



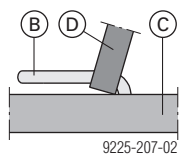
- Zaprite napenjalo in ga previdno napnite.



► Premočno napet pas za povezovanje lahko poškoduje prečne profile Aluxo-okvirnega opaža.



Pri uporabi palet za okvirje podpornih stolpov iz let izdelave pred 2009 z okvirji višine 1,80m je treba obvezno upoštevati položaj pasu za napenjanje v kljuki za pas.



A Varovalna vzmet (rumena)

B Kljuka za pas

C Prečni profil

D Pas za napenjanje

Doka-paleta za okvirje podpornih stolpov kot pripomoček za skladiščenje

Skladiščenje polnih palet

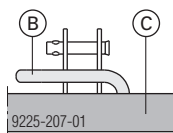
- Pri **skladiščenju** polnih palet je potrebno vedno paziti na **stabilnost** in **pravilno zlaganje**.
- Spodnje palete morajo biti vedno do konca in enakomerno napolnjene.
- Pazite, da so spojni kosi izvlečeni ter pravilno lego in napetost pasu za povezovanje.

Tip okvirja	Maks. število palet	
	Zlaganje na gradbišču (na prostem), naklon tal do 3%	Zlaganje v hali, naklon tal do 1 %
Aluxo-okvir 1,20m	2	4
Aluxo-okvir 1,80m	1	3
Staxo / Staxo 100-okvir 0,90m	4	4
Staxo / Staxo 100-okvir 1,20m	3	3
Staxo / Staxo 100-okvir 1,80m	2	3

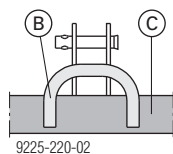
Skladiščenje praznih palet

- Za zlaganje praznih palet je treba pasove za napenjanje naviti okrog vertikalnih profilov, obesiti v kavelj za pas in napeti.

do leta izdelave 2008



od leta izdelave 2009 naprej

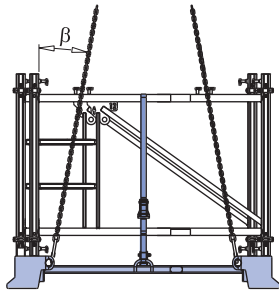


	tip okvirja	maks. število palet
skladanje na gradbišču	vsi	17
skladanje v hali	vsi	27

Doka-paleta za okvirje podpornih stolpov kot pripomoček za transport

Premeščanje z dvigalom

- Uporabite ustrezno obešalo. (upoštevajte dov. nosilnost), npr.: Doka-četverna veriga 3,20m št. art. 588620000.
- Naklonski kot β maks. 30°!



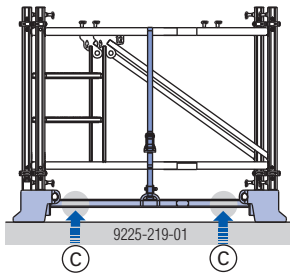
9225-218-01

Premeščanje z viličarjem ali paletnim dviznim vozilom



► Pazite na **pravilen položaj težišča in stabilnost!**

- Vilice transportnih naprav se smejo namestiti le na prečne profile Doka-palete za okvirje podpornih stolpov!
- Vilice viličarja je treba kolikor je mogoče razmakniti.



C Prečni profil

© by Doka Industrie GmbH, A-3300 Amstetten