

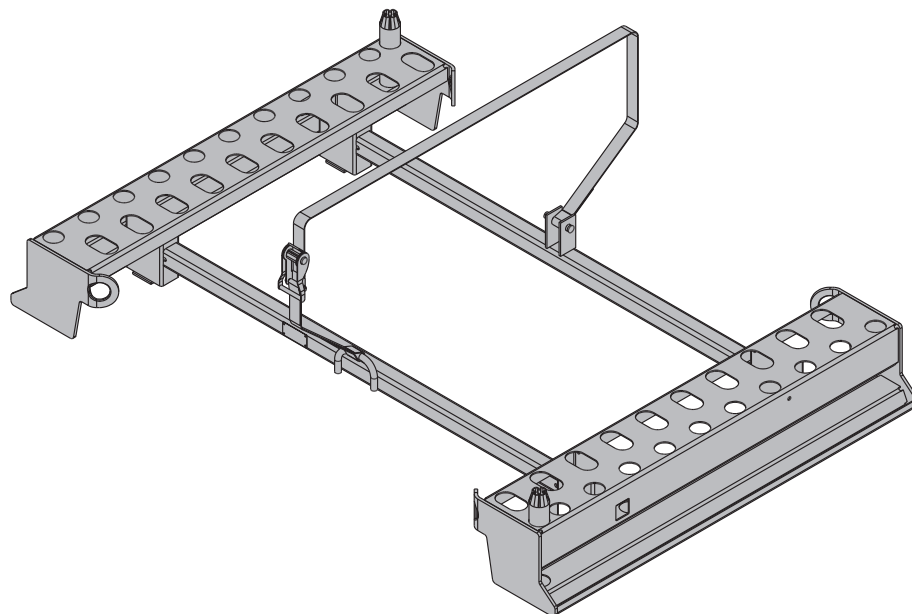
Doka alátámasztó állvány paletta

Cikkszám 582783000

1998. gyártási évtől

2007. gyártási évtől

2009. gyártási évtől



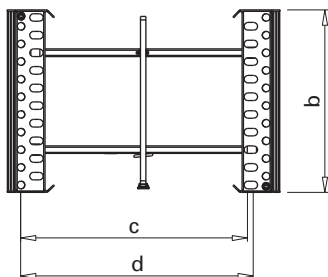
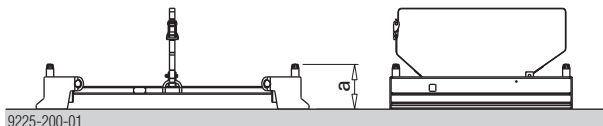
Termékleírás

Termékleírás

A Doka alátámasztó állvány paletta olyan **szállító és raktározó eszköz**, amely kizárólag a Staxo, Staxo 100 és Aluxo rendszerek kereteihez használható.



- A módosított termékekért a Doka nem vállal felelősséget!
- Javításokat a berendezésen csak a gyártó végezhet!



- a... 295 mm
- b ... 1200 mm
- c ... 1493 mm
- c ... 1531 mm

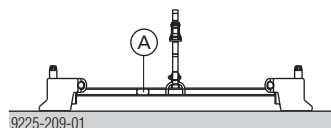
Minden felhasználás előtt

- ▶ Ellenőrizze, hogy sérült-e, vagy optikailag deformálódott-e.



A következő irányelveknek nem megfelelő sérült vagy deformálódott palettákat haladéktalanul selejtezze ki.

- a hegesztési varratoknak repedés és bevágás mentesnek kell lenniük.
- Deformáció mentes.
- A típus tábla nem hiányozhat, és olvashatónak kell lennie.



A Típus tábla

1998. gyártási évtől

Típus tábla adatai

Doka Industrie GmbH, A-3300 Amstetten
 Megnevezés: Doka alátámasztó állvány paletta
 Cikkszám: 582783000
 Önsúly: 64,6 kg (141.9 lbs)
 Max. teherbírás: 700 kg (1540 lbs)
 Megeng. többletterhelés: 1530 kg
 Gyártási év: lásd a típus táblát

2007. gyártási évtől

Típus tábla adatai

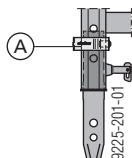
Doka Industrie GmbH, A-3300 Amstetten
 Megnevezés: Doka alátámasztó állvány paletta
 Cikkszám: 582783000
 Önsúly: 64,6 kg (141.9 lbs)
 Max. teherbírás: 750 kg (1650 lbs)
 Megeng. többletterhelés: 1630 kg (3600 lbs)
 Gyártási év: lásd a típus táblát

Berakodás

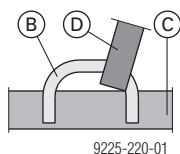


➤ A különféle keretmagasságok nem keverhetők!

- A rögzítő hevedert fejtse le a Doka alátámasztó állvány palettáról.
- A Staxo, ill. Aluxo keretek csatlakozó hüvelyeit kihúzott állásban a sárga biztosítórugóval rögzítse.



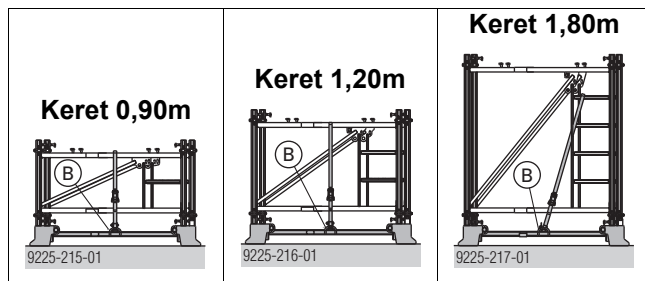
- A kereteket helyezze a furatokba.
- A rögzítő hevedert húzza át a keretmagasságtól függően a megfelelő keresztprofil, és a heveder kampóját akassza be.



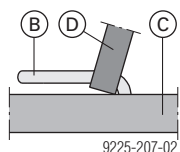
- Zárja a rögzítő hevedert, és óvatosan feszítse meg.



➤ A rögzítő heveder túl szorosra húzása az Aluxo keret keresztprofiljainak sérüléséhez vezethet.



- ☞ A rögzítő heveder hevederkampóban való helyzetét a 2009. év előtt gyártott 1,80 m magas keretű alátámasztó állvány paletták esetében szigorúan be kell tartani.



A Biztosítórugó (sárga)

B Hevederkampó

C Keresztprofil

D Rögzítő heveder

Doka alátámasztó állvány paletta, mint raktározási eszköz

Teli paletták raktározása

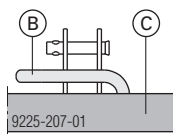
- ☞ ● Megrakott paletták **tárolásánál** alapvetően ügyelni kell az **állékonyságra** és a **helyes rakatképzésre**.
- Az alsó palettákat teljesen és egységesen rakják meg.
- Ügyeljenek a csatlakozó hüvelyek behelyezésére, a rögzítő heveder megfelelő helyzetére és feszítésére.

| Keret típusa | Max. palettaszám | |
|-------------------------------|--|---|
| | Rakatképzés az építkezés helyszínén (a szabadban), talaj lejtése max. 3% | Rakatképzés a csarnokban, talaj lejtése max. 1% |
| Aluxo keret 1,20m | 2 | 4 |
| Aluxo keret 1,80m | 1 | 3 |
| Staxo / Staxo 100 keret 0,90m | 4 | 4 |
| Staxo / Staxo 100 keret 1,20m | 3 | 3 |
| Staxo / Staxo 100 keret 1,80m | 2 | 3 |

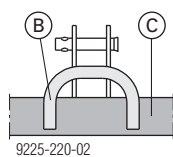
Üres paletták tárolása

- ☞ ● Az üres paletták tárolásához a rögzítő hevedereket a vertikális profilok köré tekerve, a hevederkampóba beakasztva kell megfeszíteni.

2008. gyártási évig



2009. gyártási évtől

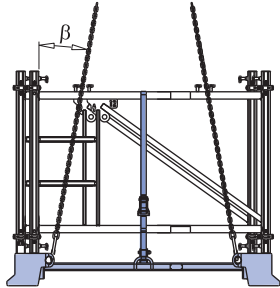


| | Keret típusa | Max. palettaszám |
|----------------------------|--------------|------------------|
| Rakatképzés az építkezésen | összes | 17 |
| Rakatképzés a csarnokban | összes | 27 |

Doka alátámasztó állvány paletta mint szállítóeszköz

Áthelyezés daruval

- ☞ ● Használjon megfelelő függesztéket. (a megeng. terhelést vegye figyelembe) pl. Doka négyágú lánc 3,20m cikkszám 588620000.
- Hajlásszög β max. 30°!



9225-218-01

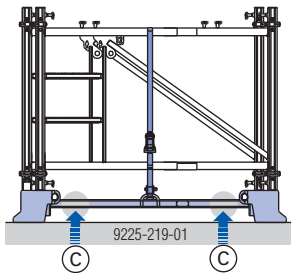
Targoncával vagy raklapemelő kocsival helyezhető át.



- ▶ Ügyeljen a megfelelő súlyponti helyzetre és a borulás elleni védelemre!



- A szállító eszközök villái csak a Doka alátámasztó állvány paletta keresztprofiljainál vezethetők be!
- A targoncák villáit egymástól a lehető legtávolabb tolják be.



C Keresztprofil

© by Doka Industrie GmbH, A-3300 Amstetten