

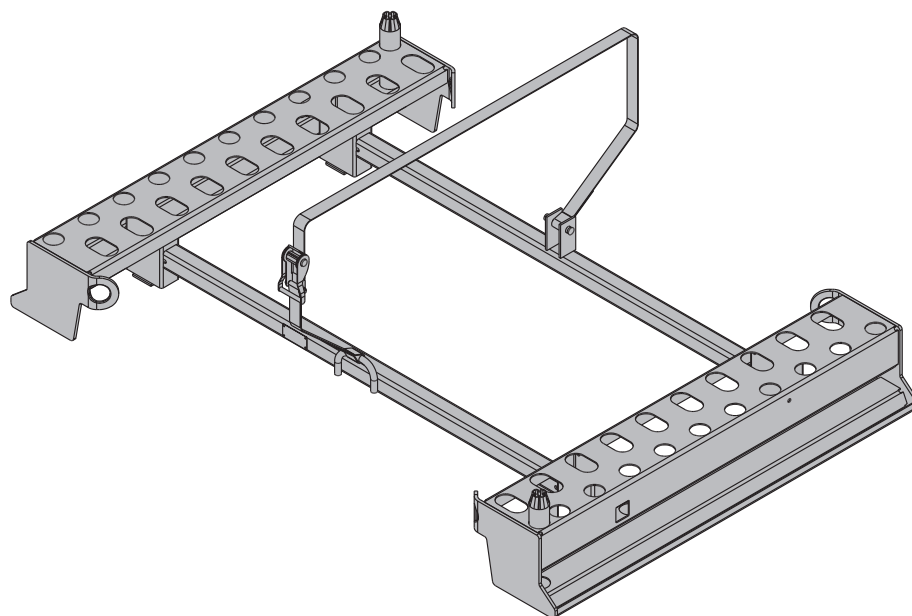
Doka-paleta za nosive skele

Br. art. 582783000

od godine proizvodnje 1998.

od godine proizvodnje 2007.

od godine proizvodnje 2009.



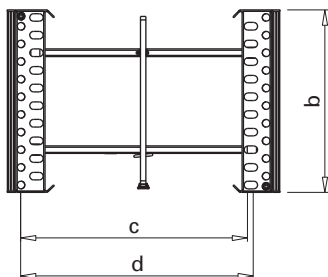
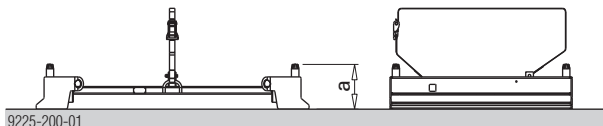
Prikaz proizvoda

Opis proizvoda

Doka-paleta za nosive skele predstavlja **transportno i skladišno sredstvo**, prikladno isključivo za okvire sustava Staxo, Staxo 100 i Aluxo.



- Za preinačene proizvode Doka ne preuzima nikakvu odgovornost!
- Izvođenje popravaka prepustite isključivo proizvođaču!



- a ... 295 mm
- b ... 1200 mm
- c ... 1493 mm
- c ... 1531 mm

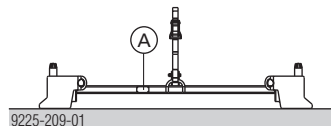
Prije svake primjene

► Izvršite provjeru kako biste utvrdili da li postoje oštećenja ili vidljive deformacije.



Oštećene ili deformirane palete koje ne odgovaraju sljedećim direktivama odmah povucite iz uporabe.

- zavareni šavovi bez pukotina i ureza.
- Nema deformacija
- Mora postojati označna pločica i ona mora biti dobro čitljiva.



A Označna pločica

od godine proizvodnje 1998.

Podaci na označnoj pločici

Doka Industrie GmbH, A-3300 Amstetten

Oznaka: Doka-paleta za nosive skele

Br. art.: 582783000

Vlastita težina: 64,6 kg (141.9 lbs)

Max. nosivost: 700 kg (1540 lbs)

Dop. opterećenje: 1530 kg

Godina proizvodnje: pogledajte pločicu s opisom artikla

od godine proizvodnje 2007.

Podaci na označnoj pločici

Doka Industrie GmbH, A-3300 Amstetten

Oznaka: Doka-paleta za nosive skele

Br. art.: 582783000

Vlastita težina: 64,6 kg (141.9 lbs)

Max. nosivost: 750 kg (1650 lbs)

Dop. opterećenje: 1630 kg (3600 lbs)

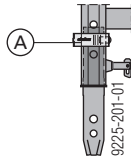
Godina proizvodnje: pogledajte pločicu s opisom artikla

Postupak utovara

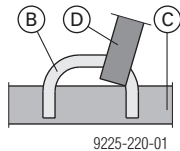


➤ Miješanje različitih visina okvira nije dopušteno!

- Odmotajte traku za povezivanje s Doka-paleta za nosive skele.
- Vezne čahure Staxo, odn. Aluxo okvira učvrstite u izvučenom položaju žutom sigurnosnom oprugom.



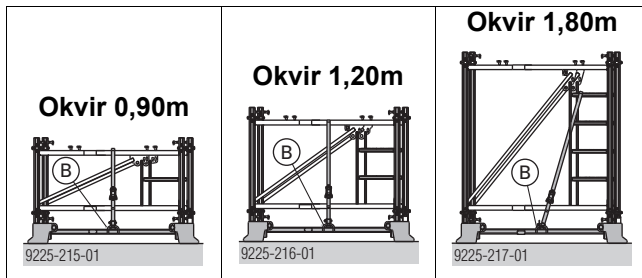
- Utaknite okvir u prihvatne provrte.
- Provucite traku za povezivanje već prema visini okvira preko pravog poprečnog profila i zakačite je u kuki za traku.



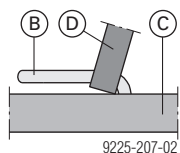
- Zatvorite traku za povezivanje i pažljivo je zategnite.



➤ Prejako zatezanje trake za povezivanje može oštetiti poprečne profile Aluxo okvira.



Kod primjene paleta za nosive skele prije godine proizvodnje 2009. s okvirom visine 1,80 m strogo je potrebno pridržavati se položaja trake za povezivanje u kuki za traku.



A Sigurnosna opruga (žuta)

B Kuka za traku

C Poprečni profil

D Traka za povezivanje

Doka-paleta za nosive skele kao skladišno sredstvo

Skladištenje natovarenih paleta

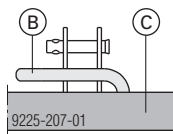
- Pri skladištenju natovarenih paleta načelno valja paziti na **stabilnost** i **pravilno slaganje**.
- Paleta koje se nalaze dolje moraju biti natovarene potpuno i ujednačeno.
- Obratite pozornost na pričvršćene vezne čahure, pravilan položaj i zategnutost trake za povezivanje.

Tip okvira	Max. broj paleta	
	Slaganje na gradilištu (na otvorenom), nagib tla do 3%:	Slaganje u hali, nagib tla do 1%
Aluxo-okvir 1,20m	2	4
Aluxo-okvir 1,80m	1	3
Staxo / Staxo 100-okvir 0,90m	4	4
Staxo / Staxo 100-okvir 1,20m	3	3
Staxo / Staxo 100-okvir 1,80m	2	3

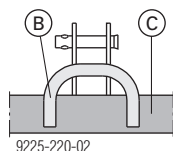
Skladištenje praznih paleta

- Radi slaganja praznih paleta trake za povezivanje potrebno je omotati oko okomitih profila, zakačiti u kuki za traku i zategnuti.

do godine proizvodnje 2008.




od godine proizvodnje 2009.

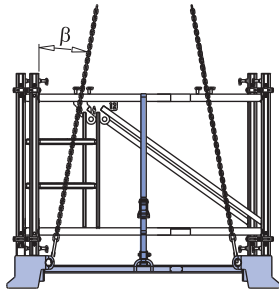


	Tip okvira	Max. broj paleta
Slaganje na gradilištu	svi	17
Slaganje u hali:	svi	27

Doka-paleta za nosive skele kao transportno sredstvo

Premještanje pomoću dizalice

-  Koristite odgovarajuće ovješnje. (obratite pozornost na dop. nosivost) npr: Doka-četverostruki lanac 3,20m br. art. 588620000.
- Kut nagiba β max. 30°!



9225-218-01

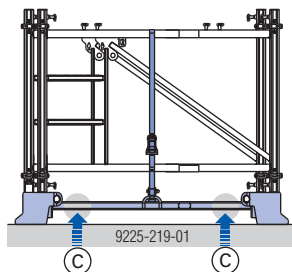
Premještanje viličarom ili paletnim kolicima



- ▶ Obratite pozornost na **pravilan položaj težišta i sigurnost od prevrtanja!**



- Vilice transportnih uređaja smiju se postavljati samo na poprečne profile Doka-paleta za nosive skele!
- Vilice viličara razmaknite što je više moguće.



C Poprečni profil

© by Doka Industrie GmbH, A-3300 Amstetten