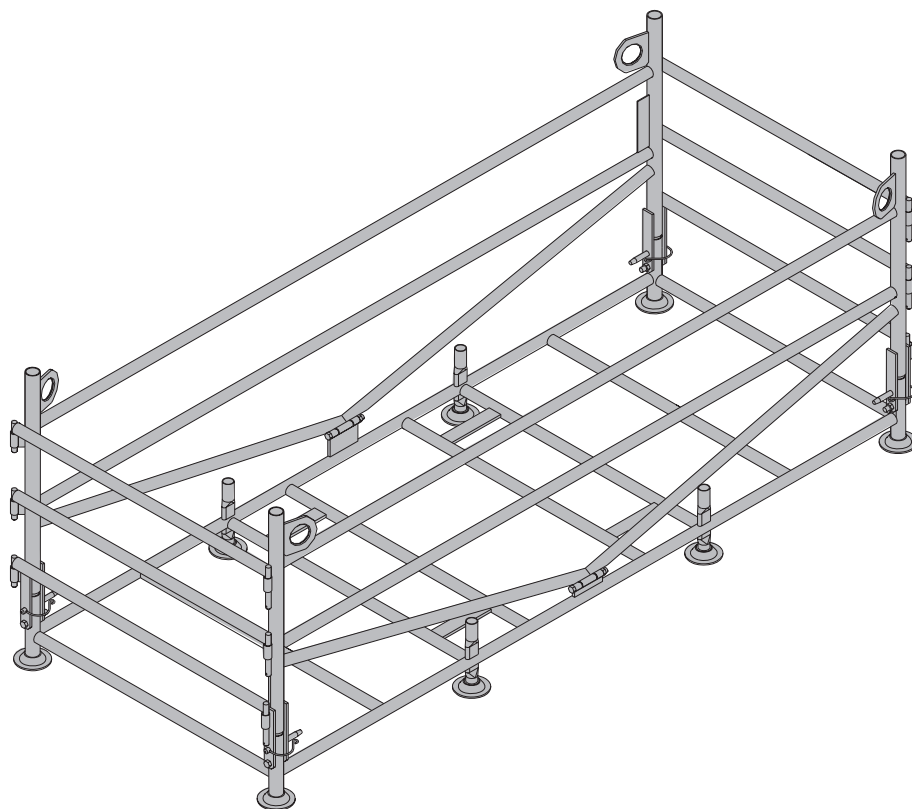


Alu-Framax-paleta

Br. art. 588396000

od 1995. godine



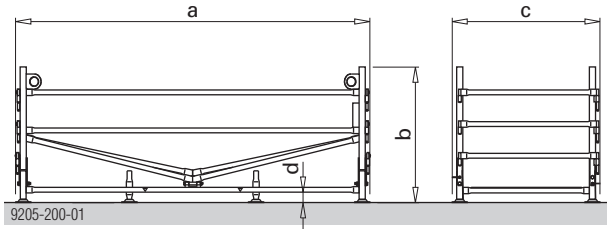
Prikaz proizvoda

Opis proizvoda

Alu-Framax-paleta predstavlja **transportno i skladiš-no sredstvo**, prikladno isključivo za Alu-Framax-elemente i Frami-elemente 2,70m.



- Za preinačene proizvode Doka ne preuzima nikakvu odgovornost!
- Izvođenje popravaka prepustite isključivo proizvođaču!



a ... 2800 mm
b ... 1070 mm
c ... 1170 mm
d ... 82 mm

Pločica s opisom artikla

Doka Industrie GmbH, A-3300 Amstetten

Oznaka: ALU-FRAMAX-PALETA

Br. art.: 588396000

Vlastita težina: 126.7 kg (279.3 lbs)

Max. nosivost: 1200 kg (2640 lbs)

Dop. opterećenje: 5310 kg (11700 lbs)

Godina proizvodnje: pogledajte pločicu s opisom artikla

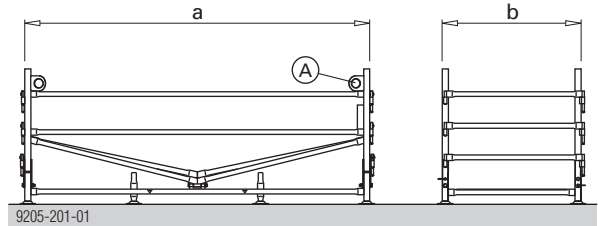
Prije svake primjene

- Provjerite da li postoje oštećenja ili vidljiva izobličenja.



Odmah odvojite oštećeni ili deformirani višenamjenski pribor koje nije u skladu sa sljedećim smjernicama.

- zavareni šavovi bez pukotina i ureza
- Nema deformacija
- Mora postojati označna pločica i ona mora biti dobro čitljiva.
- izobličene ili oštećene stope; u slučaju njihove izobličenosti potrebno je provjeriti vanjske mjere; mjerne točke nalaze se iznad ušica za ovješnje dizalicom, uvijek s vanjske strane stopa.



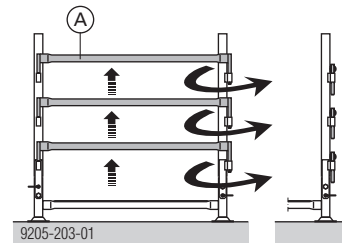
	nazivna vrijednost	min.	max.
a	2725	2715	2735
b	1095	1085	1105

A Ušica za ovješnje dizalicom

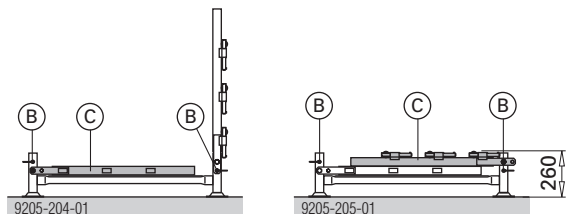
Postupak sklapanja i rasklapanja

Sklapanje Alu-Framax-palete

- Podignite prečke (**A**) i zakrenite ih u stranu.



- Na obje čeonu strane izvucite svornjake s oprugom 16mm (**B**).
- Preklopite 1. i 2. bočni okvir (**C**).
- Ponovno na obje strane utaknite svornjake s oprugom 16mm (**B**).



Rasklapanje Alu-Framax-palete

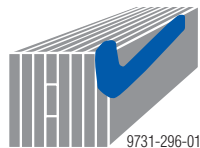
- Postupak rasklapanja odvija se obrnutim redoslijedom od sklapanja.

Alu-Framax-paleta kao skladišno sredstvo

Primjeri utovara tereta

► U Alu-Framax-paletu elemente treba utovarivati u uspravnom bočnom položaju.

Pravilno:

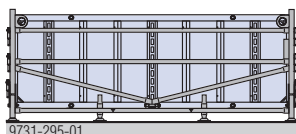


Nepravilno:



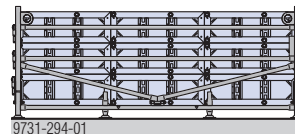
- **Slaganje u skladišnim halama:** pri nagibu tla do 1% dopušteno je slagati jednu na drugu max. 6 Alu-Framax-paleta.
- Pri **skladištenju** natovarenih paleta načelno valja paziti na **stabilnost i pravilno slaganje**.
- Donje palete pritom moraju biti **potpuno** popunjene!
- Potpuno natovarene Alu-Framax palete ne smiju se **na gradilištu (na otvorenom)** slagati jedna na drugu!
- Prazne Alu-Framax-paleta (rasklopljene) ne smiju se slagati jedna na drugu!

Primjena za Alu-Framax elemente visine 2,70 m



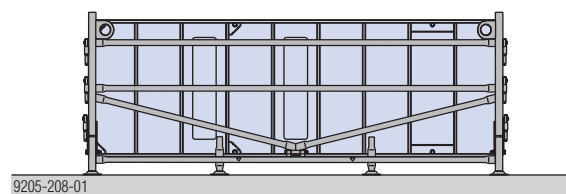
Broj komada	Alu-Framax elementi
8	0,90x2,70m
24	0,30x2,70m

Primjena za Alu-Framax elemente visine 0,90 m



Broj komada	Alu-Framax elementi
72	0,30x0,90m
24	0,90x0,90m

Primjena za Frami elemente visine 2,70 m



Broj komada	Frami elementi
10	0,90x2,70m
30	0,30x2,70m



Za Frami elemente visine 1,20 m i 1,50 m postoji Frami paleta 1,20 m i 1,50 m.



Pridržavajte se uputa za rukovanje!

Alu-Framax paleta kao transportno sredstvo

Premještanje pomoću dizalice

► Prije pričvršćivanja za dizalicu izvršite provjeru.



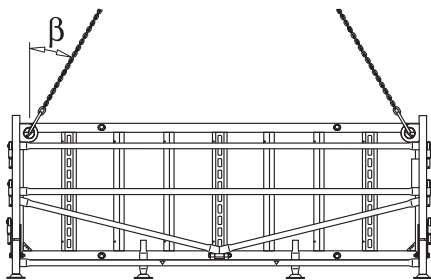
- Prečke potpuno zatvorene.



9205-202-01



- Uvijek se smije premještati samo po jedna Alu-Framax-paleta.
- Koristite odgovarajuće ovješnje. (obratite pozornost na dop. nosivost) npr: Doka-četverostruki lanac 3,20m br. art. 588620000.
- Kut nagiba β max. 30°!
- Paleta se smije premještati samo s uspravno bočno postavljenim elementima i potpuno natovarena.
- Djelomično natovarene palete smiju se transportirati samo osigurane!



9731-295-01

β ... max. 30°

Premještanje viličarom ili paletnim kolicima



- Obratite pozornost na **pravilan položaj težišta i sigurnost od prevrtanja!**

© by Doka Industrie GmbH, A-3300 Amstetten